

1. Thấu kính hình trụ Achromatic



Thấu kính hình trụ Achromatic là lý tưởng để loại bỏ quang sai cầu và sắc ở mặt phẳng hình ảnh, ví dụ như với [nguồn](#) Thấu kính hình trụ Achromatic tạo ra kích thước điểm nhỏ hơn 50-90% so với thấu kính đơn.

Các thấu kính hình trụ tiêu sắc thường được đưa vào các thiết kế hệ thống dành cho các ứng dụng hình ảnh hoặc laser công suất cao nhất, chẳng hạn như phép chiếu biến dạng và chụp ảnh biến dạng, Bohengyuan Optics có thể sản xuất các thấu kính như vậy dựa trên các ống tiêu sắc hình trụ kép hoặc bộ ba được thiết kế tùy chỉnh Thấu kính dán bề mặt, bằng cách sử dụng một thiết bị định tâm với linh kiện bảo dưỡng chất kết dính cảm quang bằng tia cực tím, cho phép mình thực hiện đồng thời các thử dán và phân cấp độ chính xác động. Mỗi phần tử đơn hình trụ được kiểm tra kỹ trước khi được dán. Các sản phẩm hình trụ của Bohengyuan được sử dụng rộng rãi trong việc lắp ráp và bán thấu kính biến dạng, đồng thời nhiều công ty chế biến và bán thấu kính biến dạng là những người dùng trung thành của mình.



mình có thể sản xuất các thấu kính hình trụ tiêu sắc có đường kính lên tới 150mm với lớp phủ AR đáng tin cậy, khả năng phân cấp được kiểm soát chính xác trên thiết bị viễn quang học và độ chính xác bề mặt được xác định chặt chẽ trên Zygo. Ngoài ra, mình cũng giúp khách của mình áp dụng các vật liệu thay thế CDGM hoặc NHG của Trung Quốc trong các thiết kế gương trụ tiêu sắc, cung cấp các giải pháp quay vòng linh hoạt và nhanh chóng cho các trường hợp LRIP.

Hãy xem [Thấu kính biến hình](#) của mình để biết thêm thông tin. Nếu bạn đang trong giai đoạn phát triển thấu kính biến dạng của riêng mình, vui lòng liên hệ với một trong các kỹ sư quang học của mình để được tư vấn miễn phí và nhận các nhận xét/đề xuất thiết kế từ góc độ sản xuất.

Thấu kính hình trụ Achromatic	thương mại cấp	tiêu chuẩn nhà máy	Độ chính xác
Dung sai kích thước Chiều dài / Chiều rộng (mm)	+0/-0,30	+0/-0,25	+0/-0,25
đường kính (mm)	+0/-0,15	+0/-0,10	±0,025
Nêl (đọc theo trục)	5 mrad	3 tháng	1 mrad
Dung sai độ dài tiêu cự (%)	±2%	±2%	±1%
Mỹ phẩm (MIL-C-13830A)	80-50	60-40	10-5
Không đều (Lambda @ 632,8nm)	1L	1/2L	1/10L
Nồng độ (Arc tối thiểu)	<5'	<3'	<1'
Lớp phủ (T% trung bình)	99%	99,5%	99,5%
Vật liệu	phụ thuộc vào thiết kế		

2. Thấu kính kép Achromatic



Tại Bohengyuan Optics, với nhiều thập kỷ kinh nghiệm sản xuất, mình đã cung cấp cho khách một số lượng lớn [thấu kính tiêu sắc](#) cho các ứng dụng có mức độ chính xác khác nhau, vui lòng kiểm tra bán kính tám thử của mình, có thể tải xuống trực tuyến để giúp bạn tiết kiệm chi phí cho các ống kính kép tiêu sắc tùy chỉnh. của thiết kế ống kính. Đặc biệt đối với các thiết kế nhạy cảm về chi phí, khả năng sản xuất số lượng lớn của mình luôn đảm bảo các giải pháp định giá hoàn thành.

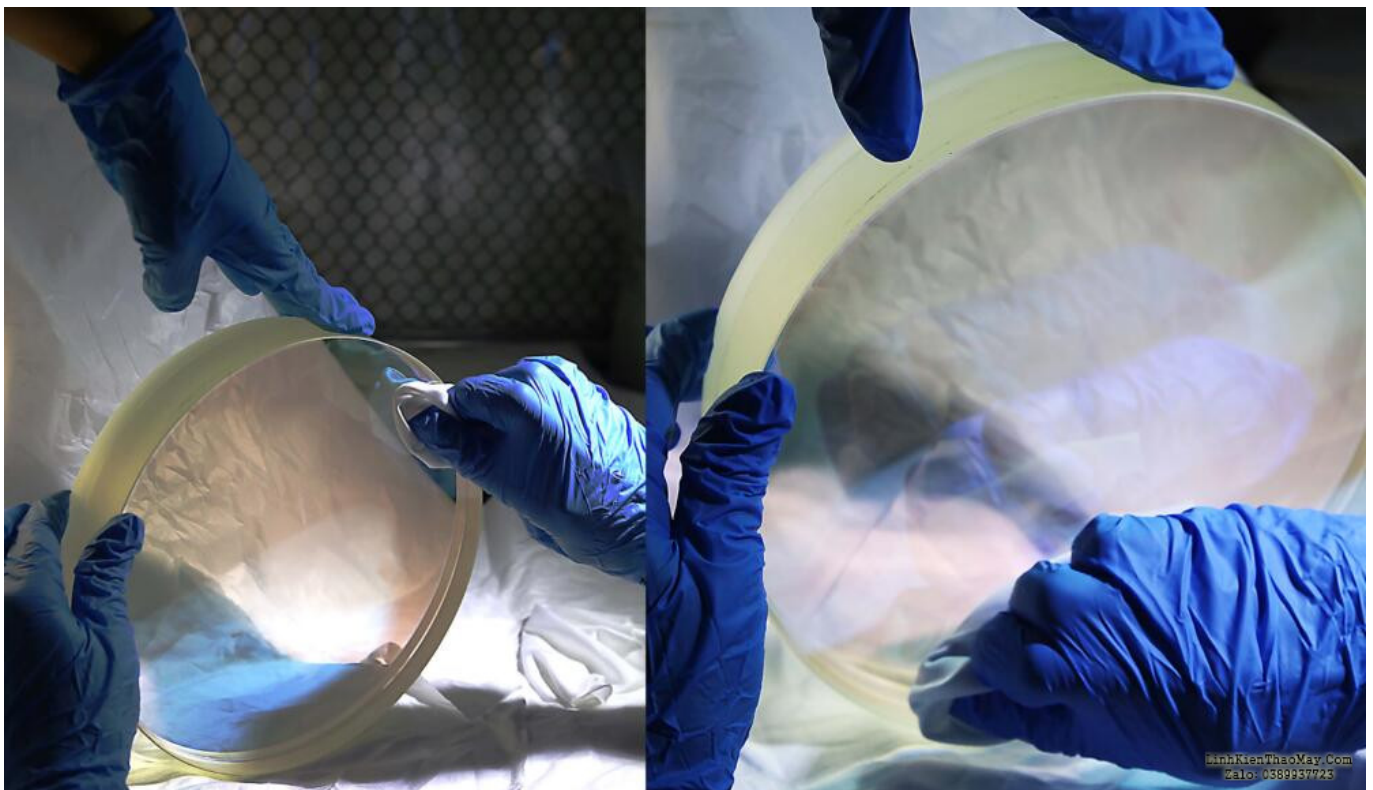
mình có thể cung cấp các giải pháp dán cho nhiều tổ hợp đá lửa và kính vương miện, tất cả các linh kiện đều được viên trên thiết bị viên quang học có độ chính xác cao để đạt được khả năng kiểm soát độ lệch tâm chính xác. Đội ngũ sản xuất của mình cũng sản xuất thấu kính kép và thấu kính ba lớp từ thấu kính canxi florua (CaF_2), loại thấu kính này cần được xử lý chất kết dính đặc biệt để có độ bền lâu hơn.

Người vận hành dán của mình cẩn thận điều chỉnh bán kính (Power), độ dày tâm (CT) của từng thấu kính để đảm bảo độ dày keo và kiểm soát độ dày tâm chính xác nhằm đáp ứng các yêu cầu về độ chính xác cao . mình sử dụng công nghệ dán nguội /đóng rắn bằng tia cực tím trên các vật liệu thủy tinh khác nhau , người vận hành có thể tự động điều chỉnh tâm quang của hai linh kiện trong quá trình dán để loại bỏ độ lệch tâm quang tổng thể sau khi dán . Đối với các linh kiện có đường kính trên một inch , 0,6 cung tối thiểu đến 0,8 cung tối thiểu là độ chính xác kiểm soát độ lệch tâm tiêu chuẩn của mình . Đối với các vật liệu có chỉ số khúc xạ cao, mình cũng có nhiều loại keo cảm quang UV có chỉ số khúc xạ cao, chẳng hạn như NOA165H và NOA170 (chỉ số khúc xạ lần lượt là 1,65 và 1,70) . mình có thể kiểm soát chính xác độ dày trung tâm của các linh kiện được dán bên trong +/- Trong khoảng -0,03mm và liên kết ba trong khoảng +/- 0,05mm đối với các thiết kế quang học rất nhạy

cảm với khe hở không khí . bởi vì Thời gian giao hàng (> 6 tuần) từ các nhà cung cấp vật liệu ở nước ngoài , chẳng hạn như thiết kế và xử lý kính OHARA và SCHOTT thường yêu cầu thời gian giao hàng lâu hơn ; nhóm kỹ thuật của mình có thể giúp bạn chọn vật liệu tương thích từ cơ sở dữ liệu hàng tồn kho kính của mình, để Tăng tốc quá trình mua sắm xử lý và giảm đáng kể thời gian giao hàng trong vòng hai tuần .

	thương mại cấp tiêu chuẩn nhà máy Độ chính xác		
Dung sai đường kính (mm)	±0,05	±0,03	±0,0125
Độ dày tâm (mm)	±0,01	±0,03	±0,025
bán kính (%)	±1%	±0,5%	±0,3%
Dung sai độ dài tiêu cự (%)	±3%	±1%	±0,5%
Mỹ phẩm (MIL-C-13830A)	100-80	40-20	10-5
Dung sai độ thị tính bằng λ (Pow/irreg)	3 - 1	2 - 1/4	1 - 1/10
Nồng độ (Arc tối thiểu)	6	<3	<1
đường kính.tỷ lệ độ dày	9~50:1		
Lớp phủ (T% trung bình)	96-98%	99%	99,5%
Vật liệu			

mình cũng có thể cung cấp các tấm tiêu sắc, tấm đôi và tấm ba có đường kính lớn được thiết kế tùy chỉnh có đường kính lên đến 8 inch.



Đối với các yêu cầu hệ thống cực kỳ phức tạp và nhạy cảm, vui lòng liên hệ với mình để biết thêm thông tin, các kỹ sư của mình sẽ rất sẵn lòng đánh giá thiết kế của bạn và kinh nghiệm đầu vào sản xuất của mình có thể giúp xác định dung sai phù hợp nhất.

3. Thấu kính bộ ba tiêu sắc

Tài liệu này được tải từ website: <http://linhkienthaomay.com>. Zalo hỗ trợ: 0389937723

Một ống kính bộ ba được tạo thành từ ba ống kính đơn. Cho phép các nhà thiết kế quang học giảm thiểu quang sai Seidel.

- Các linh kiện Silica hợp nhất Canxi Florua và UV
- Thiết kế hiệu chỉnh màu băng thông rộng từ 193nm đến 1000nm
- Lý tưởng cho các ứng dụng huỳnh quang và quang phổ

TRUNG TÂM SỬA CHỮA ĐIỆN TỬ QUẢNG BÌNH

MR. XÔ - 0901.679.359 - 80 Võ Thị Sáu, Phường Quảng Thuận, tx Ba Đồn, tỉnh Quảng Bình

GIÁ RẺ

NHANH CHÓNG

LINH KIỆN CHÍNH HÃNG



TRUNG TÂM SỬA CHỮA ĐIỆN TỬ XÔ NGUYỄN

- Dịch vụ sửa chữa điện tử tại nhà
- Cung cấp linh kiện điện tử
- Tư vấn lắp đặt nhà thông minh

Đc: Quảng Thuận, tx Ba Đồn,
tỉnh Quảng Bình - 0901.679.359

Các thấu kính tiêu sắc UV đến NIR của mình có thể được thiết kế dành cho các ứng dụng băng rộng, hoạt động từ 193nm đến 1000nm để đạt được độ dài tiêu cự nhất quán và giảm thiểu hiệu suất cầu sai. Được sản xuất từ canxi florua chất lượng cao và silica nung chảy, các bộ ba liên hợp vô hạn này rất lý tưởng cho các ứng dụng chụp ảnh ở các bước sóng phổ rộng. Các ứng dụng điển hình bao gồm nghiên cứu huỳnh quang, trong đó ánh sáng phát ra nằm trong vùng quang phổ nhìn thấy được và cận hồng ngoại, hoặc trong các hệ thống truyền kép, trong đó cùng một thấu kính được sử dụng để chiếu sáng vật liệu bị kích thích và thu phát xạ của nó.

	thương mại cấp tiêu chuẩn nhà máy Độ chính xác		
Dung sai đường kính (mm)	±0,05	±0,03	±0,0125
Độ dày tâm (mm)	±0,01	±0,03	±0,025
bán kính (%)	±1%	±0,5%	±0,3%
Dung sai độ dài tiêu cự (%)	±3%	±1%	±0,5%
Mỹ phẩm (MIL-C-13830A)	100-80	40-20	10-5
Dung sai đồ thị tính bằng λ (Pow/irreg)	3 - 1	2 - 1/4	1 - 1/10
Nồng độ (Arc tối thiểu)	6	<3	<1
đường kính.tỷ lệ độ dày	9~50:1		
Lớp phủ (T% trung bình)	96-98%	99%	99,5%
Vật liệu			

Đối với các yêu cầu hệ thống cực kỳ chính xác và nhạy cảm, vui lòng liên hệ với mình để biết

Tài liệu này được tải từ website: <http://linhkienthaomay.com>. Zalo hỗ trợ: 0389937723

thêm thông tin mới về vật liệu quang học , các kỹ sư của mình rất sẵn lòng đánh giá thiết kế của bạn và để kinh nghiệm đầu vào sản xuất của mình giúp xác định dung sai phù hợp nhất.

Các bài viết tương tự:

1. [bo hao my 6 sò - tieng rất tối ,tăng treble là có tiếng xịt xịt ra loa.chứ tiếng không sáng lên](#)
2. [calistar .gồm 8 duong mic. main công suất 1 vé chạy 8 a1943 c5200 mac kiểu c chung - ở chế độ tĩnh c5200 có phân cực 0.6v a1943 0v.kh hoạt động thì cả a va c đều có phân cực .nhưng hoạt động thì rất nhanh nóng.va tiếng hơi bị méo.](#)
3. [chao cac ban - do may kho nhiet](#)
4. [dell - thao den nguon ra kiem tra thick co tu kick 12v,khi gan den vao thi co tieng keu rit rit,nhung den ko len](#)
5. [Hướng dẫn cách sửa chữa bóng đèn chữ U](#)
6. [Hướng dẫn nạp Firmware cho ESP-01, ESP01S](#)
7. [Mianboard PC - Cách hàn IC chân rết .](#)
8. [RÁP AMPLI KARAOKE - NGHE NHẠC THÌ TỐT NHƯNG HÁT KARAOKE THÌ NẶNG TIẾNG KHÔNG ĐƯỢC BÉN](#)
9. [tivi panasonic 32LX88v - đèn nguồi nháy 7 nhíp](#)
10. [tivi TCL model kg nhớ rỏ tại gắp quá""tại lãnh sửa tai nhà - bên thứ cấp ""12v có 24v và 110v kg có .đèn nháy 1 nhíp rồi đi đai.e thấy IC giao động 1506 và sói lên hết phân nguồn cũng kg ăn thua gì.e nạp card mới đăng tin đc. e mới vào diễn đàn mong ae giúp đỡ e. e cảm ơn ae trên diễn đàn nhiều lắm](#)
11. [Tổng quan nguyên lý, tham số, đặc tuyến và ứng dụng của Diode](#)
12. [Tủ panasonic 280L mạch điện tử - cấp nguồn sấy và lock đều chạy mình đã thay cảm biến rồi mà không được](#)