

Xin chào các bạn.



Trước giờ mình thường hay dùng bộ nạp TL866 mà không để ý rằng nó còn phân chia phiên bản nữa. Đó là TL866**CS** và TL866**A**. Vậy sự khác nhau của 2 phiên bản này là gì?



Về bản chất hỗ trợ chip nạp thì cả hai phiên bản này đều hỗ trợ như nhau, nhưng khi bạn cần nạp qua giao tiếp ICSP (*in-circuit serial program - nạp trên board mà không cần tháo chip ra, rất tiện lợi phải không?*) thì chỉ có phiên bản TL866A hỗ trợ mà thôi, chỉ có như vậy thôi nhưng giá thì chênh lệch nhau cũng đáng kể.

Giao tiếp ICSP thường thì sẽ có trên ATMEL89S51, ATMEL89S52, AT45DBxxx, và toàn bộ họ AVR ATMEGAxxx, MICROCHIP PIC10Fxxx 12Fxxx 16Fxxx 18Fxxx, cũng như SYNCMOS SM59Dxx SM59Rxx.

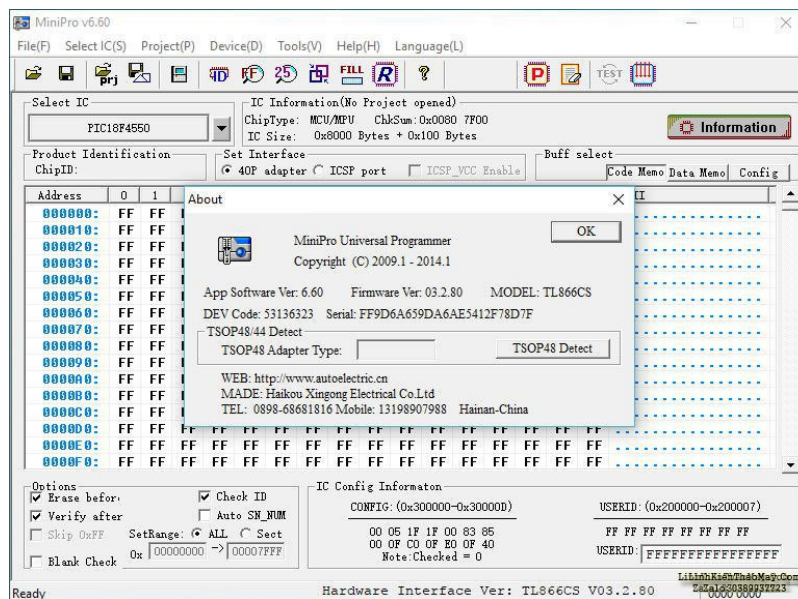
Tình cờ hôm nay có việc sử dụng bộ này nạp cho một thiết bị mà mình thấy có cổng giao tiếp ISP nên mới để ý tới bộ này và sau khi thắc mắc với google thì mình tìm được kết quả của mấy anh tây họ hack vào firmware để chuyển từ phiên bản TL866**CS** sang TL866**A**, mình thử thực hiện theo hướng dẫn và thành công (tuy hơi run tay vì ngày đó mưa cũng không có rẻ lắm). Ở VN mình thấy có nhiều cửa hàng, cty bán bộ nạp này (phiên bản **TL866CS**) vì nó thực sự cần thiết đối với anh em kỹ thuật + hỗ trợ rất nhiều chip nạp (hiện tại là >14.000>

Để thực hiện việc chuyển đổi qua lại giữa hai phiên bản này, các bạn có thể truy cập vào địa chỉ

<https://www.eevblog.com/forum/blog/eevblog-411-minipro-tl866-universal-programmer-review/> và đọc thật kỹ hướng dẫn nếu như muốn làm.

Nếu thấy quá rườm rà thì làm theo hướng dẫn dưới đây.

- 1: Cài đặt chương trình vào **C:MiniPro** (Có thể tải [tại đây](#)).
- 2: Cắm dây cáp USB vào bộ nạp (nếu có phiên bản firmware mới hơn so với firmware trên bộ nạp thì chương trình sẽ gợi ý bạn thực hiện việc cập nhật).
- 3: Chạy chương trình **MiniPro Programmer** và nhìn vào thanh status của chương trình sẽ thấy phiên bản hiện tại **TL866CS**.



TRUNG TÂM SỬA CHỮA ĐIỆN TỬ QUẢNG BÌNH

MR. XÔ - 0901.679.359 - 80 Võ Thị Sáu, Phường Quảng Thuận, tx Ba Đồn, tỉnh Quảng Bình

GIÁ RẺ

NHANH CHÓNG

LINH KIỆN CHÍNH HÃNG



TRUNG TÂM SỬA CHỮA ĐIỆN TỬ XÔ NGUYỄN

- Dịch vụ sửa chữa điện tử tại nhà
- Cung cấp linh kiện điện tử
- Tư vấn lắp đặt nhà thông minh

Đc: Quảng Thuận, tx Ba Đồn,
tỉnh Quảng Bình - 0901.679.359

- 4: Thoát khỏi chương trình và tải tiếp [file này](#).
- 5: Chạy chương trình **TL866.exe** từ các thư mục nào mà bạn đã lưu nó.
- 6: Nhấp vào nút [...] và chọn tập tin **update.dat** từ **C:MiniPro**.
- 7: Chọn "**Firmware Dumper**" và nhấn vào nút "**Reflash**". Nó sẽ hỏi xác nhận thì nhấn Yes

8: Nhấn vào “Advanced”, sau đó chọn “A Bootloader”, và nhấn vào nút “Write”

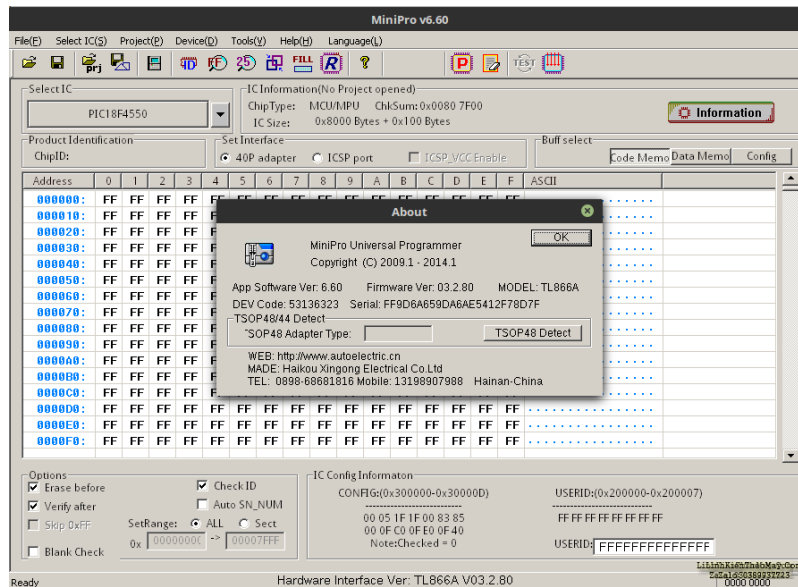
9: Nhớ bỏ chọn mục “Code protection bit”, và sau đó nhấn “Write”

A: Nhấn OK để thoát ra cửa sổ chính và sau đó chọn “TL866A firmware” nhấn tiếp “Reflash”

B: Khi đã reflash xong, nhấn vào “Reset”, chờ, nhấn lại “Reset”.

C: Thoát chương trình TL866.exe.

D: Chạy lại chương trình **MiniPro Programmer** và xem phiên bản bây giờ là TL866A.



E: Chúc may mắn. ❌

Tác giả:

bacuaBaoNgan

- 13 tháng 12

Các bài viết tương tự:

- [hoc 919sw - lên đèn nhưng cứ chuyển màu, từ trắng sang đen, sang có 3 khung màu ở giữa \(lục,lam,đỏ\)... giống với mình lắp vì tín hiệu khác vào ý](#)
- [Chạy MiniPro TL866 trong Linux](#)
- [Hướng dẫn sử dụng máy chép ROM MiniPro TL866](#)
- [Laptop - ASUS K43S - Máy mình sau khi chỉnh độ sáng màn hình xuống thấp màn hình tối đen luôn không thấy sáng nữa. Mỗi lần khởi động chỉ hiện logo vẫn vào bios setup được sau đó thì đen thui. Giờ mình không biết cách nào để chỉnh độ sáng lên lại](#)
- [Màn hình máy tính delll - Các bác cho em hỏi là cái màn hình máy tính dell nhà em khi khởi động lên thì vẫn sáng bình thường nhưng khi khởi động xong thì màn hình không lên, đèn báo vẫn sáng, lúc tắt màn hình đi rồi bật lại thì sáng độ khoảng 3s thì lại tắt](#)
- [máy chơi game ps3 slim - xin chào tất cả anh em. mình gặp 1em ps3 bật nguồn lên đèn xanh sau khoảng 5 giây kêu tí tí rồi chuyển sang đèn đỏ nhấp nháy bấm thêm cái nữa thì đèn đỏ không nhấp, bấm thêm lần nữa thì chuyển đèn xanh rồi lại sang đèn đỏ nhấp nháy.](#)
- [mo LG sáng hơn bt - máy bị sáng hơn bt không chỉnh dc giảm sáng trong menu](#)

Tài liệu này được tải từ website: <http://linhkienthaomay.com>. Zalo hỗ trợ: 0389937723

8. [Monitor LCD Samsung 17" - Màn hình cứ sáng tắt, sáng tắt, đèn báo nguồn cũng sáng tắt theo](#)
9. [Nạp BIOS bằng máy nạp minipro](#)
10. [panasonic mdenl p42x20v - mat av .khi chuyen sang av man hinh chuyen sang mau tim.cam hdmi van duoc nhung khong co tieng.ti vi bi nhiem set tu maitivi](#)
11. [SAMSUNG 17IN MODEL.743NX - man hinh sang loa len roi toi nai den cao ap van chay binh thuong man hinh sang co vet chay doc theo man tu chen xuong duoi em do nguon thi thay 15v. nhap nhay theo do sang cua man hinh](#)
12. [Sony 40we5 - Mong bác chuyên và bác hoà giúp cháu với ạ.Máy mang đến có tiếng Ko hình khách bảo vậy ạ.Cháu kiểm tra thì máy lúc chạy , lúc không.lúc chạy cao áp sáng nhưng màn tối đen, rút một bên tcom ra thì ánh sáng trắng Ko hình, lúc có hình nhưng lại nhem màu đỏ.Có lúc chạy rồi ngắt nháy 14 nhíp , ngắt luân nguần 12v.Mong mấy bác , anh chị giúp ạ](#)