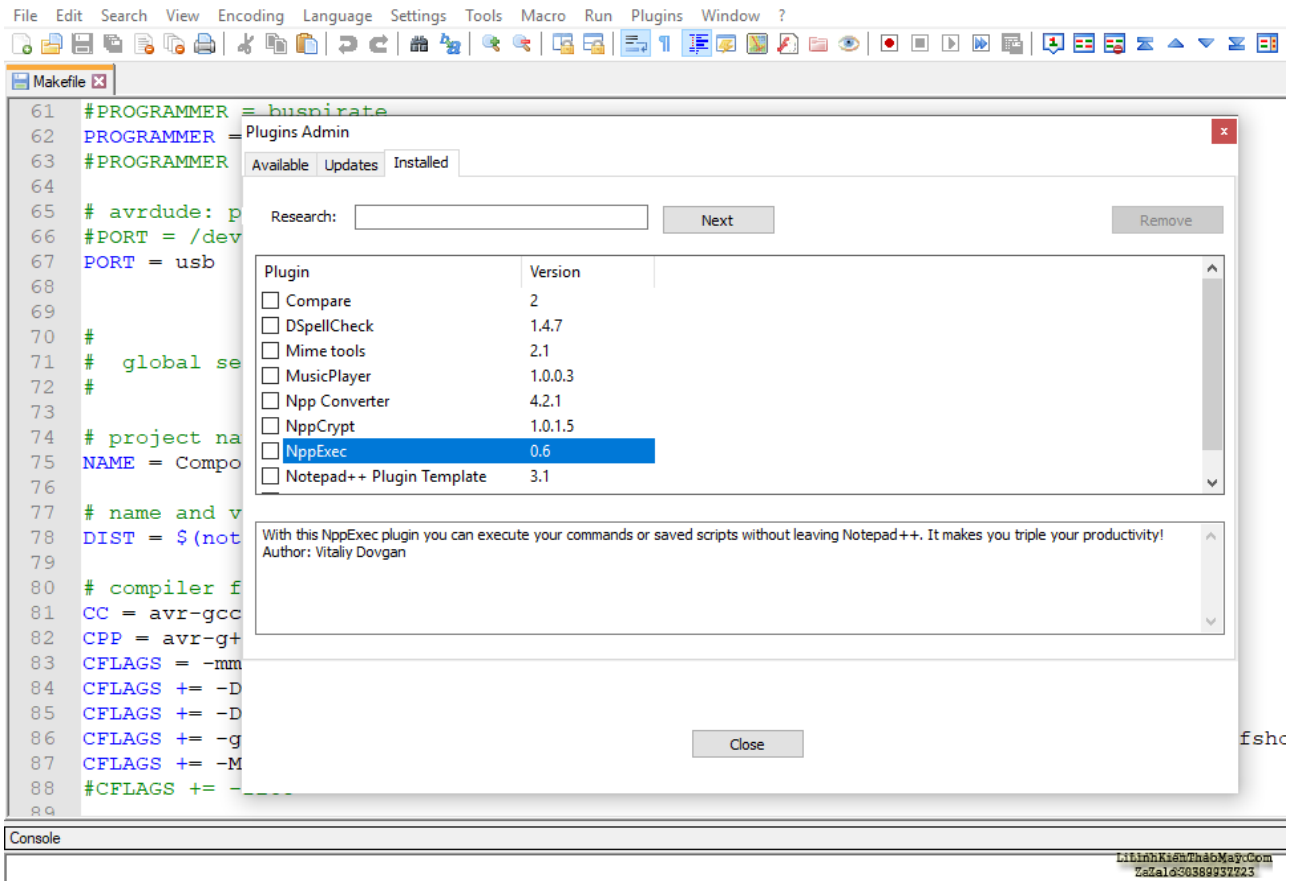
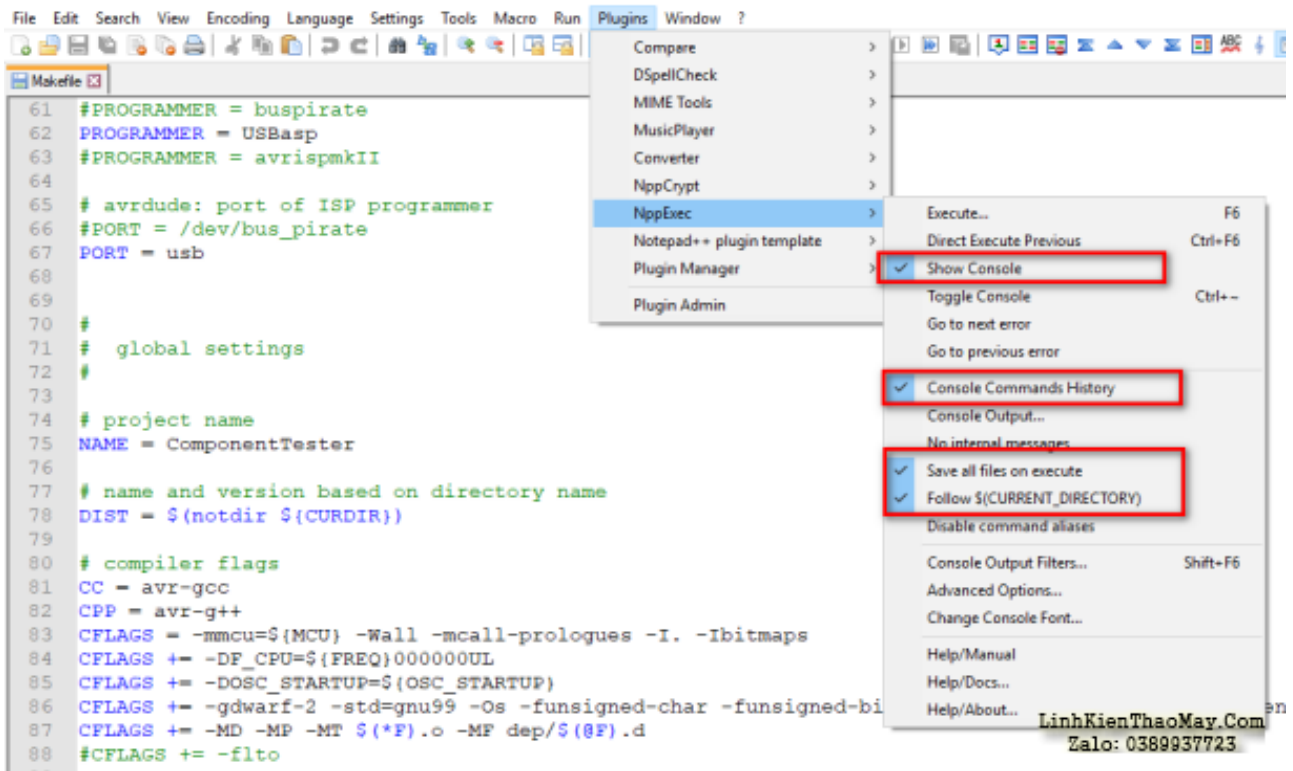


Mình hay sử dụng chương trình Notepad++ vì tính dễ nhìn của nó cùng với hỗ trợ nhiều Plugin. Đạo gần đây nhảy qua vài Project nhỏ xíu liên quan tới AVR, trên Linux thì rất dễ compile code vì cũng chả cần chỉ cần vài câu lệnh là compile ngon lành (theo mình hiểu), trên Windows thì mình không muốn cài nhiều app quá, chỉ cần với Notepad++ đọc code rồi compile (cho tiện) là quá ngon rồi nên tìm hiểu một hồi trên mạng thấy nó cũng hỗ trợ cho việc compile AVR với trình biên dịch WinAVR.

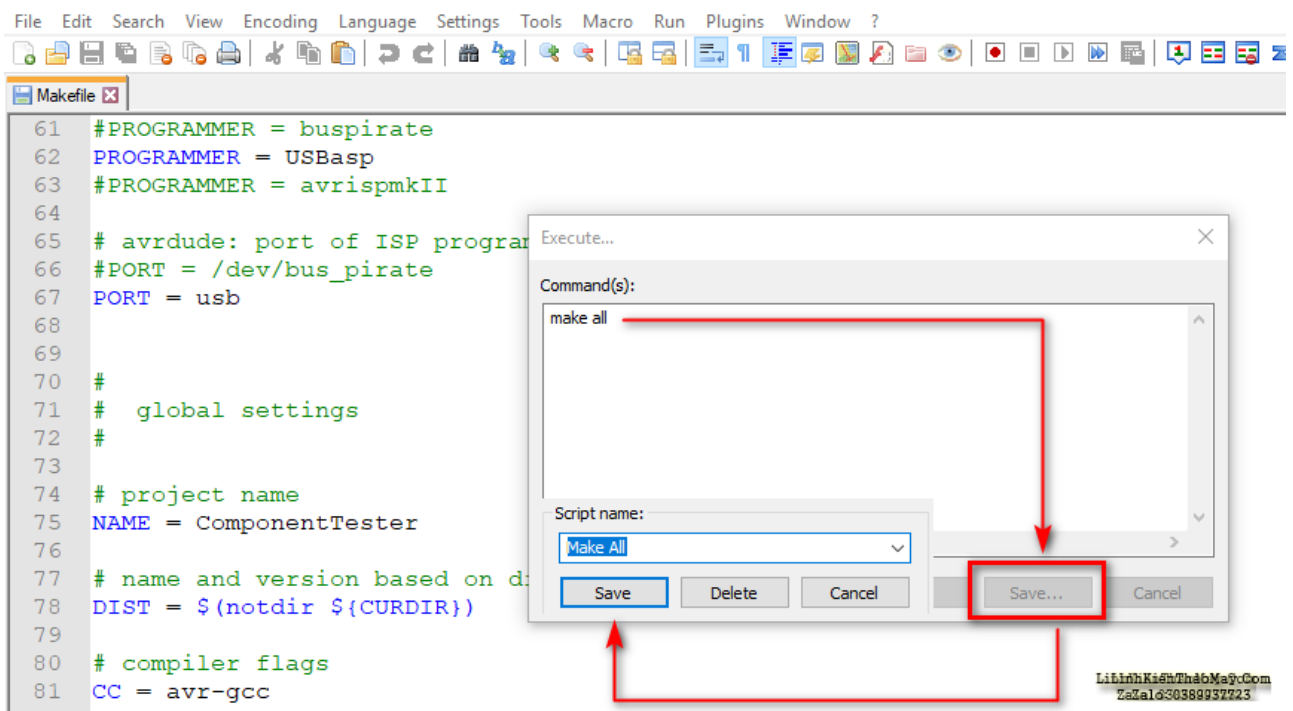
Đầu tiên bạn cần cài Plugin NppExec cho Notepad++



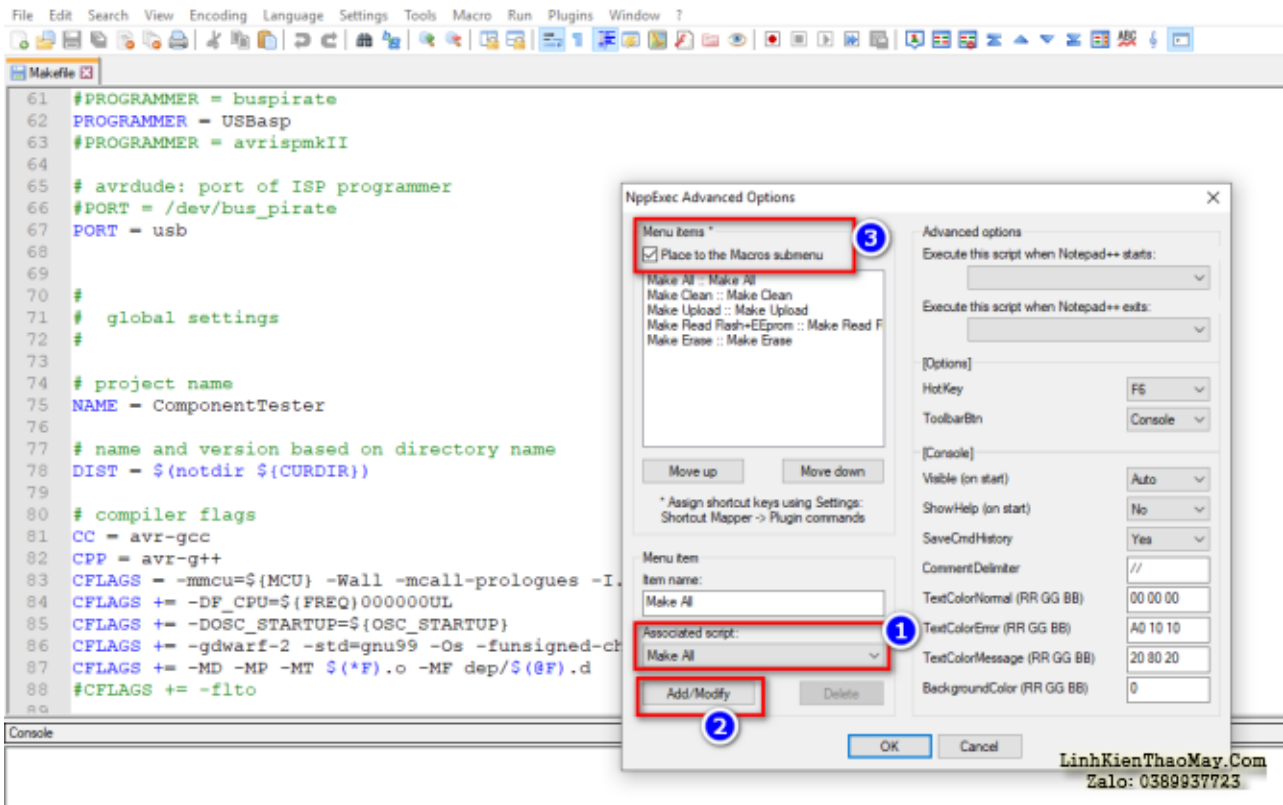
Kế tiếp check vào các tùy chọn như hình dưới này để cho dễ nhìn khi quá trình biên dịch diễn ra.



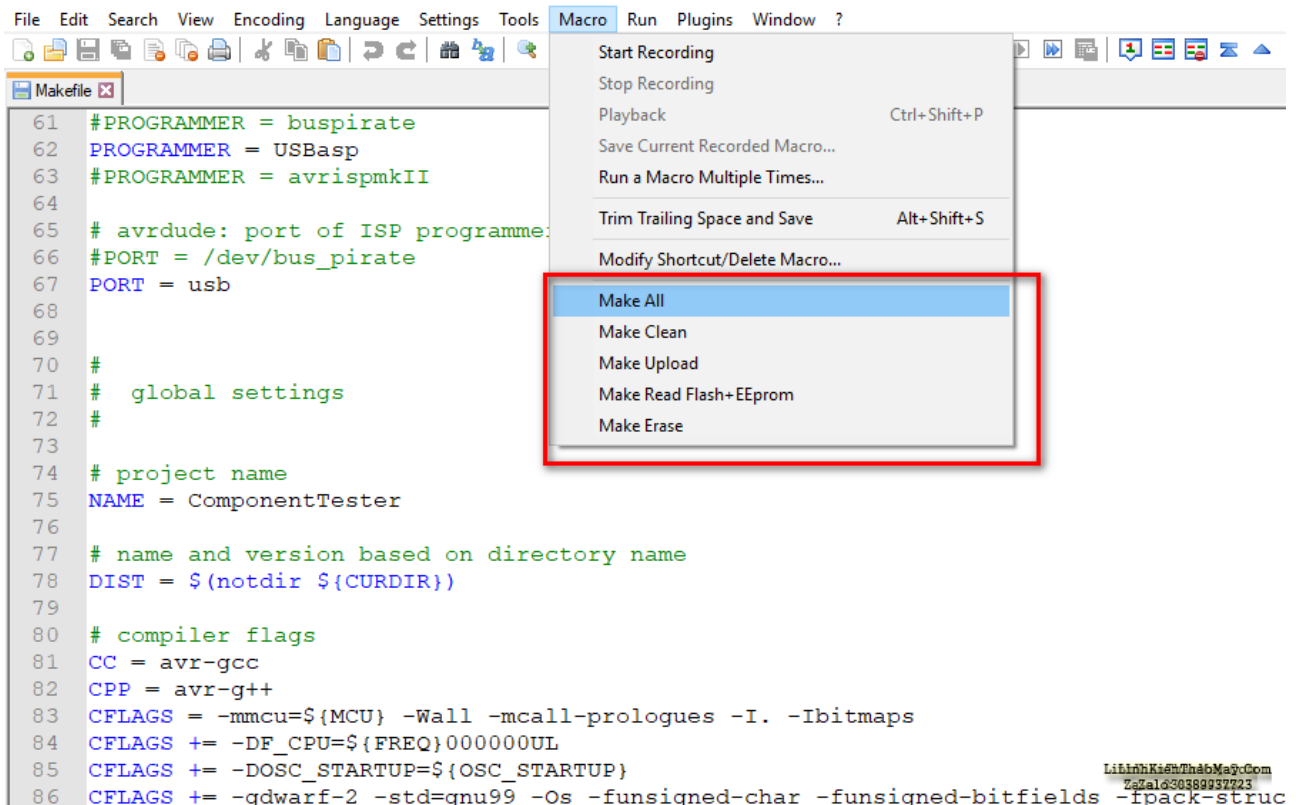
Kế tiếp nhấn phím F6 để thêm câu lệnh phục vụ cho mục đích compiled và làm như hình dưới. Mỗi một lệnh đều phải lưu lại để tạo menu cho nó.



Vào tùy chọn của Plugin NppExec (NppExec Advanced Options) và check/thao tác vào các mục như hình dưới. Các mục ở mục 3 chỉ xuất hiện khi Save lệnh ở bước trên.



Sau khi làm xong reset lại chương trình Notepad++ để thay đổi có hiệu lực. Như hình dưới là OK rồi đó.



Biên dịch thử và nhìn kết quả ở của sổ Console.

```

File Edit Search View Encoding Language Settings Tools Macro Run Plugins Window ?
Makelfile
79
80 # compiler flags
81 CC = avr-gcc
82 CPP = avr-g++
83 CFLAGS = -mmcu=$(MCU) -Wall -mcall-prologues -I. -Ibitmaps
84 CFLAGS += -DF_CPU=$(FREQ)000000UL
85 CFLAGS += -DOSC_STARTUP=$(OSC_STARTUP)
86 CFLAGS += -gdwarf-2 -std=gnu99 -Os -funsigned-char -funsigned-bitfields -fpack-struct -fshort-enums
87 CFLAGS += -MD -MP -MT $(*)F.o -MF dep/$(@F).d
88 #CFLAGS += -flto
89
90 # linker flags
91 LDFLAGS = -mmcu=$(MCU) -Wl, -Map=$(NAME).map
92
93 # hex file flags
94 HEX_FLASH_FLAGS = -R .eeprom -R .fuse -R .lock -R .signature

```

```

Console
avr-gcc -mmcu=atmega328 -Wall -mcall-prologues -I. -Ibitmaps -DF_CPU=2000000UL -DOSC_STARTUP=16384 -gdwarf-2 -std=gnu99 -Os -funsigned-char -funsigned-bitfields -fpack-struct -fshort-enums -MD -MP -MT PCDS144.o -MF
avr-gcc -mmcu=atmega328 -Wall -mcall-prologues -I. -Ibitmaps -DF_CPU=2000000UL -DOSC_STARTUP=16384 -gdwarf-2 -std=gnu99 -Os -funsigned-char -funsigned-bitfields -fpack-struct -fshort-enums -MD -MP -MT ST7735.o -MF d
avr-gcc -mmcu=atmega328 -Wall -mcall-prologues -I. -Ibitmaps -DF_CPU=2000000UL -DOSC_STARTUP=16384 -gdwarf-2 -std=gnu99 -Os -funsigned-char -funsigned-bitfields -fpack-struct -fshort-enums -MD -MP -MT ST7920.o -MF d
avr-gcc -mmcu=atmega328 -Wall -mcall-prologues -I. -Ibitmaps -DF_CPU=2000000UL -DOSC_STARTUP=16384 -gdwarf-2 -std=gnu99 -Os -funsigned-char -funsigned-bitfields -fpack-struct -fshort-enums -MD -MP -MT SSD1306.o -MF
avr-gcc -mmcu=atmega328 -Wall -mcall-prologues -I. -Ibitmaps -DF_CPU=2000000UL -DOSC_STARTUP=16384 -gdwarf-2 -std=gnu99 -Os -funsigned-char -funsigned-bitfields -fpack-struct -fshort-enums -MD -MP -MT IL19163.o -MF d
avr-gcc -mmcu=atmega328 -Wall -mcall-prologues -I. -Ibitmaps -DF_CPU=2000000UL -DOSC_STARTUP=16384 -gdwarf-2 -std=gnu99 -Os -funsigned-char -funsigned-bitfields -fpack-struct -fshort-enums -MD -MP -MT VT100.o -MF de
avr-gcc -mmcu=atmega328 -Wall -mcall-prologues -I. -Ibitmaps -DF_CPU=2000000UL -DOSC_STARTUP=16384 -gdwarf-2 -std=gnu99 -Os -funsigned-char -funsigned-bitfields -fpack-struct -fshort-enums -MD -MP -MT ADS7843.o -MF
avr-gcc -mmcu=atmega328 -Wall -Map=ComponentTester.map main.o user.o pause.o adjust.o ADC.o probes.o resistor.o cap.o semi.o inductor.o tools.o IR.o display.o SPI.o I2C.o serial.o commands.o OneWire.o HD44780.o ST7565R.
avr-objcopy -O ihex -R .eeprom -R .fuse -R .lock -R .signature ComponentTester ComponentTester.hex
avr-objcopy -j .eeprom --set-section-flags=.eeprom=alloc,load --change-section-lma .eeprom=0 --no-change-warnings -O ihex ComponentTester ComponentTester.eep || exit 0
avr-objdump -h -S ComponentTester > ComponentTester.lss

AVR Memory Usage
-----
Device: atmega328

Program: 32008 bytes (97.7% Full)
(.text + .data + .bootloader)

Data: 243 bytes (11.9% Full)
(.data + .bss + .noinit)

EEPROM: 770 bytes (75.2% Full)
(.eeprom)

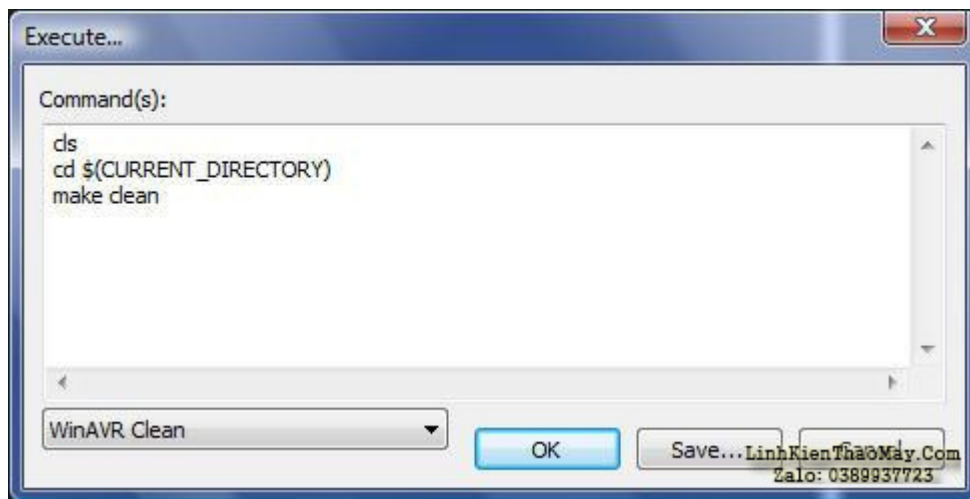
<<< Process finished (PID=5252). (Exit code 0)
-----
READY

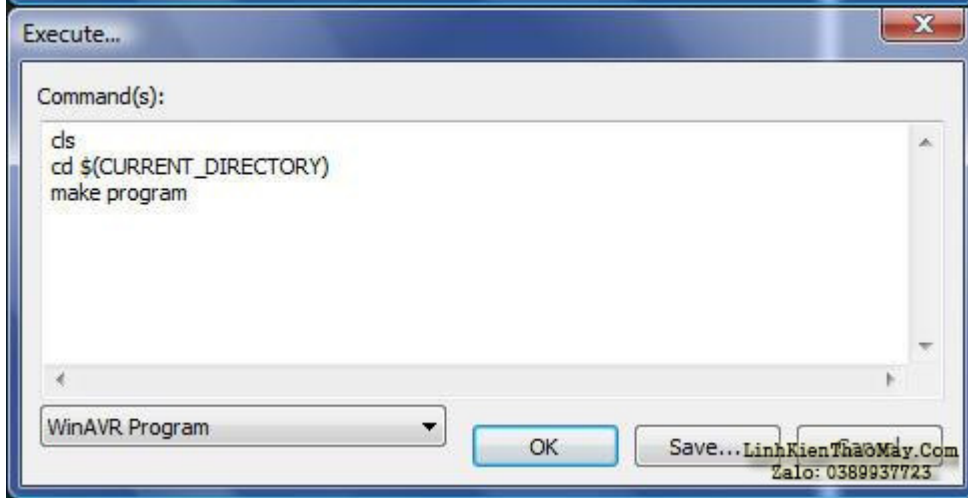
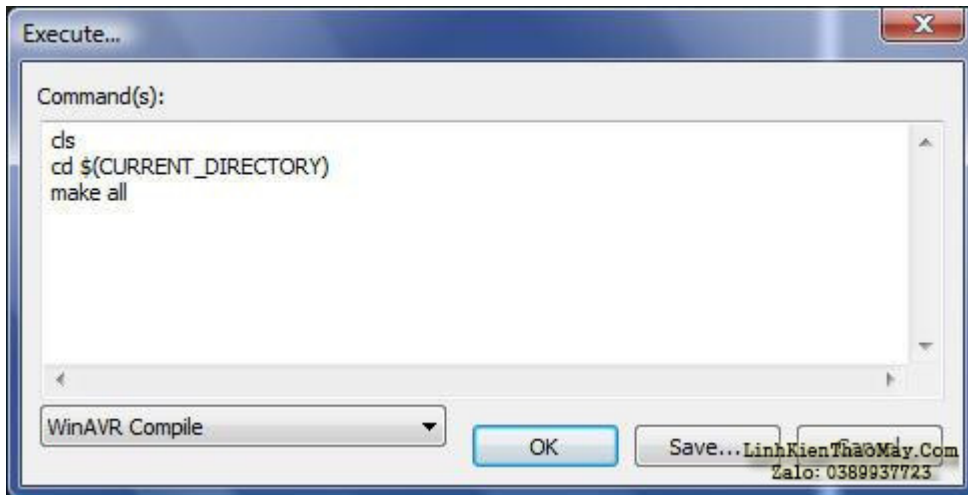
```

LinhKienThaoMay.Com
Zalo: 0389937723

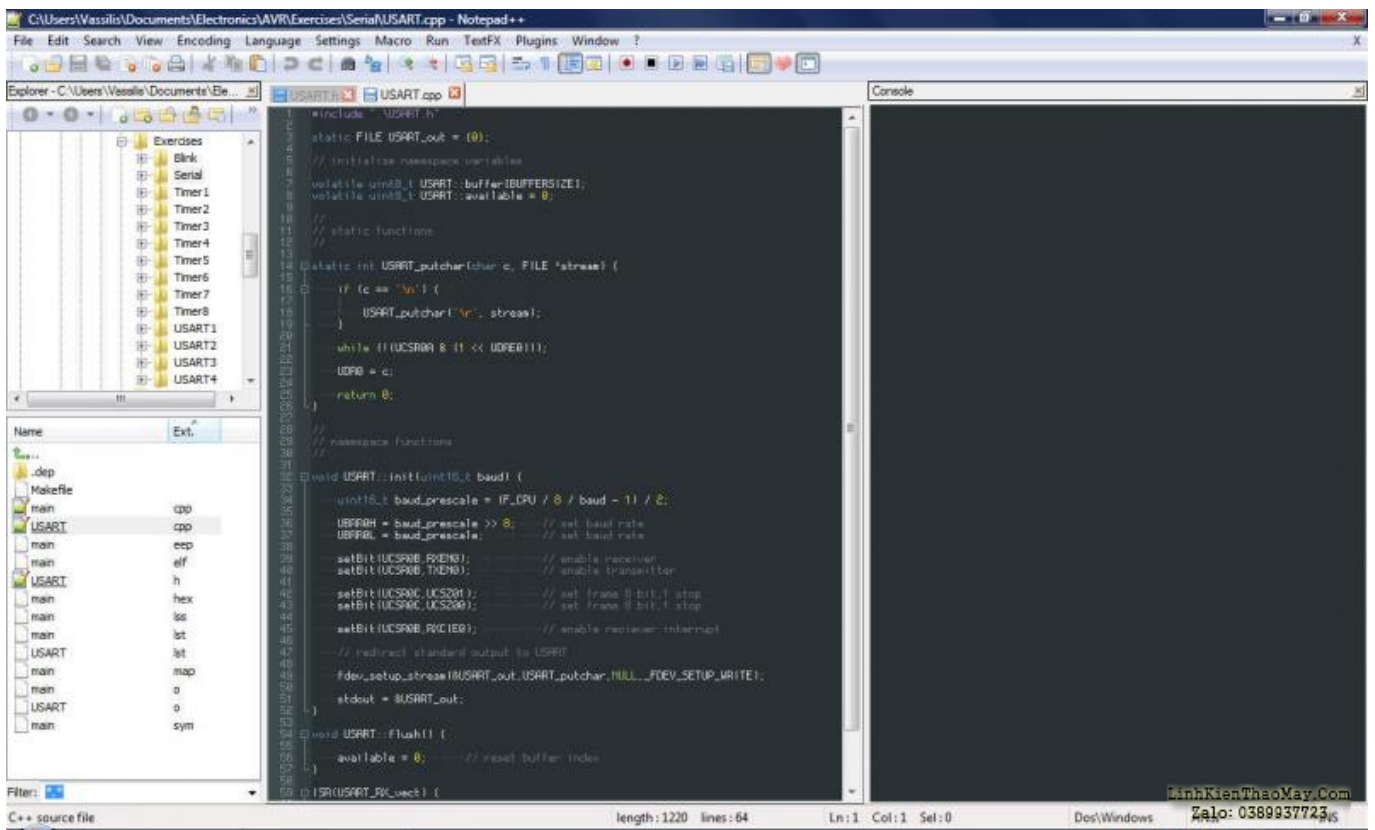
Chúc thành công.

- Đi tới Plugins → NppExec → Execute (hoặc chỉ F6) và thêm ba tập lệnh mới này, lưu chúng dưới dạng 'WinAVR Clean', 'WinAVR Compile' và 'WinAVR Program' tương ứng:

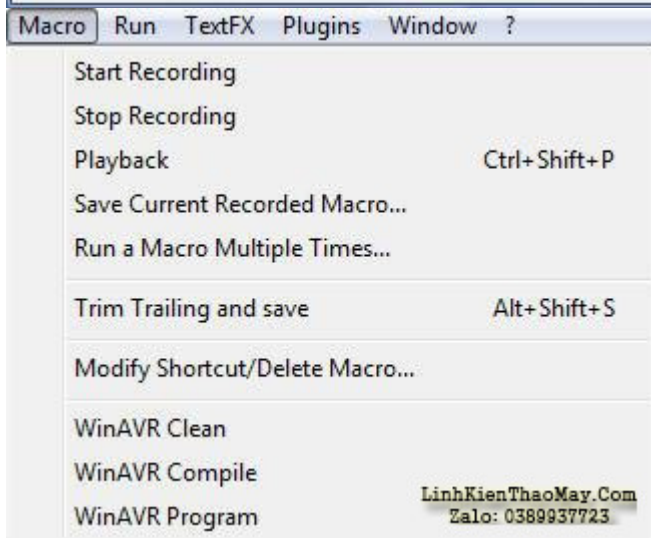
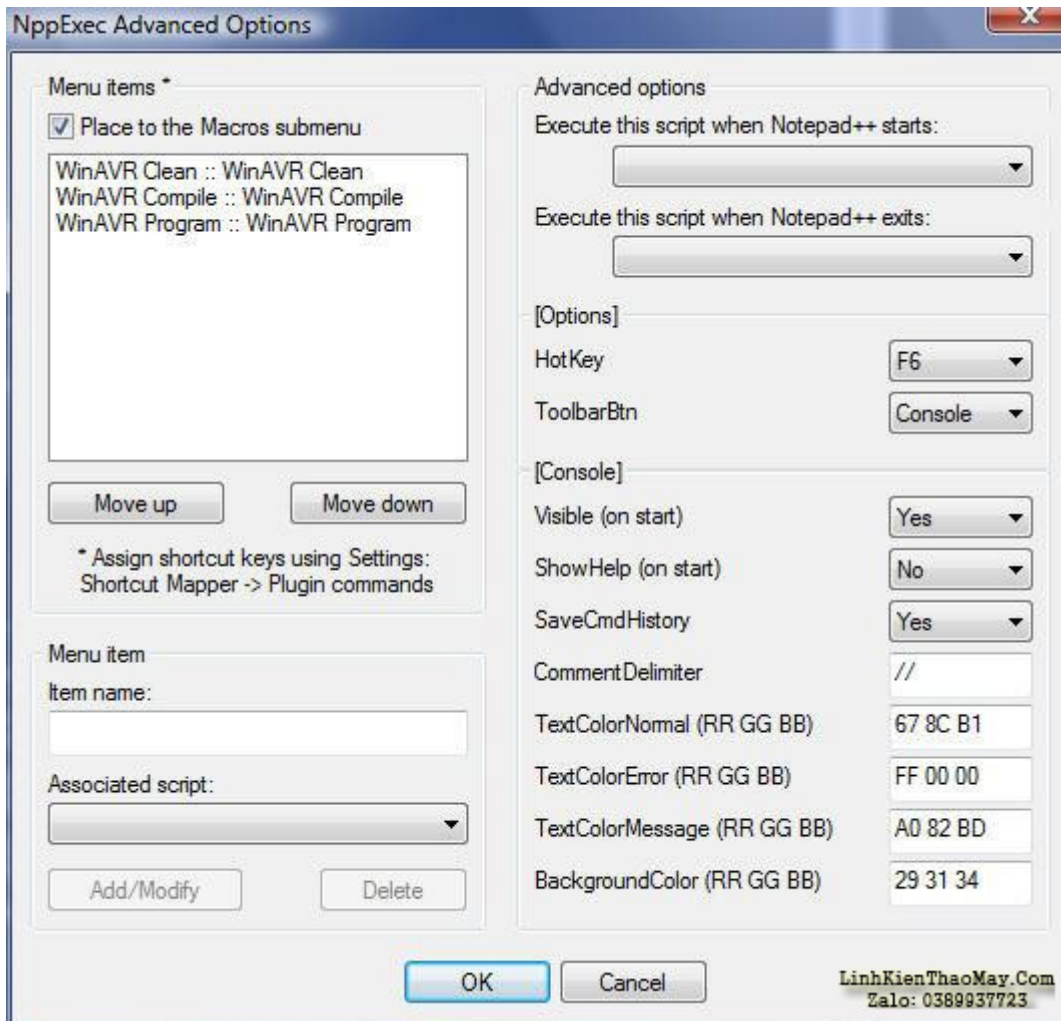




- Bây giờ các tập lệnh đã được thiết lập, hãy chọn Plugins → NppExec → Show Console Dialog và gắn nó vào bên phải không gian làm việc của bạn.



- Tiếp theo là phần tùy chỉnh. Đi tới Plugins → NppExec → Advanced Options và chọn “Place to the Macros Submenu”, sau đó thêm ba tập lệnh bằng cách sử dụng “Add / Modify”. Khi bạn khởi động lại Notepad ++, ba lệnh mới này sẽ được đặt bên trong menu “Macro”.



- Và bước cuối cùng: để đánh dấu các từ ‘error’ và ‘warning’ trong cửa sổ đầu ra của bảng điều khiển, chỉ cần đi tới Plugins → NppExec → Console Filters và đặt * error: * và * warning: * trong danh sách mặt nạ đánh dấu:

TRUNG TÂM SỬA CHỮA ĐIỆN TỬ QUẢNG BÌNH

MR. XÔ - 0901.679.359 - 80 Võ Thị Sáu, Phường Quảng Thuận, tx Ba Đồn, tỉnh Quảng Bình

GIÁ RẺ

NHANH CHÓNG

LINH KIỆN CHÍNH HÃNG

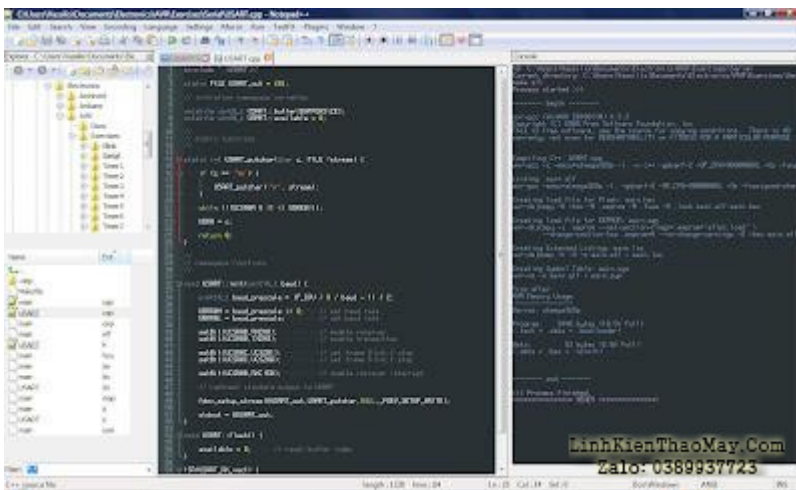


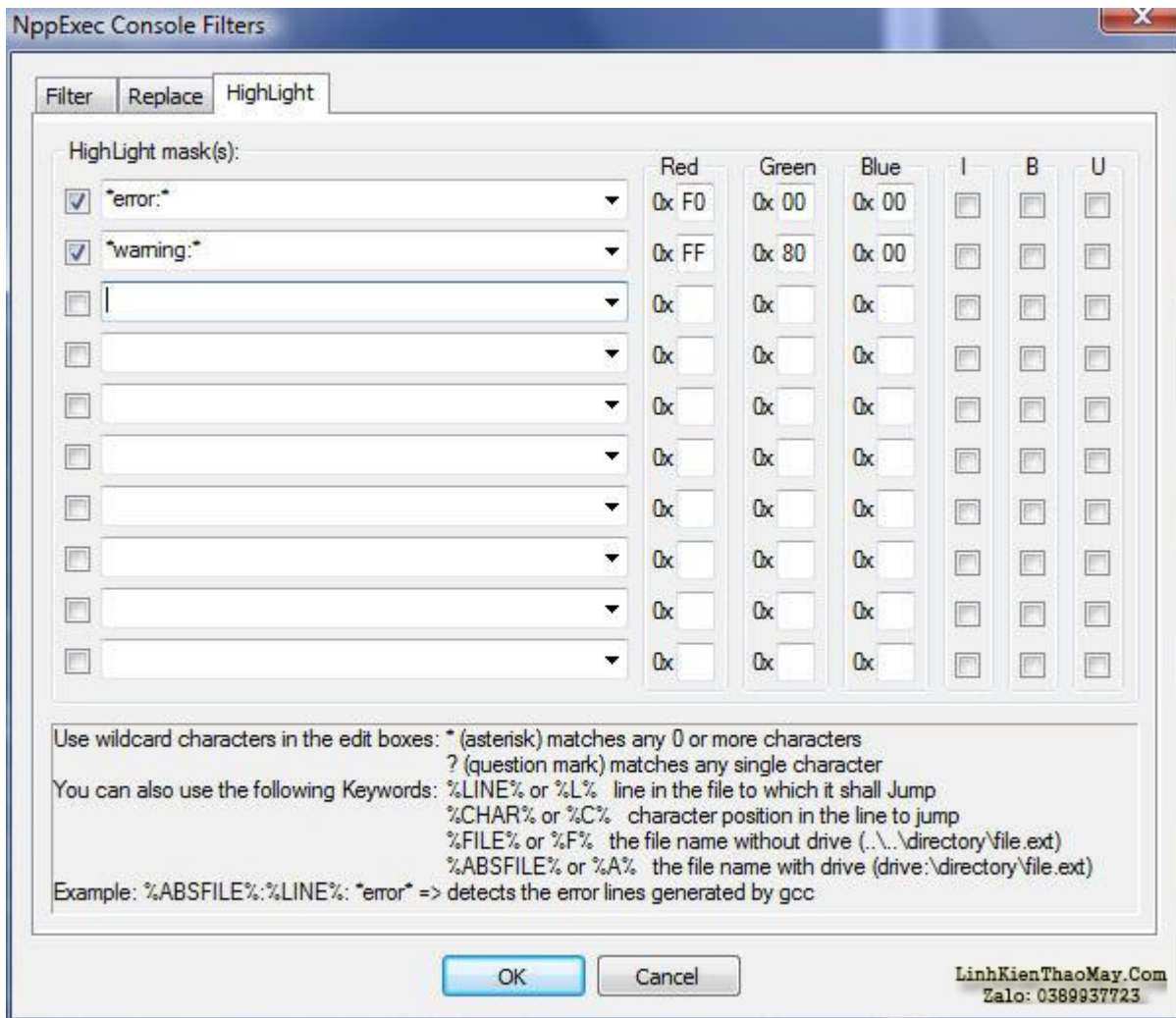
TRUNG TÂM SỬA CHỮA ĐIỆN TỬ XÔ NGUYỄN

- Dịch vụ sửa chữa điện tử tại nhà
- Cung cấp linh kiện điện tử
- Tư vấn lắp đặt nhà thông minh

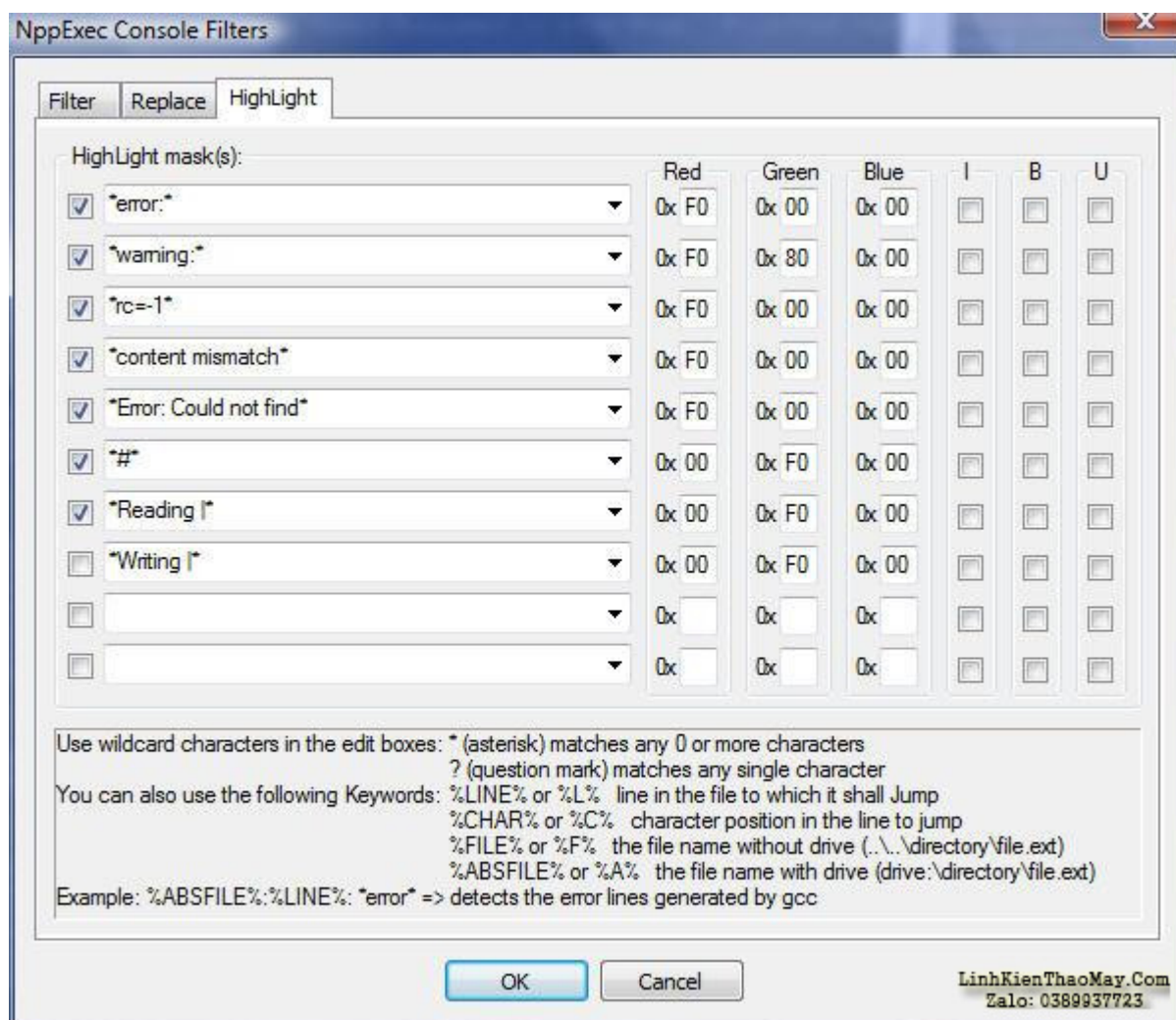
Đc: Quảng Thuận, tx Ba Đồn,
tỉnh Quảng Bình - 0901.679.359

Xong !!! Bây giờ bạn đã sẵn sàng để tận hưởng môi trường WinAVR dựa trên Notepad ++ mới của mình!





CẬP NHẬT: Thậm chí nhiều bộ lọc bảng điều khiển hơn! Kiểm tra :



Các bài viết tương tự:

1. [Ampli denon AVR-1603 - nhan nut ampli roi khoang 5giay nghe mat tiếng bup hình như loa phát ra thì phai roi may tat lun chi co đen on/standBy la Chóp tat Chóp tat Chóp tat ma bat máy lai thì đen on/standBy cu Chóp tat Chóp tat vay cho hoi la may bi hu gi vay](#)
2. [cần giúp dây cáp màn hình hp dv3! - em gặp con này bị hư cáp. ae ai có xin giúp đỡ share lại cho em với. hoặc cho số em liên hệ với. đt em la 0978870387](#)
3. [Co pro nao tuyển thợ phụ điện lạnh không cho em theo với sdt 0978323073 hoặc 0969223610 - Co pro nao tuyển thợ phụ điện lạnh không cho em theo với sdt 0978323073 hoặc 0969223610](#)
4. [Denon AVR 3000y - Mong mọi người giúp đỡ .Mình đang làm con này kiểm tra ube chưa có .Mong mọi người giúp đỡ.Đã kiểm tra hết lk xung quanh](#)
5. [Điều hoà - Em mới học xong lớp điện lạnh nhưng giờ chưa có việc làm * Bác nào có nhu cầu tuyển dụng xin liên hệ với em 0975333790 * Em xin chân thành cảm ơn - Điều hoà - Em mới học xong lớp điện lạnh nhưng giờ chưa có việc làm * Bác nào có nhu cầu tuyển dụng xin liên hệ với em 0975333790* Em xin chân thành cảm ơn](#)
6. [Điều hoà - Em mới học xong lớp điện lạnh nhưng giờ chưa có việc làm * Bác nào có nhu cầu tuyển dụng xin liên hệ với em0975333790 * Em xin chân thành cảm ơn - Điều hoà - Em mới học xong lớp điện lạnh nhưng giờ chưa có việc làm * Bác nào có nhu cầu tuyển dụng xin liên hệ với em 0975333790* Em xin chân thành cảm ơn](#)

7. [Hướng dẫn sửa lỗi do set sai Fuse Bit avr \(atmega8, atmega328...\)](#)
8. [Máy chích cá - Có bạn nào trong diễn đàn pro máy chích cá ko chỉ mình với , hôm trước mình thấy 1máy chích cá dùng sò b688 nhưng có mạch dao động dùng 2con d880 với mấy con điện trở và tụ nữa bạn nào biết mạch này thì chỉ mình với](#)
9. [Sửa amply DENON AVR 2311 không có nguồn](#)
10. [Sửa amply DENON AVR-X500 bị hư](#)
11. [toi co may in canon2900 khi ket noi may tinh thi bao co nhan USnhung khong ket noi dc voi may in va may tinh khong tim dc thiet bi B nhưng khong ket noi dc voi may in va may tinh khong tim dc thiet bi - toi co may in canon2900 khi ket noi may tinh thi bao co nhan USnhung khong ket noi dc voi may in va may tinh khong tim dc thiet bi B nhưng khong ket noi dc voi may in va may tinh khong tim dc thiet bi](#)
12. [tủ lạnh sanyo model SR-9KR - lâu đông đá với lượng nước ít, không đông với nhiều nước](#)