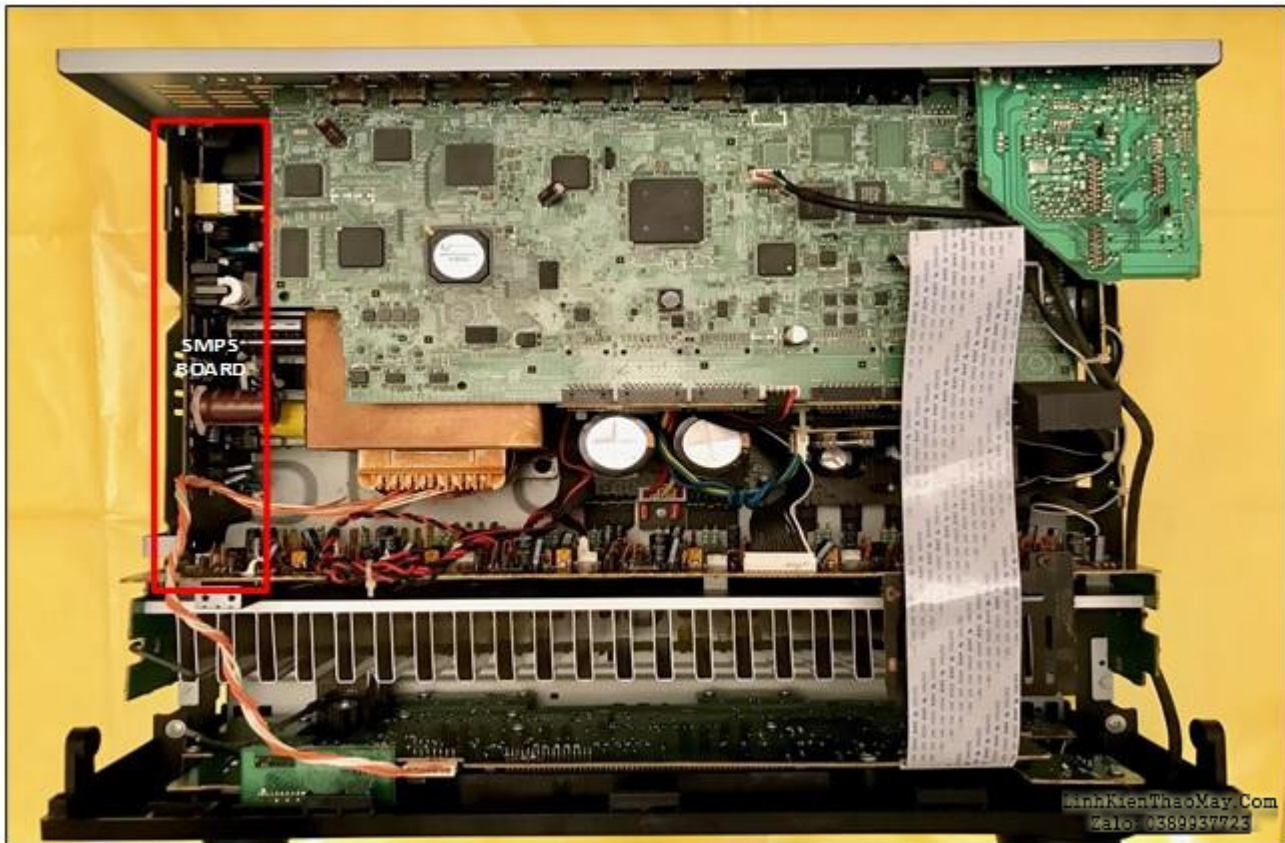


Chào buổi sáng,

mình thấy Denon AVR này mà gần đây không thể bật nguồn.

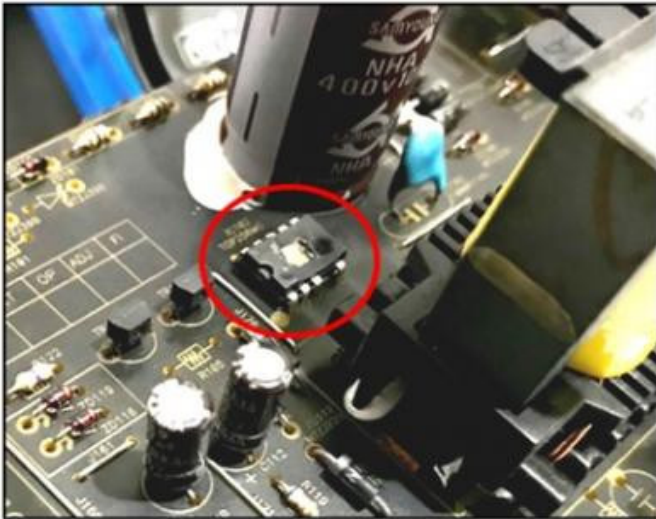
1. mình mở thiết bị và thấy rằng bảng Nguồn xung SMPS được gắn theo chiều dọc ở phía bên trái. Đã xem xét các khu vực có thể kiểm tra của các bảng khác nhau và nhận thấy rằng chúng sạch sẽ mà không có các vết cháy nào có thể nhìn thấy, nắp phòng, v.v.



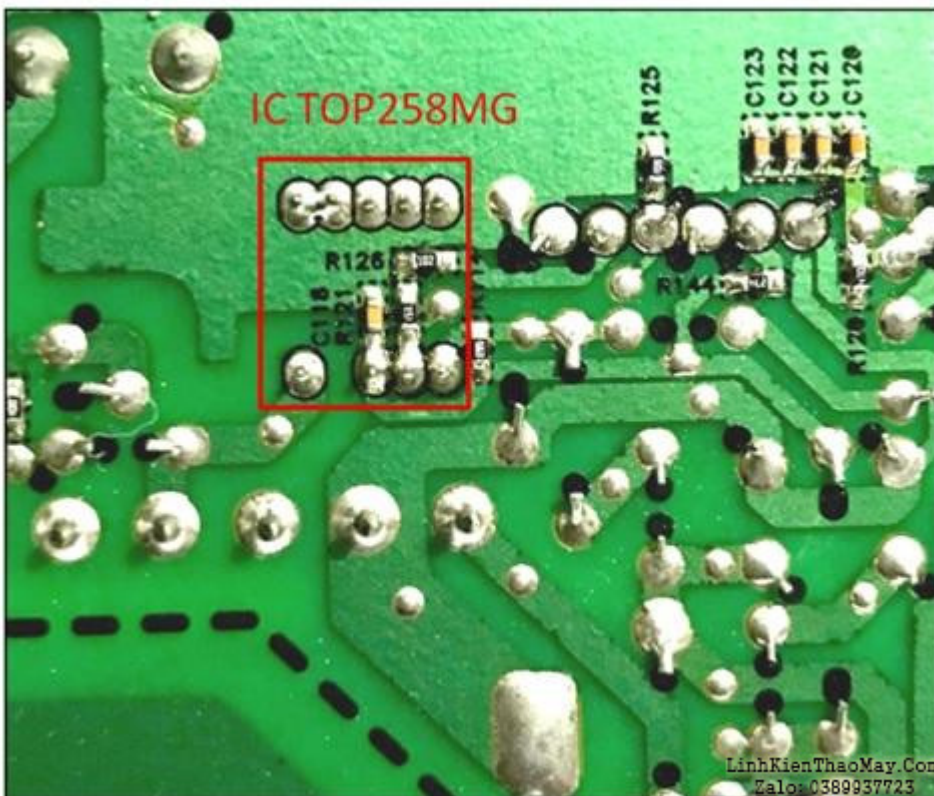


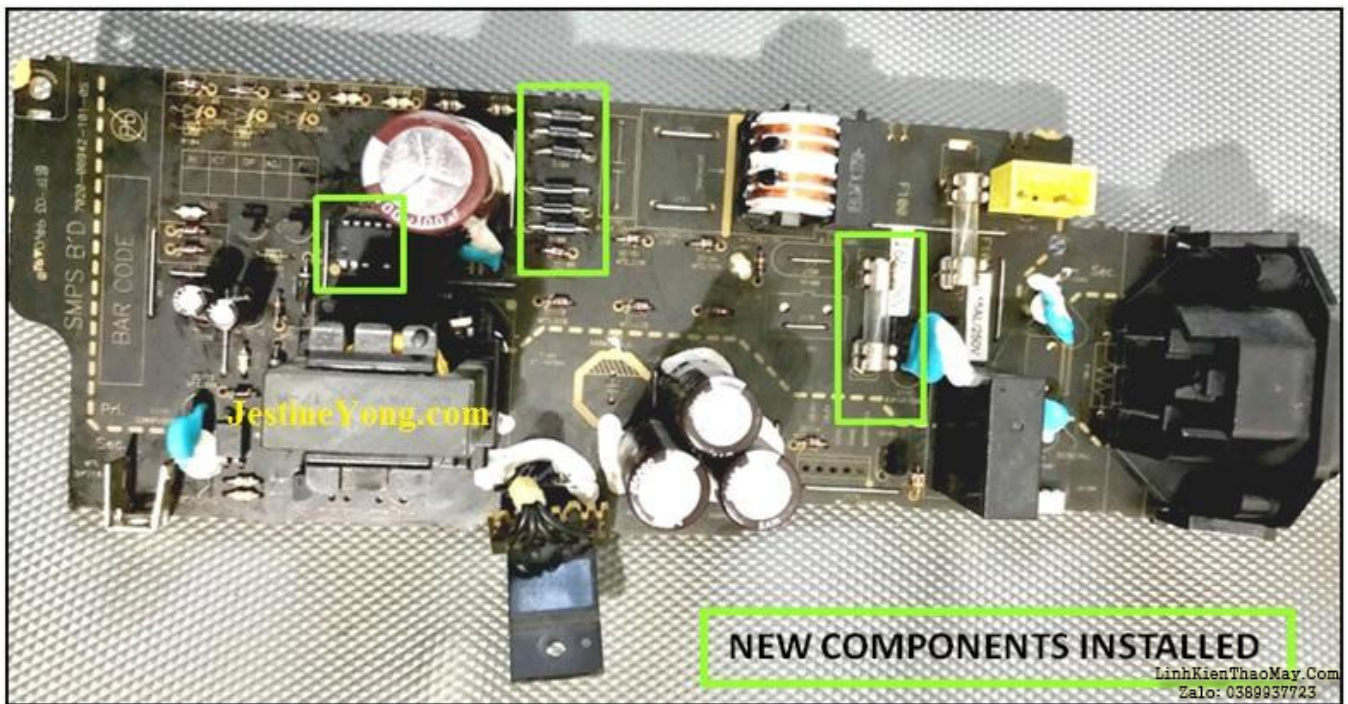
2. Không tháo toàn bộ bảng Nguồn xung SMPS, mình đã cố gắng tháo và chỉ kiểm tra 2 cầu chì trên bảng. Người ta thấy rằng một cầu chì (T1.6A 250V) đã bị nổ. Vì mình có cầu chì dự phòng, thay cầu chì và BẬT nguồn. Giáo sư! Cùng một cầu chì đã được thổi một lần nữa.
3. Để tiếp tục khắc phục sự cố, mình đã tháo bo mạch Nguồn xung SMPS và tiến hành kiểm tra trực quan các linh kiện trước. Phát hiện thấy IC chuyển mạch (ban đầu không thể nhìn thấy do vị trí thẳng đứng của bo mạch) TOP258MG cũng bị cháy. Ngoài ra, kiểm tra tất cả các linh kiện khác lần lượt và phát hiện ra rằng 2 điốt (IN 4007) bị lỗi. Các linh kiện còn lại theo thứ tự





4. Đã thay thế tất cả 6 con diode bao gồm 2 con bị lỗi, con bị cháy IC và cháy cầu chì bằng con mới. Việc loại bỏ IC hơi khó khăn vì có một vài linh kiện SMD gần đó. Đã sử dụng băng Kapton để bảo vệ các linh kiện SMD đó và thay thế IC một cách an toàn.





- Chỉ kết nối nguồn điện với bo mạch Nguồn xung SMPS. Kiểm tra điện áp ở nắp bộ lọc chính bằng DMM và thấy rằng điện áp ở mức bình thường. Thật tốt khi thấy cầu chì không bị nổ nữa.
- Đã kết nối lại bo mạch Nguồn xung SMPS với AVR. BẬT nguồn. Tuyệt vời rằng sức mạnh đã trở lại.



TRUNG TÂM SỬA CHỮA ĐIỆN TỬ QUẢNG BÌNH

MR. XÔ - 0901.679.359 - 80 Võ Thị Sáu, Phường Quảng Thuận, tx Ba Đồn, tỉnh

Tài liệu này được tải từ website: <http://linhkienthaomay.com>. Zalo hỗ trợ: 0389937723

Quảng Bình

GIÁ RẺ

NHANH CHÓNG

LINH KIỆN CHÍNH HÃNG

SANYO SAMSUNG
Panasonic TOSHIBA BISHI



TRUNG TÂM SỬA CHỮA ĐIỆN TỬ XÔ NGUYỄN

- Dịch vụ sửa chữa điện tử tại nhà
- Cung cấp linh kiện điện tử
- Tư vấn lắp đặt nhà thông minh

Đc: Quảng Thuận, tx Ba Đồn,
tỉnh Quảng Bình - 0901.679.359

7. Bước tiếp theo, Kiểm tra mạch video và âm thanh bằng cách kết nối TV và loa và thấy tất cả đều theo thứ tự.



Ồ!!!. Denon AVR2311 đang hoạt động ok. mình rất vui vì mình có thể áp dụng việc học của mình về sửa chữa Nguồn xung SMPS từ lớp của thầy Jestine.

Các bài viết tương tự:

- [acer 4630 ko nguồn - máy có nguồn 19v.kiểm tra 3v3 và 5v cấp trước có nhưng ko kích dc nguồn](#)
- [Amplly denon 2000avr - Chao ca nha e co con amply denon khi mo cu co riêng kêu let det p loa. Mong cac chiupdo. E camon.](#)
- [Ampli denon AVR-1603 - nhan nut ampli roi khoang 5giay nghe mat tiếng bup hình nhu loa phát ra thi phai roi may tat lun chi co đèn on/standBy la Chóp tat Chóp tat Chóp tat ma bat may lai thi đèn on/standBy cu Chóp tat Chóp tat vay cho hoi la may bi hu gi vay](#)
- [Amply DeNon PMA 980R - bật công tắc chỉ thấy role đóng tách tách, ko có đèn báo nguồn, kiểm tra chân tụ lọc có 50v đối xứng](#)
- [amply MARANTZ model PM80 màu đen - amply chạy mỗi vế 4 sò thuận nghịch xanh đen, một vế ra bình thường một vế mở to không sao nhưng mở nhỏ thì nghe rè trung và treble, bass kém, nút muting luôn ở trạng thái bật \(tiếng vẫn to bình thường\) amply này khách mang cho thợ khác lúc tets trên chỗ thợ không phát hiện ra, mang về nhà mới phát hiện](#)
- [bếp từ ML-SV190DC - khi cấp nguồn điện vào thì máy chạy hiển thị bình thường nhưng không đun được sò không chạy ấn phím có điều khiển nhưng bếp không đun được .kiểm tra máy không có điện áp cấp vào chân điều khiển của ic công suất H20R1202](#)
- [Denon AVR 3000y - Mong mọi người giúp đỡ .Mình đang làm con này kiểm tra ube chưa có .Mong mọi người giúp đỡ.Đã kiểm tra hết lk xung quanh](#)
- [máy giặt sharp ESN75EV - đã lâu rồi không lên dd mình thấy phân máy giặt bây giờ ít người đăng bài lên. theo mình từ khi dangnhattin không lên diễn đàn làm cho diễn đàn về mảng này không sôi động , hỏi nhưng không có ai giúp. bạn dangnhattin lau nay có khoẻ không .?](#)
- [máy giặt sharp ESN75EV - đã lâu rồi không lên dd mình thấy phân máy giặt bây giờ ít người đăng bài lên. theo mình từ khi dangnhattin không lên diễn đàn làm cho diễn đàn về mảng này không sôi động , hỏi nhưng không có ai giúp. bạn dangnhattin lau nay có khoẻ không .?](#)
- [Modem tivi panasonic \(TC_21FX71V\) - Không có đèn báo nguồn đo có nguồn 300v ở tu loc nguồn và 110v cấp cho cao ap mong ah em chi giúp](#)
- [Sửa amply DENON AVR-X500 bị hư](#)
- [Tivi sam sung ua48h5203ak - Có đèn nền, không hình, đã thay thử tcom không được, t com chỉ có sáng 1lét](#)