

TRUNG TÂM SỬA CHỮA ĐIỆN TỬ QUẢNG BÌNH

MR. XÔ - 0901.679.359 - 80 Võ Thị Sáu, Phường Quảng Thuận, tx Ba Đồn, tỉnh Quảng Bình

GIÁ RẺ

NHANH CHÓNG

LINH KIỆN CHÍNH HÃNG

SANYO ELEC
Panasonic TOSHIBA
SUNG
BISHI

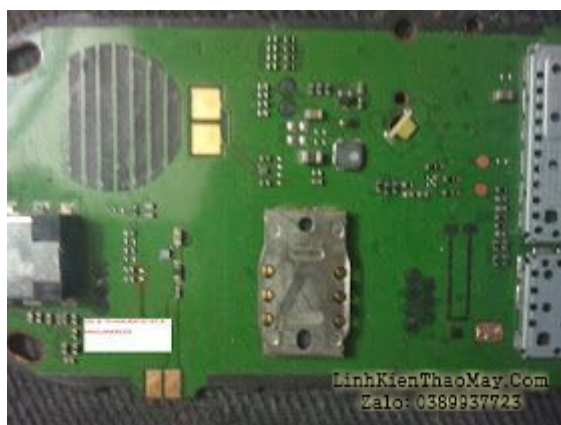


TRUNG TÂM SỬA CHỮA ĐIỆN TỬ XÔ NGUYỄN

- Dịch vụ sửa chữa điện tử tại nhà
- Cung cấp linh kiện điện tử
- Tư vấn lắp đặt nhà thông minh

Đc: Quảng Thuận, tx Ba Đồn,
tỉnh Quảng Bình - 0901.679.359

Remove e tụ như hình là lùm lúa



1280 hiện tai nghe



Các bài viết tương tự:

1. [1280 Mất Đèn màn hình - 1280 Mất Nguồn - 1280 Trắng Màn Hình - 1280 no lights](#)
2. [am jarguar 203xg - e bật amly lên.e vặn volum hết cỡ ở bo master và bo music tiếng ra rất bé như kiểu nghe nhạc qua tai phone.có nghĩa là e cho tai sát loa mới nghe tiếng a xong lúc e tắt nguồn thì có tiếng bụp ở loa a các a có thể giúp đỡ e được ko a?e cảm ơn](#)
3. [amly jarguar - hiện tại là âm ly của nhà. mình thợ điện lạnh banc o trung tâm cũng qua lớp học s/c amly tại trung tâm nhưng ko hành nghề. hiện tượng cháy một vế công xuất cháy cầu chì luôn. mình đã tháo 2 khối công xuất .cấp điện role bảo vệ ko đóng kiểm tra nguồn đủ. chạm tay vào đèn c 1813 role đóng bỏ ta lại tách các thánh nhận giúp đỡ . hiện công xuất chạy A1186 va c2837 vế cháy mình có thể thay bằng A1106 và D718 đc ko ạ các cao nhân có thể alo cho em sdt979751313 tư vấn giúp em nhé](#)
4. [Amly yamaha AST-A90M - Vì mở to để làm ngoài vườn vẫn nghe được nên em hay mở âm ly ở mức 10h. Nhưng hôm rồi em tải đc mấy bài nhạc audiophile, mở ở mức 10h](#)

Tài liệu này được tải từ website: <http://linhkienthaomay.com>. Zalo hỗ trợ: 0389937723

nghe nhỏ hơn những thể loại nhạc khác, nên em mở lên mức 13h, nghe đc khoảng 30p thì không thấy hát nữa. Vào xem thì PC vẫn chạy(nguồn phát vào âm ly là từ pc), xem âm ly thì vẫn có đèn báo nguồn bình thường, ấn bật-tắt công tắc nguồn vẫn nghe thấy tiếng rơ le kêu ko có gì khác. Máy cái bóng tín hiệu trên âm ly vẫn sáng đầy đủ, em đã kiểm tra dây, giắc đầu nối đều chắc chắn, chỉ tuyệt nhiên không nghe thấy tí tín hiệu nào ra loa(kể cả tiếng rột rẹt)

5. c3-00 - khi cam tai phone vào máy , màn hình xuất hiện biểu tượng tai phone nhưng khi rút ra vẫn có biểu tượng do trên màn hình, ko nghe được loa ngoài.
6. dell inspiron n4030 - jack cắm tai nghe đang nghe thì nhỏ dần 2 hôm sau thì tịt hẳn. loa vẫn kêu ngon. khi cắm tai nghe thì loa ko kêu như thường
7. masstel N500 mất mic cấp tai nghe cũng không nghe - nhận cây masstel N500 bị rơi mất mic cắm tai nghe cũng không nghe luôn nhưng loa trong loa ngoài vẫn bình thường đã kiểm tra cáp không đứt mic cũng đã thay rồi
8. N108 hiện tai nghe
9. SAM SUNG MODEL CS 21-M16MG - pan mất nguồn không có bóng báo nguồn,đầu tải vào thì nguồn nháy bóng tải đường B+ nhấp nháy...sửa song nguồn không bị nhấp nháy nữa thì hàn lại toàn bộ cắm nguồn vào thì không có bóng báo .màn hình không sáng không có biểu hiện gì.đầu tải thì có tải nhưng bỏ tải ra lại bị mất nguồn..kt nguồn +16.5v,-16.5v,24v,185v đều bị mất...Nguồn 5Q0765,Cao Áp 14A001 và tổng là TDA 9361PS
10. samsung SM-G360 - pan bao cam tai nghe.đu khong cam tai nghe van hien va bao ket noi tai nghe
11. samsungc3303i - người khác nói mình không nghe thay loa tai nghe tốt
12. xin ý kiến góp ý từ dân thợ - em làm nghề dc 1 năm mà thấy mình sửa chữa lấy rẻ nghe người dân nghe loáng thoáng đến tai ko biết giá cả thực hư sửa chữa nên nào cho hợp với anh em dân thợ nhiều khi thay thế hư hỏng mất thời gian mà ko biết nên lấy nhiều thợ kêu đắt rẻ hỏi nào giờ sửa nói tiên ít ai kêu đắt,,