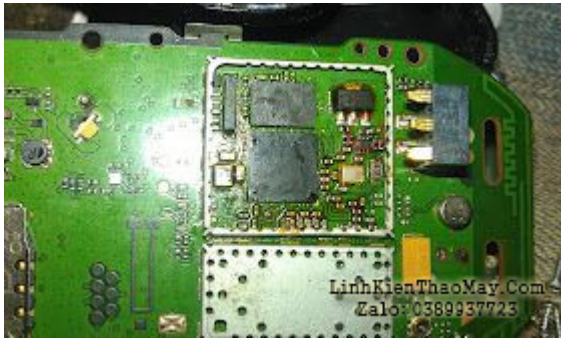


1280 tự động sạc pin Thay con 6 chân này là ok nhé ae



1280 tự động sạc pin



Các bài viết tương tự:

1. [1280 Mất Đèn màn hình - 1280 Mất Nguồn - 1280 Trắng Màn Hình - 1280 no lights](#)
2. [1280 sạc không đầy pin](#)
3. [Asus k43e - Để pin bật nguồn k lên. dùng adapter trực tiếp thỳ lên. Lắp pin và dùng adapter vẫn lên nhưng k có đèn báo pin. E nghi là hư pin phải k các bác. Cảm ơn các bác nhiều](#)
4. [chào các thành viên mình mới làm thêm máy giặt tủ lạnh - mới nhận con máy giặt AW-E920Lv cọn chế độ giặt và cấp nước\(ko vắt và xả\)thì máy giặt xong tự tắt máy được,,còn nếu chọn giặt có vắt có xả máy giặt xong các quá trình thì ko tự tắt được chỉ hiện về 0 phút nhưng ko tắt\(tắt là tắt nguồn \)](#)
5. [lenovo v480c - sạc ko vào pin thay pin mới sạc vẫn ko vào điện la bị sao các anh làm nhìu chỉ giúp em cai](#)
6. [mạch sạc pin li-on - mạch sạc pin li-on](#)
7. [máy giặt panasonic F70A6 lồng đứng - + máy bật nguồn để khoảng 30s máy tự động kéo xả .nhưng khi bật chạy thì lại ngắt xả và cấp nuocs giặt bình thường nhưng đến lần giặt thứ 2 thì lại tự động kéo xả và cấp nuocs nhưng khi nhắc canh của hoạc án tạm dùng sau đó bấm lai thì lại haotj động bình thường](#)
8. [Nokia model : 3120 - Sạc pin hay bị phù pin dù đã thay pin nhiều lần](#)
9. [samsung e2222 - mình cắm sạc khi không có pin thì sạc vẫn lên, mình rút ra lienf, nhưng khi mình bỏ pin vào máy sau đó khởi động nguồn thì mà hình bị mờ đi,i như là mình giảm độ nét của màn hình](#)
10. [Tủ đông DARLING 210lít - Mỗi lần xả tủ là bị nghẹt k làm lạnh đc,mình xa gas rút chân không nạp gas lại thì chạy đc,nhưng khi tủ bám tuyết nhìu xả đá xong thì block vẫn chạy nhưng k làm lạnh đc,kt đông hồ gas thì báo dưới 0psi,mong ae chỉ cách trị pan này](#)
11. [Tủ quây SANAKY - chiếc tủ quây SANAKY cắm điện chạy bình thường nhưng ở phía dưới đáy tủ không lạnh , không làm đá đc ,ở trên mặt kính tủ bị đóng tuyết gân tấm kính](#)
12. [tuyển thợ phụ sửa chữa điện tử- điện lạnh\(ưu tiên thợ điện tử muốn học thêm điện lạnh\) - tuyển thợ sửa chữa điện tử - điện lạnh\(ưu tiên thợ điện tử muốn học thêm điện](#)



[lạnh, và ngược lại\) có chỗ ăn ở+ lương thỏa thuận](#)