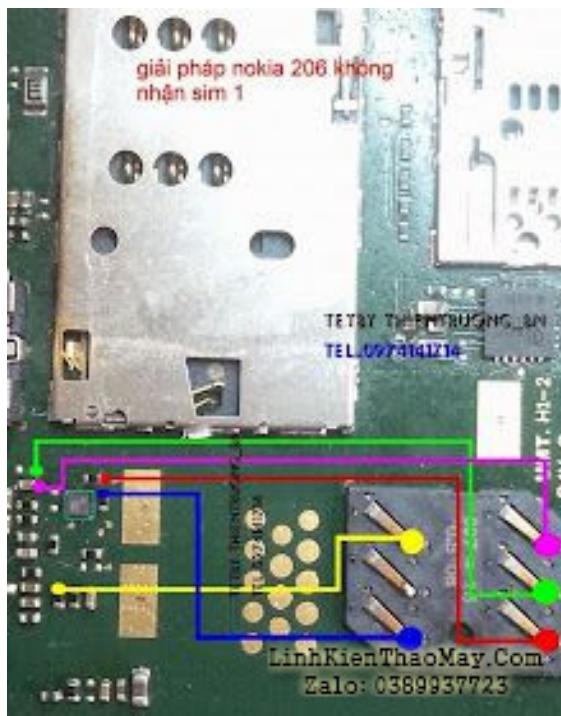


N206 lỗi sim không nhận, ae làm theo hình ok



206 không nhận sim 1



Các bài viết tương tự:

1. [105 không nhận sim](#)
2. [Cách khắc phục Nokia 112 không nhận sim](#)
3. [chia sẻ 101 không nhận sim 1](#)
4. [điện thoại di động nokia 6300 - máy không nhận sim](#)
5. [laptop JDL máy của Nhật sài điện 110v - nhận cây máy JDL nguyên con của Nhật dùng điện 110v máy bị lỗi không nhận ổ HDD báo enter password thủ dùng đĩa, usb, ổ HDD di động để cài win hoặc ghosh lại đều không được nó không cho vào chế độ boot , lắp ổ hdd bên máy khác đang chạy tốt nó kg nhận, sao đó lắp lại ổ hdd đó vào máy củ trước đó nó cũng báo bass hdd luôn, làm hư hết mấy cái ổ cứng rồi. pin mod đã tháo ra thử rồi. thấy bệnh lạ quá nên up lên diễn đàn để mong sự giúp đỡ của các tiền bác đi trước xin chia sẻ .](#)
6. [nokia 101 - em có con máy nokia 101 bị rơi đất sau đó lấy lên lắp lại thì máy vẫn lên bình thường nhưng kết quả là dù máy không chịu nhận sim nữa.](#)
7. [NOKIA 1202 - Trước kia sử dụng bình thường nhưng xài một thời gian thì khi gắn sim vô thì mở nguồn không được nữa ? nhưng lấy sim ra thì mở nguồn lên bình thường !](#)
8. [nokia 1208 - không nhận thẻ sim](#)
9. [Nokia 130 không nhận sim](#)
10. [nokia 206 không hỗ trợ bộ sạc](#)
11. [nokia model:1100 - khi lắp sim vào thì máy báo trên màn hình là SIM không hợp lệ](#)
12. [toi co may in canon2900 khi ket noi may tinh thi bao co nhan USnhung khong ket noi dc voi may in va may tinh khong tim dc thiết bị B nhưng khong ket noi dc voi may in va may tinh khong tim dc thiết bị - toi co may in canon2900 khi ket noi may tinh thi bao](#)

[co nhan USnhung khong ket noi dc voi may in va may tinh khong tim dc thiet bi B
nhung khong ket noi dc voi may in va may tinh khong tim dc thiet bi](#)