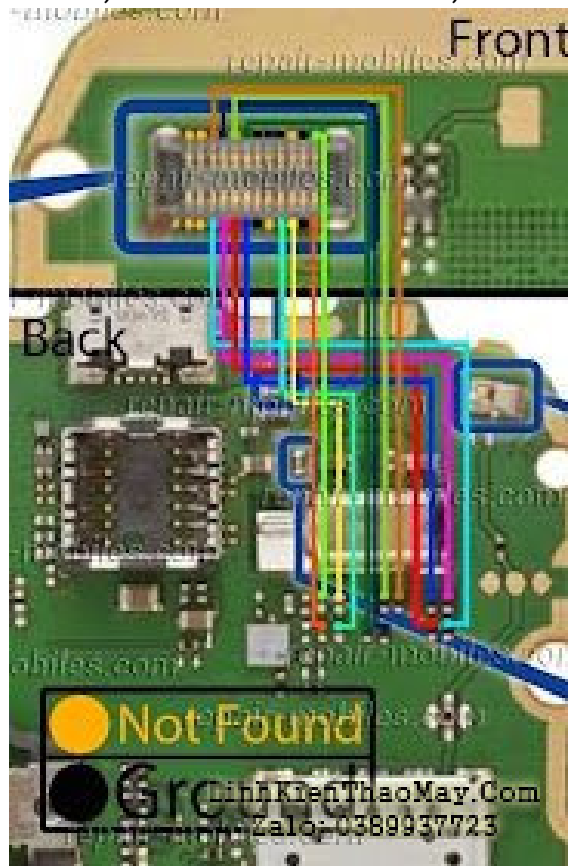


Giải Pháp asha 306 mất màn hình, 306 mat den man hình, 306 trang man hình



asha 306 mất màn hình



Các bài viết tương tự:

1. [1280 Mất Đèn màn hình - 1280 Mất Nguồn - 1280 Trắng Màn Hình - 1280 no lights](#)
2. [Asha 200 bị treo trắng màn hình](#)
3. [Asha 202 mất đèn màn hình](#)
4. [Chia sẻ 305-306 mất Loa Trong - Loa Ngoài - Chuông](#)
5. [chia sẻ câu mic asha 305-306](#)
6. [laptop-IBM \(R52\) - khi trước đang thuyết trình cả màn hình trong và ngoài có hiện tượng hình tối lại và nhiễu\(như kiểu nối nhầm dây Audio sang video đường AV của tivi\) rồi mất hẳn, nhìn kỹ theo góc nghiêng màn hình vẫn thấy hình \(máy vẫn chạy. tắt máy khi nguội mở lại bình thường và khoảng 10 phút lại hiện tượng trên.Sau khi tháo bảo dưỡng máy chạy xuất màn hình ngoài hoàn toàn bình thường, màn hình laptop vẫn hiện tượng trên.](#)
7. [laptop-IBM \(R52\) — khi trước đang thuyết trình cả màn hình trong và ngoài có hiện tượng hình tối lại và nhiễu\(như kiểu nối nhầm dây Audio sang video đường AV của tivi\) rồi mất hẳn, nhìn kỹ theo góc nghiêng màn hình vẫn thấy hình \(máy vẫn chạy. tắt máy khi nguội mở lại bình thường và khoảng 10 phút lại hiện tượng trên.Sau khi tháo bảo dưỡng máy chạy xuất màn hình ngoài hoàn toàn bình thường, màn hình laptop vẫn hiện tượng trên.](#)
8. [Màn hình máy tính đời cũ Samsung 743NX - Đèn nguồn bình thường, Bị sọc trắng đen toàn màn hình, màn hình từ từ chuyển toàn bộ sang đen. hixxx.](#)

Tài liệu này được tải từ website: <http://linhkienthaomay.com>. Zalo hỗ trợ: 0389937723

9. Màn lcd LG - Màn của em bật lên dùng dc khoảng 1-2h là xuất hiện chớp trắng rồi sau đó màn hình đen sì luôn không thấy gì nữa.đèn nguồn vẫn còn.Sau đó dù có tắt đi mở lại cũng ko lên nữa,khoảng vài h sau bật thì màn hình lại lên bình thường ,nhưng lại chỉ dc 1-2h sau thì lại đen sì.Tháo ra nhìn sơ qua thì linh kiên thấy vẫn còn mới ko thấy tụ nào bị phồng
10. monito LCD samsung 17" master710v - khi bật nguồn màn sáng trắng nhưng cảm tín hiệu màn tối và nháy đèn báo nguồn bỏ tín hiệu màn lại sáng trắng.
11. ti vi LCD sam sung 32" - bat may len may chay binh thuong, nhưng khi su dung phim chuc nang nhu chuyen kenh hay tang giam volume thi man hình suat hie mot khung trang chiem gan het man hình cang su dung phim chuc nang thi khung trang cang ro ,neu de mot luc thi khung trang do mo dan roi mat di hình ảnh lại sem binh thuong
12. tivi sony model 40EX 520 - có tiếng bình thường , màn hình lên trắng sáng mờ,ko thấy hình, chạy khoảng 15phút màn hình bắt đầu đen dần từ trái sang phải, rồi tối hẳn màn hình