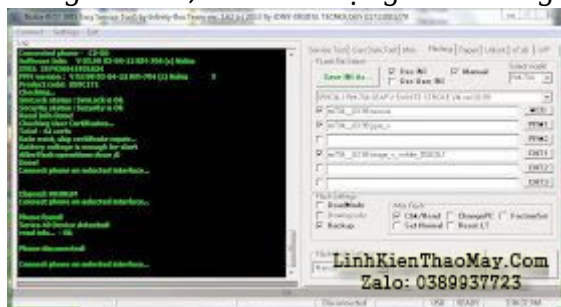


Dùng Nokia Best Tool mà phang nhé ae, cách sử dụng tìm trên google cả đồng nhé



Các bài viết tương tự:

1. [Ampli denon AVR-1603 - nhan nut ampli roi khoang 5giay nghe mat tieng bup hinh nhu loa phat ra thi phai roi may tat luon chi co den on/standBy la Chóp tat Chóp tat Chóp tat ma bat may lai thi den on/standBy cu Chóp tat Chóp tat vay cho hoi la may bi hu gi vay](#)
2. [MAIN ASUS G41C-MLX chạy Combo DDR2 và DDR3 - Lúc mới mở nguồn thì có đèn Clock sáng, reset chớp tắt 1 lần, hecxa 0-0-0-0, kiểm tra các nguồn đủ nhưng không lên hình. Sau khoảng 1 phút card test nhảy Số 98-C-d0 và đèn Reset cũng chớp tắt theo lặp lại liên tục. Đã thay Ram2, Ram3 khác, CPU khác, nạp lại BIOS nhưng không được.](#)
3. [Màn lcd LG - Màn của em bật lên dùng dc khoảng 1-2h là xuất hiện chớp trắng rồi sau đó màn hình đen sì luôn không thấy gì nữa.đèn nguồn vẫn còn.Sau đó dù có tắt đi mở lại cũng ko lên nữa,khoảng vài h sau bật thì màn hình lại lên bình thường ,nhưng lại chỉ dc 1-2h sau thì lại đen sì.Tháo ra nhìn sơ qua thì linh kiện thấy vẫn còn mới ko thấy tu nào bị phồng](#)
4. [máy chơi game ps3 slim - xin chào tất cả anh em. mình gặp 1em ps3 bật nguồn lên đèn xanh sau khoảng 5 giây kêu tí tí rồi chuyển sang đèn đỏ nhấp nháy bấm thêm cái nữa thì đèn đỏ ko nháy, bấm thêm lần nữa thì chuyển đèn xanh rồi lại sang đèn đỏ nhấp nháy.](#)
5. [Máy in cp1025 - Lỗi "Printer Mispick" - In test trên máy thì ok nhưng in xong thì nó báo đèn nhấp nháy đèn vàng và đèn xanh tắt. In trên PC thì in được lệnh đầu tiên in xong thì nó báo nhấp nháy đèn vàng và đèn xanh vẫn sáng, trên PC thì báo "Printer Mispick" và hỏi mình có "Resumed" không, mình ấn thì nó in lại lệnh trc đó, mình nhấn nút hủy lệnh nó cũng lại lệnh đó, đến khi mình tắt máy bật lên lại mới in lệnh tiếp theo được nhưng in xong cũng bị trường hợp trên, và khi mình in thì giấy vẫn còn trong khay.](#)
6. [may lanh panasonic inverter - bat cb len den do chop chop,, khi hoạt động thì đèn timer vs đèn ion trên dàn lạnh chop hoai luôn,, mọi khi bấm remote thì chỉ báo 1 tiếng bip ma gió thì bấm báo bip bip bip bip 4 lan như vậy](#)
7. [Panasonic TC21GX28V Ic dán - chạy ên có hình tiếng đầy đủ , được khoảng 30 giây thì tự cúp đèn nguồn chớp xanh đỏ liên tục , cách ly cao áp tải giả thì nguồn bình thường , nhưng đèn nguồn vẫn chớp liên tục , tắt nguồn mở lên lại được chạy vài giây lại bị , có](#)

tiếng kêu nguồn đã thay thử hai con ổn áp 3.3 và 1.8 ic nhớ ic tổng , thay thử cao áp kiểm tra xung quanh , vẫn chưa được , nguồn ok , chỉ có nguồn cấp cho hai con ổn áp 3.3 và 1.8 v nhịp nhịp ai có kinh nghiệm chia sẻ dùm em với em cảm ơn ạ

8. samsung 933sn - màn hình chớp tắt, khoảng 1-2p là chớp rồi lên lại liền
9. TIVI LCD SONY 32EX650 - mo máy chạy bình thường đươc khoảng 1 phút hoặc nửa tiếng nói chung là nó muốn tắt lúc nào thì tắt .lúc tắt nghe tiếng bựt rồi tắt đèn đò nháy 3 nhiep tắt. rồi lay nháy 3 nhiep cứ lạp đi lạp lay như vậy';/ khi tắt đo nguồn cap sao 12v khong có .
10. Tivi led Darling 32HD930 - Mở nguồn chớp chữ darling rồi tắt led nên. Đã kiểm tra nguồn cấp led, bình thường 24v, mở on/off nguồn boost khoảng 55v, led chớp rồi tắt,nguồn tụt về 24v. Em đã kiểm tra led nên (18 led loại 3v) không hư.
11. tivi samsung cs21a530fl tổng 12156H - giờ bấm mở thì đèn nguồn chớp chớp rồi im lìm
12. TV samsung CS21A530FL ic tổng tda12156 ic màn hình la78141 - TV bị ròi. đứt một số mạch và được nối lại chạy bình thường 1 ngày. sau đó bật nguồn thì đèn nguồn nháy 6 nhịp rồi tắt. 3 - 4 giây sau lên lại rồi nháy 6 nhịp lại tắt. sò ngan nóng nhưng không chập.