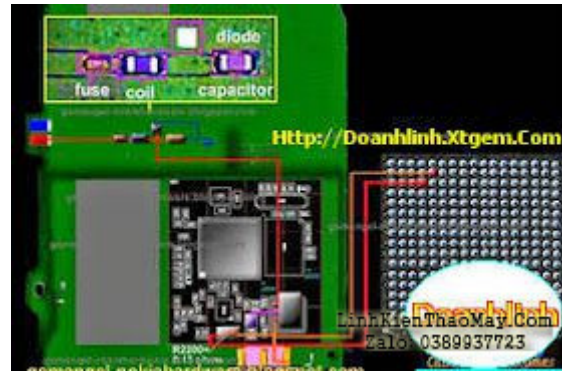


Câu tắt đường sạc 1280



Các bài viết tương tự:

1. [1280 Mất Đèn màn hình - 1280 Mất Nguồn - 1280 Trắng Màn Hình - 1280 no lights](#)
2. [amly 8 sò - lúc đầu rơ le ko đóng fuse ko nổ tháo ra đo nguôn tốt +17vol và +52 vol ac và dc tốt,tháo đường cắm 52vol bật nguôn rơ le ko đóng tiến hành đo điện áp đường 17 vol thì vài giây rơ le đóng,cắm đường 52 rơ le ko đóng](#)
3. [Ampli denon AVR-1603 - nhan nut ampli roi khoang 5giay nghe mat tiếng bup hình nhu loa phát ra thi phai roi may tat luon chi co đen on/standBy la Chóp tat Chóp tat Chóp tat ma bat may lai thi đen on/standBy cu Chóp tat Chóp tat vay cho hoi la may bi hu gi vay](#)
4. [bếp từ prince - nổ cầu chì hư công suất,,đã thay vào và kiểm tra các tụ lọc tốt,,trở tại chân g công suất tốt,,cảm biến tốt,,,cắm nguôn sau khi thay báo lên nguôn nút bấm lệnh ok,,,vẫn có xung thăm dò kèm tiếng kêu và hiển thị nhưng khi đặt nổi lên là nổ cầu chì và hư công suất,,2 đã thay 2 lần công suất và cầu chì,,vẫn chưa ra bệnh,,,đặt nổi lên là nổ cầu chì hư công suất](#)
5. [BEPTU HI SONIC HS4300 - NO cau chi do fet ko chet noi cau chi dong ho bao bt cho noi len nau bam on hien chu p18 va no bup chay cau chi noi cau chi to hon cung vay](#)
6. [cân giúp đỡ âm ly 8 sò 2 ngày vẫn chưa tìm ra bệnh_áp đối xứng +17vol qua 2 ổn áp 7912 7812 cấp cho rơ le mạch music master mic,,+52 cho công suất - ban đầu hỏng công suất chết cầu chì,,thay thế và kiểm tra các điện áp chân b công suất =nhau 52 vol,các tầng khuyeh đại thúc, đệm, trở tụ tốt,\(bo nguôn ,ổn áp và công suất đi liền\),,,tháo đường 52 vol thì rơ le lại đóng cấp vào lại ko đóng ,bỏ 1 cầu chì 1 về lại đóng\(về đã bị nổ cầu chì lúc đầu\),,,,kiểm tra ko thấy bị sao? 2 trở cân bằng về rơ le bảo vệ loa em đo 1 đường về 52vol còn 1 đường vài mili vol,,,ko hiểu là sao lại chênh lệch thế,,,](#)
7. [Câu tắt công suất 1280](#)
8. [Câu tắt đèn màn hình Nokia 1280](#)
9. [Câu tắt đường đèn màn hình và đèn phím 1280](#)
10. [Câu tắt đường sóng 1280](#)
11. [nguôn 7.8vdc cho quạt sạc acquy.xin giúp - chào ae mình có quạt sạc accquy bị nô? nguôn sac 7.8vdc. mình lấy nguôn xung đầu đĩa dvd độ lại cho nguôn sạc accquy nhưng nguôn ra nó 10vdc mình cần đi ốt zone 7.5vdc nhưng nó chi? giảm dc 1vdc là còn 9vdc nhờ ae có cách nào hạ nó xuống khoảng 7.8vdc xin cảm ơn](#)

12. TIVI LCD SONY 32EX650 - mo máy chạy bình thường đươc khoảng 1 phút hoặc nửa tiếng nói chung là nó muốn tắt lúc nào thì tắt .lúc tắt nghe tiếng bựt rồi tắt đèn đò nháy 3 nhíp tắt. rồi lạy nháy 3 nhíp cứ lạp đi lạp lạy như vay’;/ khi tắt đo nguồn cap sao 12v khong có .