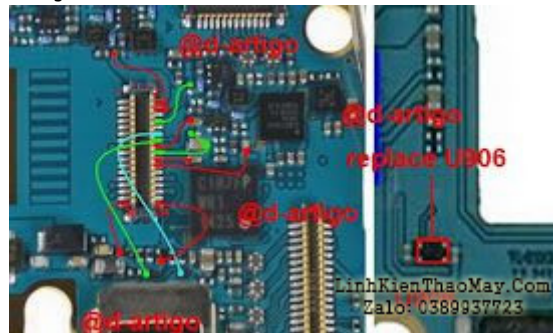


Sam Sung G850F Rơi xuống nước, va đập hay các lý do gì dẫn tới mất áp.... hãy tham khảo hình dưới nhé.

Chia sẻ cho bạn cách xử lý lỗi camera G805F. chúc thành công.



Chia Sẻ G850F Mất Đường Camera



Các bài viết tương tự:

- [amly 8 sò - lúc đầu rơ le ko đóng fuse ko nổ tháo ra đo nguồn tốt +17vol và +52 vol ac và dc tốt,tháo đường cắm 52vol bật nguồn rơ le ko đóng tiến hành đo điện áp đường 17 vol thì vài giây rơ le đóng,cắm đường 52 rơ ko đóng](#)
- [Cách khắc phục lỗi. 1:không stand by được 2:stand by sau 2-5s thì quay trở lại màn hình log 3:Mờ biểu tượng stand by. 4: mục system trong windows task manager chêm dụng trên 20% cpu khiến hiệu suất hoạt động máy giảm sút \(lỗi 2 là nguyên nhân cơ bản\) khi mắc lỗi này máy sẽ gặp vấn đề về stand by-computer sleep. - Ai đang gặp những lỗi trên vui lòng liên hệ với tiny mino trên facebook <http://facebook.com/tiny.mino.3> hoặc LH: 016577082380 để được hướng dẫn.](#)
- [cân giúp đỡ âm ly 8 sò 2 ngày vẫn chưa tìm ra bệnh_áp đối xứng +17vol qua 2 ổn áp 7912 7812 cấp cho rơ le mạch music master mic,,+52 cho công suất - ban đầu hỏng công suất chết câu chì,,thay thế và kiểm tra các điện áp chân b công suất =nhau 52 vol,các tầng khuyeh đại thúc, đệm, trở tụ tốt,\(bo nguồn ,ổn áp và công suất đi liền\),,,tháo đường 52 vol thì rơ le lại đóng cấp vào lại ko đóng ,bỏ 1 câu chì 1 về lại đóng\(về đã bị nổ câu chì lúc đầu\),,,kiểm tra ko thấy bị sao? 2 trở cân bằng về rơ le bảo vệ loa em đo 1 đường về 52vol còn 1 đường vài mili vol,,,ko hiểu là sao lại chênh lệch thế,,,](#)
- [Chia sẻ giải pháp iphone 6 ẩn vân tay và camera trước sau tối thiểu](#)
- [Chia sẻ giải pháp Samsung S3 i9300 lỗi camera sau](#)
- [Chúc mừng năm mới - Chia sẻ kinh nghiệm](#)
- [e66 - hong man hình thay man hình khác he thong camera mat net](#)
- [Mạch nhân đôi điện áp - Anh em nào có sơ đồ mạch nhân đôi điện áp từ 1 cục pin 1.5v lên 3v thì chia sẻ cho mình với](#)
- [nokia e66 - hong man hình thay man hình khác he thong camera mat net](#)
- [SAM SUNG MODEL CS 21-M16MG - pan mất nguồn không có bóng báo nguồn,đấu tải vào thì nguồn nháy bóng tải đường B+ nhấp nháy...sửa song nguồn không bị nhấp nháy nữa thì hàn lại toàn bộ cắm nguồn vào thì không có bóng báo .màn hình không sáng không có biểu hiện gì.đấu tải thì có tải nhưng bỏ tải ra lại bị mất nguồn..kt nguồn +16.5v,-16.5v,24v,185v đều bị mất...Nguồn 5Q0765,Cao Áp 14A001 và tổng là TDA](#)

9361PS

11. ti vi SoNy HW212P52 lên lại mất, lên lại mất - bật lên chưa được 1 phút lại mất , lại tự bật ,cứ lên lại mất ,lên lại mất...khi mất để ý nháy 7 nhíp thì lên
12. tivi CXOR MODEL IXR-A2121.có tổng là 8873cs.cao áp là 1003B. - con này bị mất cắm nguồn vào mất nguồn không có bóng báo.đấu tải giả vào lại có nguồn .đo các đường B và chân C sò thì vẫn đủ. nhưng cắm tải vào thì lại mất nguồn...