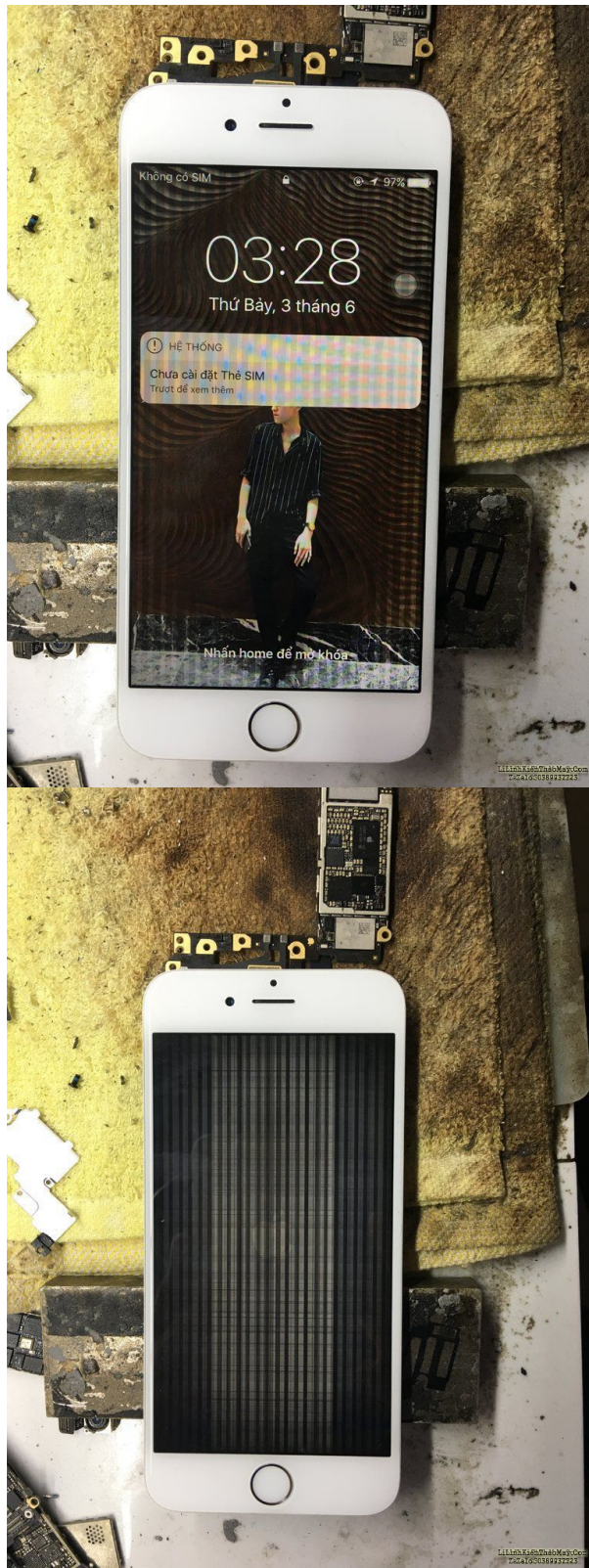


Bệnh liệt cảm ứng trên iphone 6 hiếm gặp hơn trên iphone 6 plus. Nên trước khi thay ic cảm ứng thì bạn nên test kỹ màn hình mới trước.

Nếu vẫn bị thì khả năng lỗi **IC Cảm ứng Iphone 6** . Chỉ việc thay IC cảm ứng là xong.

Có vài trường hợp thay ic cảm ứng dùng được 2-3 ngày thì bị liệt và sọc màn hình thì sau đây là giải pháp cho nó đây :

Trình trạng bệnh :

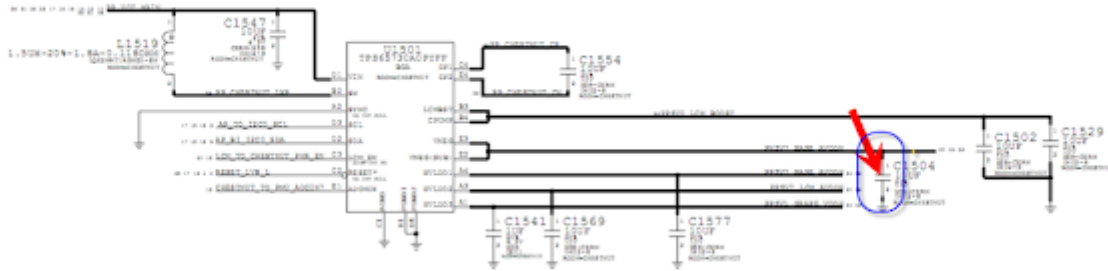


Nguyên nhân :

Có thể là do chạm tụ **C1504** các bạn tiến hành thay tụ khác nhé :

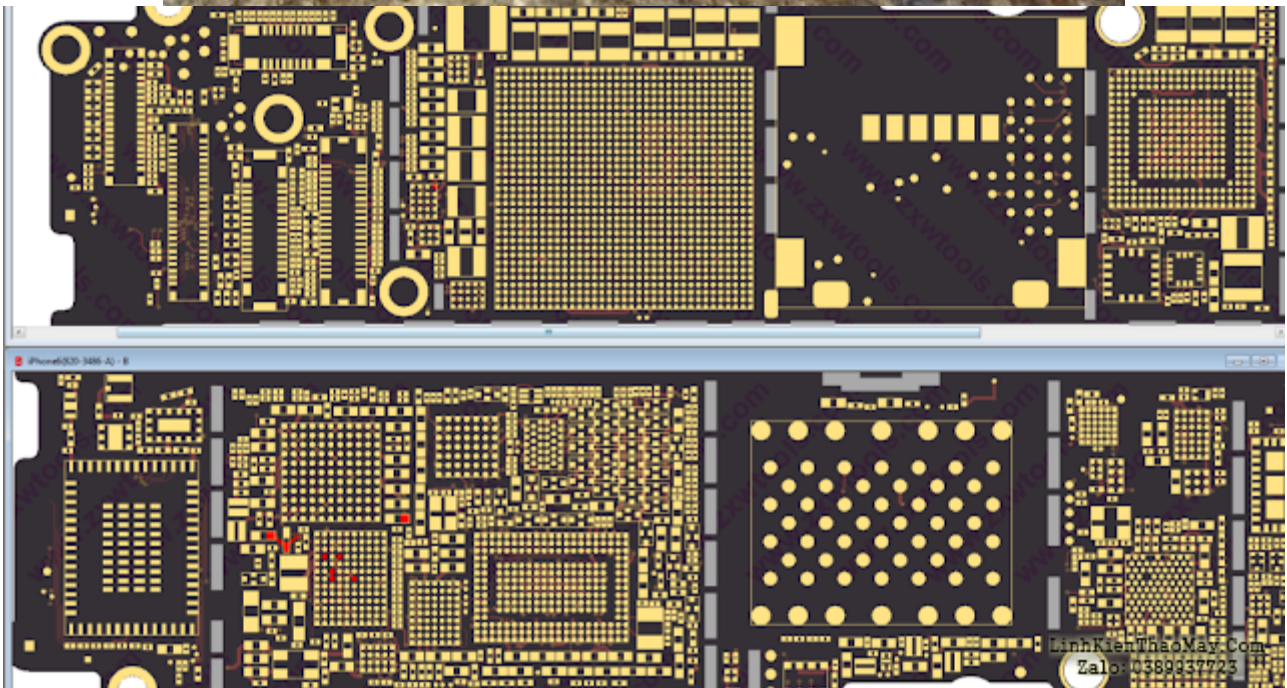
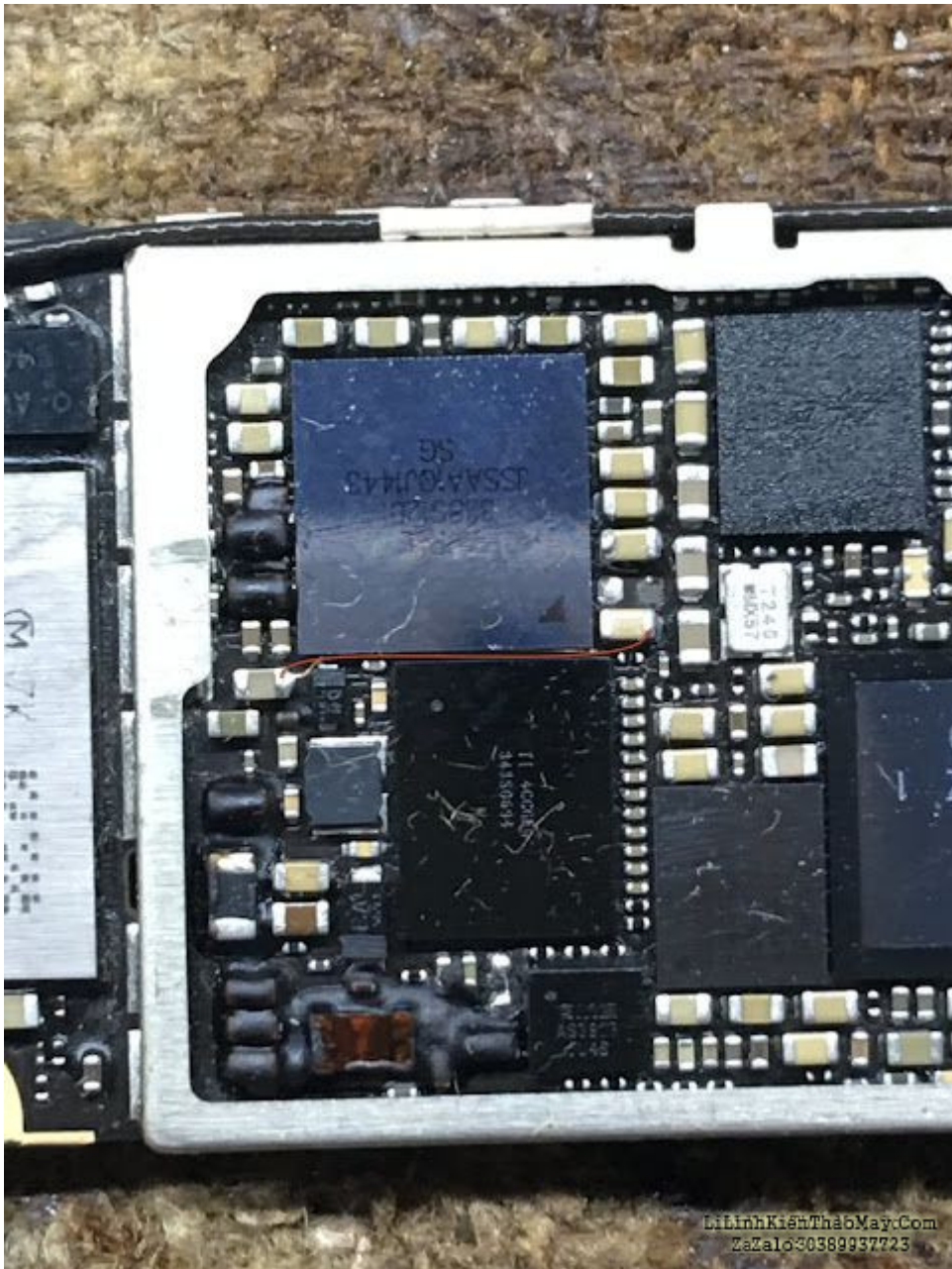
.CKLIGHT DRIVER, MESA BOOST

D500 DISPLAY PMU (TI CHESTNUT, 338S1149)

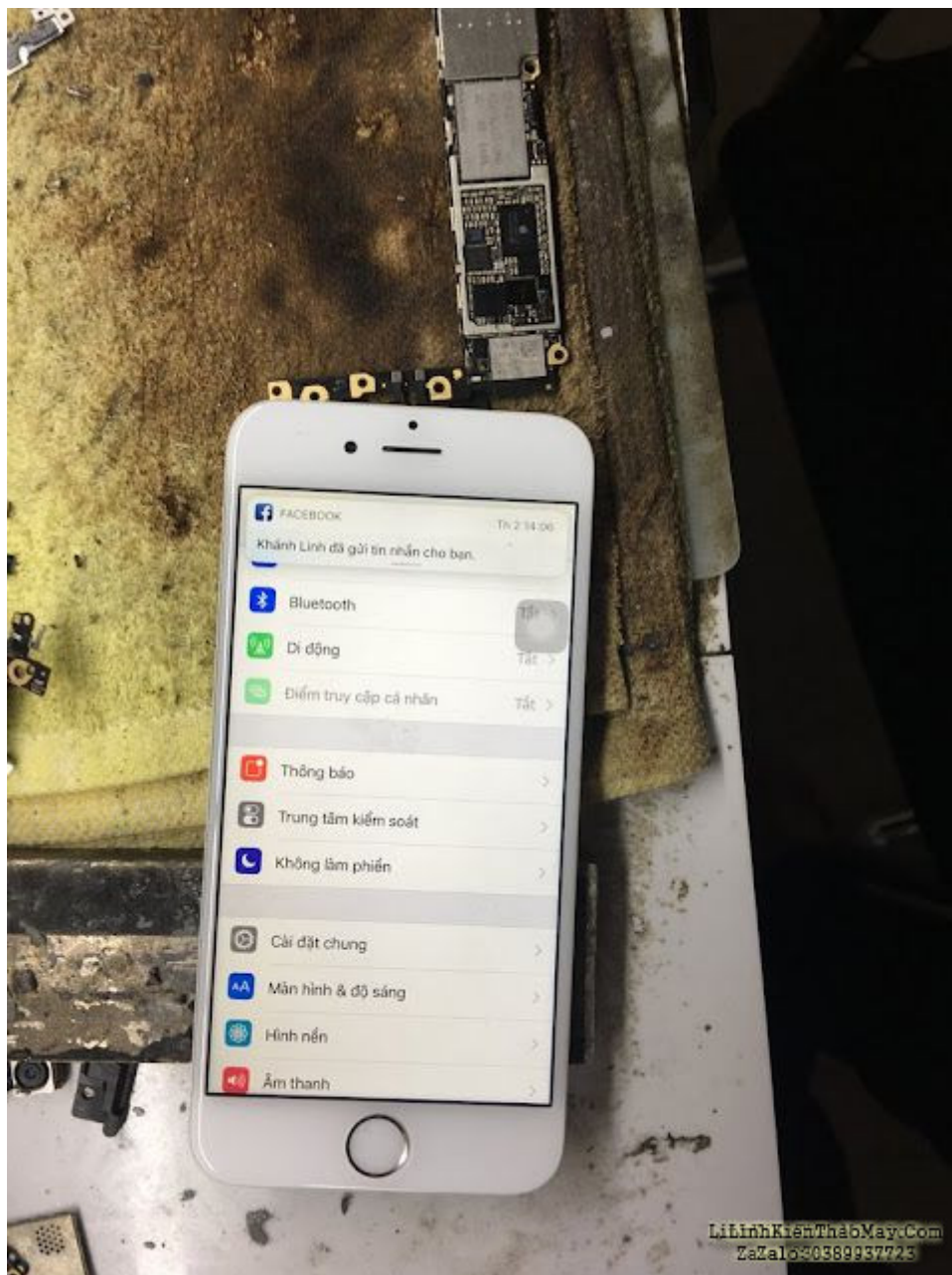


LinhKienThaoMay.Com  
Zalo: 0389937723

Đo trở ở mỗi đầu tụ đều có trở nhưng giữa chúng ko thông nhau,câu lại từ C1577 đến C2414  
=>DONE



thành quả :



## TRUNG TÂM SỬA CHỮA ĐIỆN TỬ QUẢNG BÌNH

MR. XÔ - 0901.679.359 - 80 Võ Thị Sáu, Phường Quảng Thuận, tx Ba Đồn, tỉnh Quảng Bình

GIÁ RẺ

NHANH CHÓNG

LINH KIỆN CHÍNH HÃNG



## TRUNG TÂM SỬA CHỮA ĐIỆN TỬ XÔ NGUYỄN

- Dịch vụ sửa chữa điện tử tại nhà
- Cung cấp linh kiện điện tử
- Tư vấn lắp đặt nhà thông minh

Đc: Quảng Thuận, tx Ba Đồn,  
tỉnh Quảng Bình - 0901.679.359

SANYO Ele MSUNG  
Panasonic TOSHIBA BISHI



## Các bài viết tương tự:

- [1. Chia sẻ giải pháp iphone 6 ẩn vân tay và camera trước sau tối thui](#)
- [2. Chia sẻ giải pháp iphone 6 rút đất chạm nguồn](#)
- [3. Chia sẻ giải pháp sửa chữa iphone 5 mất đến màn hình và hiển thị](#)
- [4. Chúc mừng năm mới - Chia sẻ kinh nghiệm](#)
- [5. Giải pháp câu vân và cam iPhone 6 và iphone 6 plus](#)
- [6. Giải pháp phần cứng cho iphone 6 liệt nút Home](#)
- [7. laptop Ssamsung R 61 - Khi cắm sạc bật nút nguồn máy có chạy nhưng màn hình không hiển thị được hình ảnh \( màn hình toàn sọc ngang ko nhìn thấy được hình ảnh\).Khi không cắm sạc \( dùng Pin\) bật nút nguồn thì máy chạy bình thường lúc này cắm sạc vào thì ko sao cả.](#)
- [8. lcd lg w2053tq - e có con màn lcd lg w2053tq thỉnh thoảng cứ bị tự động tắt đi rồi bật lên khi thì nhiều khi thì ít. e nghi do bị chập mất nút cảm ứng lên đã rút rắc cắm vào máy nút cảm ứng đó ra rồi nhưng vẫn bị , xuy ra máy nút cảm ứng ko chập. bác nào sửa đc rút điểm bệnh này cho e địa chỉ để e vác màn đến đại tu cho ngon mang về dùng với công cán e xin hậu tạ hậu hĩnh](#)
- [9. Mạch nhân đôi điện áp - Anh em nào có sơ đồ mạch nhân đôi điện áp từ 1 cục pin 1.5v lên 3v thì chia sẻ cho mình với](#)
- [10. may giat electrolux EWF549 - máy giặt electrolux 5,5kg chỉ có 2 nút ấn là start và nút ấn chọn tốc độ và núm xoay chọn chương trình . máy cấp nước giặt được khoảng 5 đến 7 phút là mất nguồn. rút điện ra cắm lại thì lại có điện và giặt được khoảng 5 đến 7 phút lại mất điện . chưa thực hiện được 1 chu trình giặt- xả vắt thì mất nguồn](#)
- [11. tivi BTV. mất model - bị cao áp đánh vào R\(220k\) đường ABL, đang sáng thì được 15s thì tối dần và bây giờ đang bị tối màn như giảm độ sáng của mà hình, đã thay cao áp và R\(220k\) mà màn hình vẫn tối...](#)
- [12. Tivi LG model 21FU6LR - Chạy ic màn hình STV 9326, nửa màn hình dưới bình thường, trên giữa màn hình có vệt sáng hơn và hình bị gấp, phía trên thì hình bị dẫn, kiểm tra nguồn 26v đủ, đường ra chân số 5 cao 22v, thay ic màn hình và các tụ hóa nhưng vẫn chưa ra bệnh](#)