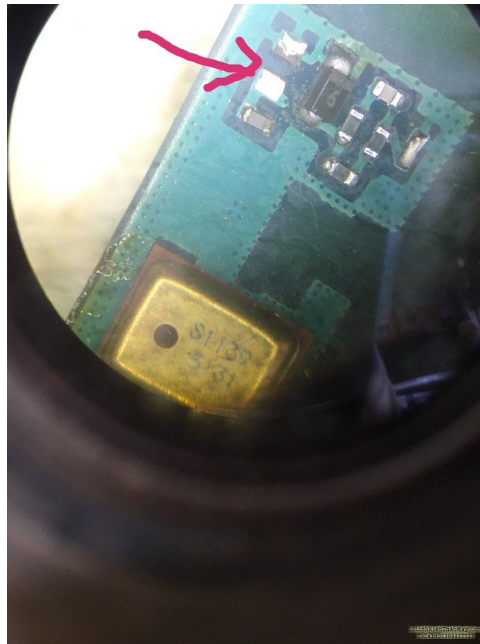


Bạn nhận máy Samsung J320 lỗi Mic nói không nghe trước tiên thay cái mic mới nếu không được thì thử cách như hình sau nhé.



TRUNG TÂM SỬA CHỮA ĐIỆN TỬ QUẢNG BÌNH

MR. XÔ - 0901.679.359 - 80 Võ Thị Sáu, Phường Quảng Thuận, tx Ba Đồn, tỉnh Quảng Bình

GIÁ RẺ

NHANH CHÓNG

LINH KIỆN CHÍNH HÃNG



TRUNG TÂM SỬA CHỮA ĐIỆN TỬ XÔ NGUYỄN

- Dịch vụ sửa chữa điện tử tại nhà
- Cung cấp linh kiện điện tử
- Tư vấn lắp đặt nhà thông minh

Đc: Quảng Thuận, tx Ba Đồn,
tỉnh Quảng Bình - 0901.679.359

Đo đạc xem có chạm không. Nếu chạm thì gỡ bỏ còn tụ như hình nhé



Các bài viết tương tự:

1. [ampli PA203 dùng 4 cặp sò A1943 + C5200 - em mới vào nghề mong các bác chỉ giáo. cái ampli có 2 bo mic ráp song song, khi cắm mic vào , vặn master tổng lên khoảng 9 10h \(gần giữa\) thì ko sao, cứ nhỏ hơn là ra tiếng rè rè. em tháo 1 bo mic ra thì bo còn lại hết hiện tượng trên nhưng echo giảm...](#)
2. [amply califonia Pro_468a - nhạc ra bình thường, tiếng mic nghe có vẻ bị chạm , ví dụ](#)
Tài liệu này được tải từ website: <http://linhkienthaomay.com>. Zalo hỗ trợ: 0389937723

mình “alo” vào mic thì khoảng 0,3 giây mới có tiếng “alo” phát ra ở loa, tiếng mic vẫn bình thường, nhạy tốt, các nút chỉnh trên vĩ echo vẫn có tác dụng bình thường.

3. Amplify yamaha AST-A90M - Vì mở to để làm ngoài vườn vẫn nghe được nên em hay mở âm ly ở mức 10h. Nhưng hôm rồi em tải đc mấy bài nhạc audiophile, mở ở mức 10h nghe nhỏ hơn những thể loại nhạc khác, nên em mở lên mức 13h, nghe đc khoảng 30p thì không thấy hát nữa. Vào xem thì PC vẫn chạy(nguồn phát vào âm ly là từ pc), xem âm ly thì vẫn có đèn báo nguồn bình thường, ấn bật-tắt công tắc nguồn vẫn nghe thấy tiếng rơ le kêu ko có gì khác. Mấy cái bóng tín hiệu trên âm ly vẫn sáng đầy đủ, em đã kiểm tra dây, giắc đầu nối đều chắc chắn, chỉ tuyệt nhiên không nghe thấy tí tín hiệu nào ra loa(kể cả tiếng rột rẹt)
4. bep tu SUPOR TD0501AT - cap nguồn đen bao sang .an start chỉ nghe thay tiếng tách tách o nôi.bep ko nhận nôi nhug co luc lai keu e e sau do lai ngat va bao loi E1 so vào nước trong nơi thay hơi nóng.con lúc kêu tách tách thì ko bao loi j ca.e thao ra thay có dầu an và nước làm oxy hóa mach.da vệ sinh và sấy khô thì chạy được bình thường nhưng khi để nguội lại ko chạy được như nơi o trên.da thay cam biến o so ban dầu nấu được sau do khách mang về lại bị như vậy
5. masstel N500 mất mic cấp tai nghe cũng không nghe - nhận cây masstel N500 bị rơi mất mic cắm tai nghe cũng không nghe luôn nhưng loa trong loa ngoài vẫn bình thường đã kiểm tra cáp không đứt mic cũng đã thay rồi
6. Máy in canon LBP 2900 - Máy không báo đèn led khi bật nguồn. kiểm tra đầu tụ có 24V, chân công tắc đóng - Kinh nghiệm sửa chữa hoặc đề nghị giúp đỡ : Ai có kinh nghiệm chỉ giáo em với ạ! cảm ơn !
7. máy lạnh daikin,samsung,lg.... - mình vệ sinh đầu lạnh có cần giữ cánh quạt lại không các bạn. khi mình đi học thấy kiu không cần giữ. mà giờ đi làm người ta kiu giữ không giữ sẽ bị cháy. ai có kinh nghiệm chỉ mình với. mình không dám thử lỡ cháy thiệt chắc hư
8. mic 1280 nói nghe nhỏ_1280 mất mic
9. samsung SM-G360 - pan bao cam tai nghe.du khong cam tai nghe van hien va bao ket noi tai nghe
10. toi co may in canon2900 khi ket noi may tinh thi bao co nhan USnhung khong ket noi dc voi may in va may tinh khong tim dc thiết bị B nhưng khong ket noi dc voi may in va may tinh khong tim dc thiết bị - toi co may in canon2900 khi ket noi may tinh thi bao co nhan USnhung khong ket noi dc voi may in va may tinh khong tim dc thiết bị B nhưng khong ket noi dc voi may in va may tinh khong tim dc thiết bị
11. Viettel V6216 mất mic - mic nghe nhỏ - lỗi mic thu
12. xin ý kiến góp ý từ dân thợ - em làm nghề dc 1 năm mà thấy mình sửa chữa lấy rẻ nghe người dân nghe loáng thoáng đến tai ko biết giá cả thực hư sửa chữa nên nào cho hợp với anh em dân thợ nhiều khi thay thế hư hỏng mất thời gian mà ko biết nên lấy nhiều sợ họ kêu đắt rẻ hỏi nào giờ sửa nói tiên ít ai kêu đắt,,