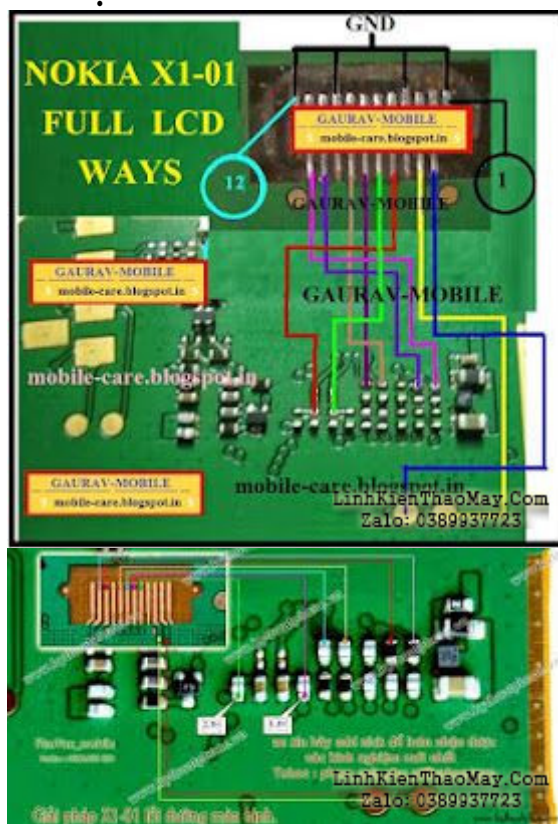


“Nhận một em x1-01 rơi nước . luộc mên và sấy lên ok . cứ dùng được một lúc thì trắng màn . tháo pin ra lắp lại thì lại được . em đã thay màn rùi . xin các a các bác cao tay bioeets bệnh này chỉ giúp em với ạk . em thanks trước ạk.”

Làm theo hình này nha bạn



Các bài viết tương tự:

1. [laptop-IBM \(R52\) - khi trước đang thuyết trình cả màn hình trong và ngoài có hiện tượng hình tối lại và nhiễu\(như kiểu nối nhầm dây Audio sang video đường AV của tivi\) rồi mất hẳn, nhìn kỹ theo góc nghiêng màn hình vẫn thấy hình \(máy vẫn chạy. tắt máy khi nguội mở lại bình thường và khoảng 10 phút lại hiện tượng trên.Sau khi tháo bảo dưỡng máy chạy xuất màn hình ngoài hoàn toàn bình thường, màn hình laptop vẫn hiện tượng trên.](#)
2. [laptop-IBM \(R52\) — khi trước đang thuyết trình cả màn hình trong và ngoài có hiện tượng hình tối lại và nhiễu\(như kiểu nối nhầm dây Audio sang video đường AV của tivi\) rồi mất hẳn, nhìn kỹ theo góc nghiêng màn hình vẫn thấy hình \(máy vẫn chạy. tắt máy khi nguội mở lại bình thường và khoảng 10 phút lại hiện tượng trên.Sau khi tháo bảo dưỡng máy chạy xuất màn hình ngoài hoàn toàn bình thường, màn hình laptop vẫn hiện tượng trên.](#)
3. [Main PC P5G41T-LMX - Bật công tắc quạt nguồn và quạt chip quay nhưng màn hình đen sì không lên \(VGA on board\), trước khi tịt hẳn thì nó bị kẻ sọc ô vuông ở màn hình, lên màu xanh màu đỏ rồi hiện chữ hàng loạt kéo chữ trắng sang 2 góc màn hình rồi tịt](#)

hắn.

4. Màn hình máy tính đời cũ Samsung 743NX - Đèn nguồn bình thường, Bị sọc trắng đen toàn màn hình, màn hình từ từ chuyển toàn bộ sang đen. hixxx.
5. Màn lcd LG - Màn của em bật lên dùng dc khoảng 1-2h là xuất hiện chớp trắng rồi sau đó màn hình đen sì luôn không thấy gì nữa.đèn nguồn vẫn còn.Sau đó dù có tắt đi mở lại cũng ko lên nữa,khoảng vài h sau bật thì màn hình lại lên bình thường ,nhưng lại chỉ dc 1-2h sau thì lại đen sì.Tháo ra nhìn sơ qua thì linh kiên thấy vẫn còn mới ko thấy tu nào bị hỏng
6. monito LCD samsung 17" master710v - khi bật nguồn màn sáng trắng nhưng cảm tín hiệu màn tối và nháy đèn báo nguồn bỏ tín hiệu màn lại sáng trắng.
7. nokia 6270 - mở nguồn lên nokia sau đó trắng màn sau đó chớp vài cái zồi tịt luôn
8. Nokia e66 - E moi nhan mot con e 66 bi trang man hinh den phim binh thuong nghe goi toi.em da thay man hinh khac nhưng cung vay.e thay con ic khien man hinh bi nuc mot chut .e ko co so do de cau lai no.mong cac bac chi giup dum e.cam on cac bac a!
9. ti vi LCD sam sung 32" - bat may len may chay binh thuong, nhưng khi su dung phim chuc nang nhu chuyen kenh hay tang giam volume thi man hinh suat hie mot khung trang chiem gan het man hinh cang su dung phim chuc nang thi khung trang cang ro ,neu de mot luc thi khung trang do mo dan roi mat di hinh anh lai sem binh thuong
10. tivi LG Ultra SLim 21SA2RG - Mình vừa nhận tivi LG tình trạng máy bị sét đánh hư tổng AN5715, nổ công suất LA42102, rút ic AV, LA7230, xét thấy tình trạng hư hư nhiều mình thay sân NIKEN sang, tình trạng sau khi thay máy bị co hình cả bốn bên chỉ còn khung hình nhỏ nằm giữa, theo mình nghĩ là do lái không đúng, mình chưa từng xử lý lái kiểu này
11. tivi sony model 40EX 520 - có tiếng bình thường , màn hình lên trắng sáng mờ,ko thấy hình, chạy khoảng 15phút màn hình bắt đầu đen dần từ trái sang phải, rồi tối hẳn màn hình
12. mình có MÁY toshiba satellitea100 - bàn phím có hiện tượng bất thường : muốn gõ số không được , phím chức năng như alt,ctrl.. không thực hiện được , muốn chọn 1 đối tượng nào đó nếu click 2 lần thì nhiều đối tượng khác cũng sẽ chọn máy báo stikle, các trang web chọn link sang trang khác thì trang cũ VẪN táCH RIÊNG