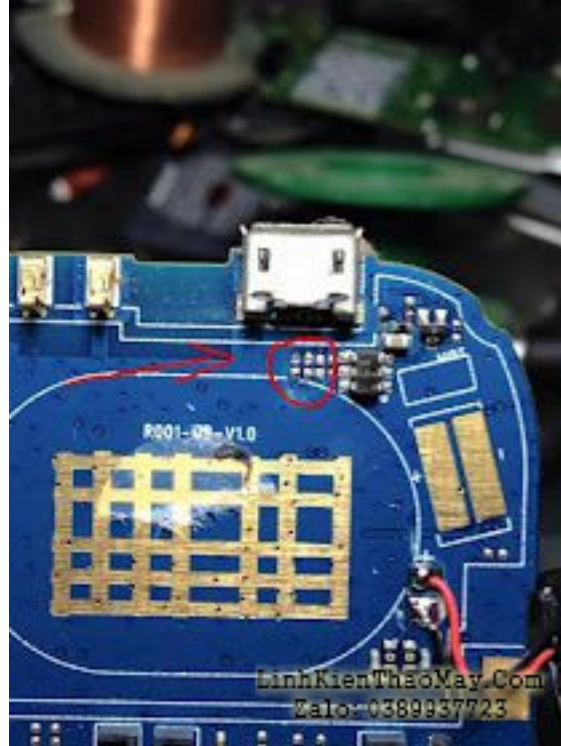


Gặp trường hợp liệt phím Viettel V6216 ae gỡ 3 e tụ này ra ok nhé nhé

Viettel v6404 liệt phím

Viettel V6216 mất mic



TRUNG TÂM SỬA CHỮA ĐIỆN TỬ QUẢNG BÌNH

MR. XÔ - 0901.679.359 - 80 Võ Thị Sáu, Phường Quảng Thuận, tx Ba Đồn, tỉnh Quảng Bình

GIÁ RẺ

NHANH CHÓNG

LINH KIỆN CHÍNH HÃNG

SANYO Ele SAMSUNG
Panasonic TOSHIBA BISHI



TRUNG TÂM SỬA CHỮA ĐIỆN TỬ XÔ NGUYỄN

- Dịch vụ sửa chữa điện tử tại nhà
- Cung cấp linh kiện điện tử
- Tư vấn lắp đặt nhà thông minh

Đc: Quảng Thuận, tx Ba Đồn,
tỉnh Quảng Bình - 0901.679.359

Lụm lúa



Các bài viết tương tự:

1. [Acer 4330 - Lỗi bàn phím, bị liệt 1 số phím P,L,K,M](#)
2. [Acer Aspire 4736z - bị chập phím do chút nước đổ vào? vẫn vào được windows nhưng thử trên word thì một số phím chạy không đúng \(vd ấn phím A thì nó xuất hiện As..\)](#)
3. [DAU DVD ARIRANG AR-36K - lúc đầu máy đã qua tay thợ không sửa được khách mang đến thấy cơ bị vỡ và tháo mắt khách bảo ngta bảo hư cơ mình bật nên không thấy hiện tượng gì mình đã tách kiểm tra nguồn ok và nạp lại ROM máy đã hiển thị và load các phím bị liệt mình đã hàn lại ic mặt đã chạy an phím có tác dụng. Nhưng giờ cho đĩa vào mắt có sáng và moto quay đĩa chỉ nhích nhẹ một cái rồi thui . Mình đã kiểm tra nguồn 3.3v và các nguồn đầy đủ](#)
4. [đầu dvd califonia moden T8888 - chạy được một lúc bị mất hết phong hình quắc bị đơ phím cũng liệt. đã thay mắt và bóng s8550 máy chạy được lâu hơn lại bị đơ nhưng không mất phong hình mọi phím vẫn liệt. tắt đi bật lại chỉ có đèn báo nguồn không hiển thị phong và quắc. thỉnh thoảng bật lại lên mà 4 con bóng s8550 trong lúc chạy bị nóng bóng tay dù đã thay rồi nguồn vẫn ổn định](#)
5. [lovisongLG man cam ung,vnsan xuất - dien vào chi hien thi so 0cham vào các phím ko phím nhưng ko phím nao hoạt động.](#)
6. [Máy giặt Sanyo cửa ngang mã: AWD-700T - Khi cắm điện còi kêu, sáng đèn, nhưng không bấm được các phím Power, Start và các phím khác. Vặn nút chuyển các chế độ thì còi kêu, đèn chạy, nhưng phím vẫn không bấm được](#)
7. [máy tính của m dùng 2 cây ram 128mb, cpu chắc của intel lúc còn dùng FDD, máy bị lỗi như thế này: + khi cắm dây nguồn vào bộ nguồn, máy tự chạy + nguồn, quạt cpu chạy mà màn hình không lên + đèn bàn phím chớp cái mất luôn \(màn hình ok không bị](#)

Tài liệu này được tải từ website: <http://linhkienthaomay.com>. Zalo hỗ trợ: 0389937723

hư gì hết, mình đem qua màn hình và bàn phím khác thử rồi) mà nó vẫn không lên màn hình + bàn phím không cháy + trên main không có hiện tượng bị phù tụ gì hết, mình đã tháo 2 cây ram, cpu ra vệ sinh sạch sẽ và cắm dây cáp vào thật chắc rồi v=> vậy máy tình m bị gì vậy các bạn, mong các bạn giúp đỡ, mặc dù đầu năm , nhưng m mong sẽ có bạn oline cảm ơn cả nhà - bật máy nguồn và quạt chíp chạy

8. n112 tự lên nguồn liệt hết phím
9. Nokia 6300 - Tự nhấn phím số 0 làm liệt các phím trừ các phím số từ 1 đến 9, * và #.
10. sunhouse shb6866 - cắm điện bíp 1 cái các đèn phím nháy nháy quạt chạy rồi tắt ngúm luôn e đo các nguồn cáp cho ic và phím đầy đủ khi e cầu mát cho phím bật tắt thì đèn hiển thị nhưng báo bốn chữ L của nửa màn hình ạ
11. Viettel V6216 mất mic - mic nghe nhỏ - lỗi mic thu
12. Viettel v6404 liệt phím