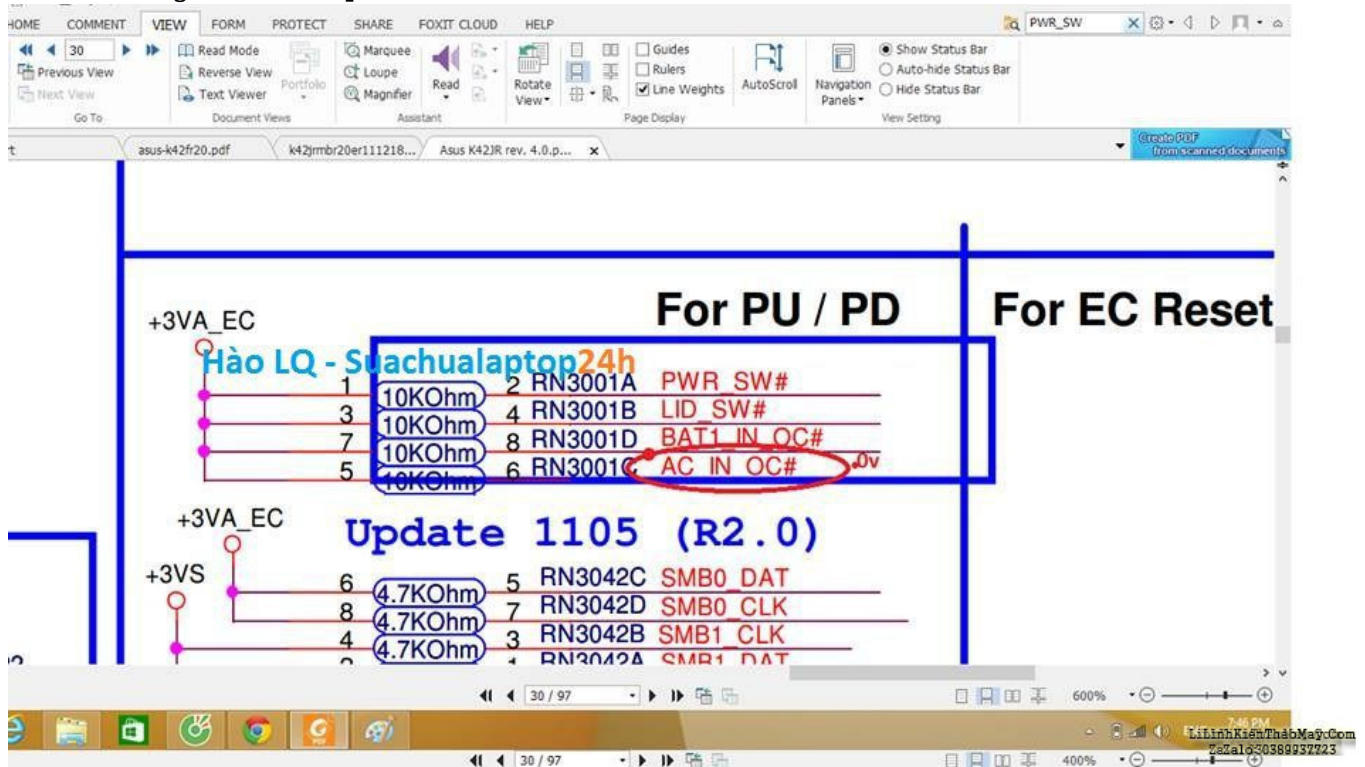


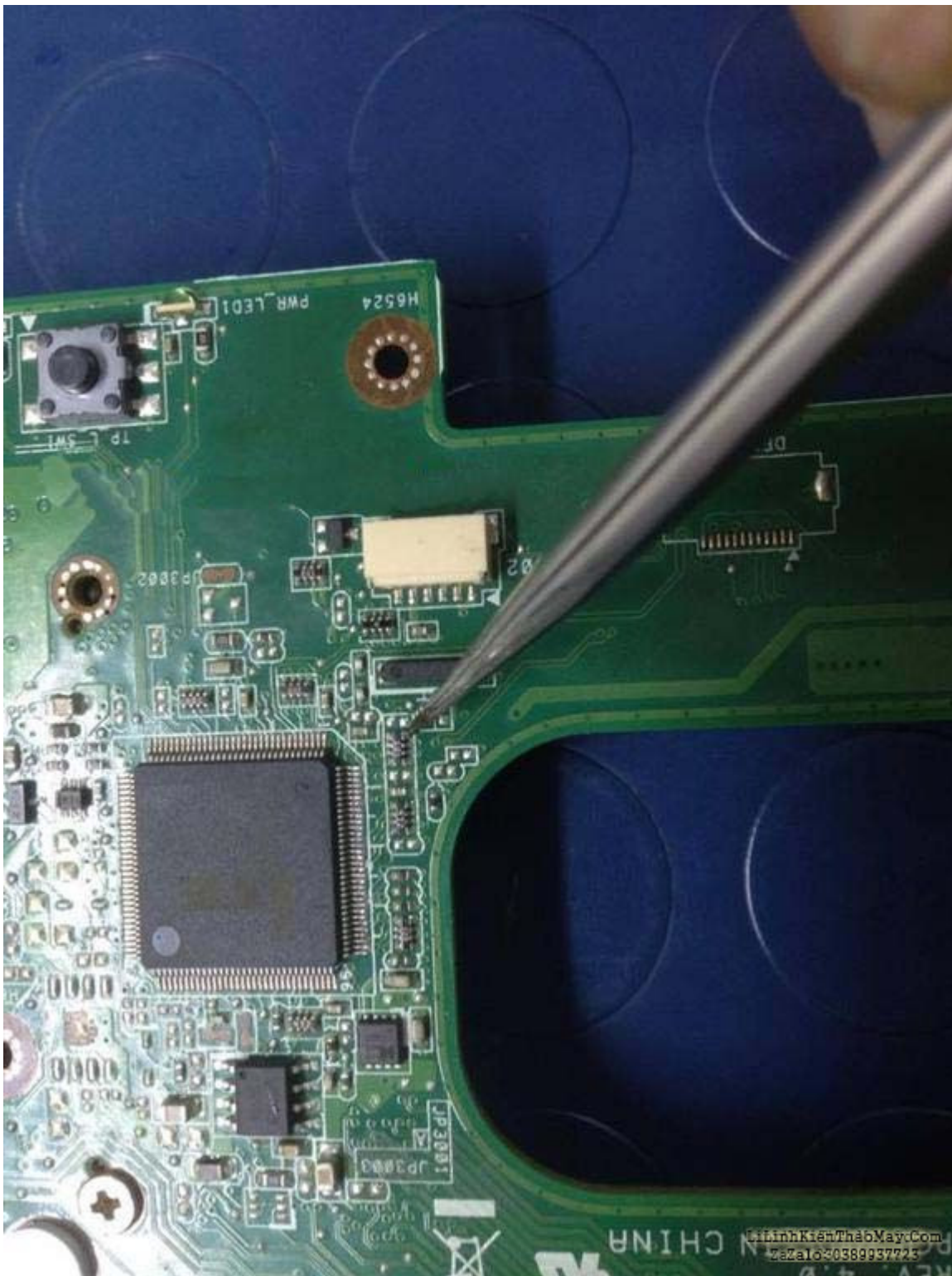
KHẮC PHỤC LỖI LAPTOP ASUS K42JR REV 4.0 DÙNG PIN BÁO SẠC, KHÔNG SẠC ĐƯỢC PIN

Nhận máy trong tình trạng **Laptop Asus k42jr rev 4.0 lỗi dùng pin báo sạc, không sạc được pin**. Nhận định ban đầu Pan này thường hay lỗi khối nhận dạng adapter.

Tiến hành kiểm tra khối nhận dạng adapter để **khắc phục lỗi Laptop Asus k42jr rev 4.0 dùng pin báo sạc, không sạc được pin**. Kiểm tra khi dùng pin đường AC_IN_OC# chân 120 i/o đang ở mức thấp là 0v.



- Thường thì đường này khi dùng pin sẽ ở mức cao 3.3v Còn khi dùng adapter sẽ ở mức thấp là 0v. Kiểm tra trở bằng 10k ôm đường AC_IN_OC# ở i/o ra, thấy sai trị số. nghi ngờ lỗi trở bằng này tiến hành thay. Sau khi thay kiểm tra khi cắm pin đo AC_IN_OC# đã ở mức cao. Vào Windows test sạc pin OK. Chạy pin không còn báo sạc nữa.



Các bài viết tương tự:

1. [asus a42f - không lên nguồn](#)
2. [Asus k43e - Để pin bật nguồn k lên. dùng adapter trực tiếp thì lên. Lắp pin và dùng adapter vẫn lên nhưng k có đèn báo pin. E nghi là hư pin phải k các bác. Cảm ơn các bác nhiều](#)
3. [Asus X451CA lỗi sạc cắm sạc notcharging](#)
4. [asus x54h - lúc lên nguồn lúc không, 3 lần, lần 1 do cúp điện, lần 2 do tháo pin lúc tắt ko lắp pin, lần 3 cũng như lần 2. hiện tượng máy ko lên nguồn ko có tín hiệu gì. cả 3 lần để](#)

- 1 thời gian vài ba ngày hay cả tháng lắp sạc vào lại chạy bình thường.lưu ý,lúc bị như vậy mình đem đi bệnh viện máy tính bạn bảo hư bo, trả về,tam gọi hết thuốc chữa, máy của mình mua o dai loan,ở vn có ít.
5. laptop Ssamsung R 61 - Khi cắm sạc bật nút nguồn máy có chạy nhưng màn hình không hiển thị được hình ảnh (màn hình toàn sọc ngang ko nhìn thấy được hình ảnh).Khi không cắm sạc (dùng Pin) bật nút nguồn thì máy chạy bình thường lúc này cắm sạc vào thì ko sao cả.
 6. lenovo v480c - sạc ko vào pin thay pin mới sạc vẫn ko vào điện la bị sao các anh làm nhìu chỉ giúp em cai
 7. mạch sạc pin li-on - mạch sạc pin li-on
 8. Máy CQ45 - Máy chỉ dùng được pin không dùng được sạc. Dùng nguồn đa năng máy an dòng 0.01 vẫn có 5V-3V nhưng không kick được ngồn. Cho pin vào thì dòng la 0.00 và kick được nguồn.
 9. nguồn 7.8vdc cho quạt sạc acqy.xin giúp - chào ae mình có quạt sạc accquy bị nô? nguồn sạc 7.8vdc. mình lấy nguồn xung đầu đĩa dvd độ lại cho nguồn sạc acqquy nhưng nguồn ra nó 10vdc mình cần đi ốt zone 7.5vdc nhưng nó chi? giảm dc 1vdc là còn 9vdc nhờ ae có cách nào hạ nó xuống khoảng 7.8vdc xin cảm ơn
 10. nokia 1110i - máy nạp pin nhanh đay, co cuoc gọi den hoac gọi di thi bao het pin tat nguon, mo nguon lai thi vach bao pin đay
 11. Nokia model : 3120 - Sạc pin hay bị phù pin dù đã thay pin nhiều lần
 12. samsung e2222 - mình cắm sạc khi không có pin thì sạc vẫn lên, mình rút ra lienf, nhưng khi mình bỏ pin vào máy sau đó khởi động nguồn thì mà hình bị mờ đi,i như là mình giảm độ nét của màn hình