

Các linh kiện chính trên máy tính laptop

Các linh kiện chính trên mainboard laptop như màn hình lcd, Bo cao áp, bàn phím và chuột, ổ cứng hdd, bàn phím keyboard, cd rom hoặc dvd rom ổ đĩa quang, bộ nhớ ram, vi mạch - mainboard, bộ vi xử lý - cpu, thiết bị nhận sóng wifi - các wireless, pin - Battery, các linh kiện trên đòi hỏi các bạn học viên phải đọc kỹ và nắm rõ:

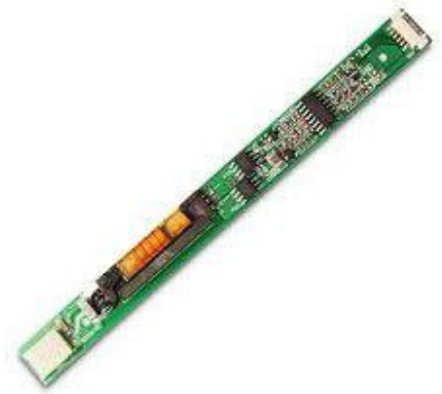
II - Các linh kiện trên máy Laptop.

1) Màn hình LCD



- Màn hình Laptop thường sử dụng màn hình tinh thể lỏng, là nơi hiển thị hình ảnh màu cho mình giao tiếp với máy tính.
- Màn hình trên mỗi dòng máy thường có độ phân giải khác nhau nhưng chúng thường có chuẩn chân cắm là 20 chân hoặc 30 chân tín hiệu.
- Trên màn hình được cấu tạo bởi các điểm ảnh (pixels), độ phân giải của màn hình được tính bởi số điểm ảnh theo chiều ngang nhân với số điểm ảnh theo chiều dọc.
- Màn hình có thể bị hư với các biểu hiện:
 - Có màn sáng trắng không có hình.
 - Hình ảnh có kẻ ngang, dọc.
 - Hình bị nhiễu màu, ảnh chớp giật.

2) Bo cao áp



LinhKienThaoMay.Com
Zalo: 0389937723

- Bo cao áp nằm ở ngay phía dưới màn hình LCD, nó có nhiệm vụ kích điện áp DC lên đến khoảng 1500V để cấp cho bóng cao áp ở mép màn hình để tạo ánh sáng nền cho màn hình.

3) Bàn phím & Chuột Touch pad



- Bàn phím của Laptop là phần cho phép mình nhập dữ liệu vào máy tính, khác với các bàn phím PC, bàn phím Laptop thường có thêm các phím chức năng như phím điều chỉnh độ sáng, xuất tín hiệu ra cổng CRT... khi mình bấm kết hợp các phím đó với phím Fn.
- Bàn phím Laptop là phần che vỉ máy bên dưới, nếu bạn tháo bàn phím ra bạn sẽ nhìn thấy vỉ máy và các linh kiện của Main

4) Ổ cứng HDD.



LinhKienThaoMay.Com
Zalo: 0389937723

- Ổ cứng có chức năng lưu trữ các phần mềm của máy tính như hệ điều hành, các chương trình ứng dụng, tài liệu...
- Khi ổ cứng chưa được cài đặt thì máy tính bật lên chỉ có logo của nhà sản xuất hoặc có một số thông báo không có dữ liệu trong ổ cứng, khi máy tính không có ổ cứng thì nó chạy bằng chương trình BIOS do nhà sản xuất nạp vào trong bộ nhớ ROM.

5) Ổ CD ROM



LinhKienThaoMay.Com
Zalo: 0389937723

- Ổ CD ROM trong máy tính cho phép mình ghi đọc dữ liệu trên các đĩa CD, DVD.
- Ổ CD ROM có thể tháo ra dễ dàng, khi máy không có ổ CD ROM nó vẫn có thể hoạt động và vẫn vào được Windows

6) Bộ nhớ RAM



LinhKienThaoMay.Com
Zalo: 0389937723

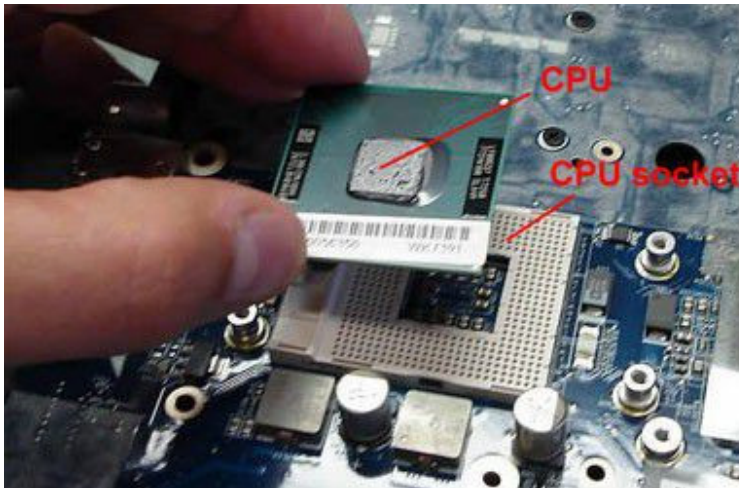
- Bộ nhớ RAM là bộ nhớ quan trọng trong hoạt động của máy tính, nếu không có RAM thì máy tính không thể hoạt động, dung lượng bộ nhớ RAM có quyết định đến tốc độ máy tính.
- Trong quá trình máy tính hoạt động, bộ nhớ RAM sẽ lưu tạm toàn bộ các chương trình mà máy tính đang chạy như phần lõi hệ điều hành, các chương trình bạn đang chạy, các hình ảnh, video mà bạn đang xem đều được lưu tạm trong RAM.

7) Vỉ máy - Mainboard.



- Vỉ máy được thiết kế bên dưới bàn phím, vỉ máy là nơi liên kết các linh kiện của máy thông qua các đường mạch in, trên vỉ máy là các linh kiện như Chipset, IC, điện trở, tụ điện...
- Vỉ máy Laptop thường có nhiều lớp mạch in, vì vậy việc dò mạch trên vỉ máy Laptop là điều rất khó khăn phức tạp.
- Để sửa chữa vỉ máy Laptop, người ta thường dựa vào sự hiểu biết nguyên lý mạch hơn là sự quan sát hay dò mạch mà những người thợ điện tử vẫn áp dụng.

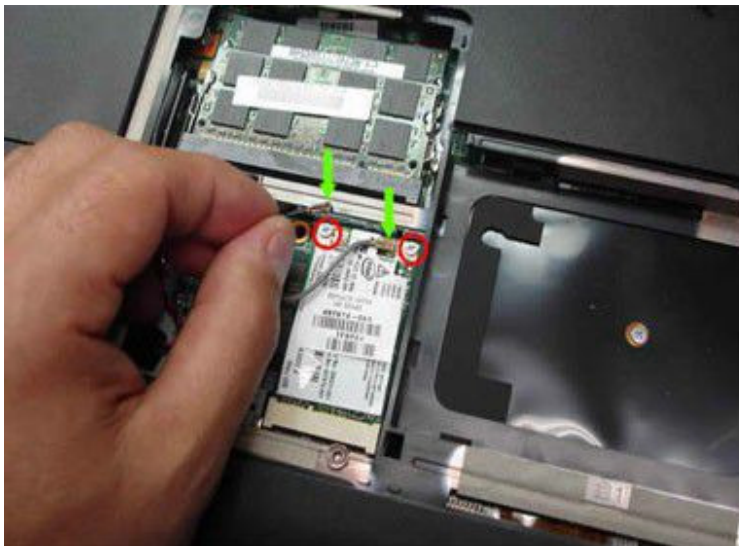
8) CPU.



LinhKienThaoMay.Com
Zalo: 0389937723

- CPU hay còn gọi là Chip, là một IC duy nhất trên máy có thể tháo lắp mà không cần dùng đến máy hàn, trong máy tính CPU là linh kiện có ảnh hưởng lớn nhất đến tốc độ xử lý của máy.
- Hiện trên thị trường máy tính thì CPU thường sử dụng hai loại chip là chip Intel và Chip AMD, ở VN thì người tiêu dùng thường ưa chuộng dòng chip Intel hơn bởi tính ổn định của nó, còn chip AMD thì có sức mạnh về xử lý đồ họa nhưng độ ổn định kém hơn và chạy nóng hơn.
- Nếu CPU của máy tính bị hư thì máy sẽ không thể khởi động được

9) Card Wireless.



LinhKienThaoMay.Com
Zalo: 0389937723

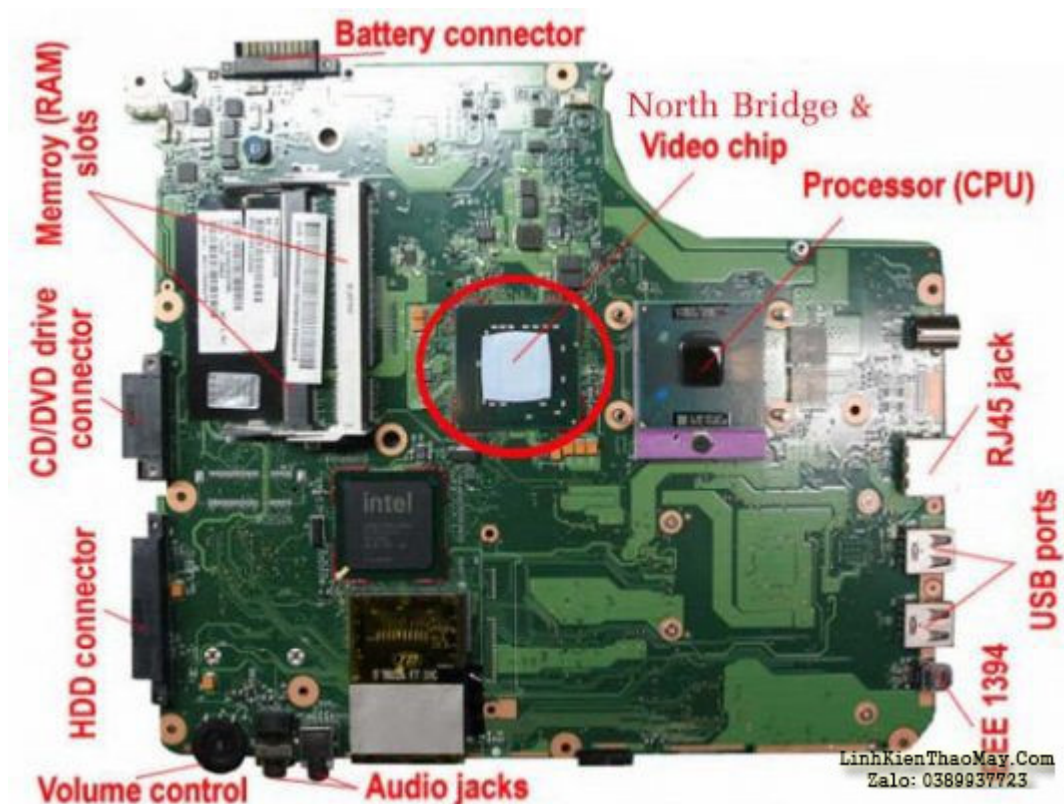
- Card Wireless cho phép máy tính kết nối đến hệ thống mạng LAN hoặc kết nối Internet qua sóng Wifi.
- Card Wireless thường được gắn vào máy qua khe PCI hoặc Mini PCI và có thể tháo ra thay thế dễ dàng.

10) Pin - BATTERY



- Pin là linh kiện cung cấp điện cho máy tính, nếu máy tính không cắm điện mà chạy bằng Pin thì được khoảng 2 đến 3 tiếng đồng hồ, bên trong Pin có thể có 4, 6 hoặc 8 quả Pin và gọi là Cell, Pin càng nhiều Cell thì thời gian sử dụng càng bền.
- Máy tính không có Pin bạn vẫn có thể sử dụng khi dùng Adapter và cấp nguồn qua cổng DC In.

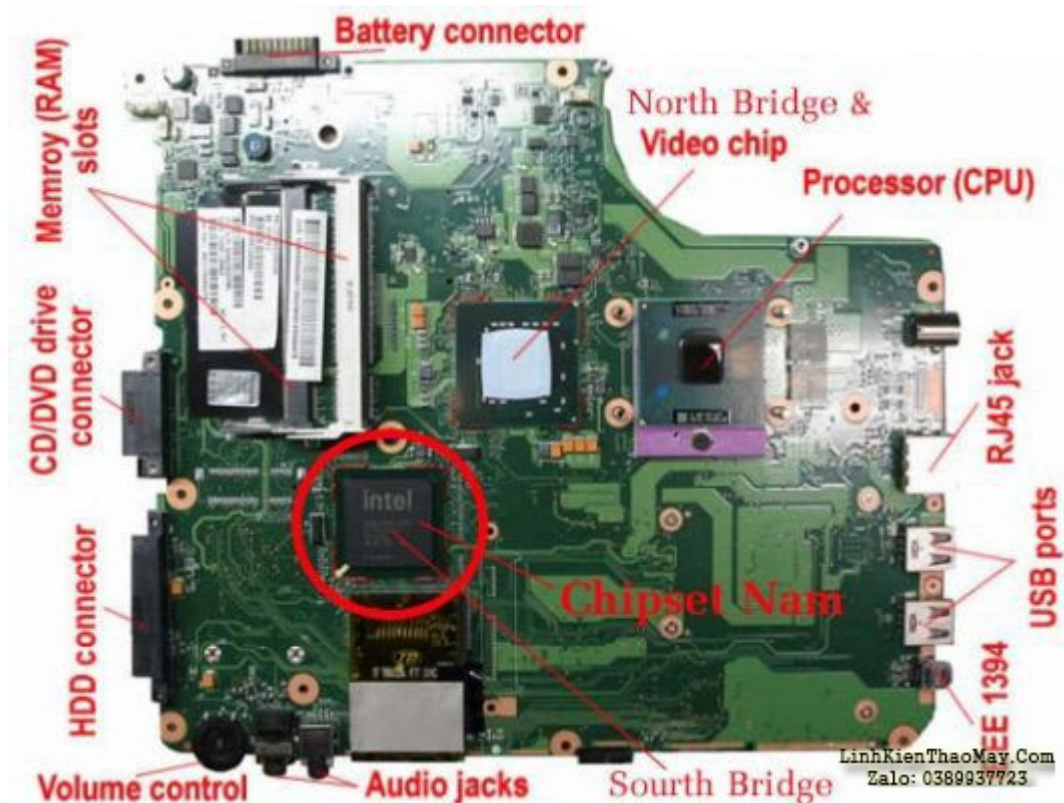
11) Chipset bắc.



- Chipset bắc là linh kiện trên vỉ máy, chân gắm, chúng thường bố trí đứng cạnh CPU và trao đổi dữ liệu trực tiếp với CPU.
- Chipset bắc có nhiệm vụ điều khiển dữ liệu vào ra các linh kiện như CPU, RAM, Chip Video.

- Một số dòng máy thì Chipset bắc tích hợp luôn Chip video.
- Nếu hư Chipset bắc thì máy mất khả năng khởi động, đèn báo nguồn sáng nhưng không sáng màn hình.

12) Chipset nam.



TRUNG TÂM SỬA CHỮA ĐIỆN TỬ QUẢNG BÌNH

MR. XÔ - 0901.679.359 - 80 Võ Thị Sáu, Phường Quảng Thuận, tx Ba Đồn, tỉnh Quảng Bình

GIÁ RẺ

NHANH CHÓNG

LINH KIỆN CHÍNH HÃNG



TRUNG TÂM SỬA CHỮA ĐIỆN TỬ
XÔ NGUYỄN

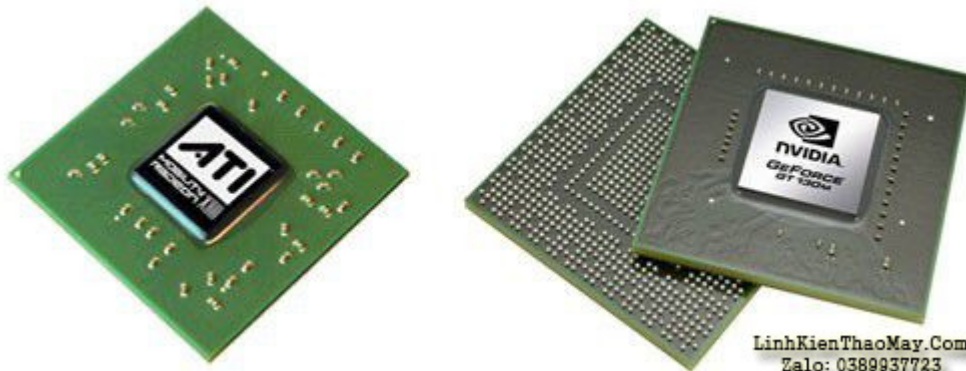
- Dịch vụ sửa chữa điện tử tại nhà
- Cung cấp linh kiện điện tử
- Tư vấn lắp đặt nhà thông minh

Đc: Quảng Thuận, tx Ba Đồn,
tỉnh Quảng Bình - 0901.679.359

- Là chip chân gắm thường đứng gần Chipset bắc nhưng không đứng gần CPU.
- Chipset nam thường là Chip do Intel sản xuất, trên thân Chip thường có ký hiệu là: 82801xxx, trong đó xxx là ba ký tự cuối như FBM hoặc DBM...
- Chipset nam kiêm nhiệm rất nhiều nhiệm vụ trên máy tính như:
- Điều khiển ổ đĩa HDD, CDROM

- Giao tiếp ra các Card mở rộng qua cổng PCI
- Giao tiếp với BIOS
- Giao tiếp và điều khiển card Sound, card Net.
- Giao tiếp với chip điều khiển nguồn.
- Khi máy tính khởi động, Chipset nam là linh kiện kiểm tra các mạch nguồn, nếu các mạch nguồn OK thì nó tạo ra tín hiệu Reset để khởi động máy.
- hư Chipset nam thì máy sẽ mất khả năng khởi động và mất tín hiệu Reset hệ thống.

13) Chip Video.



- Chip Video trong Laptop thường có ký hiệu là ATI hoặc nVIDIA, chip này đứng cạnh chipset bắc.
- Các máy không có chip Video thì chipset bắc đã tích hợp chức năng của Chip video vào nó.
- Chip Video có nhiệm vụ xử lý dữ liệu rồi cung cấp cho màn hình LCD, nó giúp cho màn hình hiển thị được các hình ảnh có độ phân giải cao hơn, tốc độ làm tươi nhanh hơn, vì vậy làm cho hình ảnh đẹp và linh hoạt hơn.
- Nếu hư Chip Video thì máy sẽ mất hình, mất ánh sáng màn hình (vì có lệnh điều khiển cao áp xuất phát từ Chip Video)

Các bài viết tương tự:

1. [Các linh kiện cơ bản trên mainboard Laptop](#)
2. [cho em hỏi - con linh kiện T600H là con linh kiện j](#)
3. [Linh KIỆN - cần bán linh kiện](#)
4. [model hàng mã madein điện tử đức tín,,,, - tình hình là em mới tậu được một em ampli xách tay ,xáchchân ,xách nách gì đó rất víp,,,,sử dụng 12fet k2221-j352 sò xanh lá cây chính hãng nhật bản,,,,nhìn sơ qua thấy boar công suất nhiễm nước và mục hết các chân linh kiện,,,,em đã cứu sống dc bo music,master,karaoke,echo,,,,nhưng công suất thì cứu ko nổi,,,](#)
5. [Nhà mình có cái loa .hôm nọ cắm điện tự nhưng nổ....mở ra xem cầu chì vỡ nát....loay hoay gắn lại...kết quả lại nổ..các bác cho e hỏi khả năng bị hư. Linh kiện nào vậy....và kiểm tra ntn ạ - Nhà mình có cái loa .hôm nọ cắm điện tự nhưng nổ....mở ra xem cầu chì vỡ nát....loay hoay gắn lại...kết quả lại nổ..các bác cho e hỏi khả năng bị hư. Linh kiện nào vậy....và kiểm tra ntn ạ](#)
6. [Nhận biết các linh kiện trên mainboard Laptop](#)

Tài liệu này được tải từ website: <http://linhkienthaomay.com>. Zalo hỗ trợ: 0389937723

7. [Nhận biết các linh kiện trên mainboard Laptop-Phần 1](#)
8. [Nhận biết các linh kiện trên mainboard Laptop-Phần 2](#)
9. [Tìm chỗ bán linh kiện - Em mới vào nghề nên chưa biết mua linh kiện ở đâu mong các bác trong dd giúp đỡ](#)
10. [xin được giúp đỡ từ mọi người,,bếp từ media bị sét đánh hư vì chính công suất,,do mạch toàn linh kiện rán nên ko thể phục hồi,,vì điều khiển phím ra các lệnh còn sống,,giờ em cấy vì điều khiển của nó sang vì chính công suất khác,, - cấy đã xong các lệnh đã tốt nhưng riêng lệnh phát xung IGBT mở tầng khuyech đại thúc\(8050,8055\) bị yếu,,,cho nổi lên nhiệt cao nhất mà nghe tiếng mâm từ bắt với đáy xoong nhỏ xíu,,,đáy xong chỉ ầm ầm,,](#)
11. [xin giúp đỡ tra linh kiện - chào tất cả các anh em trên diễn đàn, mình đang sửa một bộ nguồn của Đức và đang gặp 2 con linh kiện bị hư trên thân có ghi là Z9W, hai con này đấu nối tiếp nhau và đấu vào 2 chân tụ hóa 220uf/25v,\(tụ lọc cấp nguồn cho ic IR2113S\) mình không biết đây có phải là 2 con zener không , ai biết xin chỉ giúp đây là con zener hay chỉ là diode bình thường](#)
12. [xin giúp đỡ tra linh kiện B16B - linh kiện bị nổ](#)