

Tầm quan trọng của adapter

- Adapter laptop hay còn gọi là sạc pin laptop, có vai trò vô cùng quan trọng là nhận nguồn điện xoay chiều 220v và biến thành dòng điện thẳng 1 chiều cấp cho toàn máy sử dụng. Vì thế, vai trò của adapter là rất quan trọng, nếu không phải là sạc tốt, đủ công suất cấp thì rất dễ ảnh hưởng đến chất lượng của máy laptop bạn sử dụng.



Những bệnh xảy ra của adapter:

- Dây sạc adapter laptop thường quấn lại và gỡ ra liên tục khi sử dụng, nên ở những vị trí sát bộ biến áp thường hay có hiện tượng đứt ngầm dây.

Xử lý: Ngoài việc chọn lựa mua một cục khác để sử dụng, vì giá cả của nó cũng khá rẻ.

- Nếu ta muốn sử dụng lại sạc zin này thì bài viết sau đây sẽ hướng dẫn cách khắc phục

Tài liệu này được tải từ website: <http://linhkienthaomay.com>. Zalo hỗ trợ: 0389937723

khi đứt dây (nếu mọi linh kiện chủ chốt của bộ sạc này đều hoạt động bình thường).

Những dụng cụ không thể thiếu để sửa chữa:



- Dao rọc giấy (5k - 10k)
- Tuốc nơ vít 2 cạnh (10k -15k hoặc dùng loại có trong bộ phụ tùng xe máy)
- Mỏ hàn (khoảng 120k cái này có thể mua 1 lần và dùng nhiều vào các việc khác)
- Băng keo điện (3k-5k/cuộn)

Ta tháo dây nguồn ra (dây cắm vào ổ điện, dây này mà đứt thì tốt nhất mua dây mới), còn lại dây hay bị đứt ở phần đầu vừa ra khỏi biến áp vì đây là vị trí khi cuộn dây bị gấp nhiều nhất.

Như hình trên:

Ta cắt đứt phần dây chuẩn bị sửa, bỏ luôn phần bị đứt ngầm.

- Có những loại đứt dây sau: Có loại thì vỏ ngoài bị trầy xước do bị vật nặng nghiền lên nên dễ dàng nhận biết từ bên ngoài.
- Loại nặng hơn là không có dấu vết gì mà chỉ lay lay dây cắm thì có lúc điện vào có lúc không. Loại này các bạn đành phải cắm vào máy và gấp từng đoạn dây để dò ra vị trí cần cắt bỏ. nếu vị trí đứt nằm chính giữa thì không có gì vất vả các bạn cứ cắt bỏ phần nghi ngờ và nối phần lành lặn với nhau theo đúng màu, đảm bảo cách điện giữa 2 dây là được.

Trường hợp dây bị đứt ở sát gốc và nếu cắt sẽ không còn chỗ để nối, lúc này các bạn cần mở vỏ biến áp (chính là phần cục nhựa vuông của sạc).

Tài liệu này được tải từ website: <http://linhkienthaomay.com>. Zalo hỗ trợ: 0389937723

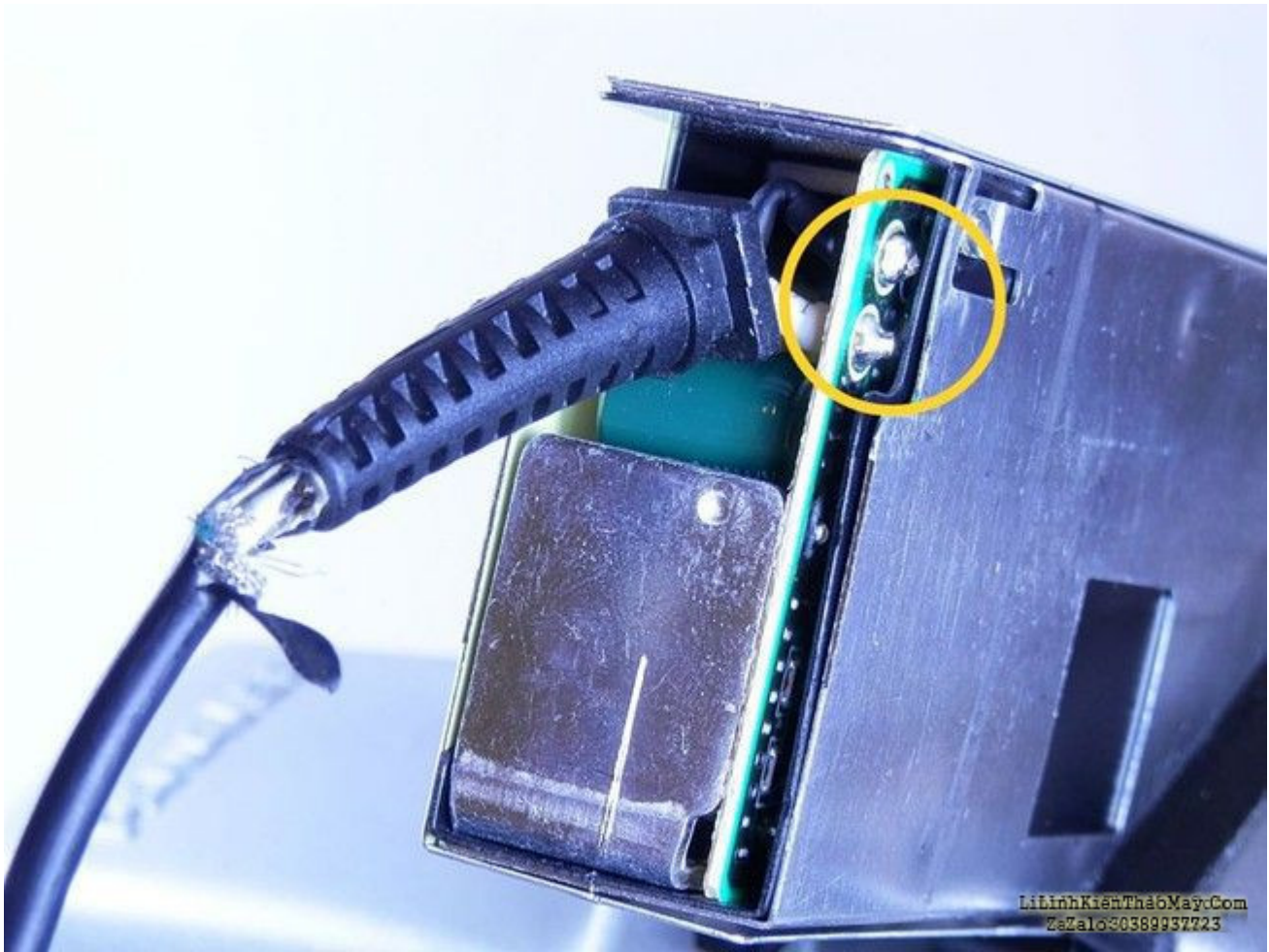
Thao tác: Hãy dùng dao rọc giấy cắt vòng quanh rãnh của 2 nửa hộp sạc, đoạn này cần dùng sức một chút để dao cắt đứt được phần nhựa bên trong.



- Dùng tuốt nơ vít lách vào 2 thành của cục sạc, nạy nó bung ra.



Tạo khoản trống để nhả mối hàn đoạn dây đứt.



Khi mở được vỏ hộp các bạn sẽ thấy đầu ra của sạc được hàn dính lên bo mạch ngay phía mép ngoài như hình, các bạn chỉ việc dùng mỏ hàn nung chảy 2 đầu này để rút hẳn sợi dây bị đứt ra ngoài (nhớ đánh dấu vị trí 2 dây để hàn lại).

Nếu chú ý các bạn sẽ thấy đoạn nhựa gỗ lên bọc ở gốc dây, đoạn nhựa này có tác dụng giữ dây chống kéo căng và có thể tháo ra khỏi đoạn dây đứt để lồng vào sử dụng tiếp. Nếu tháo cục nhựa này khó khăn các bạn có thể dùng lửa hơi nóng để rút ra dễ hơn hoặc là dùng cách “nông dân hơn một chút đó là thắt nút ở đoạn cuối của sợi dây và bỏ đoạn thắt đó bên trong hộp sau khi hàn lại.



Với phần dây còn lại, các bạn cắt bỏ phần nhựa bọc ngoài của dây để lộ phần dây kim loại dài chừng 2 cm, chú ý là dây này có 2 cực nằm riêng biệt hãy tách đám dây này thành 2 tránh để chạm vào nhau. và dùng chính lớp vỏ vừa tuốt để lồng lại làm vật cách điện hoặc các bạn có thể dùng băng dính điện để thay thế. Cuối cùng dùng mỏ hàn hàn lại đoạn dây mới vào vị trí của đoạn dây bị đứt ngấm theo đúng vị trí đã đánh dấu ở trên. Nếu tận dụng lại được cục nhựa giữ dây hoặc dùng dây thắt nút để giữ thì các bạn phải lồng vào dây hoặc thắt nút trước khi hàn lại. Nếu dùng keo hay băng dính để giữ thì có thể để hàn xong rồi xử lý cũng được.



Khi các thao tác hàn gắn đã xong, nhớ là cột lại thật kỹ như cũ nhé. Dùng thêm keo Silicon nóng

để bơm vào vị trí dây vừa cắt để thay phần giữ dây chống căng nếu như nó không sử dụng lại được. tiện thể các bạn có thể dùng keo đó để dán vỏ hộp lại luôn.



TRUNG TÂM SỬA CHỮA ĐIỆN TỬ QUẢNG BÌNH

MR. XÔ - 0901.679.359 - 80 Võ Thị Sáu, Phường Quảng Thuận, tx Ba Đồn, tỉnh Quảng Bình

GIÁ RẺ

NHANH CHÓNG

LINH KIỆN CHÍNH HÃNG



TRUNG TÂM SỬA CHỮA ĐIỆN TỬ XÔ NGUYỄN

- Dịch vụ sửa chữa điện tử tại nhà
- Cung cấp linh kiện điện tử
- Tư vấn lắp đặt nhà thông minh

Đc: Quảng Thuận, tx Ba Đồn,
tỉnh Quảng Bình - 0901.679.359

Đây là sản phẩm đã hoàn thành, có khi còn chất lượng hơn cả mới đó chứ.

Chúc các bạn thành công



LinhKienThaoMay.Com
Zalo:0389937723

Các bài viết tương tự:

- [1. ACBEL E2 POWER470 - kích không lên, kiểm tra dây màu tím không có 5v, kiểm tra cầu chì thì bị đứt. mình thay cầu chì mới vào cũng bị đứt, mong các pro có ý kiến chỉ giáo. cảm ơn](#)
- [2. âm ly califonia 8 sò biến sáp xuyên - đứt cầu chì ko phải nổ rơ le vẫn trê và tác động bình thường,công suất ko chết,,thay cầu chì mới lại đứt,,thay cầu chì ampe lớn hơn vài giây đứt nóng đỏ,,,dòng tăng mạnh](#)
- [3. Amply 12 sò c5200 ba 25a 40v dây đồng - Không gắn dây ra loa chỉ gắn dây tính hiệu để khoảng 5phút có mùi khét 1 kênh voi amply rất nóng cả kênh ab và biến thế dù ko gắ.n dây loa tiếng bas yếu](#)
- [4. Dai kin invecter 1chieu 12000. - Em có con điều hòa Daikin invecter 12000btu 1 chiều. Khi khiển đèn nguồn sáng khoảng 10 s là báo lỗi. Dàn lạnh, dàn nóng ko có động tĩnh j. Ấn nút tets ở mạch dàn nóng thì quạt và bloc chạy bt. Dàn lạnh vẫn báo loi. Thay mạch dàn nóng khác vào thì chạy bt. Có pro nào giúp em ca này với. Bác nào có mạch dàn nóng, lạnh daikin inverter 12000 1 chiều báo giá cho em với. Cả mạch sống và mạch chết. Lh. 0969.625.829](#)
- [5. dây mạng bị đứt - mọi người cho m hỏi thường thì dây mạng có 8 dây, nhưng dây này có 4 dây cam, xanh, trắng và trắng hồng. cáp vào modem thì chỉ có 2 sợi cam và xanh, bị tuột hết dây nối âm tường jo nối lại màu j đay mọi nguoi.](#)
- [6. đầu đĩa dvd tiến đạt - Không hoạt động, không lên nguồn gì hết, nhưng đèn khay vẫn cháy sáng. Kiểm tra dây nguồn vẫn OK \(không đứt, không lỏng dây\)](#)

7. [Hướng dẫn sửa chuột không dây](#)
8. [laptop Samsung R 61 - Khi cắm sạc bật nút nguồn máy có chạy nhưng màn hình không hiển thị được hình ảnh \(màn hình toàn sọc ngang ko nhìn thấy được hình ảnh\).Khi không cắm sạc \(dùng Pin\) bật nút nguồn thì máy chạy bình thường lúc này cắm sạc vào thì ko sao cả.](#)
9. [nguồn 7.8vdc cho quạt sạc acqy.xin giúp - chào ae mình có quạt sạc accqy bị nô? nguồn sạc 7.8vdc. mình lấy nguồn xung đầu đĩa dvd độ lại cho nguồn sạc accqy nhưng nguồn ra nó 10vdc mình cần đi ốt zone 7.5vdc nhưng nó chỉ? giảm dc 1vdc là còn 9vdc nhờ ae có cách nào hạ nó xuống khoảng 7.8vdc xin cảm ơn](#)
10. [tivi Belco 21in,tổng tb1238 - nguồn 300vol k có,e đã thay trở xi măng và đã có 300vol.ktra ic nguồn hư e độ bo 3dây. tách đg B+ cho máy chạy,ktra đã có B+,25vol nhưg dc lúc khôag 5,6 dây đứt cầu chì. nối tiếp ktra đứt luôn.](#)
11. [toshiba 21 CZ5VX\(K\) - bị đứt quạt dao động tròn tròn hình trụ e thay quạt của samsung giống vậy máy chạy nhưng lái đứt e quấn lái thì hình nên đủ nhưng lại hơi co ở giữa khi vào nenu và lại có nần sóng ngang làm hình ảnh thành răng cưa và sò dòng rất nóng e thay thử tụ gốm dập mát nhưng vẫn k dc ạ cho e hỏi có phải sai dao động k ạ e đếm quạt dao động của nó là 44v dây to và 1130v dây bé nếu thay thì máy nào thay dc ạ](#)
12. [tulanh vtb quá gio vn - tu bi thung dan nong,minh đa thay dan moi,khi bom ga thay dan nong, nong nua dan con nua dan ve phin kg nong.đau dan lanh co it tuyet bam.minh đa kiểm tra 2dan nonglanh thay kg bi tục.](#)