

Khi Laptop kích nguồn không lên, kích nguồn màn hình không lên, hoặc kích nguồn máy có khởi động tới windows (nghe qua âm thanh khởi động) nhưng không lên hình...Đó là các lỗi thường gặp ở Laptop, vậy phải làm gì khi Laptop không lên? Sau đây maytinhvsn xin chia sẻ cách em cách khắc phục dành cho tất cả mọi người, ai cũng có thể tự xử lý được.

Laptop lỗi không lên màn hình có rất nhiều trường hợp. Mình sẽ chia ra các trường hợp khác nhau để anh em xem máy mình đang bị trường hợp nào mà xử lý cho đúng.

1.Trường hợp mất điện áp hoàn toàn.

Khi anh em cắm adapter của Laptop vào và kích nguồn. Nhưng không thấy dấu hiệu gì, không thấy đèn báo nguồn, đèn kích nguồn. mình cần kiểm tra các bước dưới :

- + Xem cục adapter đã ăn điện chưa bằng cách nhìn vào đèn báo nguồn trên cục adapter.
- + Đèn adapter đã sáng thì mình lại tiếp tục kiểm tra xem điện áp ở đầu ra cấp cho adapter đã đủ hay chưa. Bằng cách chỉnh đồng hồ đo Vol về thang 50V, que đen đặt ngoài que đỏ đặt ở trong và xem đồng hồ lên kim bao nhiêu. Khoảng từ 12v - 19v tùy theo dòng Laptop xài điện áp bao nhiêu, có thể nhìn trên cục sạc hoặc sau thân máy.
- + Kiểm tra jack điện áp ra trên adapter có bị lỏng không, thường rút ra rút vào làm dây điện bị đứt. Để kiểm tra ta có thể cắm vào jack DC in trên Laptop. Cắm và đẩy vào đồng thời kích nguồn xem có lên không.
- + Làm các bước trên không được thì mình cần phải bung máy ra kiểm tra nút nguồn, jack cắm DC in có bị lỏng không, nếu vẫn bị thì tham khảo bài : Laptop không kích được nguồn.

2. Trường hợp kích nguồn đèn báo nguồn sáng máy vào Windows nhưng không lên hình.

Khi ta kích nguồn, thấy đèn nguồn, đèn ổ cứng sáng, bấm phím Caps Lock đèn có sáng và máy khởi động vào windows (nghe qua âm thanh khởi động của windows).

+ Anh em cần kết nối màn hình LCD máy bàn qua cổng VGA, DVI hoặc HDMI xem có lên hình hay không, tùy theo loại máy mà sử dụng nút xuất màn hình ra bên ngoài khác nhau.

- Nhấn phím Fn và F4 cùng lúc trên Laptop HP.
- Fn và phím F5 trên Laptop của Toshiba.
- Fn và phím F7 trên máy tính xách tay IBM.

+ Nếu màn hình vẫn không xuất ra ngoài thì cần kiểm tra lại chip VGA trên mainboard, có thể hở chân hoặc lỗi làm màn hình không lên.

+ Nếu xuất ra màn hình máy bàn có lên thì cần kiểm tra màn hình, dây cáp kết nối mainboard với màn hình, board cao áp, hoặc bóng cao áp. Thông thường trường hợp này do hư board cao áp, để thay board anh em có thể tham khảo bài : Thay board cao áp đa năng .

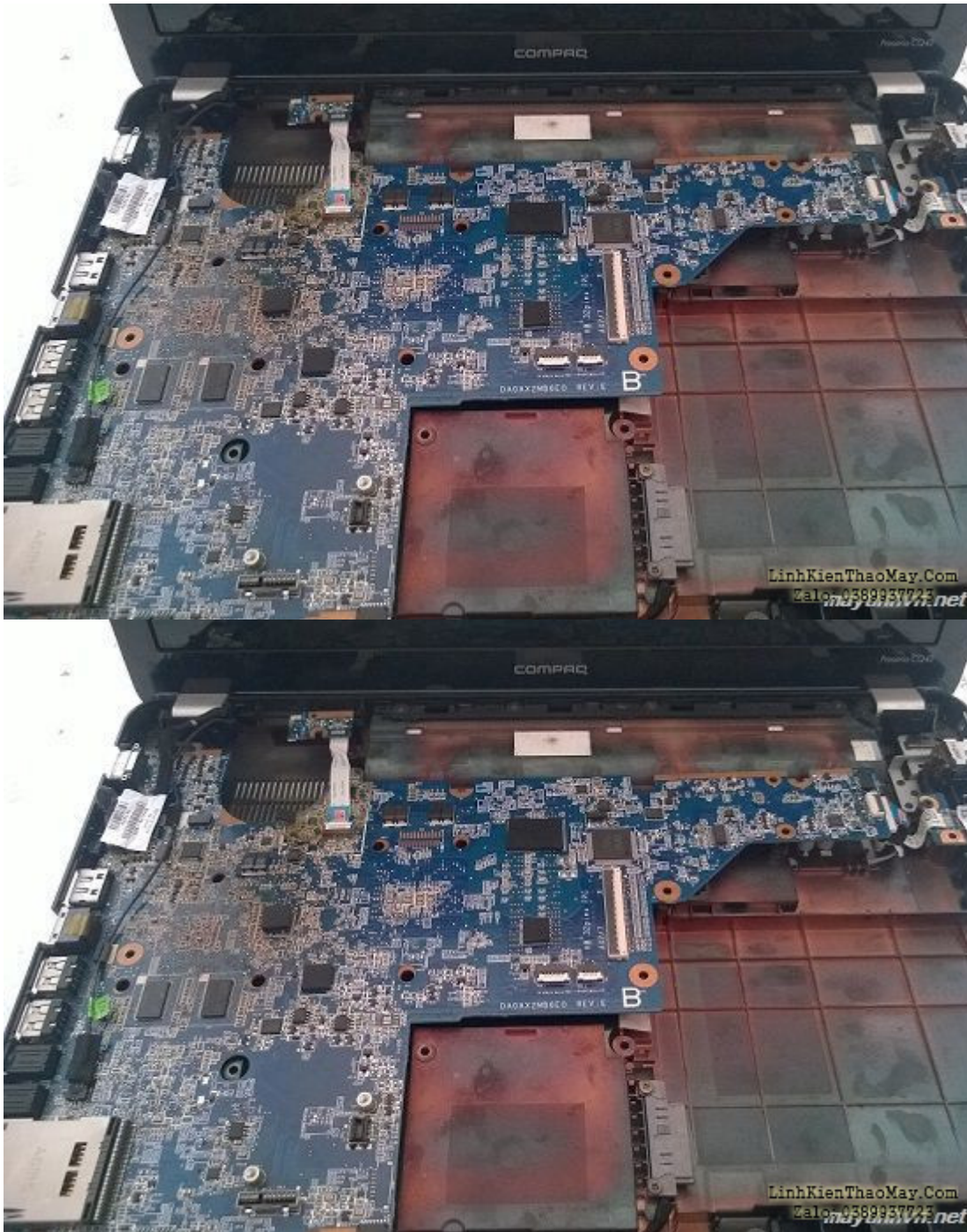
3. Trường hợp kích nguồn đèn báo nguồn sáng nhưng không lên hình.

Trường hợp này có thể do lỗi mainboard, chạm chập các thiết bị, lỗi Ram, lỗi BIOS...Anh em nên thử tự kiểm tra theo các bước dưới đây.

+ Tháo nắp đậy RAM dưới thân máy ra và kiểm tra lại RAM. Nếu máy dùng 2 RAM thì ta tháo từng thanh 1 ra, vệ sinh khe ram, chân RAM và cắm lại xem có lên không. Nếu không lên thì thay thử 1 thanh RAM còn chạy tốt vào xem sao.

+ Tháo ổ đĩa DVD, ổ cứng, PIN, card WIFI ra và kích nguồn thử. Nếu máy khởi động thì 1 trong các thiết bị trên đã chệch chạm làm máy không lên hình. Anh em chỉ cần gắn từng cái 1 vào để loại trừ.

+ Màn hình bị chạm chập cũng làm cho Laptop không lên mặc dù xuất ra màn hình LCD máy bàn không lên. Anh em tháo hẳn cáp kết nối màn hình LCD trên mainboard ra, sau đó kết nối với màn hình gắn ngoài xem có lên không, nếu lên thì biết lỗi ở đâu rồi đó.



Kiểm tra Laptop không lên hình

TRUNG TÂM SỬA CHỮA ĐIỆN TỬ QUẢNG BÌNH

MR. XÔ - 0901.679.359 - 80 Võ Thị Sáu, Phường Quảng Thuận, tx Ba Đồn, tỉnh

Tài liệu này được tải từ website: <http://linhkienthaomay.com>. Zalo hỗ trợ: 0389937723

Quảng Bình

GIÁ RẺ

NHANH CHÓNG

LINH KIỆN CHÍNH HÃNG

SANYO SAMSUNG
Panasonic TOSHIBA BISHI



TRUNG TÂM SỬA CHỮA ĐIỆN TỬ XÔ NGUYỄN

- Dịch vụ sửa chữa điện tử tại nhà
- Cung cấp linh kiện điện tử
- Tư vấn lắp đặt nhà thông minh

Đc: Quảng Thuận, tx Ba Đồn,
tỉnh Quảng Bình - 0901.679.359

+ Cuối cùng là tháo hẳn mainboard ra khỏi vỏ, chỉ để lại CPU, tản nhiệt, RAM, nút kích nguồn, cắm dây VGA xuất ra màn hình ngoài. Sau đó anh em cắm nguồn vào và kích thử, nếu máy lên hình thì cần kiểm tra lại màn hình gắn trong, kiểm tra xem có chạm mass với bộ vỏ không... Còn nếu không lên hình thì do mainboard bị lỗi. Có thể mất nguồn thứ cấp, lỗi CPU, Chipset, BIOS...

Bài trên là các bước để kiểm tra khi laptop không lên nguồn dành cho người không có kiến thức nhiều về phần cứng. Còn khi đã sửa phần cứng quen rồi thì mình có thể sử dụng nguồn đa năng để kiểm tra sẽ biết máy đã khởi động được tới đâu, đang bị lỗi phần nào sẽ giúp rút ngắn thời gian rất nhiều. Thanks anh em.

Các bài viết tương tự:

- [máy giặt panasonic F70A6 lồng đứng - bạn nói có phải là tháo hẳn van xả ra không? mình cũng đã mang cho thợ chuyên sửa bo họ kiểm tra không vấn đề gì mình về vệ sinh lại dác cắm o bo và cho chạy vân vân . bạn cho tôi hỏi áp o đầu cấp cho xả . khi tranzitor chưa dẫn. vì tôi không sửa được bo mạch buồn quá](#)
- [máy giặt panasonic không vào mode - xin chào anh em trên dd.cả tháng nay mới có con máy giặt nhưng lại học quá. máy không ngắt nước. mặc dù van nước tốt phao nước tốt . đường hơi không tắc dây hơi không thủng . đã thay r phao nhưng vẫn không được . nhưng khi thổi phao thì máy lại ngắt nước khi thổi cảm thấy nhẹ . khi rút phao ra máy vẫn báo lỗi H01 .mình đã xịt rp7 vào phao như bạn tin giúp đỡ trước đây nhưng vẫn ko được](#)
- [máy giặt sharp ESN75EV - đã lâu rồi không lên dd mình thấy phân máy giặt bây giờ ít người đăng bài lên. theo mình từ khi dangnhattin không lên diễn đàn làm cho diễn đàn về mảng này không sôi động , hỏi nhưng không có ai giúp. bạn dangnhattin lau nay có khỏe không .?](#)
- [máy giặt sharp ESN75EV - đã lâu rồi không lên dd mình thấy phân máy giặt bây giờ ít người đăng bài lên. theo mình từ khi dangnhattin không lên diễn đàn làm cho diễn đàn về mảng này không sôi động , hỏi nhưng không có ai giúp. bạn dangnhattin lau nay có khỏe không .?](#)
- [máy tính của m dùng 2 cây ram 128mb, cpu chắc của intel lúc còn dùng FDD, máy bị](#)
Tài liệu này được tải từ website: <http://linhkienthaomay.com>. Zalo hỗ trợ: 0389937723

lỗi như thế này: + khi cắm dây nguồn vào bộ nguồn, máy tự chạy + nguồn, quạt cpu chạy mà màn hình không lên + đèn bàn phím chớp cái mất luôn (màn hình ok không bị hư gì hết, mình đem qua màn hình và bàn phím khác thử rồi) mà nó vẫn không lên màn hình + bàn phím không cháy + trên main không có hiện tượng bị phù tụ gì hết, mình đã tháo 2 cây ram, cpu ra vệ sinh sạch sẽ và cắm dây cáp vào thật chắc rồi v=> vậy máy tình m bị gì vậy các bạn, mong các bạn giúp đỡ, mặc dù đầu năm , nhưng m mong sẽ có bạn online cảm ơn cả nhà - bật máy nguồn và quạt chíp chạy

6. MIDEA MI SV 19DC - hiện tượng là khi cắm điện bấp tít và chớp đèn bàn phím 1 cái báo bình thường nhưng khi bấm nút nguồn thì ko lên, ban này đợt trước có 1 ban nhưng m chưa lam đc khách hối m đã trả lại, nhưng lần này nhất định phải làm cho đc ban này hix
7. Mình có chiếc ắc quy 12v, 80ah bình đang tích điện tốt - Mình dùng nó cho UPS Sumpac(UPS-600N) khi ups không được cắm vào ổ điện thì bật công tắc nguồn của ups lên đèn báo nguồn đỏ lên và từ từ tắt ups không hoạt động. Khi ups được cắm vào ổ điện thì đèn báo nguồn của ups báo xanh cùng với bốn đèn báo trạng thái bình đây. Vậy có phải hiện tượng dòng của ắc quy quá lớn làm cho ups không hoạt động được hay sao...
8. SONY 32t550a - Cắm nguồn vào nghe rờ le nháy tạch tạch vài cái lên đèn đỏ rồi bấm không lên và không tác dụng gì hết xin chỉ giáo
9. ti vi SoNy HW212P52 lên lại mất, lên lại mất - bật lên chưa được 1 phút lại mất , lại tự bật ,cứ lên lại mất ,lên lại mất...khi mất để ý nháy 7 nhíp thì lên
10. tivi TCL model kg nhớ rõ tại gặp quá""tại lãnh sữa tại nhà - bên thứ cấp ""12v có 24v và 110v kg có .đèn nháy 1 nhíp rồi đi đại.e thay IC giao động 1506 và sôi lên hết phân nguồn cũng kg ăn thua gì.e nạp card mới đăng tin đc. e mới vào diễn đàn mong ae giúp đỡ e. e cảm ơn ae trên diễn đàn nhiều lắm
11. toi co may in canon2900 khi ket noi may tinh thi bao co nhan USnhung khong ket noi dc voi may in va may tinh khong tim dc thiet bi B nhưng khong ket noi dc voi may in va may tinh khong tim dc thiet bi - toi co may in canon2900 khi ket noi may tinh thi bao co nhan USnhung khong ket noi dc voi may in va may tinh khong tim dc thiet bi B nhưng khong ket noi dc voi may in va may tinh khong tim dc thiet bi
12. tủ lạnh Daewoo 160L - - ngăn trên làm đá bình thường . quạt chạy , đường gió xuống ngăn mát thông không bị tắc,đã để chắn gió xuống ngăn bảo quản lbes nhất .đã tháo kiểm tra đường hút gió xuống ngăn bảo quản không bị chắn hoặc tắc . vậy mà không có gió lạnh xuống , quạt thổi ra nói chung là tất cả các điều kiện ddeuf tốt vậy mà ngăn mát không lạnh gì