

TRUNG TÂM SỬA CHỮA ĐIỆN TỬ QUẢNG BÌNH

MR. XÔ - 0901.679.359 - 80 Võ Thị Sáu, Phường Quảng Thuận, tx Ba Đồn, tỉnh Quảng Bình

GIÁ RẺ

NHANH CHÓNG

LINH KIỆN CHÍNH HÃNG

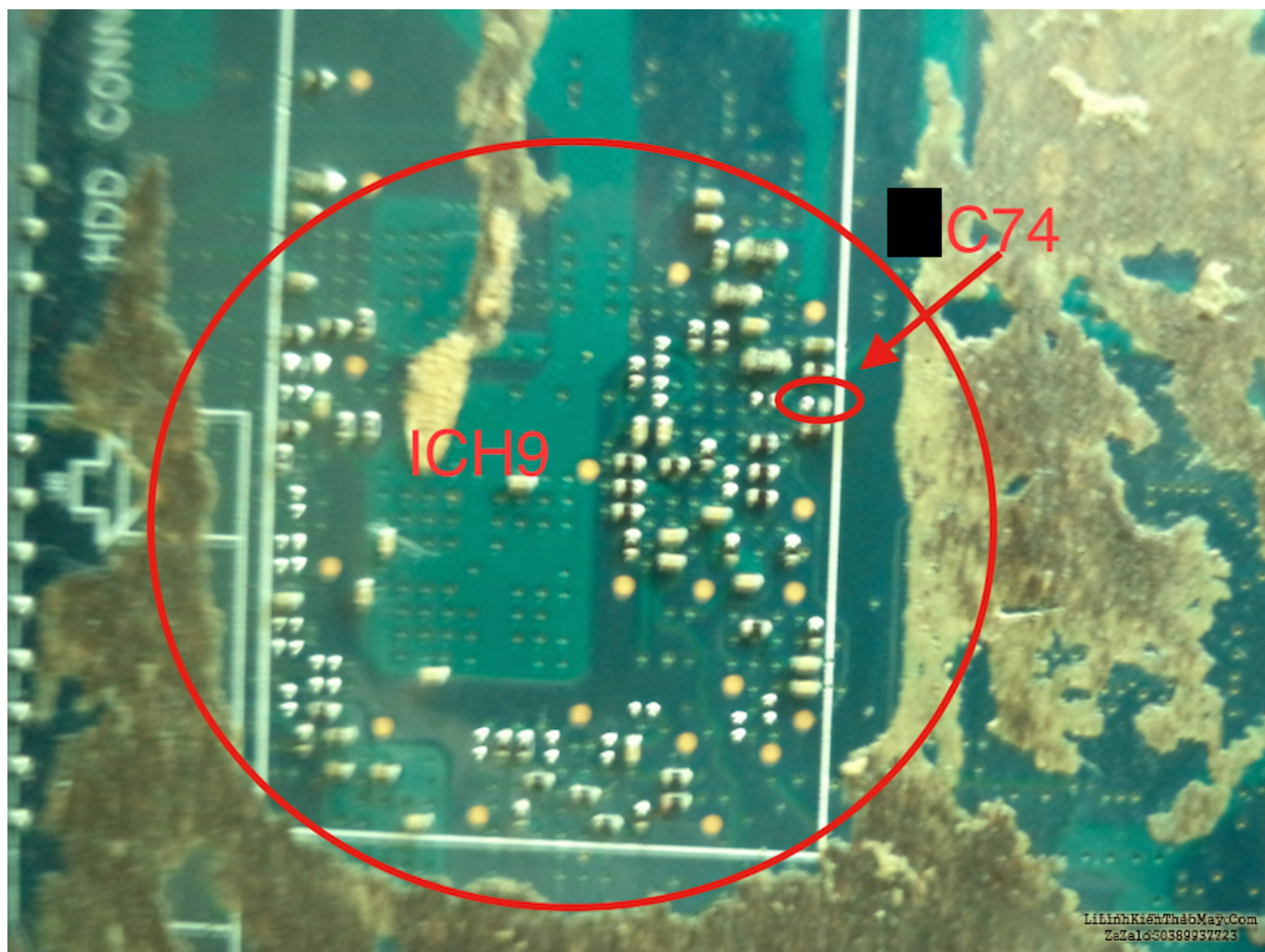


TRUNG TÂM SỬA CHỮA ĐIỆN TỬ XÔ NGUYỄN

- Dịch vụ sửa chữa điện tử tại nhà
- Cung cấp linh kiện điện tử
- Tư vấn lắp đặt nhà thông minh

Đc: Quảng Thuận, tx Ba Đồn,
tỉnh Quảng Bình - 0901.679.359

+ Xả bỏ tụ C74 đo lại thấy hết sọc, cấp nguồn dòng ăn 0.03 đèn LED sáng kích nguồn ok máy chạy. .



Chúc bạn thành công

Các bài viết tương tự:

- [1. Canifornia - Công suất dùng d718 và b668. Một vé tiếng ra rất nhỏ, cắm loa vào là 2 con d718 nóng rất nhanh. E đã kiểm tra từng thóc các q k có vấn đề j. A](#)
- [2. Dai kin invecter 1chieu 12000. - Em có con điều hòa Daikin invecter 12000btu 1 chiều. Khi khiển đèn nguồn sáng khoảng 10 s là báo lỗi. Dàn lạnh, dàn nóng ko có động tĩnh j. Ấn nút tets ở mạch dàn nóng thì quạt và bloc chạy bt. Dàn lạnh vẫn báo loi. Thay mạch dàn nóng khác vào thì chạy bt. Có pro nào giúp em ca này với. Bác nào có mạch dàn nóng, lạnh daikin inverter 12000 1 chiều báo giá cho em với. Cả mạch sống và mạch chết. Lh. 0969.625.829](#)
- [3. dieu hoa Fujisu noi dia inverter - dau lanh chay binh thuong.cap nguon ra dau nong nhung dau nong ko chay.sau vai phut thi bao loi chop den xanh tren dau lanh.sau do ko co nguon ra dau nong nua](#)
- [4. khi nap gas cho tu - nap gas xong tu lam lanh bin thuong nhung sau 1 thoi gian dan nong khong nong dan lanh khong lanh neu kim dong ho ap suat chi ve vach chan khong nap gas cho tu thi dan nong co nong dan lanh khong lanh](#)
- [5. Laptop rất nóng và trình tự xử lý](#)

Tài liệu này được tải từ website: <http://linhkienthaomay.com>. Zalo hỗ trợ: 0389937723

6. [Tivi Darlingmodel 21F93U - Bị hư flyback, đã thay rồi và chạy nhưng bị nóng tụ c310 10fu 250v và điện trở r306 rất nóng.. E đã thay tụ c302 473j 630 nhưng tụ c301 vẫn bị nóng và phồng](#)
7. [toshiba 21 CZ5VX\(K\) - bị đứt cuộn dao động tròn tròn hình trụ e thay cuộn của samsung giống vậy máy chạy nhưng lái đứt e quấn lái thì hình nên đủ nhưng lại hơi co ở giữa khi vào menu và lại có nần sóng ngang làm hình ảnh thành răng cưa và sò dòng rất nóng e thay thử tụ gốm dập mát nhưng vẫn k dc ạ cho e hỏi có phải sai dao động k ạ e đếm cuộn dao động của nó là 44v dây to và 1130v dây bé nếu thay thì máy nào thay dc ạ](#)
8. [tủ lạnh hitachi 154l nội địa - xì dàn nóng,, cặp dàn nóng rồi mà bây giờ sao lâu đông đá quá, dàn nóng nóng dữ dội, block thì nóng không chạm tay vào được luôn, phin lọc cũng nóng luôn.](#)
9. [tu lanh panasonic - Ko lam lạnh được.ban đầu quạt ko chạy lốc ko chạy.đã kiểm tra sò lạnh sò nóng điện trở vẫn bt .nhưng e đã thay timer xả đá.bay h lạnh bt nhưng co điều 2 bên hông tủ rất nóng phin lọc hơi ẩm, đầu về ko mát.chạy được 1 tuần thì quạt va lốc lai ko chạy.e đã chỉnh lại timer thì lốc chạy giật giật rồi quitj va lốc ko chạy.sau đó rút điện ra gắmlại chỉnh timer thì quạt va loocf lai chạy bt.sau 6ngay sau thì nó lai bi như cũ](#)
10. [tu lanh panasonic - lock chạy bình thường , kiểm tra đương đầy không nóng , dàn nóng khong nóng , dàn lạnh khong co bám tuyết , kiểm tra không thấy lạnh , chạy lau gió thoi ngan đá thấy nóng](#)
11. [tủ toshiba - máy đã để lâu 1 thời gian.. giờ chạy lại nhưng không lạnh. lốc ẫn chạy bình thường dàn nóng không nóng, dàn lạnh không có hơi lạnh, lốc chạy sò đầu đầy 1 lúc thì thấy nóng và lốc nóng dần lên](#)
12. [tulanh vtb quá gio vn - tu bi thung dan nong,minh đa thay dan moi,khi bom ga thay dan nong, nong nua dan con nua dan ve phin kg nong.đau dan lanh co it tuyet bam.minh đa kiểm tra 2dan nonglanh thay kg bi tục.](#)