

Dòng laptop đời mới hay sử dụng IO ENE KB9012 thường không sử dụng Rom bên ngoài mà sử dụng Rom nội trong IC.

TRUNG TÂM SỬA CHỮA ĐIỆN TỬ QUẢNG BÌNH

MR. XÔ - 0901.679.359 - 80 Võ Thị Sáu, Phường Quảng Thuận, tx Ba Đồn, tỉnh Quảng Bình

GIA RẺ

NHANH CHÓNG

LINH KIỆN CHÍNH HÃNG



TRUNG TÂM SỬA CHỮA ĐIỆN TỬ XÔ NGUYỄN

- Dịch vụ sửa chữa điện tử tại nhà
- Cung cấp linh kiện điện tử
- Tư vấn lắp đặt nhà thông minh

Đc: Quảng Thuận, tx Ba Đồn,
tỉnh Quảng Bình - 0901.679.359

Hiện tượng không kích được nguồn khi đã có 3v3 - 5v sẽ có 2 khả năng lỗi chính là lỗi Rom nội của IO (vụ này chỉ cần nạp lại Rom cho IO là ok), hoặc bản thân IO lỗi phải thay IO mới và nạp lại Rom cho IO mới.

Để làm được này thì đầu tư thêm Máy chép ROM RT809F dùng chép ROM cho các các dòng laptop có ROM tích hợp trong chip I/O KB9012QF-A3, chép ROM cho KB9012QF-A4, và nhiều Rom thông dụng 8 chân lớn nhỏ rất tiện lợi ...và các thiết bị điện tử thông dụng TV, đầu đĩa , màn hình LCD..... Dễ dàng kết nối cả sử dụng với máy tính qua cổng USB...

高速通用USB编程器



Chia sẻ các bạn những dòng máy đời mới sử dụng IO KB9012 không kích được nguồn

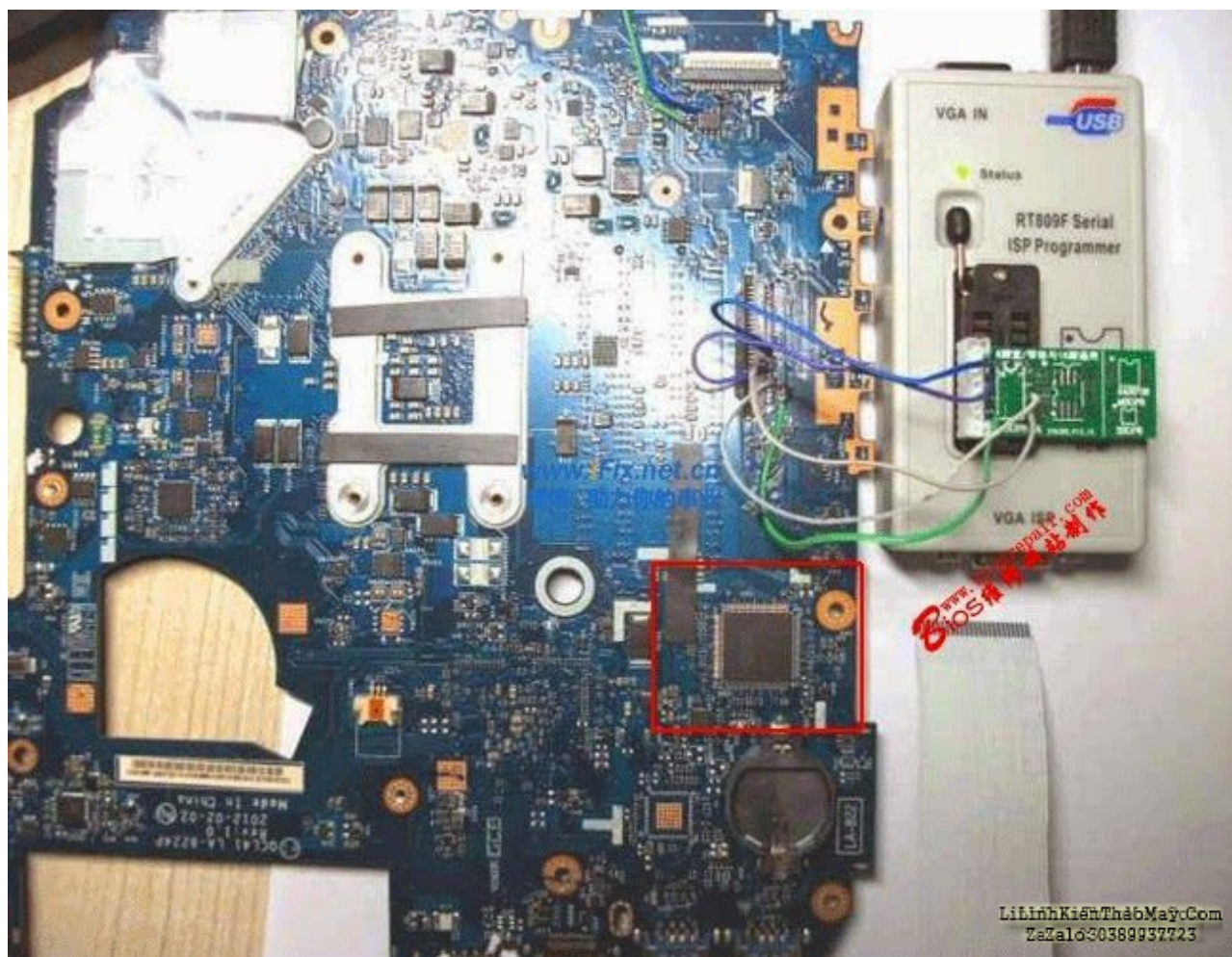


Chia sẻ các bạn những dòng máy đời mới sử dụng IO KB9012 không kích được nguồn

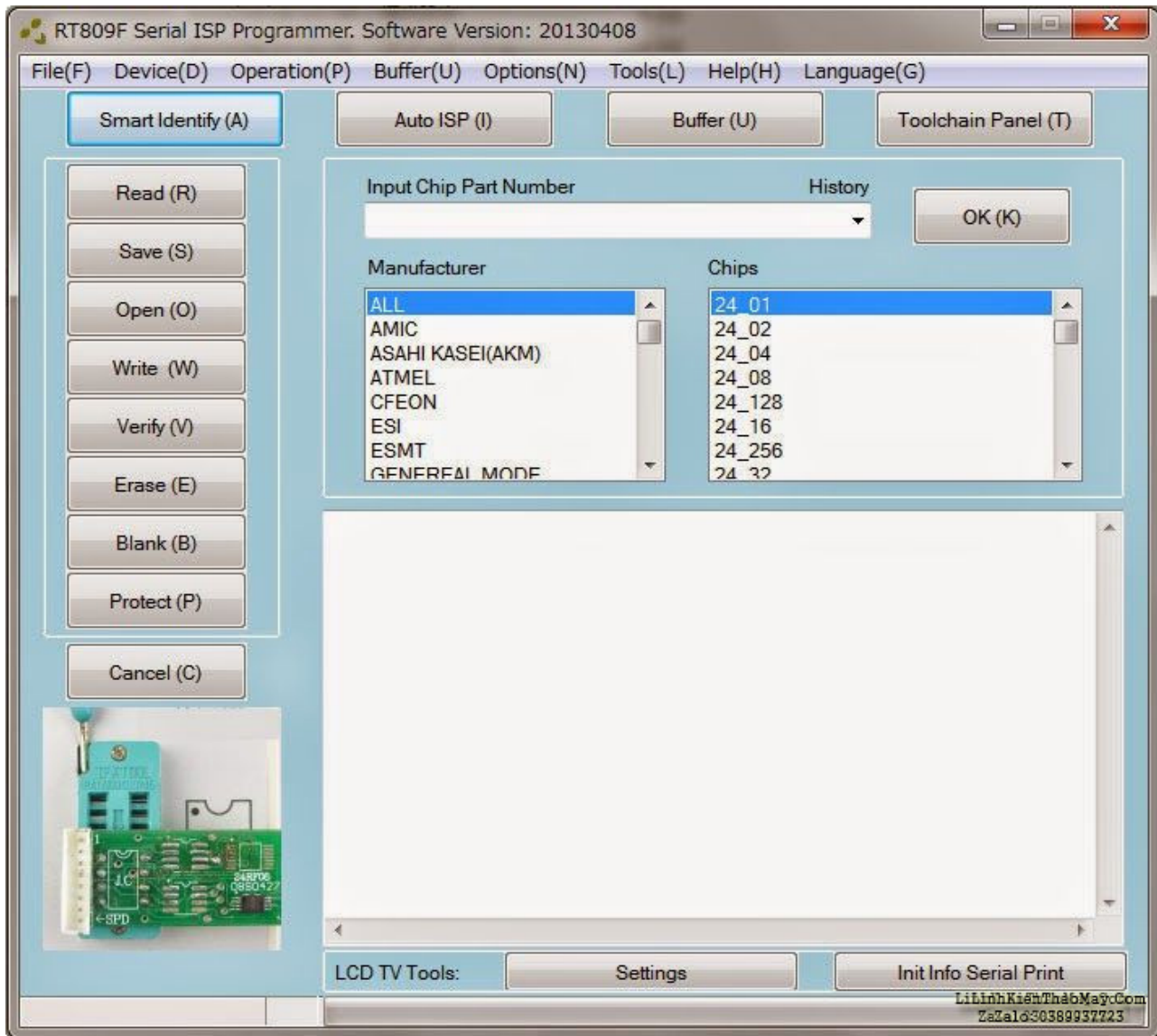




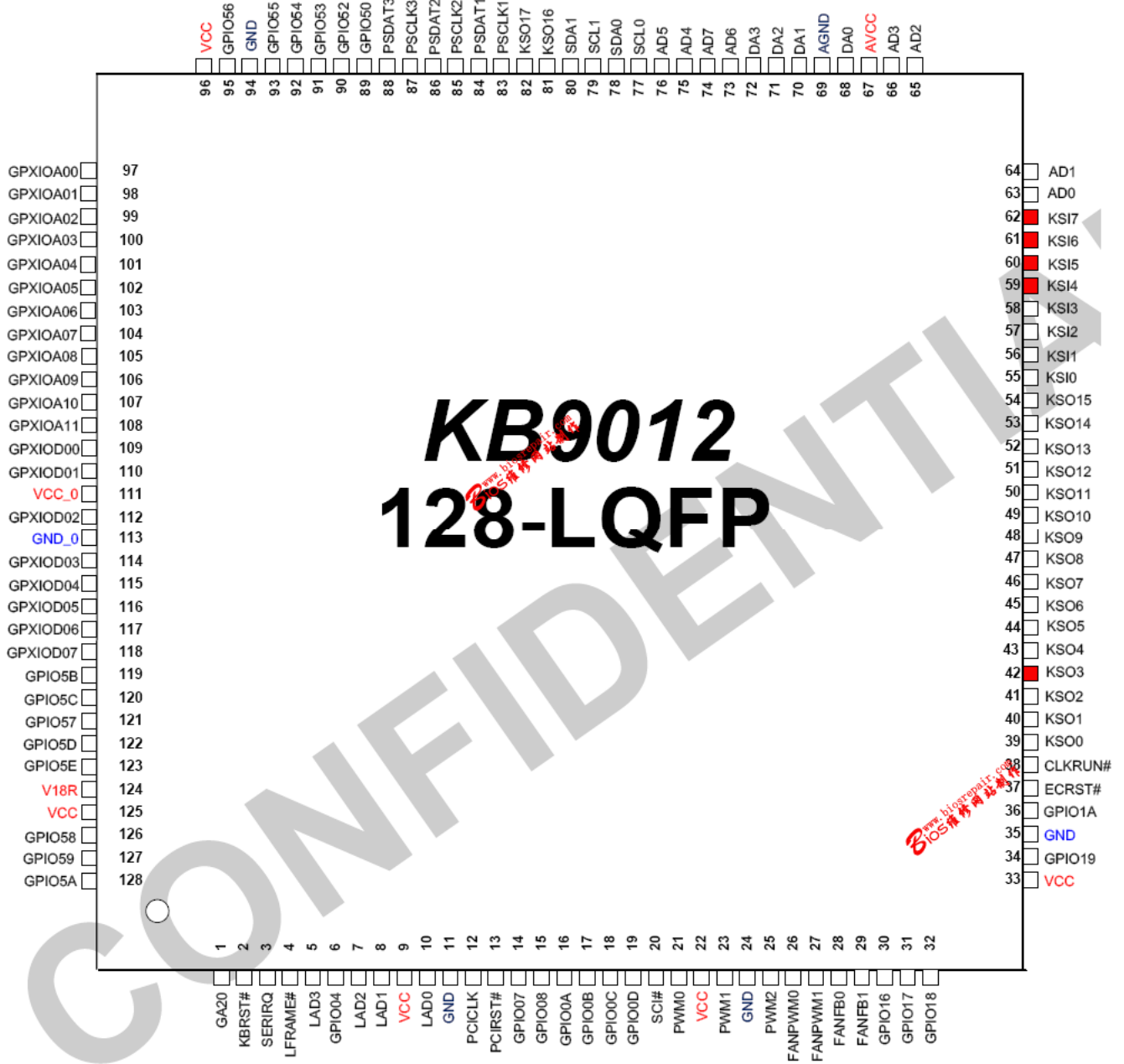
Chia sẻ các bạn những dòng máy đời mới sử dụng IO KB9012 không kích được nguồn



Chia sẻ các bạn những dòng máy đời mới sử dụng IO KB9012 không kích được nguồn



Chia sẻ các bạn những dòng máy đời mới sử dụng IO KB9012 không kích được nguồn

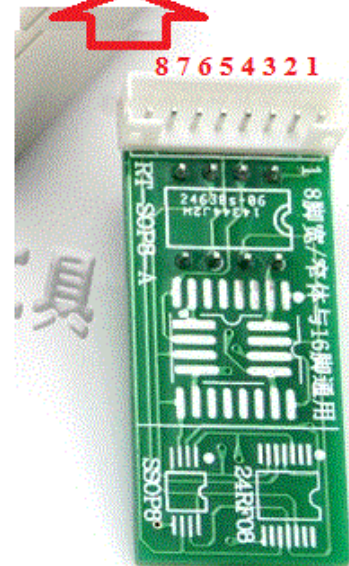


引脚功能	KB9012Q A3 脚位	JKB1 键盘接口脚位	RT809F 锁紧座	备注
EDI_CS /KS14	59	15	5	相当于 25 芯片第 1 脚
EDI_CLK /KS15	60	19	10	相当于 25 芯片第 6 脚
EDI_DIN /KS16	61	16	9	相当于 25 芯片第 5 脚
EDI_DO /KS17	62	17	6	相当于 25 芯片第 2 脚
TP_PLL_Lock/KS03	42	22, 与旁边 GND 短接	8	相当于 25 芯片第 4 脚



Lưu ý : Hàng cuối cầu thêm GND trên main chân 22 jack phim với nhau

Khi chép rom phải cấp nguồn 19v cho main có nguồn 3v3 cấp cho IO KB9012 thì mới chép dc

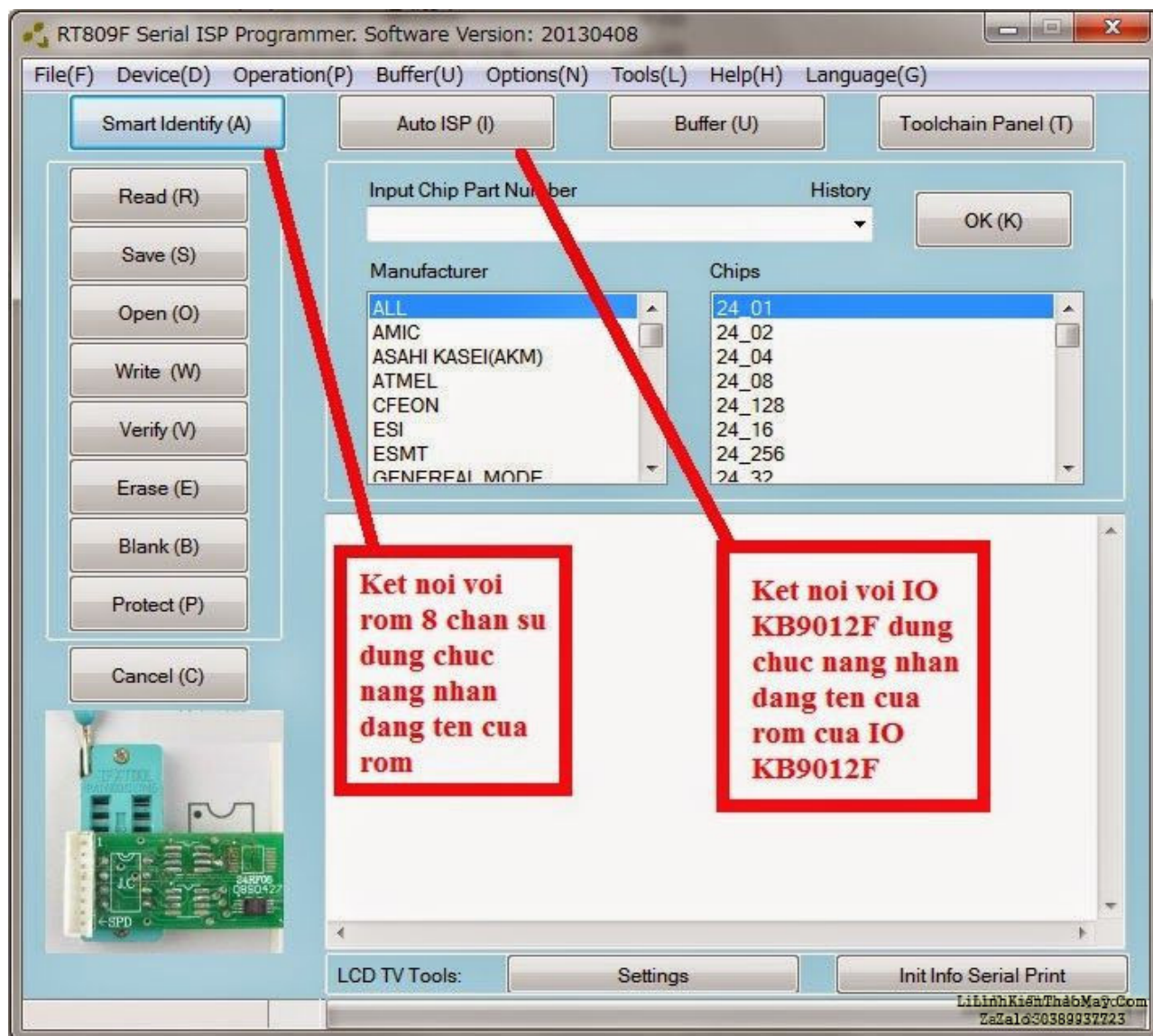


so do ket noi của K45VD

Đe chép IO KB9012

K45VD

Chép ROM I/O Dell 5537, 3537 (LA-9982P)				
TÊN CHỨC NĂNG	CHÂN KB9012	CHÂN RT809F	CHÂN KEYBOARD	GHI CHÚ
KS14	59	5	27	Nối chân 5 RT809F vào chân 27 Keyboard
KS15	60	10	25	Nối chân 10 RT809F vào chân 25 Keyboard
KS16	61	9	28	Nối chân 9 RT809F vào chân 28 Keyboard
KS17	62	6	29	Nối chân 6 RT809F vào chân 29 Keyboard
KS03	42	8	26	Cũng nối chân 8 RT8098F vào mass máy
		12		Nối chân 12 RT809F vào nguồn 3.3V cấp cho IO KB9012



Các bài viết tương tự:

1. [acer aspire 5742 - không kích được nguồn, có lúc kích được nguồn báo màu xanh rồi tắt](#)
2. [Bán máy nạp ROM TL866 Mới 99,9% - Bán máy nạp ROM TL866 Mới 99,9%](#)
3. [Chia sẻ pan 5110 không kích được nguồn - dell 5110 không kích được nguồn](#)
4. [đầu DVD - chán thật, Bác Chuyên ơi chắc cháu phá sản quá, hôm nay làm con đầu DVD lỗ 1 cục hixhix, lúc đầu khách đem tới mất hiển thị số, chỉ có đèn led, đi 12km nạp lại rom thì ko đc nghi anh nạp rom này nạp ko đúng, vì dot trước nạp con đang về chạy ko đc lắp con bên máy đang chạy qua thì đc, vậy là đi lên mua bo chính bo đã năng 140k về lắp vào ko đúng mắt lấy mắt bên đầu mình bỏ vào chạy đc, nhưng phím sai hệ ko bấm đc. vậy là ra đi 1 bo, lắp trả khách ko làm nữa tốn 1 buổi tốn xăng chán.](#)
5. [DAU DVD ARIRANG AR-36K - lúc đầu máy đã qua 1 tay thợ không sửa được khách mang đến thấy cơ bị vỡ và tháo mắt khách bảo ngta bảo hư cơ mình bật nên không thấy hiện tượng gì mình đã tách kiểm tra nguồn ok và nạp lại ROM máy đã hiển thị và load các phím bị liệt mình đã hàn lại ic mặt đã chạy an phím có tác dụng. Nhưng giờ cho đĩa vào mắt có sáng và moto quay đĩa chỉ nhích nhẹ một cái rùi thui . Mình đã kiểm tra nguồn 3.3v và các nguồn đầy đủ](#)
6. [G31mv-k - kích nguồn card test nháy sáng rồi tắt. khi kích nguồn đo nhanh thì vẫn](#)
Tài liệu này được tải từ website: <http://linhkienthaomay.com>. Zalo hỗ trợ: 0389937723

thấy có nguồn ram đủ. còn những nguồn khác k kiểm tra đc. tháo rắc 4pin ra kích nguồn vẫn bị như vậy.

7. khí nạp gas cho tu - nạp gas xong tu lam lanh bin thuong nhuong sau 1 thoi gian dan nong khong nong dan lanh khong lanh neu kim dong ho ap suat chi ve vach chan khong nạp gas cho tu thi dan nong co nong dan lanh khong lanh
8. kích điện SUNE WAVE - báo còi títt títt như ắc qui yếu rồi ngắt không chạy . đã kiểm tra ắc qui nạp đầy và các đầu nối đều tốt. đã kiểm tra công tắc khởi động tốt. đã thay hết công suất mới mà không chạy. đã sấy khô và vệ sinh vì máy vẫn không được.
9. Main Asrock G31M-S - Khi không cắm nguồn cấp cho cpu thì kích nguồn được, khi cắm nguồn cấp cho Cpu kích nguồn không lên, quạt chỉ chạy xẹt một cái.
10. MAIN ASUS G41C-MLX - Gắn tải giả có nguồn Vcore, CLK+- có, PWR, CPU-RST đủ, các nguồn khác ok. Gắn CPU thật kích ngắt ngay, tháo dây 4pin kích nguồn bình thường. Kích ép thấy mất Vcore.
11. ROM và cách nạp BIOS cho ROM
12. tivi sam sung , model fc21z57 - tivi sam sung lúc mới mở chạy bình thường ,được 2 phút bỗng nhiên tự tắt máyđèn nguồn cũng không sáng, tắt máy đi bật lại ti vi chạy được 2 phút lại tắt như vậy, em mở máy kt lúc đầu tất cả nguồn nuôi đều bình thường nhưng được 2 phút thì tất cả nguồn nuôi đều không có ở cuộn thứ cấp , e có thay tụ nhưng không được , mong các anh chỉ bảo