

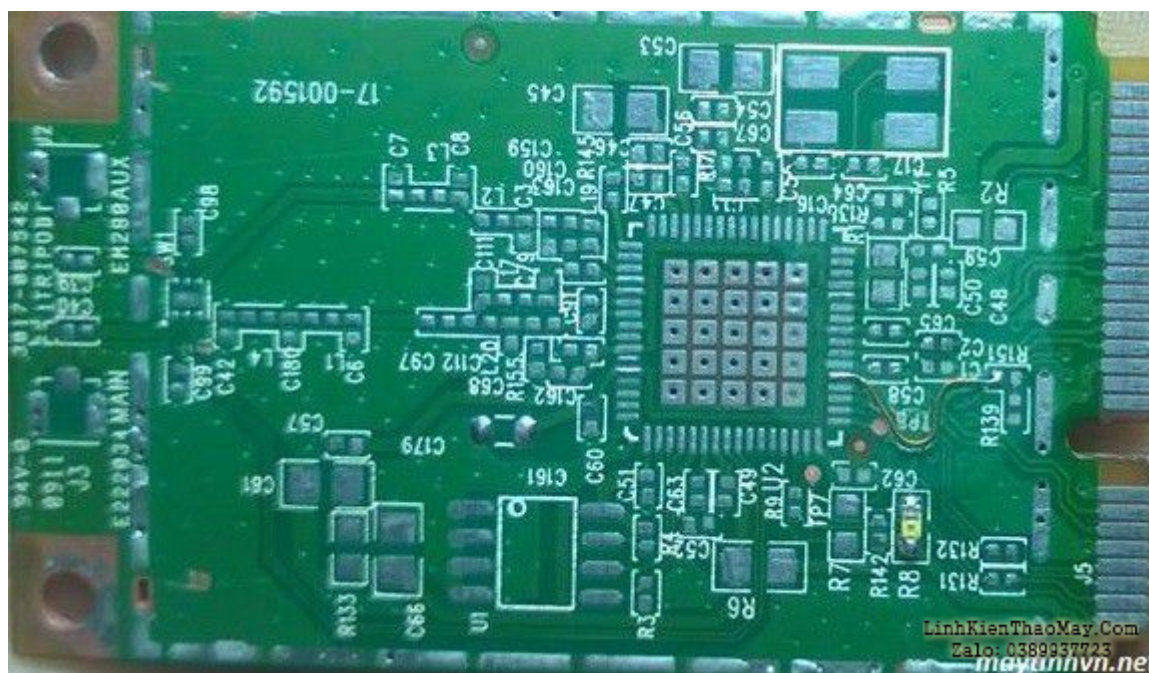
Chào anh em ! Thông thường trên thị trường bán card test mainboard Laptop giá khoảng 600 - 1 triệu, và kiểm tra Laptop thông qua khe mini PCI. Nếu không có điều kiện để mua card test thì anh em có thể tự chế card test mainboard với giá 0 đ . Xin hướng dẫn anh em cách tự làm card test mainboard Laptop dùng khe mini PCI.

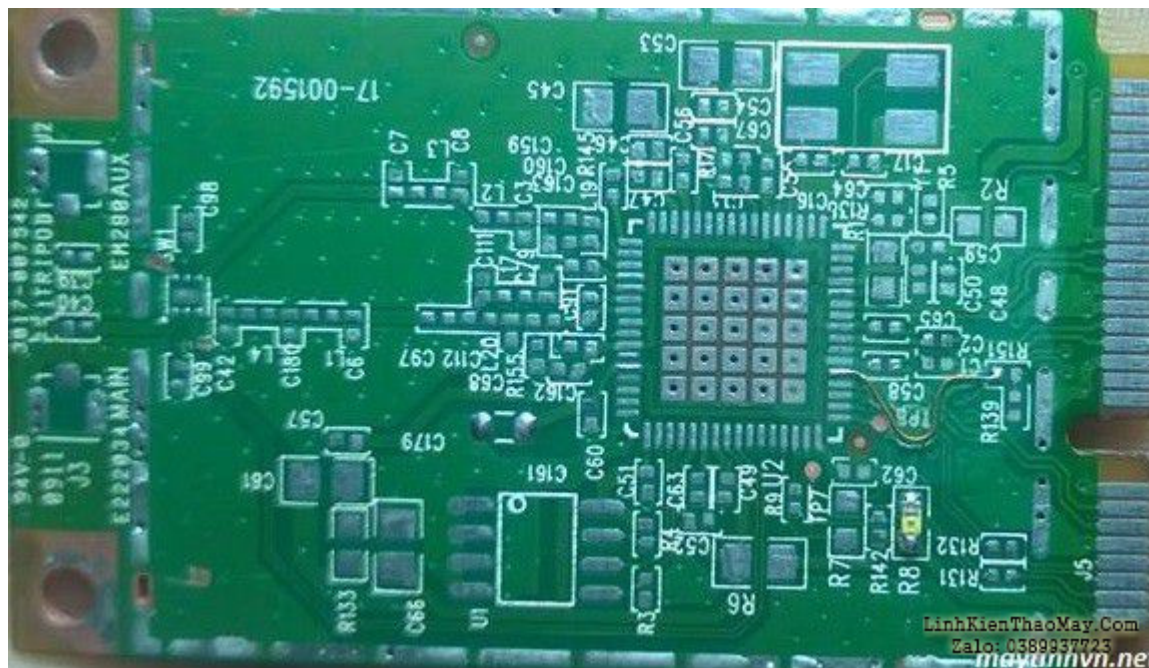
1. Mục đích : Dùng để kiểm tra xem máy có tín hiệu reset hệ thống hay chưa ? Nếu chưa có thì mình tiến hành sửa các mạch nguồn trên mainboard. Giúp cho việc sửa chữa nhanh gọn và chuẩn xác hơn.

2 . Chuẩn bị : Anh em chuẩn bị 1 card WIFI của Laptop đã bị hư (nhưng không bị cháy các chân tiếp xúc trên card nhé) + 1 bóng đèn LED. Đèn LED anh em nên dùng LED dán, lấy từ xác mainboard Intel, mainboard Gigabyte (loại có báo LED gần khe RAM), lấy từ mấy cái card test trên mainboard AMD, hoặc card test hư bóng còn xài tốt là được. Ưu điểm của đèn LED dán là nhỏ gọn, ôm sát vào card và nhìn cũng rất đẹp.

3. Thực hiện :

- Anh em tiến hành tháo bỏ tất cả các linh kiện trên card WIFI ra gồm : IC, điện trở, tụ...
- Tìm chân số 2 (cực +) và chân 22 (PLT_RST#) của card WIFI để hàn đèn LED vào.
- Xác định cực dương (+) và cực âm (-) của đèn LED. Để xác định cực dương (+), ta tiến hành chỉnh đồng hồ kim về thang X1 Ôm, đặt lần lượt que đỏ và đen của đồng hồ vào từng chân của đèn LED. Nếu đèn LED sáng thì que đỏ đồng hồ ằm ở vị trí nào thì đó là cực dương (+).
- Hàn cực dương (+) của đèn LED vào chân số 2 (cực +) của card WIFI, hàn cực âm (-) vào chân số 22 (PLT_RST#). Anh em có thể dùng đồng hồ đo thông mạch để tìm vị trí thích hợp mà hàn cho đẹp.





Card test mainboard Laptop tự chế từ card WIFI

4. Phương thức hoạt động

Khi ta cắm card test mainboard Laptop tự chế vào khe mini PCI, nguồn 3.3v sẽ đi vào chân 2 của card rồi qua cực dương (+) con LED ta mới làm. Cực âm (-) lúc này cũng có 3.3v vì tín hiệu Reset hệ thống (PLT_RST#) cũng được cấp nguồn 3.3v. Do đó LED không được phân cực đúng nên không sáng.

TRUNG TÂM SỬA CHỮA ĐIỆN TỬ QUẢNG BÌNH

MR. XÔ - 0901.679.359 - 80 Võ Thị Sáu, Phường Quảng Thuận, tx Ba Đồn, tỉnh Quảng Bình

GIÁ RẺ

NHANH CHÓNG

LINH KIỆN CHÍNH HÃNG



TRUNG TÂM SỬA CHỮA ĐIỆN TỬ XÔ NGUYỄN

- Dịch vụ sửa chữa điện tử tại nhà
- Cung cấp linh kiện điện tử
- Tư vấn lắp đặt nhà thông minh

Đc: Quảng Thuận, tx Ba Đồn,
tỉnh Quảng Bình - 0901.679.359

Khi chip cầu Nam phát tín hiệu Reset (PLT_RST#) bằng cách nối chân này xuống mass trong tích tắc. Ngay lúc này, tại đầu âm (-) của LED từ 3.3v hạ xuống mass làm cho LED phân cực thuận thế là LED phát sáng. Nhưng vì cầu Nam chỉ nối mass chân này trong tích tắc nên LED chỉ sáng rồi tắt. Vì thế khi máy đã có tín hiệu reset hệ thống thì đèn LED sẽ sáng rồi tắt.

Trên là cách tự làm card test mainboard Laptop cực kỳ đơn giản mà ai cũng có thể làm được. Chúc anh em vui vẻ và thành công.

Các bài viết tương tự:

1. [chào các thành viên mình mới làm thêm máy giặt tủ lạnh - mới nhận con máy giặt AW-E920Lv cọn chế độ giặt và cấp nước\(ko vắt và xả\)thì máy giặt xong tự tắt máy được,,còn nếu chọn giặt có vắt có xả máy giặt xong các quá trình thì ko tự tắt được chỉ hiện về 0 phút nhưng ko tắt\(tắt là tắt nguồn \)](#)
2. [foxconn G31 - mian test bình thường card test vẫn nhảy bình thường ma sao lại bị treo logo foxconn ko vào được luôn có anh nào biết bị sao ko ạ chỉ em với](#)
3. [Hướng dẫn sử dụng Card Test Laptop](#)
4. [Hướng dẫn sử dụng card test Mainboard](#)
5. [intel 945 + chip altom 1.6 gắn liền - hay bị treo, vào mạng onboard treo luôn tắt LAN vào mạng PCI cũng treo luôn, copy trong mini linux treo, ghost lại cũng treo](#)
6. [main giga ga p41t d3p - em test trên card test nhảy qua code cpu báo mã d em nghĩ là không nhận ram. và bị treo đèn reset](#)
7. [MAIN MSI 945 hoạt động bình thường NẾU gắn card test main PCI ??? - Trước máy chạy bình thường, rồi nó bị vậy. ko biết lỗi gì. Cắm card test main vào chạy bình thường a-z, Tháo card ra thì như kiểu ko nhận Ram, nhưng ko kêu tí.](#)
8. [mainboard asus p5kpl-am se - Mình dùng card test thì báo có reset.Nhưng dùng cpu tải giả thì cpurst=0.11v .những nguồn khác đầy đủ cả.minh đã hấp socket và chip bắc ma van vay.](#)
9. [Nokia 6300 - Tự nhấn phím số 0 làm liệt các phím trừ các phím số từ 1 đến 9, * và #.](#)
10. [Tủ đông DARLING 210lít - Mỗi lần xả tủ là bị nghẹt k làm lạnh đc,mình xa gas rút chân không nạp gas lại thì chạy đc,nhưng khi tủ bám tuyết nhiều xả đá xong thì block vẫn chạy nhưng k làm lạnh đc,kt đông hồ gas thì báo dưới 0psi,mong ae chỉ cách trị pan này](#)
11. [Tủ quây SANAKY - chiếc tủ quây SANAKY cắm điện chạy bình thường nhưng ở phía dưới đáy tủ không lạnh , không làm đá đc ,ở trên mặt kính tủ bị đóng tuyết gân tấm kính](#)
12. [tuyển thợ phụ sửa chữa điện tử- điện lạnh\(ưu tiên thợ điện tử muốn học thêm điện lạnh\) - tuyển thợ sửa chữa điện tử - điện lạnh\(ưu tiên thợ điện tử muốn học thêm điện lạnh,và ngược lại\)có chỗ ăn ở+lương thỏa thuận](#)