

## Pan 1. Hiện tượng tủ lạnh ngăn mát không lạnh

### Nguyên nhân:

Do khách sử dụng tủ lạnh cho mục đích kinh doanh để đồ nhiều, và tần suất mở cửa thường xuyên nên

thực phẩm trong ngăn sẽ kém lạnh.

Do đệm cửa hở.

Do chỉnh nhiệt độ số nhỏ không phù hợp, tủ nghỉ nhiều.

Do nhiệt độ môi trường lên cao (nóng).

### Cách khắc phục:

Hướng dẫn khách để thực phẩm nên thông thoáng trong các ngăn để không khí trong ngăn có sự đối

lưu.

Chỉnh nhiệt độ số lớn và kéo cần gạt về Min nếu ngăn mát cần làm lạnh nhiều.

Cần hạn chế đóng mở cửa nhiều, do dung tích ngăn lạnh lớn nên cần phải có thời gian để ngăn lạnh được

làm lạnh sâu.

Điều chỉnh thay các cụm Multi duct, F partition và bộ định giờ (timer) thông số TMDF 504.

### Hình ảnh trước khi khắc phục:



Mặt trước cụm quạt



Mặt sau cụm quạt

LinhKienThaoMay.Com  
Zalo: 0389937723

### Cách xử lý:

Hình 1: xử lý thay mặt F Partition, mục đích đưa hơi lạnh lên ngăn mát nhiều hơn.

Hình 2: thay bộ định giờ (Timer) TMDF 504 trong trường hợp tủ lạnh đang sử dụng timer TMDF704.

**Hình ảnh sau khi khắc phục cụm quạt:**



Hình 1



Hình 2

LinhKienThaoMay.Com  
Zalo: 0389937723

Cách xử lý:

Thay cụm Multi duct trong ngăn R bằng cách tạo thêm nhiều đường thoát khí trong ngăn lạnh, đối với tủ SR345,P345RB

Thay Thermostat trong ngăn R đối với tủ lạnh SR-285,P285RB và không cần thay cụm như tủ SR- 345RB

**Pan 2. Hiện tượng: Tủ lạnh bám hạt tuyết trên bề mặt F Partition và vị trí xung quanh bạng gió.**



LinhKienThaoMay.Com  
Zalo: 0389937723

Nguyên nhân:

Do khách sử dụng tủ lạnh cho mục đích kinh doanh nên khách làm đá và trữ đá quá nhiều ở ngăn

đông sẽ tích tụ hơi nước nhiều dẫn đến bám tuyết trên bề mặt Partition.

Do đệm cửa hở.

Do chỉnh nhiệt độ số nhỏ, tủ nghỉ nhiều.

Do cửa đóng mở nhiều hay làm nước đá nhiều.

□ Cách khắc phục:

Dùng máy sấy để làm kín đệm cửa nếu kiểm tra thấy đệm cửa không kín ở 4 cánh cửa.

Hướng dẫn khách khi tủ hoạt động độ lạnh sâu cùng với việc mở cửa ngăn đông nhiều sẽ có hiện tượng tan

chảy những hạt sương trên bề mặt F Partition do sự trao đổi nhiệt và nhiều lần như vậy các hạt tuyết sẽ to

dần làm cho khách nhầm lẫn tủ lạnh bị đóng tuyết, đây là hiện tượng bình thường do quá trình sử dụng

không đúng cách, nên hướng dẫn khách vệ sinh tủ lạnh.

Dán seal cách nhiệt và thay bộ định giờ (Timer) cho thời gian xả tuyết sớm hơn.

Hướng dẫn khách tham khảo HDSD, mục chú ý khi làm đá

**Hình ảnh trước khi khắc phục:**



**Cách xử lý:**

Dùng seal cách nhiệt đặc biệt (Hình 1) để dán vào mặt sau theo hình 2 (Lưu ý: dùng giẻ lau khô bề mặt trước

khi dán).

Thay bộ định giờ (timer) thông số TMDF504 trong trường hợp tủ lạnh đang sử dụng timer TMDF704.

Hình 1

Hình 2

Hình ảnh sau khi khắc phục:

**Hình ảnh sau khi khắc phục:**



Hình 1



Hình 2



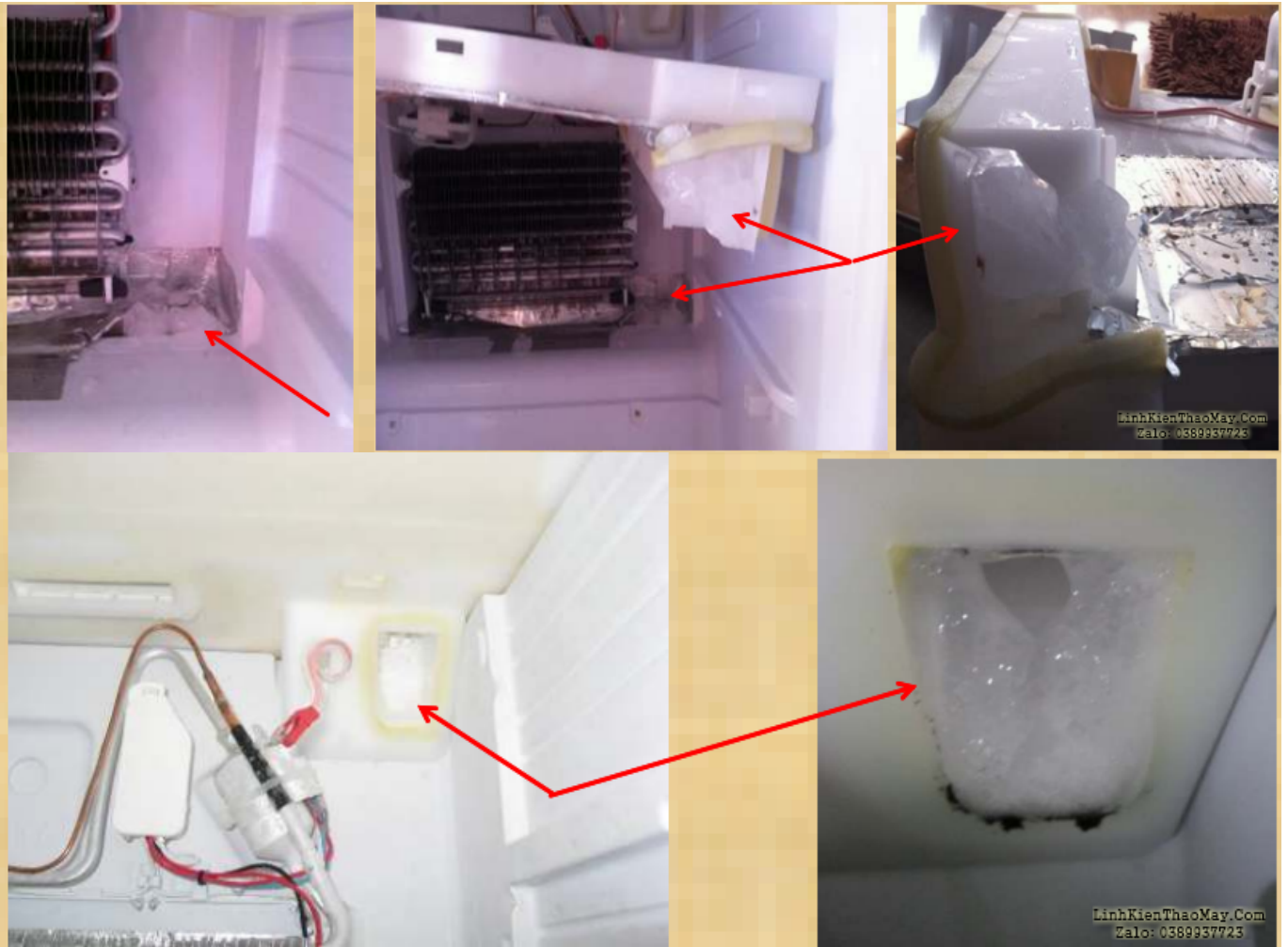
LinhKienThaoMay.Com  
Zalo: 0389937723

**PAN 3. Hiện tượng tủ lạnh đóng đá đường hồi gió**

Hiện tượng:

Tủ lạnh sử dụng thời gian từ từ trong ngăn mát sẽ không lạnh và khi kiểm tra cụm Partition quạt sẽ có

hiện tượng sau :



Nguyên nhân:

Để thực phẩm trong ngăn mát chắn ngang đường hồi gió.

Do cửa ngăn mát không tiếp xúc (xệ) với công tắc quạt không tiếp xúc khi đóng cửa.

Cách khắc phục:

Chỉnh lại cửa và kiểm tra đóng, mở cửa xem cửa đã chạm với công tắc và quạt có quay hay không (thao tác

đóng mở cửa thật nhẹ).

Xử lý dán seal cách nhiệt vị trí đường hồi gió tránh đóng đá xem thông số hướng dẫn như sau:

Cách xử lý:

Vệ sinh vị trí bị đóng đá, dùng giẻ lau khô vị trí cần dán seal như hình 1.

Dán seal cách nhiệt đặc biệt vào vị trí như hình 1 và 2.

Thay bộ định giờ (Timer) TMDF 504 trong trường hợp tủ lạnh đang sử dụng timer TMDF704



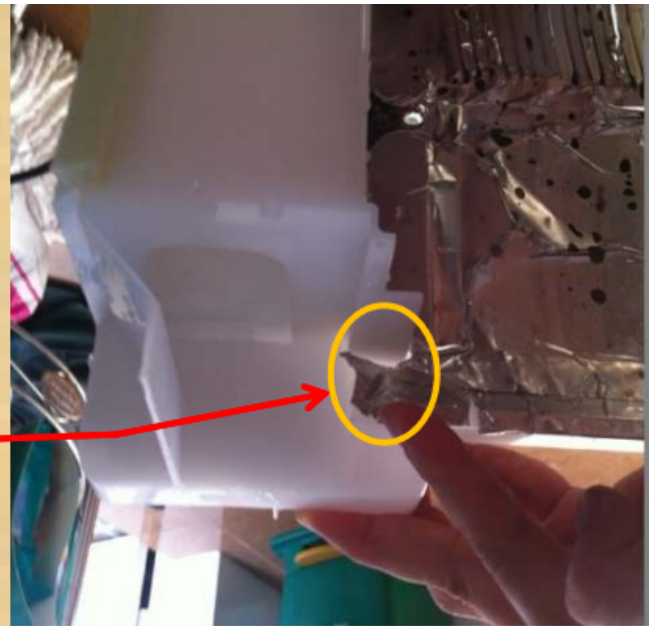
Cách xử lý:

Vệ sinh vị trí bị đóng đá, dùng giẻ lau khô khu vực bị đọng nước

Cắt bỏ seal làm kín theo chỉ dẫn hình 3 và dán lại băng keo nhôm bị bung theo chỉ dẫn hình 4.



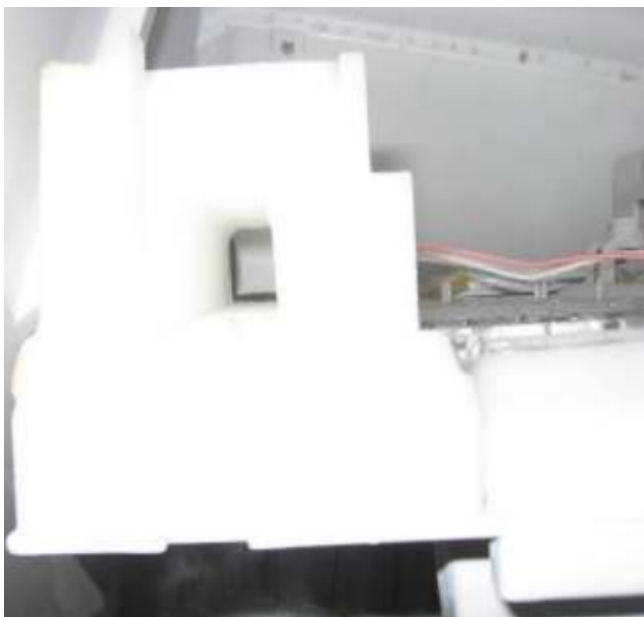
Hình 3



Hình 4

LinhKienThaoMay.Com  
Zalo: 0389937723

Hình 5 sau khi cắt bỏ seal và băng keo nhôm bị bung, dùng giẻ khô lau khu vực động nước. Dán seal cách nhiệt đặc biệt vào miệng trên đường hồi gió vị trí như hình 6. Lắp lại cụm F Partition (cụm quạt), lưu ý dây điện của cụm quạt không được nằm chắn trên miệng hồi gió



Hình 5



Hình 6

LinhKienThaoMay.Com  
Zalo: 0389937723

PAN 4. Hiện tượng tủ lạnh cạ quạt, đóng đá đường ống tích tụ

□ Cách xử lý:

Xả đá dùng giẻ lau khô vị trí bị đóng đá, sấy khô dàn lạnh không còn đọng nước hình 1 và 2.

Dán lại băng keo nhôm như hình 2.

Cố định chặt lại B sensor.



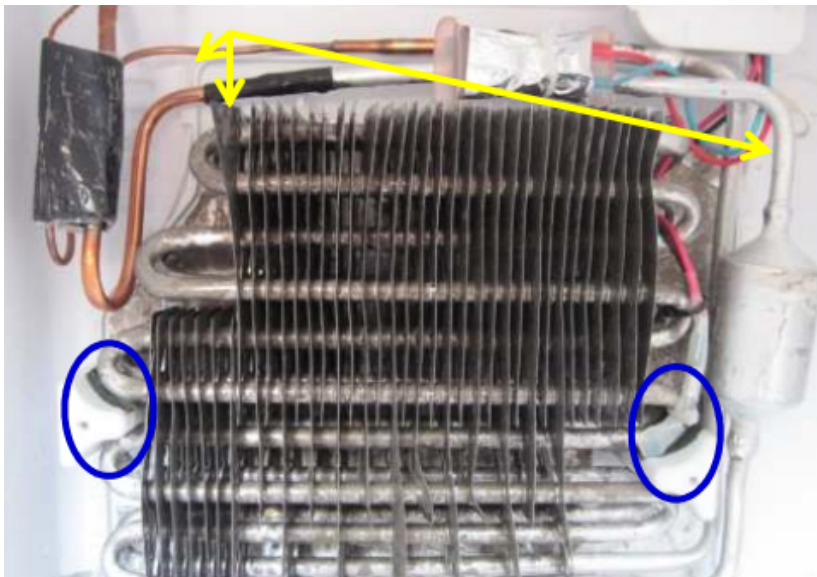
Hình 1



Hình 2

LinhKienThaoMay.Com  
Zalo: 0389937723

Cố định chặt ở 2 góc giá đỡ của dàn lạnh áp sát vào thùng trong và dàn lạnh không lỏng, nhúc nhích. Tách các ống đồng không chạm nhau để hở cho tuyết trôi đi. Thành hình ống nhôm, ống tích tụ không đung thành thùng trong bên trái, dây điện trong dàn lạnh phải tách rời nhau (hình 3). Thay bộ định giờ (Timer) TMDF 504 trong trường hợp tủ lạnh đang sử dụng timer TMDF704.



LinhKienThaoMay.Com  
Zalo: 0389937723

PAN 5. Hiện tượng tủ lạnh làm đá lâu đông và trong hộp box freezer

□ Nguyên nhân:

Do khách dùng đá để sử dụng vào mục đích kinh doanh (kinh doanh thực phẩm, nước giải khát, dịch vụ ăn uống p)

□ Cách khắc phục:

Hướng dẫn khách hộp box freezer không phải là ngăn trữ và làm đá (tham khảo HDSD). Và đây là ngăn đông mềm dùng để tồn trữ thực phẩm : thịt, cá, thực phẩm đông lạnh p không nên làm đá ngăn

Tài liệu này được tải từ website: <http://linhkienthaomay.com>. Zalo hỗ trợ: 0389937723

này.

Theo TCVN 7627: 2007 định nghĩa “ tủ lạnh là thiết bị dùng để bảo quản thực phẩm ..” Tủ lạnh không phải là thiết bị chuyên làm đá để sinh hoạt hay để kinh doanh. Nên nhà sản xuất khuyến cáo khách sử dụng đúng theo hướng dẫn đính kèm trên sản phẩm.

PAN 6. Hiện tượng tủ lạnh Bottom freezer bám tuyết trên bề mặt panel cửa ngăn đông và trong hộp box freezer



Nguyên nhân:

Hình 1 do khách để nguyên chân đế xóp khi sử dụng dẫn đến cửa đóng không khít và bị đóng tuyết.

Hình 2 do khách chứa đá trong Box freezer để sử dụng cho kinh doanh nên bị đóng tuyết



Cách khắc phục:

Hướng dẫn khách bỏ chân đế xóp ra và kiểm tra lại đệm cửa có được làm kín ở 4 cạnh cửa tủ.

Hướng dẫn khách hộp box freezer không phải là ngăn trữ đá (tham khảo HDSD).

### **Phân biệt tủ lạnh bám tuyết trên bề mặt F Partition**

Tủ lạnh bị bám tuyết: Đây là hiện tượng cần khắc phục.



Tủ lạnh không bám tuyết : Đây là hiện tượng tủ lạnh bình thường



Cách khắc phục:

Dùng máy sấy để làm kín đệm cửa nếu kiểm tra thấy đệm cửa không kín ở 4 cạnh cửa.

Kiểm tra tình trạng cửa xệ và cân chỉnh cửa lại.

Hướng dẫn khách khi tủ hoạt động độ lạnh sâu cùng với việc mở cửa ngăn đông nhiều sẽ có hiện tượng tan

chảy những hạt sương trên bề mặt F Partition, do sự trao đổi nhiệt và nhiều lần như vậy các hạt tuyết sẽ to

dần, làm cho khách nhầm lẫn tủ lạnh bị đóng tuyết. Đây là hiện tượng bình thường do quá trình sử

dụng không đúng cách, nên hướng dẫn khách vệ sinh tủ lạnh.

Dán seal cách nhiệt và thay bộ định giờ (Timer) cho thời gian xả tuyết sớm hơn.



Cách xử lý:

Dùng seal cách nhiệt đặc biệt (hình 1) để dán vào mặt sau theo (hình 2) (Lưu ý: dùng giẻ lau khô bề mặt trước khi dán).

Thay bộ định giờ (timer) thông số TMDF504 trong trường hợp tủ lạnh đang sử dụng timer TMDF704.

**Sau khi xử lý:**

**Hình 1**

**Hình 2**

**Sách HSDS đính kèm**

### PAN 7. Hiện tượng tủ lạnh cạ cánh quạt, xả đá không hết



Nguyên nhân:

Do khách làm đá phục vụ cho việc kinh doanh.

Nguồn điện ổn định không bị sụt áp, hướng dẫn dùng ổn áp để điện áp đạt chuẩn 220V.

B sensor (động nước, không đóng, ngắt)

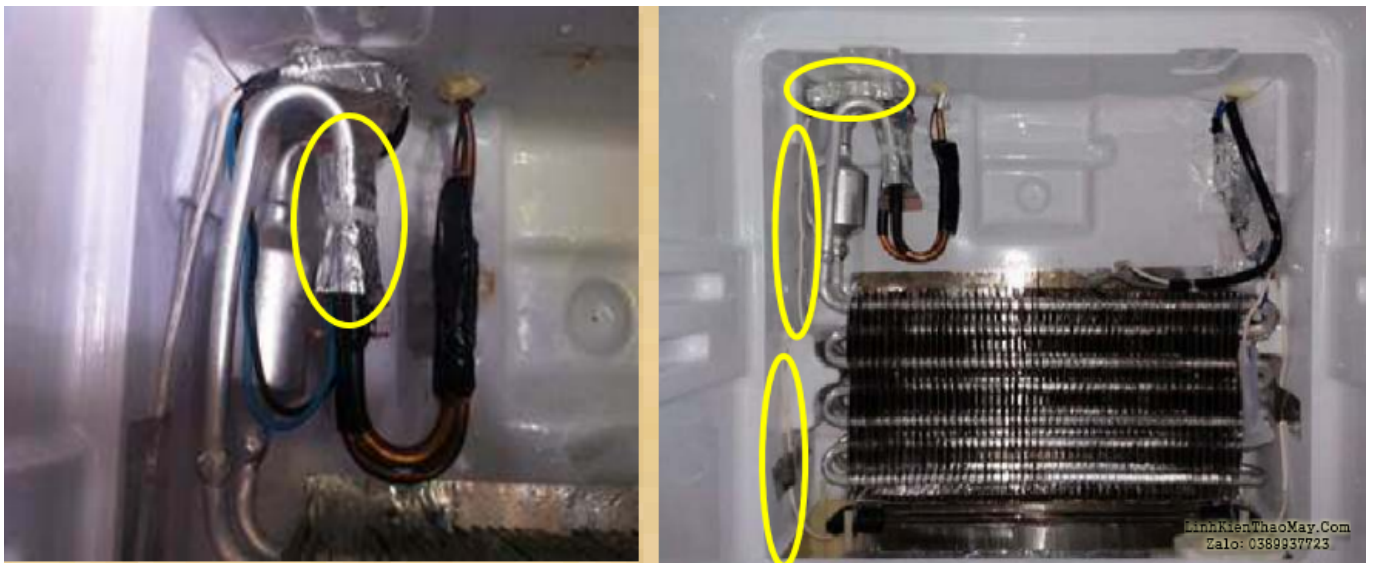
Tình trạng Timer (kẹt, kiến vô, không xả đá hay xả đá không chạy lại).

Cách khắc phục:

Cố định B sensor như hình (Dùng băng keo nhôm quấn B sensor với ống về vị trí gắn nằm trên mối nối của

ống về giữa đồng và nhôm, dùng dây rút cố định chặt B sensor không lỏng, nhúc nhích). Hình 1

Cố định cụm dây điện nằm trên cao và dán dây điện vào thùng trong. Hình 2



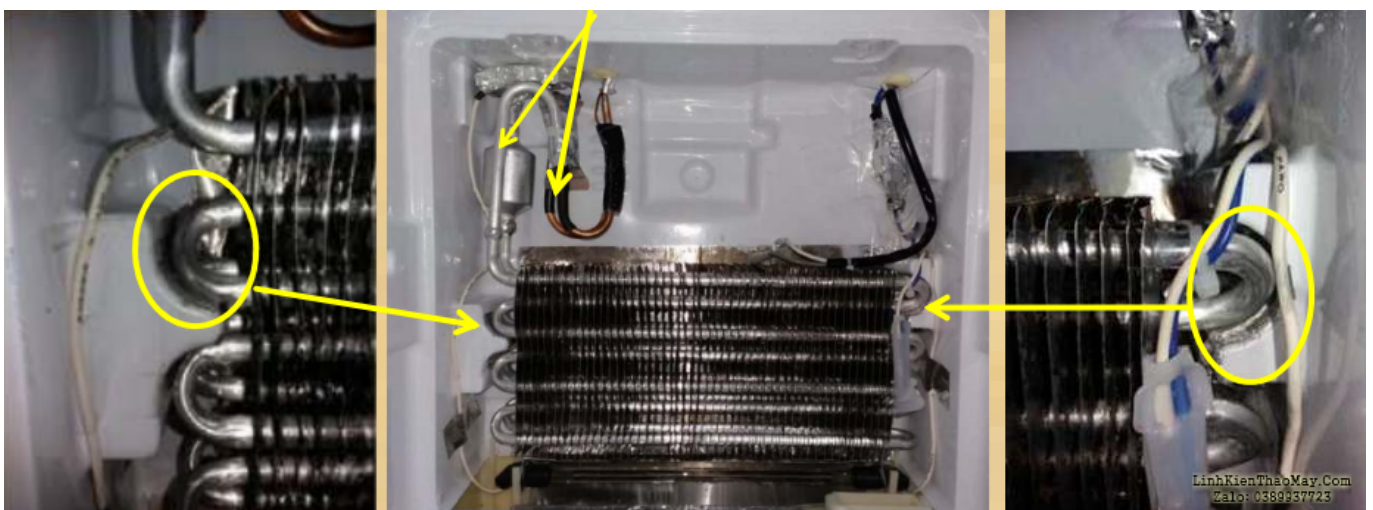
Tách các ống đồng không chạm nhau để hở cho tuyết trôi đi. Thành hình ống nhôm, ống tích tụ không đưng

thành thùng nhựa bên trái (Hình 3).

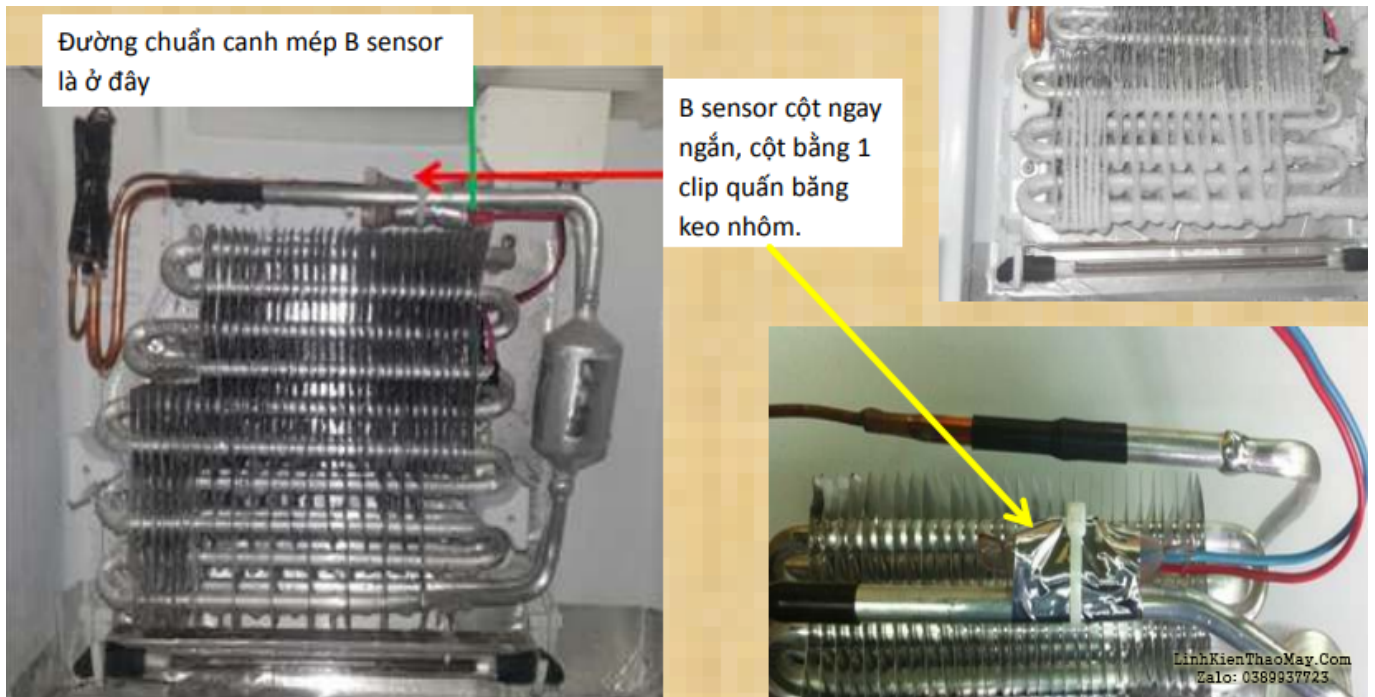
Cố định chắc dàn lạnh khi ráp vào thùng trong bằng băng keo nhôm, dàn lạnh nằm sát vào

được nhúc nhích lỏng (Hình 4).

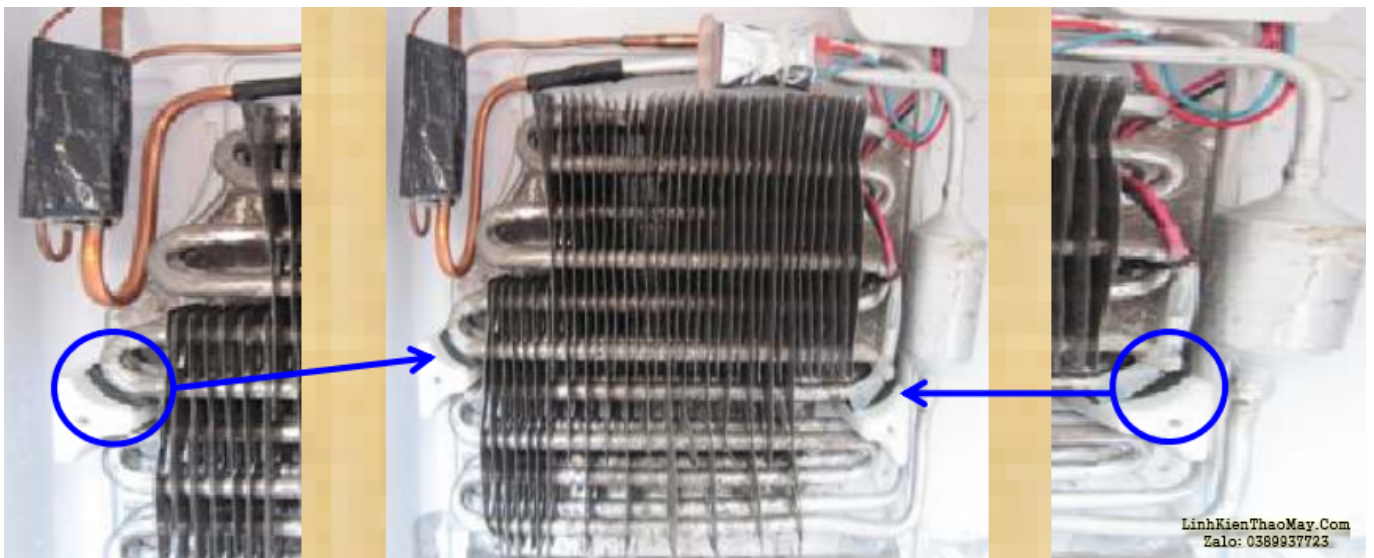
Thay timer TMDF 504 và Bsensor 185 (dây đỏ, xanh).



Cách khắc phục:  
Đổi vị trí B sensor như hình



Tách các ống đồng không chạm nhau để hở cho tuyết trôi đi. Thành hình ống nhôm, ống tích tụ không đọng thành thùng trong nhựa.  
Dàn lạnh phải áp sát vào thùng trong tủ, dùng băng keo nhôm cố định dàn lạnh không lỏng, nhúc nhích.



Cách khắc phục:  
Thay Quạt và đổi vị trí đi dây điện của quạt.  
LƯU Ý: Trường hợp kỹ thuật đến kiểm tra tủ lạnh mà xác nhận tủ lạnh đã được cải tiến rồi thì không cần phải thay quạt.  
Ngoài ra khi gặp tủ lạnh thuộc kiểu hàng này bị về các lỗi khác, yêu cầu TBH kiểm tra và xử lý khắc phục thay, quạt đời B sensor (nếu như tủ lạnh này chưa cải tiến).



### PAN 8. Hướng dẫn cách xử lý đệm cửa hở và cần vành



Nguyên nhân:

Mặt phẳng của vành tủ lạnh bị cong, vênh hay silicon (dầu bôi trơn) bị khô.

Do khách không vệ sinh đệm cửa.

□ Cách khắc phục:

Vệ sinh đệm cửa.

Làm theo hướng dẫn như sau:

- Nới lỏng vít bản lề chân, kéo bản lề chân lên và siết vít lại (Hình 1).
- Mở cửa ra dùng miếng nẹp dày khoảng 2mm chêm vào giữa đệm cửa và vành tủ đóng cửa

lại (hình 2 & 3).

- Dùng máy sấy chuyên dụng để sấy đệm cửa ở vị trí bị cản sao cho đệm cửa sếp gấp (lưu ý : vẫn đóng cửa tủ lạnh) (Hình 4).

- Để nguyên vị trí cho đến khi đệm cửa nguội hoặc dùng khăn ướt để làm nguội đệm cửa.
- Kiểm tra việc đóng mở cửa xem còn bị cản hay không, nếu còn tiếp tục sấy cho đến khi không bị cản.
- Dùng dầu bôi trơn thoa đều lên bề mặt đệm cửa (phía bản lề) và vành tủ lạnh.
- Tiếp tục chỉnh sửa đệm cửa cho đến khi thao tác đóng mở cửa không còn bị cản.

Lưu ý : khi thay cửa, thay đệm cửa, hay chỉnh sửa đệm cửa hờ cần phải dùng máy sấy có công suất từ 1500

watt trở lên, khi đó độ nóng mới đủ làm cho đệm cửa giãn nở ra để mình chỉnh sửa và làm kín đệm cửa theo ý mong muốn.

### **PAN 9. Hướng dẫn cách xử lý hiện tượng đổ mồ hôi, đọng sương**

Nguyên nhân:

- Tủ lạnh đặt vị trí không thông thoáng, xung quanh nhà có vườn cây, ao hồ, khu vực có hơi nước và độ ẩm

cao.Vào thời điểm chuyển mùa và thời điểm mùa mưa hay thời điểm gió nồm, nhiệt độ môi trường xuống

thấp và độ ẩm môi trường tăng cao trên 75%.

- Tủ lạnh cài đặt nhiệt độ trong tủ không thích hợp, đệm cửa tủ lạnh đứt, rách, biến dạng.

44

□ Cách khắc phục:

Nhà khách ở khu vực gần gần ao hồ, vườn cây um tùm, nhà đóng cửa thường xuyên nếu gặp thời

điểm mùa mưa thì hiện tượng tủ lạnh đọng sương đổ mồ hôi sẽ xuất hiện và đây là hiện tượng bình

thường do môi trường xung quanh tạo nên.

Thời điểm mùa mưa nhiều, gió nồm (nhiệt độ môi trường bình thường, nhưng độ ẩm tăng cao đặt biệt xuất

hiện khu vực miền Bắc) thì hiện tượng tủ lạnh đọng sương đổ mồ hôi sẽ xuất hiện và đây là hiện tượng

bình thường do môi trường và thời tiết xung quanh thay đổi làm cho tủ lạnh đổ mồ hôi.

Việc khách chỉnh nhiệt độ trong tủ lạnh số nhỏ sẽ dẫn đến tủ lạnh nghỉ thường xuyên và gặp thời tiết

mưa nhiều, độ ẩm cao thì hiện tượng tủ lạnh đổ mồ hôi sẽ xảy ra.

Trường hợp tủ lạnh đổ mồ hôi từ buổi chiều tối đến sáng hôm sau, nhưng đến trưa nhiệt độ môi trường nóng

lên hay trời nắng thì tủ sẽ giảm hẳn đổ mồ hôi, trường hợp này tủ lạnh không bị hư mà do nhiệt độ môi

trường xuống thấp và độ ẩm tăng cao nó làm cho tủ lạnh đổ mồ hôi.

Khi môi trường chỗ đặt tủ lạnh có độ ẩm 75% hay cao hơn sẽ bắt đầu hình thành hạt sương bám vào cửa tủ,

nắp tủ thì tủ lạnh chắc chắn sẽ có hiện tượng đổ mồ hôi. Phần thể hiện độ ẩm đã được thêm vào sách

HDSD 2016.

Ngoài ra TCVN 7829-2013 (trang 10) và TCVN 7627-2007 (trang 29) tiêu chuẩn Việt nam có ghi qui định rõ

độ ẩm môi trường tối đa là 75% .

□ Mở rộng:

Để tăng tính thuyết phục cho khách điều kiện môi trường có độ ẩm thì mình phải cần chứng minh bằng thiết

bị đo độ ẩm tại thời điểm đặt tủ lạnh.

Sau đây là phần thuật ngữ định nghĩa về độ ẩm dành cho TBH tham khảo thêm như sau:

**ĐỘ ẨM:** Thuật ngữ “Độ ẩm” là nói mức độ tồn tại của hơi nước trong không khí. Trong không khí các nơi đâu cũng

đều có hơi nước, kể cả không khí ở sa mạc cũng vậy. Do đó bất cứ nơi nào cũng đều có độ ẩm, thế nhưng độ ẩm lại

luôn biến đổi mà ta có độ ẩm tuyệt đối và độ ẩm tương đối.

**Độ ẩm tuyệt đối:** là hàm lượng hơi nước có trong 1 đơn vị thể tích không khí, tức bao nhiêu Miligram nước chứa

trong 1 cm<sup>3</sup> không khí.

**Độ ẩm tương đối:** Là tỷ số giữa khối lượng hơi nước trên cùng thể tích đó được biểu diễn dưới dạng con số (%).

Độ ẩm tương đối 100% có nghĩa là không khí chứa đầy hơi nước, tới trạng thái bão hòa (no), lúc này hỗn hợp khí và

hơi nước đã đạt đến điểm sương. Độ ẩm không khí càng cao thì lượng hơi nước chứa trong không khí càng lớn. Do

vậy vào những ngày nóng nực thì độ ẩm tương đối đạt đến 90% hay hơn. Có nghĩa là nước trong không khí nhiều

tới mức đáng sợ mà rõ nhất là cơ thể cảm thấy rất khó chịu.

**Điểm sương:** của một khối không khí, ở áp suất khí quyển cố định, là nhiệt độ mà ở đó linh kiện hơi nước trong

khối không khí ngưng đọng thành nước lỏng còn hay gọi là đọng sương, đọng nước. Nói cách khác, điểm sương là

nhiệt độ mà độ ẩm tương đối của khối không khí đạt đến 100%. 1.Khi độ ẩm tương đối (gọi tắt là độ ẩm) cao (trên 75%), nhiệt độ điểm sương tiến gần đến nhiệt độ môi trường

(lệch 5,4,3,2,1 độ) hay cao hơn nhiệt độ môi trường dẫn đến tình trạng đọng sương chảy nước. Lúc này phán

định Môi trường nhà khách có vấn đề VÀ TỦ KHÔNG BỊ HƯ HỎNG.

TRUNG TÂM SỬA CHỮA ĐIỆN TỬ QUẢNG BÌNH

**MR. XÔ - 0901.679.359 - 80 Võ Thị Sáu, Phường Quảng Thuận, tx Ba Đồn, tỉnh Quảng Bình**

**GIÁ RẺ**

**NHANH CHÓNG**

**LINH KIỆN CHÍNH HÃNG**



SANYO SAMSUNG  
Panasonic TOSHIBA BISHI

## TRUNG TÂM SỬA CHỮA ĐIỆN TỬ XÔ NGUYỄN

- Dịch vụ sửa chữa điện tử tại nhà
- Cung cấp linh kiện điện tử
- Tư vấn lắp đặt nhà thông minh

Đc: Quảng Thuận, tx Ba Đồn,  
tỉnh Quảng Bình - 0901.679.359

Khi độ ẩm tương đối (gọi tắt là độ ẩm) thấp (nhỏ hơn 75%) nhiệt độ điểm sương sẽ thấp hơn nhiệt độ môi

trường từ 5 độ đến mười mấy độ có nghĩa là nhiệt độ môi trường đo được cao hơn nhiệt độ điểm sương thì áp suất linh kiện của hơi nước tăng lên và nước có thể bay hơi vào không khí dẫn đến là không bị đọng sương, không chảy nước. Môi trường nhà khách không có vấn đề gì nếu có đọng sương phán định TỨC LÀ TỦ BỊ HƯ HỎNG.

### THAY ĐÈN

Nếu đèn bị hư hỏng hoặc không làm việc tốt, trong trường hợp này thay là cần thiết. Để thay thế, tốt hơn bạn nên gọi nhân viên bảo hành đến thay thế cho bạn để tránh trường hợp nguy hiểm.

1. Bạn nên rút dây điện nguồn ra khỏi ổ cắm.
2. Tháo đèn theo chiều ngược chiều kim đồng hồ.
3. Thay đèn có chủng loại phù hợp.
4. Thay đèn và gắn lại theo chiều kim đồng hồ.

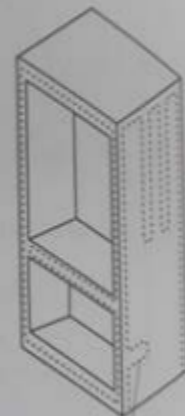
### VỀ ĐÓNG SƯƠNG

Đường nét đứt như hình vẽ biểu thị cho dàn nóng gắn trong tủ lạnh. Trong quá trình thải nhiệt, những ống này ngăn cản sự đọng sương trên thân tủ. Khi máy nén đang hoạt động, chúng ta sẽ cảm thấy nóng tại chỗ dọc theo đường ống nối trên. Điều này không ảnh hưởng gì đến nhiệt độ các ngăn tủ.

Khi môi trường chỗ đặt tủ có độ ẩm 75% hay cao hơn sẽ bắt đầu hình thành hạt sương bám vào cửa tủ, nắp tủ, v.v... Đây là hiện tượng tự nhiên bình thường, bạn chỉ cần dùng vải khô lau là được hay để nó tự bốc hơi.

### VỆ SINH TỦ LẠNH

1. Để an toàn, trước khi vệ sinh bạn nên rút đầu cắm dây điện nguồn ra.
2. Dùng vải mềm làm sạch bên trong và bên ngoài tủ. Có thể dùng vải ướt mềm lau chỗ có nước rồi lau khô bằng vải mềm. Không dùng xà bông hay chất tẩy phun v.v... vì nó sẽ để lại mùi trong tủ.
3. Rửa khay làm đá, hộp đựng đá, các khay khác bằng nước ấm rồi lau khô cẩn thận. Không bao giờ được dùng bàn chải chà rửa.



Dàn nóng

LinhKienThaoMay.Com  
Zalo: 0389937723

Thông số và cách kiểm tra tủ lạnh Kiểu hàng AQR-I315,I340

Model		AQR-I315	AQR-I340
Classification		2 Doors No Frost	
Temperature Control		Electronic control	
Defrost System		Automatic	
Drain System		Automatic (Heat by transfer from the Condenser)	
Evaporator		Fined Evaporator	
Condenser		Pipe Condenser	
Insulation	Cabinet	Rigid Polyurethane Foam ( Cyclopentane )	
	Freezer Door	Rigid Polyurethane Foam ( Cyclopentane )	
	Refrigerator Door	Rigid Polyurethane Foam ( Cyclopentane )	
Refrigerant		R-600A	R-600A
Refrigerant Charge (g.)		64	64
Overall Dimension (WxDxH (mm.))		601x 727 x 1650.5	601 x727x1754.5
Packing Dimension (WxDxH (mm.))		630x755x1751.5	630x755x1846.5
Net Weight (kg.)		55	59
Gross Weight (kg.)		61	LinhKienThaoMay.Com Zalo:0389937723



## Các bài viết tương tự:

1. [chao cac ban. - dan am thanh KENWOOD rat mong cac ban gop y giup minh chuyen la the nay minh moi nhan dc cua khach nho sua chua cho dan am thanh kenwood chay radio va doc dia CD nhungmay khach mang toi trong tinh trang chap phan cong suat .DIA va RADIO van hoat dong binh thuong nhung bi chap CONG SUAT nen kep loa vao dinh u neu de lau loa se bi chay .hien gio minh van chua dam lam gi ca moikiem tra so bo thi thay chay con STK4150 minh nhin ma da thay chui roi vi hang xach tay ma lai thay con STK4150 minh chua thay gap con nay bao gio vi vay nho cac ban gop y va giup minh xem tren thi truong co con nay khong vay?tro gioi lieu co ko cac ban nhi?ban nao da tung lam qua ban nay xin giup do minh mot tay.thank cac ban nhieu.](#)
2. [chào các thành viên mình mới làm thêm máy giặt tủ lạnh - mới nhận con máy giặt AW-E920Lv cọn chế độ giặt và cấp nước\(ko vật và xả\)thì máy giặt xong tự tắt máy được,,còn nếu chọn giặt có vắt có xả máy giặt xong các quá trình thì ko tự tắt được chỉ hiện về 0 phút nhưng ko tắt\(tắt là tắt nguồn \)](#)
3. [Đại kin invecter 1chieu 12000. - Em có con điều hòa Daikin invecter 12000btu 1 chiều. Khi khiển đèn nguồn sáng khoảng 10 s là báo lỗi. Dàn lạnh, dàn nóng ko có động tĩnh j. Ấn nút tets ở mạch dàn nóng thì quạt và bloc chạy bt. Dàn lạnh vẫn báo loi. Thay mạch dàn nóng khác vào thì chạy bt. Có pro nào giúp em ca này với. Bác nào có mạch dàn](#)

[nóng, lạnh daikin inverter 12000 1 chiều báo giá cho em với. Cả mạch sống và mạch chết. Lh. 0969.625.829](#)

4. [điều hòa toshiba máy 12000btu hàng thường - bật điều hòa lên quạt dàn lạnh chạy khoảng 1 phút sau đó dừng sau đó lại chạy. dàn lạnh chạy được 2 phút thì đèn xanh operation nháy liên tục báo lỗi máy dừng. khi bị lỗi dừng điều khiển không tắt được phải tắt attomat sau đó bật lại máy vẫn bị lỗi như vậy. Em đã thay cảm biến dàn lạnh nhưng vẫn không được\( Cảm biến dàn lạnh 7.76K em thay đúng chị số\)](#)
5. [khi nạp gas cho tu - nạp gas xong tu lam lanh bin thuong nhuong sau 1 thoi gian dan nong khong nong dan lanh khong lanh neu kim dong ho ap suat chi ve vach chan khong nạp gas cho tu thi dan nong co nong dan lanh khong lanh](#)
6. [Main PC-g31 b - Mong tất cả các đồng nghiệp giúp đỡ mình.hiện em nó khởi động không lên màn hình.led báo cây đang hoạt động kg sáng.quạt cpu vẫn quay.cpu và chip bắc,nam vẫn nóng.ram bình thường.các bạn cho mình hướng để sửa chữa em nó nhé.cây này của mình.nên mình muốn tự sửa và đi sâu vào main.minh chuyên tivi.](#)
7. [Tủ đông DARLING 210lít - Mỗi lần xả tủ là bị nghẹt k làm lạnh đc,mình xả gas rút chân không nạp gas lại thì chạy đc,nhưng khi tủ bám tuyết nhiều xả đá xong thì block vẫn chạy nhưng k làm lạnh đc,kt đông hồ gas thì báo dưới 0psi,mong ae chỉ cách trị pan này](#)
8. [tu lanh samsung - tu bi nghet chet loc, da thay loc moi roi thay cap moi,thoi sach dan nong dan lanh,roi can cap,roi hut chan khong,roi nạp gas...da thuc hien day du cac buoc nhưng tu van kem lanh.da kiem tra bo xa van hoạt động tốt,kiem tra dan lanh thi tuyet bam khong dieu,hoi lanh thay ra it,khi nạp gas ap chi len co 4psi chay mot vai gio ap suat giam xuong con khong va co dong suong o cuoi duong hut ...da thu du cach nhưng van khong du lanh...huhuhu...](#)
9. [tu lanh sanyo - con tu nay no lam lanh rat kem chj lam da o be ngoai con ben trong thi toan nuoc,e kiem tra dan lanh ban tuyet dieu dan nong cung om \[thoi tiet lanh\]e kiem tra dong thj dc 7A.dien tro va so lanh ok](#)
10. [tu lanh sanyo - tủ lạnh chạy bình thường...gas lên dàn nóng đều nhưng gas chỉ lên 1 co dàn lạnh đợi 20phut vẫn dấy. z là máy bị tuột bom hay bị nghẹt z các bạn??? với lại cho mình hỏi tủ lạnh chạy bao lâu thì gas lên đầy dàn???](#)
11. [Tủ quây SANAKY - chiếc tủ quây SANAKY cắm điện chạy bình thường nhưng ở phía dưới đáy tủ không lạnh , không làm đá đc ,ở trên mặt kính tủ bị đóng tuyết gân tấm kính](#)
12. [tuyển thợ phụ sửa chữa điện tử- điện lạnh\(ưu tiên thợ điện tử muốn học thêm điện lạnh\) - tuyển thợ sửa chữa điện tử - điện lạnh\(ưu tiên thợ điện tử muốn học thêm điện lạnh,và ngược lại\)có chỗ ăn ở+lương thỏa thuận](#)