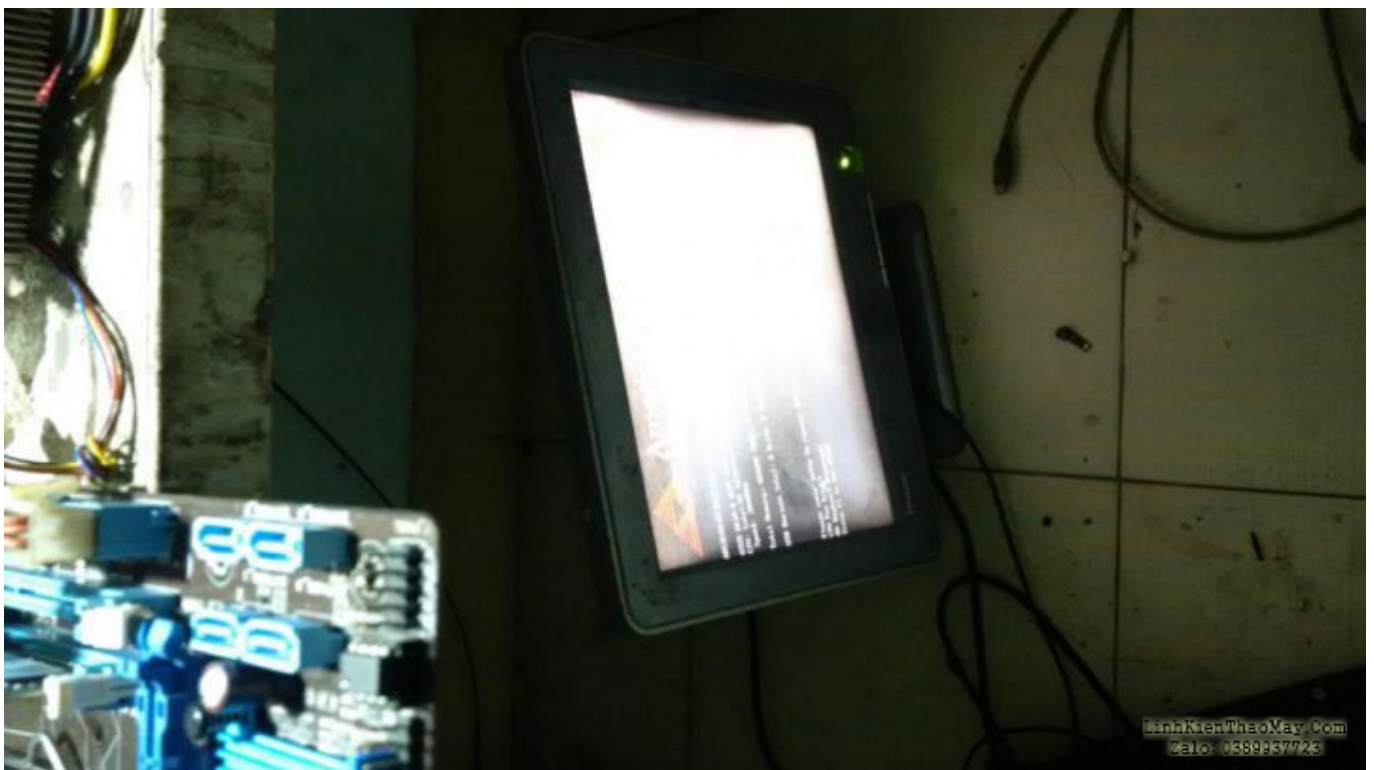
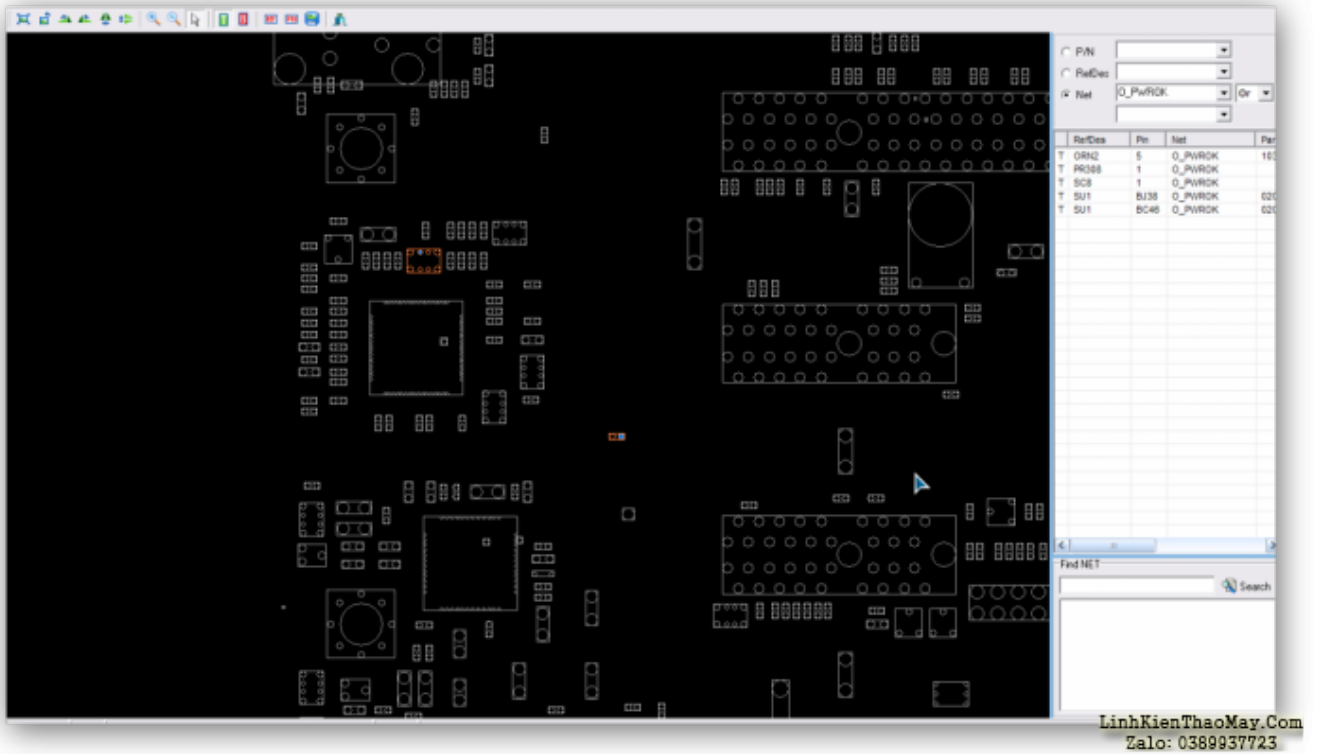
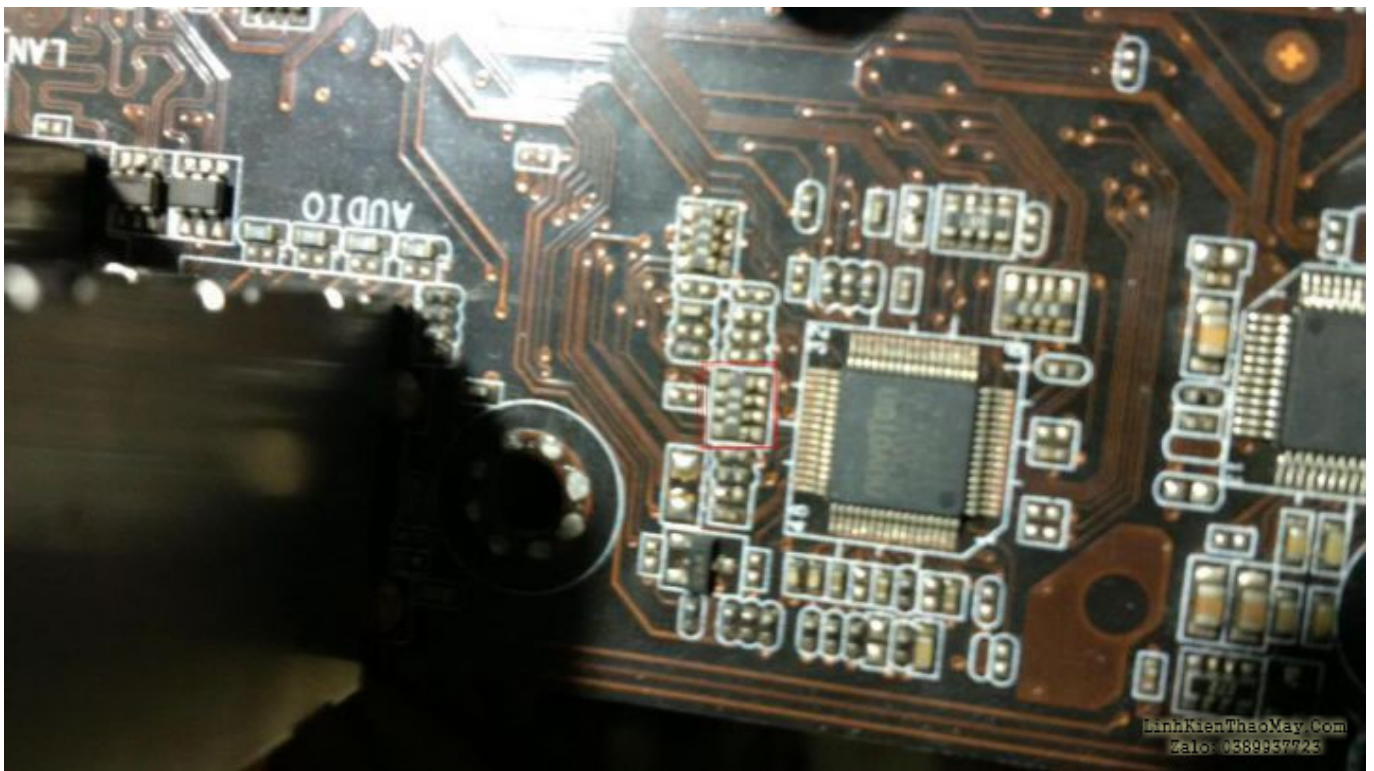


## Hướng Dẫn Sửa ASUS H61M-K không lên hình

nhận trong tình trạng cùng 1 bệnh. kích đủ nguồn có GFX 1.1v có VCORE 1.1v nhưng không có xung clock. tiến hành kiểm tra PWROK của i/o cuối cùng em nó cũng lên hình.







☺☺☺☺ ♥ LinhKienThaoMay.Com ♥

### Hướng Dẫn Sửa ASUS H61M-K không lên hình

nhận trong tình trạng cùng 1 bệnh. kích đủ nguồn có GFX 1.1v có VCORE 1.1v nhưng không có xung clock. tiến hành kiểm tra PWROK của i/o cuối cùng em nó cũng lên hình.

a co bios main sống asus h61 m k k ạ

## TRUNG TÂM SỬA CHỮA ĐIỆN TỬ QUẢNG BÌNH

MR. XÔ - 0901.679.359 - 80 Võ Thị Sáu, Phường Quảng Thuận, tx Ba Đồn, tỉnh Quảng Bình

GIÁ RẺ

NHANH CHÓNG

LINH KIỆN CHÍNH HÃNG



## TRUNG TÂM SỬA CHỮA ĐIỆN TỬ XÔ NGUYỄN

- Dịch vụ sửa chữa điện tử tại nhà
- Cung cấp linh kiện điện tử
- Tư vấn lắp đặt nhà thông minh

Đc: Quảng Thuận, tx Ba Đồn,  
tỉnh Quảng Bình - 0901.679.359

(☺☺☺) ♥ LinhKienThaoMay.Com ♥

Thanks đã sửa thêm được 1 con khác dòng nhưng cùng bệnh

(☺☺☺) ♥ LinhKienThaoMay.Com ♥

Dòng nào vậy khanhduy1. phải con p8h61 mlx plus không. mình cũng đang bị

## Các bài viết tương tự:

- [ASUS P5GL-TMX/S - Chập DS fet dưới Vcore, đường đầu vào 12v không chập. Nhắc hết dàn Fet dưới vẫn chập. Nhắc tiếp IC dao động, Ic đảo pha vẫn chập. Nhắc hết dàn tụ lọc vẫn chập. Nhắc hết dàn Fet trên cũng không khả quan hơn.](#)
- [Dai kin invester 1chieu 12000. - Em có con điều hòa Daikin invester 12000btu 1 chiều. Khi khiển đèn nguồn sáng khoảng 10 s là báo lỗi. Dàn lạnh, dàn nóng ko có động tĩnh j. Ấn nút tets ở mạch dàn nóng thì quạt và bloc chạy bt. Dàn lạnh vẫn báo loi. Thay mạch dàn nóng khác vào thì chạy bt. Có pro nào giúp em ca này với. Bác nào có mạch dàn nóng, lạnh daikin inverter 12000 1 chiều báo giá cho em với. Cả mạch sống và mạch chết. Lh. 0969.625.829](#)
- [điều hòa toshiba máy 12000btu hàng thường - bật điều hòa lên quạt dàn lạnh chạy khoảng 1 phút sau đó dừng sau đó lại chạy. dàn lạnh chạy được 2 phút thì đèn xanh operation nháy liên tục báo lỗi máy dừng. khi bị lỗi dừng điều khiển không tắt được phải tắt attomat sau đó bật lại máy vẫn bị lỗi như vậy. Em đã thay cảm biến dàn lạnh nhưng vẫn không được\( Cảm biến dàn lạnh 7.76K em thay đúng chị số\)](#)
- [GA-H61M S2V B3 MẤT VCORE](#)
- [khi nạp gas cho tu - nạp gas xong tu lam lanh bin thuong nhuong sau 1 thoi gian dan nong khong nong dan lanh khong lanh neu kim dong ho ap suat chi ve vach chan khong nạp gas cho tu thi dan nong co nong dan lanh khong lanh](#)
- [main gigabyte h61m-s1 - không kích được nguồn](#)
- [main h61m-p20 \(g3\) - main boot bình thường, winpe vào bình thường, cắm hdd vào bios vẫn thấy nhận nhưng k thể nào boot được từ hdd mà chỉ thấy dấu - nhấp nháy ở góc trái phía trên màn hình.](#)
- [máy tính của m dùng 2 cây ram 128mb, cpu chắc của intel lúc còn dùng FDD, máy bị lỗi như thế này: + khi cắm dây nguồn vào bộ nguồn, máy tự chạy + nguồn, quạt cpu chạy mà màn hình không lên + đèn bàn phím chớp cái mất luôn \( màn hình ok không bị hư gì hết, mình đem qua màn hình và bàn phím khác thử rồi\) mà nó vẫn không lên màn hình + bàn phím không cháy + trên main không có hiện tượng bị phù tụ gì hết, mình đã tháo 2 cây ram, cpu ra vệ sinh sách sẽ và cắm dây cáp vào thật chắc rồi v=> vậy máy tình m bị gì vậy các bạn, mong các bạn giúp đỡ, mặc dù đầu năm , nhưng m mong sẽ có bạn oline cảm ơn cả nhà - bật máy nguồn và quạt chíp chạy](#)
- [tu lanh samsung - tu bi nghet chet loc, da thay loc moi roi thay cap moi,thoi sach dan nong dan lanh,roi can cap,roi hut chan khong,roi nạp gas...da thuc hien day du cac buoc nhưng tu van kem lanh.da kiem tra bo xa van hoat dong tot,kiem tra dan lanh thi tuyet bam khong dieu,hoi lanh thay ra it,khi nạp gas ap chi len co 4psi chạy một vài giờ](#)

Tài liệu này được tải từ website: <http://linhkienthaomay.com>. Zalo hỗ trợ: 0389937723

áp suất giảm xuống con không và có dòng xuống ở cuối đường hút ...đã thu đủ cách nhưng vẫn không đủ lạnh...huhuhu...

10. tu lạnh sanyo - tủ lạnh chạy bình thường...gas lên dàn nóng đều nhưng gas chỉ lên 1 co dàn lạnh đợi 20phut vẫn vậy. z là máy bị tuột bơm hay bị nghẹt z các bạn??? với lại cho mình hỏi tủ lạnh chạy bao lâu thì gas lên đầy dàn???
11. tủ toshiba - máy đã để lâu 1 thời gian.. giờ chạy lại nhưng không lạnh. lốc vẫn chạy bình thường dàn nóng không nóng, dàn lạnh không có hơi lạnh, lốc chạy sờ đầu đầy 1 lúc thì thấy nóng và lốc nóng dần lên
12. tủ lạnh vtb quá gio vn - tu bị thủng dàn nóng, mình đã thay dàn mới, khi bơm ga thay dàn nóng, nóng nua dàn con nua dàn vệ phin kg nóng.đau dàn lạnh có it tuyết bám.mình đã kiểm tra 2dàn nónglạnh thay kg bị tuc.