

Mấy hôm nay, đua đòi nhập thử CPU tải giả về xài thử. Kết quả trên cả mong đợi:

Bình thường, khi kiểm tra mainboard:

- Cắm nguồn (chưa gắn CPU) kích thử: nguồn chạy -> Mạch kích nguồn OK.

- Gắn CPU vô một tay sờ CPU, một tay kích nguồn:

+ Nóng --> tắt nguồn ngay --> có Vcore.

+ Nguội --> không có Vcore --> một đây; Tháo CPU ra, chuẩn bị câu VID để kiểm tra mạch VRM; trước tiên phải tra datasheet, tra bảng VID rồi tìm chân tương ứng câu dây... phức tạp.

Bây giờ có CPU tải giả quá trình như sau:

Tiếp theo chỗ: một đây; Tháo CPU ra,... nhưng không làm theo hướng đó mà lấy con CPU tải giả ra gắn vô, kích nguồn: thật ngạc nhiên card test báo C0 (như thể gắn CPU thật mà CPU chưa chạy). Đo thử áp Vcore (ngay trên lưng CPU tải giả có check point để đo) có 1V75, đo thử tại đầu cuộn dây cũng có 1V75 vậy là mạch VRM OK. Thử lại với CPU thật: nguội ngắt, đo áp Vcore tại đầu cuộn dây =0V như mạch VRM chưa chạy???

Tại sao ??? Một chút suy nghĩ... có thể khi gắn CPU thật vô đường VID không hồi tiếp về gây nhầm lẫn là chưa gắn CPU hoặc CPU lỗi nên mạch VRM tự động cua. Tháo CPU thật ra, vệ sinh lại socket cắm CPU, cắm CPU vô lại (lắc cần gạt vài cái cho ăn chân) kích nguồn: CPU nóng --> vậy là cứu được một bàn thua trong thấy. Nếu không thì đề mạch VRM ra mà đập chắc tới sáng.

Từ rầy về sau: trong bài viết hướng dẫn sửa mainboard của mình: kiểm tra Vcore phải bằng CPU tải giả.



(☺☺☺) ♡ LinhKienThaoMay.Com ♡

Từ rày về sau: trong bài viết hướng dẫn sửa mainboard của mình: kiểm tra Vcore phải bằng CPU tải giả.

Và cũng từ rày về sau! ai muốn test VCore thì phải đặt anh Vinh một bộ 478 và 775, còn dòng i7 thì bóc lịch đợi vài tháng nữa!

hi hi!

(☺☺☺) ♡ LinhKienThaoMay.Com ♡

Dĩ nhiên nếu thích, còn không thì làm theo cách truyền thống vậy 😊

(☺☺☺) ♡ LinhKienThaoMay.Com ♡

anh vinh ko nói giá làm sao anh e bit để mua nè 😊

(☺☺☺) ♡ LinhKienThaoMay.Com ♡

Cái này đã có hàng:



(☺☺☺)☑ ♥ LinhKienThaoMay.Com ♥

bài viết này rất hay , có ý nghĩa cực kỳ luôn hoan hô bác

(☺☺☺)☑ ♥ LinhKienThaoMay.Com ♥

Bài này đã 5 năm rồi, đào mộ cổ.

(☺☺☺)☑ ♥ LinhKienThaoMay.Com ♥

hì đúng là 5 năm rồi em nhìn ngày post là biết rồi , nhưng giờ em mới đọc thấy và em thấy cái bệnh này y chang em đã gặp , và kết quả là ra sức cày VRM , em thấy mở rộng tầm hiểu biết từ bài này , và nó có ý nghĩa rất lớn với em thank bác nhiều nhé

(☺☺☺)☑ ♥ LinhKienThaoMay.Com ♥

GIÁ CỦA 2 CÁI NÀY BAO NHIÊU ANH? TỪ THỜI XA XƯA CÒN SỬA MAIN PC ĐỂ BÀN CÓ DÙNG NÓ, TỚI NGÀY NÀY NGÀY NAY CHUYỂN SANG LAPTOP THÌ VỨT EM NÓ ĐÂU RỒI, GIỜ THẤY CHỈ LÝ MUỐN MUA LẠI , NÊN CÓ GÌ EM ĐẶT EM MUA!

(☺☺☺)☑ ♥ LinhKienThaoMay.Com ♥

70k chỉ còn loại 775

478 hết hàng

(☺☺☺)☑ ♥ LinhKienThaoMay.Com ♥

anh Vinh cho em hỏi bài viết anh đo cpu tải giả áp 1,75V nhưng sao em dùng một main đang chạy tốt test bằng cpu tải giả áp có 1,3V. em xin hỏi thêm là trên cpu tải giả loại sk775 có đo được áp clk không? điện áp là bao nhiêu? em dùng cpu tải giả thì hầu như tất cả các áp đều bằng nhau

(☺☺☺)☑ ♥ LinhKienThaoMay.Com ♥

Clock là xung, phải đo bằng máy đếm xung chứ đo áp ích gì ???

Tài liệu này được tải từ website: <http://linhkienthaomay.com>. Zalo hỗ trợ: 0389937723

Đã gọi là tải giả thì bạn dùng main OK đo được 1.3V thì có nghĩa là nó sẽ cho ra 1.3V (Tùy con, tùy thẳng sản xuất thôi)

Bài viết này năm 2009 rồi mà.

(☺☺☺) ♥ LinhKienThaoMay.Com ♥

Em hỏi ngu phát : tải giả 775 chân nào là chân BCLK1,2, CPURST và vccpll.

(☺☺☺) ♥ LinhKienThaoMay.Com ♥

Sao không chịu khó tra Datasheet bạn.

(☺☺☺) ♥ LinhKienThaoMay.Com ♥

Mấy hôm nay, đua đòi nhập thử CPU tải giả về xài thử. Kết quả trên cả mong đợi:

Bình thường, khi kiểm tra mainboard:

- Cắm nguồn (chưa gắn CPU) kích thử: nguồn chạy -> Mạch kích nguồn OK.

- Gắn CPU vô một tay sờ CPU, một tay kích nguồn:

+ Nóng --> tắt nguồn ngay --> có Vcore.

+ Nguội --> không có Vcore --> mệt đây; Tháo CPU ra, chuẩn bị câu VID để kiểm tra mạch VRM; trước tiên phải tra datasheet, tra bảng VID rồi tìm chân tương ứng câu dây... phức tạp.

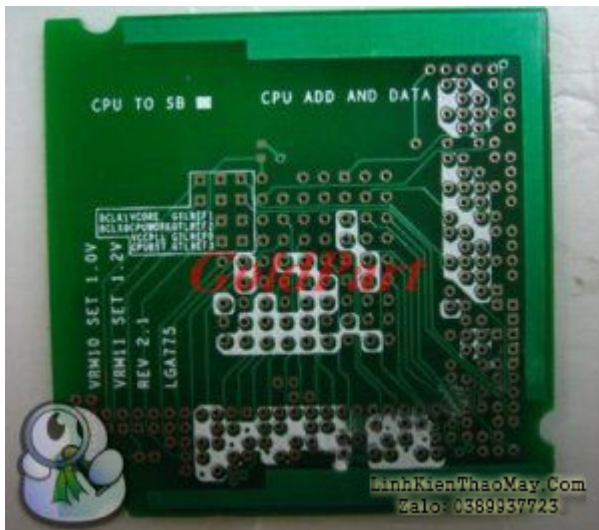
Bây giờ có CPU tải giả quá trình như sau:

Tài liệu này được tải từ website: <http://linhkienthaomay.com>. Zalo hỗ trợ: 0389937723

Tiếp theo chỗ: một dây; Tháo CPU ra,... nhưng không làm theo hướng đó mà lấy con CPU tải giả ra gắn vô, kích nguồn: thật ngạc nhiên card test báo C0 (như thể gắn CPU thật mà CPU chưa chạy). Đo thử áp Vcore (ngay trên lưng CPU tải giả có check point để đo) có 1V75, đo thử tại đầu cuộn dây cũng có 1V75 vậy là mạch VRM OK. Thử lại với CPU thật: nguội ngắt, đo áp Vcore tại đầu cuộn dây =0V như mạch VRM chưa chạy???

Tại sao ??? Một chút suy nghĩ... có thể khi gắn CPU thật vô đường VID không hồi tiếp về gây nhầm lẫn là chưa gắn CPU hoặc CPU lỗi nên mạch VRM tự động của. Tháo CPU thật ra, vệ sinh lại socket cắm CPU, cắm CPU vô lại (lắc cần gạt vài cái cho ăn chân) kích nguồn: CPU nóng --> vậy là cứu được một bàn thua trong thấy. Nếu không thì đề mạch VRM ra mà đập chắc tới sáng.

Từ rầy về sau: trong bài viết hướng dẫn sửa mainboard của mình: kiểm tra Vcore phải bằng CPU tải giả.



có cpu tải giả socket 1150 và 1155 chưa anh Vinh?

TRUNG TÂM SỬA CHỮA ĐIỆN TỬ QUẢNG BÌNH

MR. XÔ - 0901.679.359 - 80 Võ Thị Sáu, Phường Quảng Thuận, tx Ba Đồn, tỉnh Quảng Bình

Tài liệu này được tải từ website: <http://linhkienthaomay.com>. Zalo hỗ trợ: 0389937723

GIÁ RẺ

NHANH CHÓNG

LINH KIỆN CHÍNH HÃNG

SANYO ELEC MSUNG
Panasonic TOSHIBA BISHI



TRUNG TÂM SỬA CHỮA ĐIỆN TỬ XÔ NGUYỄN

- Dịch vụ sửa chữa điện tử tại nhà
- Cung cấp linh kiện điện tử
- Tư vấn lắp đặt nhà thông minh

Đc: Quảng Thuận, tx Ba Đồn,
tỉnh Quảng Bình - 0901.679.359

☺☺☺☺ ♥ LinhKienThaoMay.Com ♥

E có mua con tải giả 775 này nhưng chưa rành cách đo. Nhờ mọi người chỉ giáo.



☺☺☺☺ ♥ LinhKienThaoMay.Com ♥

máy diễn đàn đều xài bản tiếng Anh, cho dễ xài.

Các bài viết tương tự:

- [đầu karaoke ariang 36l - chào các anh chị em trên diễn đàn,em là thành viên mới mong mọi người chỉ giáo chút kinh nghiệm,e có cái ariang khi chạy đĩa midi thì mỗi khi qua bài kế tiếp nghe có tiếng sôi xịch xịch nhẹ.](#)
- [GA-EP31-DS3L - kon này bị cái bệnh là lắp con cpu tải giả thì có reset điện áp VRM 1.2v.cắm cpu thật thì treo reset điện áp VRM 1.5v.các nguồn đầy đủ hết.bỏ qua vụ bios vì em đã nạp lại bios rồi thay cả bios khác nữa mong anh em chỉ giáo dùm ạ](#)
- [Happy new year... E xin gửi lời chúc năm mới tới a Chuyên, a Thaihoa ...và tất cả các a e trên diễn đàn năm mới sức khỏe. Năm mới phát lộc phát tài ... - Hôm nay e mới đi làm khai xuân ah . Công việc ngày đầu xuân đã có việc và thành công . Rất vui và mong năm mới phát triển hơn...](#)
- [MAIN ASUS G41C-MLX - Gắn tải giả có nguồn Vcore, CLK+- có, PWR, CPU-RST đủ, các nguồn khác ok. Gắn CPU thật kích ngắt ngay, tháo dây 4pin kích nguồn bình thường. Kích ép thấy mất Vcore.](#)
- [Main PC - GA-EP31-DS3L - * kon này bị cái bệnh là lắp con cpu tải giả thì có reset điện áp VRM 1.2v.cắm cpu thật thì treo reset điện áp VRM 1.5v.các nguồn đầy đủ hết.bỏ qua vụ bios vì em đã nạp lại bios rồi thay cả bios khác nữa mong anh em chỉ giáo dùm ạ](#)

6. [May in canon LBP 2900 - Máy không báo đèn led khi bật nguồn. kiểm tra đầu tụ có 24V, chân công tắc đóng - Kinh nghiệm sửa chữa hoặc đề nghị giúp đỡ : Ai có kinh nghiệm chỉ giáo em với ạ! cảm ơn !](#)
7. [máy tính của m dùng 2 cây ram 128mb, cpu chắc của intel lúc còn dùng FDD, máy bị lỗi như thế này: + khi cắm dây nguồn vào bộ nguồn, máy tự chạy + nguồn, quạt cpu chạy mà màn hình không lên + đèn bàn phím chớp cái mất luôn \(màn hình ok không bị hư gì hết, mình đem qua màn hình và bàn phím khác thử rồi\) mà nó vẫn không lên màn hình + bàn phím không cháy + trên main không có hiện tượng bị phù tụ gì hết, mình đã tháo 2 cây ram, cpu ra vệ sinh sách sẽ và cắm dây cáp vào thật chắc rồi v=> vậy máy tính m bị gì vậy các bạn, mong các bạn giúp đỡ, mặc dù đầu năm , nhưng m mong sẽ có bạn online cảm ơn cả nhà - bật máy nguồn và quạt chíp chạy](#)
8. [nhạc sống cho các bác yêu nhạc sống - ngày mới việc mới kinh nghiệm mới,..sáng khoái](#)
9. [Panasonic TC21GX28V Ic dán - chạy ên có hình tiếng đầy đủ , được khoảng 30 giây thì tự cúp đèn nguồn chớp xanh đỏ liên tục , cách ly cao áp tải giả thì nguồn bình thường , nhưng đèn nguồn vẫn chớp liên tục , tắt nguồn mở lên lai được chạy vài giây lại bị , có tiếng kêu nguồn đã thay thử hai con ổn áp 3.3 và 1.8 ic nhớ ic tổng , thay thử cao áp kiểm tra xung quanh , vẫn chưa được , nguồn ok , chỉ có nguồn cấp cho hai con ổn áp 3.3 và 1.8 v nhịp nhịp ai có kinh nghiệm chia sẻ dùm em với em cảm ơn ạ](#)
10. [SAM SUNG MODEL CS 21-M16MG - pan mất nguồn không có bóng báo nguồn,đấu tải vào thì nguồn nháy bóng tải đường B+ nhấp nháy...sửa song nguồn không bị nhấp nháy nữa thì hàn hại toàn bộ cắm nguồn vào thì không có bóng báo .màn hình không sáng không có biểu hiện gì.đấu tải thì có tải nhưng bỏ tải ra lại bị mất nguồn..kt nguồn +16.5v,-16.5v,24v,185v đều bị mất...Nguồn 5Q0765,Cao Áp 14A001 và tổng là TDA 9361PS](#)
11. [tải giả cpu socket 1155 - bác nào có hướng dẫn sử dụng tải giả 1155 chỉ em với](#)
12. [tủ lạnh đông tuyết. \(tủ bảo ôn\) - bục giàn. hết ga, mình đã lén giàn nóng riêng. và đã biết giàn nóng bị thủng. giờ mình muốn kiểm tra nguyên giàn lạnh xem có bị thủng ko mà mình ko nghĩ ra cách nào. vì mình mới vào nghề chưa am hiểu và chưa có kinh nghiệm j cả. vì cos một thợ trước đến nhà khách kiểm tra cái tủ này. ong thợ kia phán với chủ nhà là thủng giàn lạnh. giờ mình mới kiểm tra đc mỗi giàn nóng.](#)