

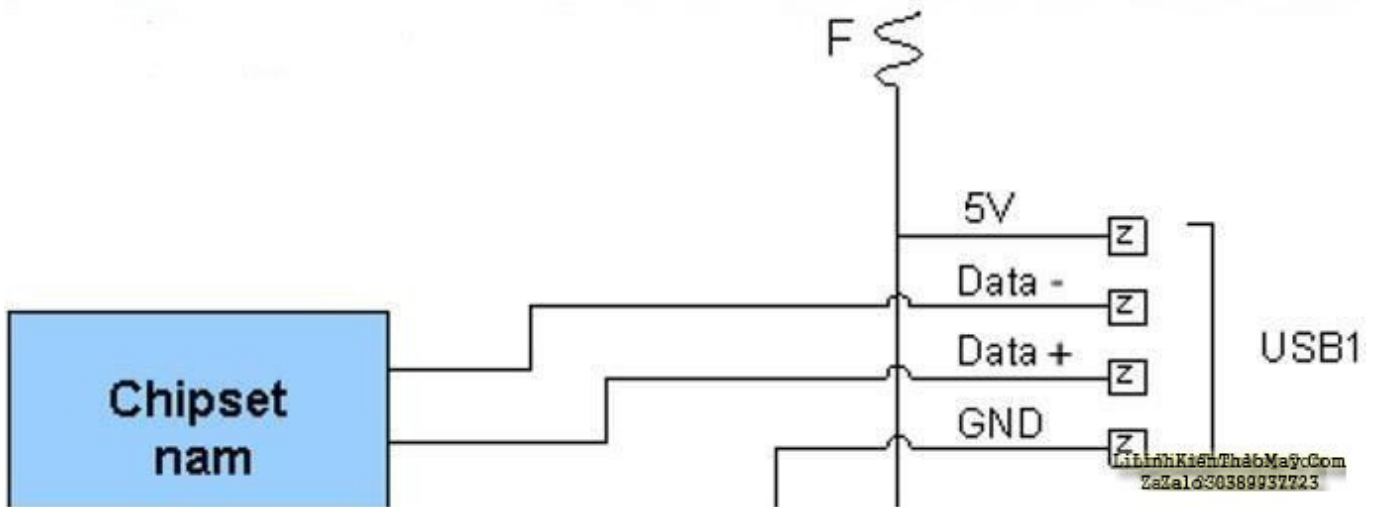
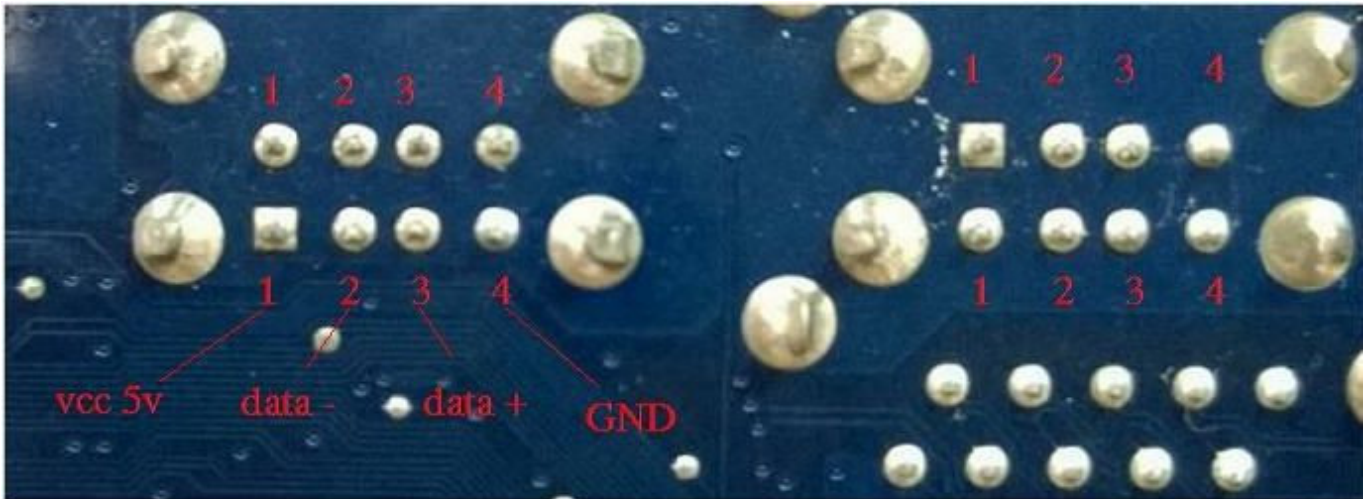
Khi cắm USB vào máy tính và không thấy usb hiện lên thì điều trước tiên bạn cần phải xem lại driver cho chipset của mainboard, cài lại windows, ở bài này mình hướng dẫn về phạm vi phần cứng nên bỏ qua những lỗi này nhé.

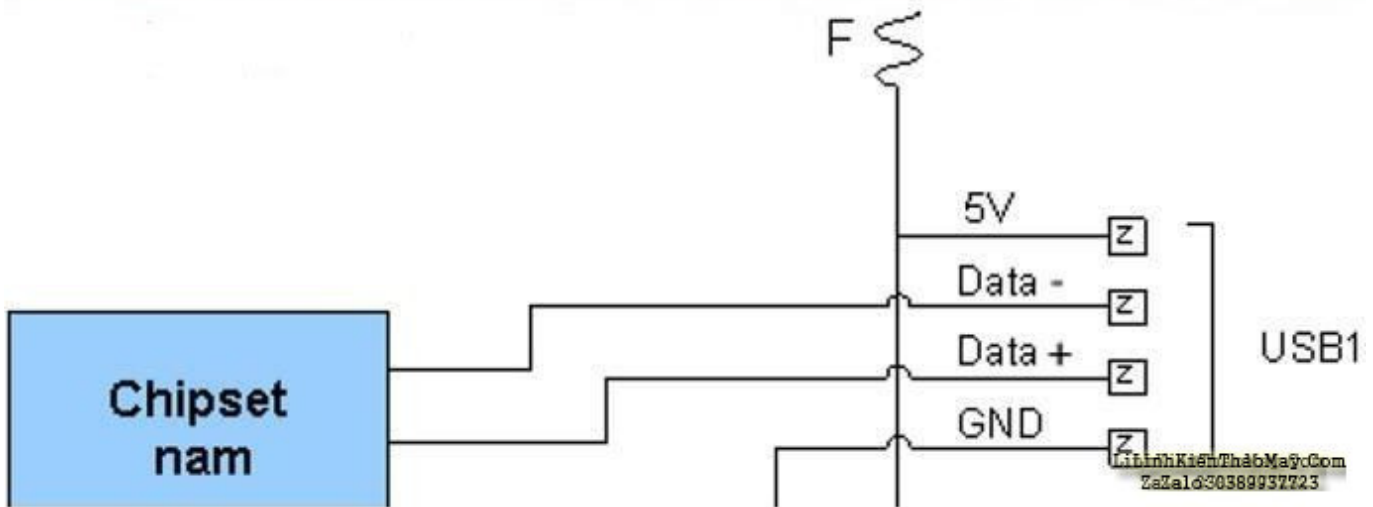
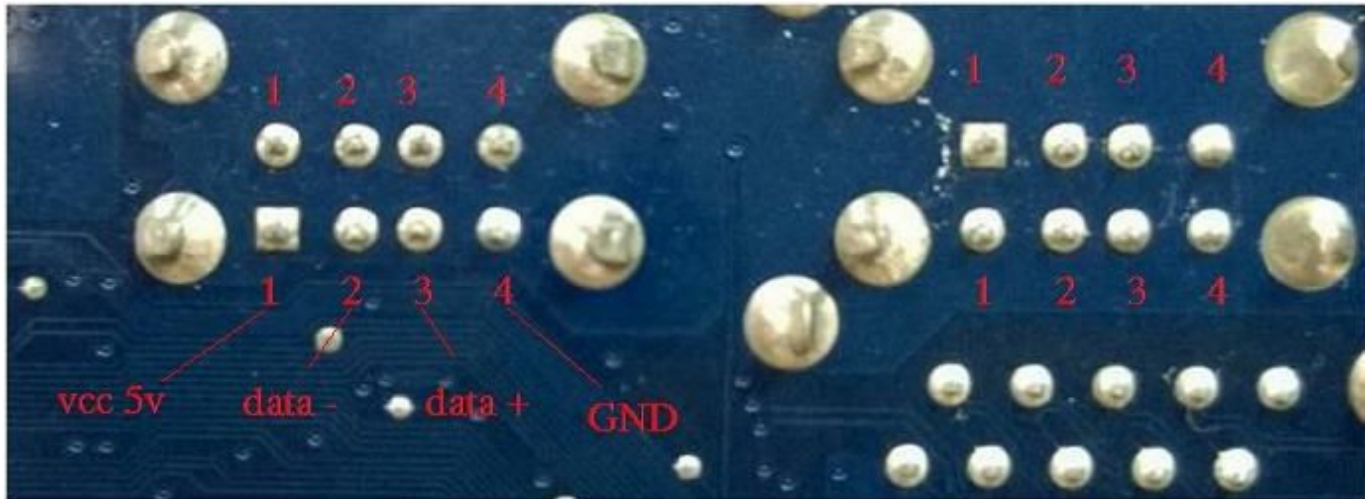
Dấu hiệu khi cắm usb vào máy tính không nhận, cắm usb vào bị treo máy, vào Bios hoặc dos cũng không nhận usb. Thì mainboard đang bị lỗi. Để sửa lỗi mainboard không nhận USB thì anh em cần làm theo các bước từ dễ đến khó.

+Bước 1 : Vệ sinh kỹ lại khe cắm USB, cắm qua cổng USB khác xem có nhận không.

+Bước 2 : Tháo Pin CMOS trên mainboard ra để clear cmos hoặc vào cmos bấm vào load default cmos để những cài đặt trong cmos trở về mặc định ban đầu.

+Bước 3 : Thông thường làm 2 bước trên cho có lệ chứ ít khi hết bệnh, nhưng cũng phải làm cái dễ trước để loại trừ việc sinh thêm bệnh. Anh em tiến hành đo xem chân USB đã có 5V cấp vào chưa, bằng cách lật mặt sau của mainboard lên ngay phần chân usb có 4 chân : chân VCC ( cấp nguồn 5v) data - , data + và chân mass (GND) . 2 chân data nằm giữa, còn lại 2 chân 2 bên là chân vcc và chân mass, để xác định chân mass thì anh em tiến hành đo thông mạch bằng cách chỉnh đồng hồ đo ôm về thang X1. Đặt 1 que vào chân usb và 1 que vào mass (cổng LAN, ốc, các vị trí bắt ốc) nếu kim đồng hồ về 0 thì đó là chân mass. Suy ra chân kia là chân VCC. Để đo xem cổng VCC của USB có 5v không bằng cách chỉnh đồng hồ đo về thang 12v DC, que đen cắm mass, que đỏ cắm vào cổng VCC nếu có 5V thì usb có điện áp, nếu không có thì tiến hành thay con trở 0 ôm (cầu chì) nằm gần đó. Xác định cầu chì bằng cách dò thông mạch từ cổng VCC ra.

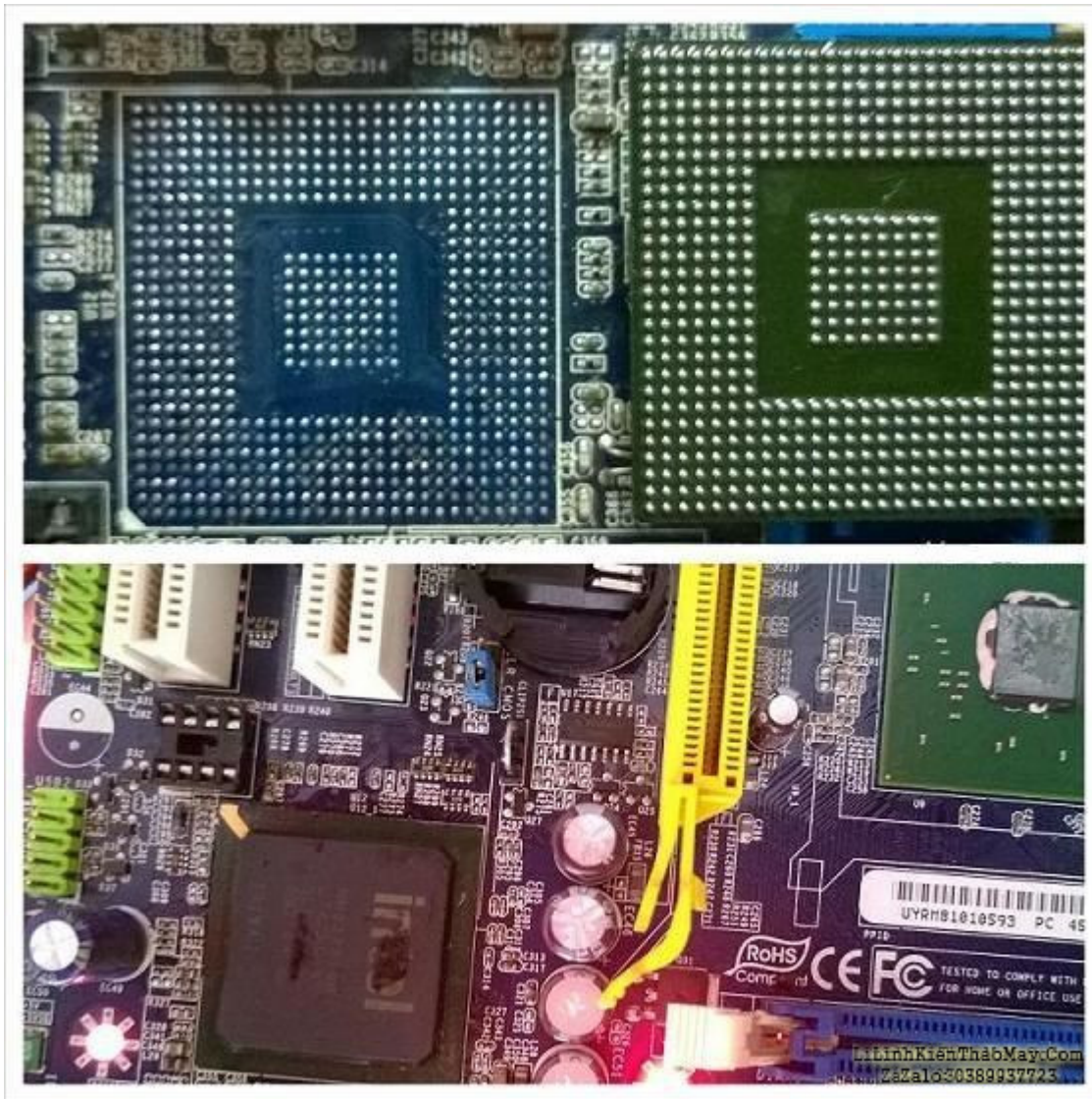


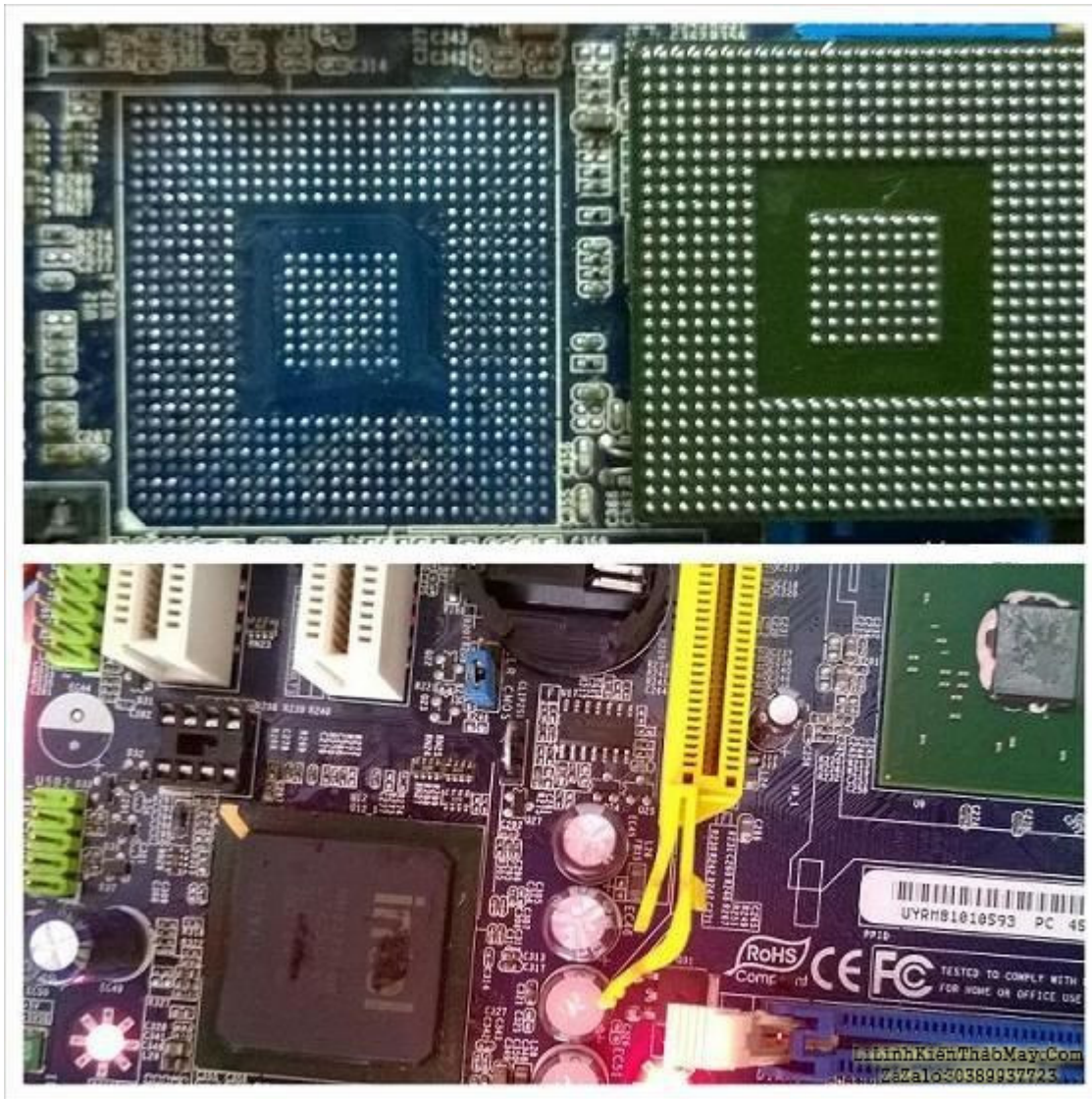


Sơ đồ chân USB

+Bước 4 : Nếu đo thấy có 5v cấp cho USB thì bước này cần phải nạp lại bios cho mainboard. Nạp bios thì cần có máy nạp, hoặc có thể update bios trong windows hoặc DOS nếu mainboard đó hỗ trợ.

+Bước 5 : Cổng USB do chipset nam quản lý, chân data + và - đi qua tụ lọc và vào thẳng chip nam. Nếu có sơ đồ của mainboard thì dò và xả bỏ các con tụ đó để loại trừ (nhưng rất ít khi gặp phải). Bây giờ anh em tiến hành hấp lại chân chip nam (lắc lại chân). Hấp lại chân chip nam bằng đèn hồng ngoại nếu không có máy đóng chip. Mình đã hướng dẫn ở bài này : Thay chip nam bằng đèn hồng ngoại anh em vào tham khảo. Sau khi hấp lại chip nam không được thì bắt đầu tiến hành thay chip nam. Đây là hình ảnh chip nam đã tháo ra khỏi mainboard và chip nam mới đã được làm chân và đóng vào mainboard.





Làm chân và thay chip nam

TRUNG TÂM SỬA CHỮA ĐIỆN TỬ QUẢNG BÌNH

MR. XÔ - 0901.679.359 - 80 Võ Thị Sáu, Phường Quảng Thuận, tx Ba Đồn, tỉnh Quảng Bình

GIÁ RẺ

NHANH CHÓNG

LINH KIỆN CHÍNH HÃNG



TRUNG TÂM SỬA CHỮA ĐIỆN TỬ  
XÔ NGUYỄN

- Dịch vụ sửa chữa điện tử tại nhà
- Cung cấp linh kiện điện tử
- Tư vấn lắp đặt nhà thông minh

Đc: Quảng Thuận, tx Ba Đồn,  
tỉnh Quảng Bình - 0901.679.359

Anh em chú ý lúc thay chip nam thì nên tháo pin, tụ gần chip nam, tháo tản nhiệt chip bắc, mở nắp cài socket cpu (tránh lúc làm chip nam hở chân socket). Chip nam sau khi thay vào,

để nguội và dùng xăng thơm vệ sinh sạch sẽ và đã nhận USB.



Mainboard đã nhận USB sau khi thay chip nam

Kết luận : Thông thường sửa lỗi mainboard không nhận usb mình chỉ kiểm tra 2 cái. Đó là đo điện áp cấp cho usb nếu không có thì thay điện trở 0 ôm. Nếu có thì mình tiến hành thay chip nam là đã thành công. Thường 10 cái thì 9 cái phải thay chip nam chứ hấp lại chân, nạp bios hay xả bỏ tụ lọc cũng không ăn thua. Nhưng anh em mới làm thì nên cẩn thận theo từng bước trên tránh tình trạng bắt sai bệnh và sinh thêm pan nếu làm không chuẩn. Chúc anh

em thành công.

## Các bài viết tương tự:

1. [Cách sửa mainboard không nhận tất cả cổng USB](#)
2. [Chia sẻ sửa chữa HUAWAI GR5 2017 không sạc được và không nhận USB](#)
3. [Đầu DVD ô tô mosfet 50x4 - Hôm trước em cắm sạc qua cổng usb sạc điện thoại.sáng hôm sau em mở đĩa k chạy nữa.cho đĩa vào,ra vẫn đc mà k đọc đĩa.moto quay đĩa k quay.mắt k phát laze,kiểm tra nguồn 5v,1.2v,3,3v vẫn đủ ạ.mọi chức năng chuyển mạch vẫn tốt.radio van tốt.giờ k chạy đĩa,usb,thẻ k đọc đc nữa,máy chạy chip SPHE8202S](#)
4. [Đầu dvd xe tải. - Đợt trước làm con này bị ko đọc usb, ko đọc đĩa, thay tổng đã chạy tốt. Chjêu nax khách đến lấy thử cho khách thì usb đọc, đĩa thì ko nhận đưa đĩa vào nó ko kéo đĩa vào ko nhận lệnh .huhu chán wá](#)
5. [laptop JDL máy của Nhật sài điện 110v - nhận cây máy JDL nguyên con của Nhật dùng điện 110v máy bị lỗi không nhận ổ HDD báo enter password thủ dùng đĩa, usb, ổ HDD di động để cài win hoặc ghosh lại đều không được nó không cho vào chế độ boot , lắp ổ hdd bên máy khác đang chạy tốt nó kg nhận, sao đó lắp lại ổ hdd đó vào máy củ trước đó nó cũng báo bass hdd luôn, làm hư hết mấy cái ổ cứng rồi. pin mod đã tháo ra thử rồi. thấy bệnh lạ quá nên up lên diễn đàn để mong sự giúp đỡ của các tiền bác đi trước xin chia sẻ .](#)
6. [main GIGA G41 - nhận usb bình thường cả trên win và bios, nhưng không nhận chuột, phím USB.cả trên win và bios. mặc dù đã enable trong bios hết rồi.cũng đã cài lại win rồi. đo vẫn có 5v](#)
7. [Main Gigabyte - 945gzm-s2 - Chưa kích nguồn chip nam va chip sound nong ran, khai dong vao win khong nhan sound va usb, chay khoang 1 tieng khai dong lai](#)
8. [Main MSI 915 - main không nhận usb, ic card sound nóng, cắm loa không có tiếng.](#)
9. [máy canon 2900 - không nhận cáp USB](#)
10. [panasonic hai chiều - máy không nhận điều khiển , đã thay điều khiển khác nhưng vẫn không nhận. khi ấn điều khiển thì màn hình điều khiển bị mờ như kiểu hết pin nhưng thay pin mới vẫn không được .mong các huynh chỉ giáo.](#)
11. [Thay cổng vga - ps2 - usb cho mainboard](#)
12. [toi co may in canon2900 khi ket noi may tinh thi bao co nhan USnhung khong ket noi dc voi may in va may tinh khong tim dc thiet bi B nhưng khong ket noi dc voi may in va may tinh khong tim dc thiet bi - toi co may in canon2900 khi ket noi may tinh thi bao co nhan USnhung khong ket noi dc voi may in va may tinh khong tim dc thiet bi B nhưng khong ket noi dc voi may in va may tinh khong tim dc thiet bi](#)