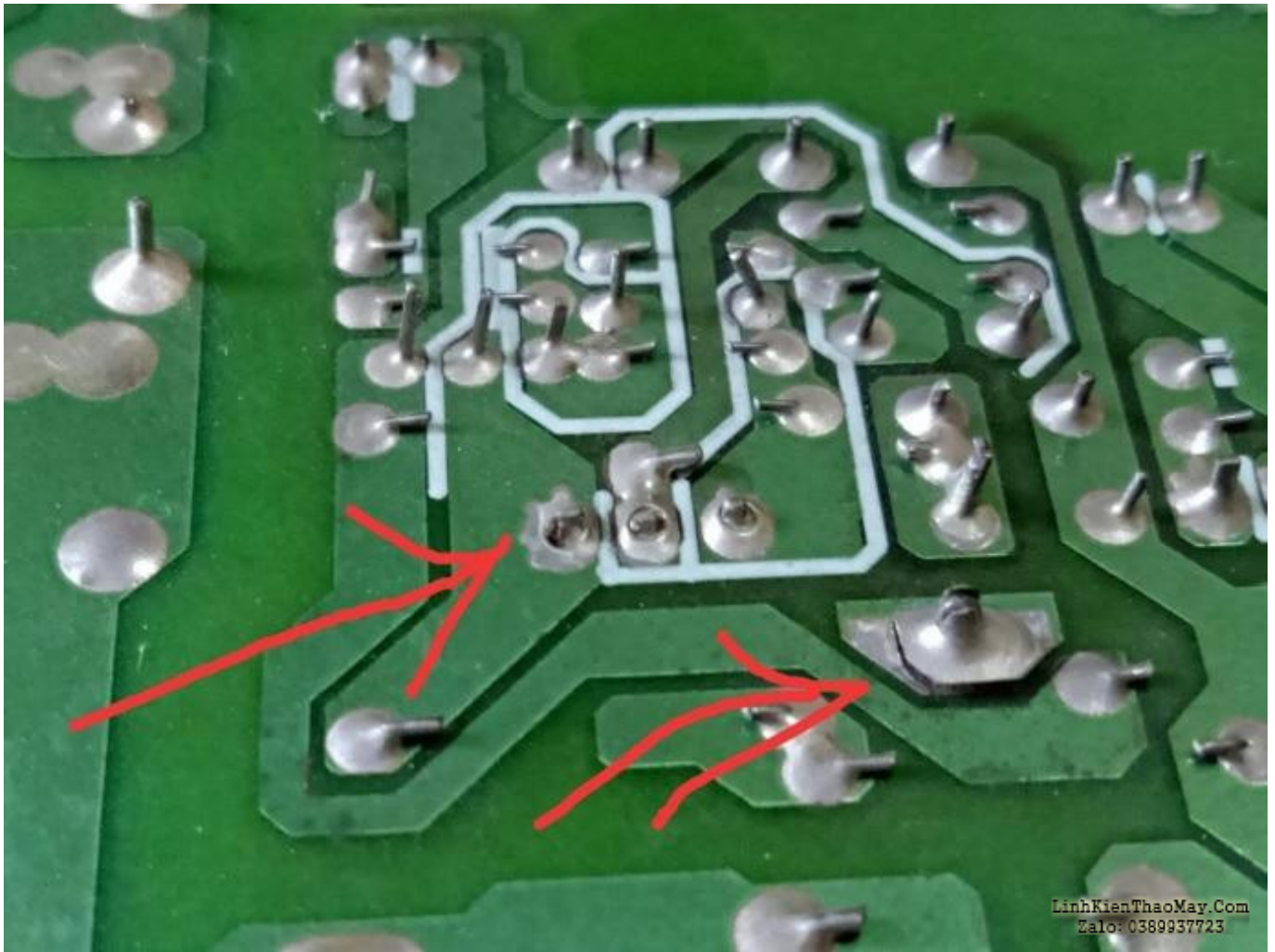




SMPS này đã bị hư và sau khi mở và làm sạch nó, quan sát thấy có một tụ điện bị nổ ở phía thứ cấp và rất nhiều chất hàn khô.



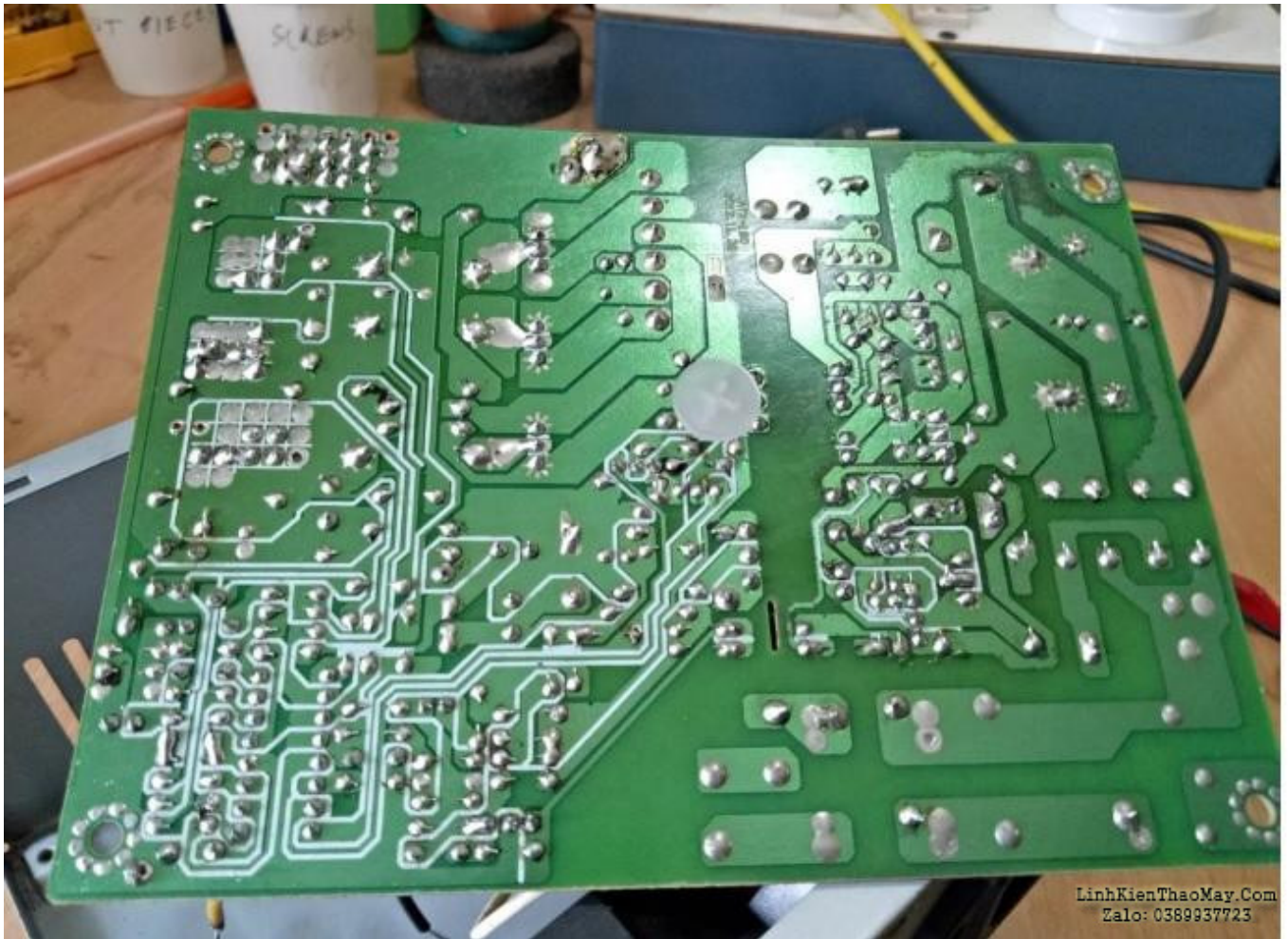


Khi ESR của hai tụ điện bình chứa, 330uF / 200V nằm ngoài phạm vi, được loại bỏ và khi kiểm tra, hãy xem các kết quả mà mình tìm thấy:



Đã thay thế hai nắp và cũng đã hoàn thành việc sửa lại tất cả các điểm hàn trên bảng. mình thường bắt đầu từ phần đầu vào AC và làm theo bản vá cho đến khi mình đến điểm cuối cùng trên bảng.

Thông thường mình hoàn thành công việc này trong vòng khoảng 30 phút hoặc thậm chí đôi khi ít hơn. Nhìn vào độ sáng bóng trên PCB sau khi làm sạch kỹ, hàn khô miếng vá và một lần làm sạch khác để loại bỏ chất trợ dung.



TRUNG TÂM SỬA CHỮA ĐIỆN TỬ QUẢNG BÌNH

MR. XÔ - 0901.679.359 - 80 Võ Thị Sáu, Phường Quảng Thuận, tx Ba Đồn, tỉnh Quảng Bình

GIÁ RẺ

NHANH CHÓNG

LINH KIỆN CHÍNH HÃNG



SANYO ELEC  
Panasonic TOSHIBA BISHI

## TRUNG TÂM SỬA CHỮA ĐIỆN TỬ XÔ NGUYÊN

- Dịch vụ sửa chữa điện tử tại nhà
- Cung cấp linh kiện điện tử
- Tư vấn lắp đặt nhà thông minh

Đc: Quảng Thuận, tx Ba Đồn,  
tỉnh Quảng Bình - 0901.679.359

SMPS đã được kiểm tra và cho thấy hoạt động hoàn toàn tốt và vừa vặn!





mình thường sử dụng cốc giấy dùng một lần để đựng ốc vít và dây cắt của các linh kiện.

### Các bài viết tương tự:

- [bếp từ midea MISV21DQ - bác chuyên ơi bác có sửa bếp từ ko giúp cháu với, hiện tượng là cắm điện vào đèn vẫn báo và kêu tí tít 1 cái báo bình thường nhưng bật nút nguồn ko đc, cháu hàn kỹ lại bo bàn phím mà ko đc, đo điện trở dán ko đứt, cháu dùng máy khò khò nóng lên thì bấm bật nguồn bình thường, để nguội lại không bấm đc nữa hix](#)
- [chào các thành viên mình mới làm thêm máy giặt tủ lạnh - mới nhận con máy giặt AW-E920Lv cọn chế độ giặt và cấp nước\(ko vắt và xả\)thì máy giặt xong tự tắt máy được,,còn nếu chọn giặt có vắt có xả máy giặt xong các quá trình thì ko tự tắt được chỉ hiện về 0 phút nhưng ko tắt\(tắt là tắt nguồn \)](#)
- [dạ em có con quạt hơi nước hiện tượng các nút ok riêng nút nguồn ko hư hỏng bấm ko tác dụng,,khi bấm nút tắt ko tác dụng bấm nút này đèn led hiển thị của các nút yếu đi,,mạch in dẫn tới nút ăn thẳng vào vi xử lý ko qua trở,,,,em chưa kiểm tra nguồn - laojij quạt này\(quạt hơi nước\) cắm nguồn bấm nút chức năng số\(tốc độ\),hoặc quay hoặc hện giờ hoặc tạo âm vẫn bình thường riêng nút tắt ko tắt đc,,nguyên bản là tắt đc nhưng giờ là ko tắt đc](#)
- [em mới mua ve chai 4 vĩ crt 5 vĩ bếp từ 1 nguồn ATX mới và được em vang sài gòn chạy \(BL 0306 ,,50k\) về sửa,,test thử karaoke - chỉnh vẫn chưa chuẩn lắm,,](#)
- [Main PC-g31 b - Mong tất cả các đồng nghiệp giúp đỡ mình.hiện em nó khởi động không lên màn hình.led báo cây đang hoạt động kg sáng.quạt cpu vẫn quay.cpu và chip bắc,nam vẫn nóng.ram bình thường.các bạn cho mình hướng để sửa chữa em nó nhé.cây này của mình.nên mình muốn tự sửa và đi sâu vào main.minh chuyên tivi.](#)

6. [máy giặt sanyo \(aqua\) ASW 80VT - Máy bấm nút nguồn không lên . mình đã kiểm tra nút ấn vẫn tốt nguồn 5v vẫn có. mình đã thay thạch anh chạy ok được khoảng 3 ngày . nay nó lại bị lại mặc dù mình đã thay lại thạch anh và mình kiểm tra 2 chân thạch anh 4M 1 chân là 5v chân còn lại là gân 1V . mình đang tập tẹ tụ học sửa bo mạch mong anh em giúp đỡ](#)
7. [máy giặt electrolux EWF549 - máy giặt electrolux 5,5kg chỉ có 2 nút ấn là start và nút ấn chọn tốc độ và núm xoay chọn chương trình . máy cấp nước giặt được khoảng 5 đến 7 phút là mất nguồn. rút điện ra cắm lại thì lại có điện và giặt được khoảng 5 đến 7 phút lại mất điện . chưa thực hiện được 1 chu trình giặt- xả vắt thì mất nguồn](#)
8. [máy giặt panasonic F70A6 lồng đứng - + máy bật nguồn để khoảng 30s máy tự động kéo xả .nhưng khi bật chạy thì lại ngắt xả và cấp nước giặt bình thường nhưng đến lần giặt thứ 2 thì lại tự động kéo xả và cấp nước nhưng khi nhắc canh của hoặc ấn tạm dừng sau đó bấm lại thì lại hoạt động bình thường](#)
9. [Thợ sửa tivi - E là thợ điện tử chuyên đi lắp ráp và sửa chữa điện máy-điện tử, mọi người biết ai đang cần và tuyển thợ thì chỉ giúp e vs ạ, 01638078723](#)
10. [Ti vi samsung slim cs 21z45ml - Co hình trên dưới . E đã kt và thay thử 7845 , diode đường 16v , tụ và các R sung quanh . Nhưng vẫn không có gì mới lạ .](#)
11. [Tủ quây SANAKY - chiếc tủ quây SANAKY cắm điện chạy bình thường nhưng ở phía dưới đáy tủ không lạnh , không làm đá đc ,ở trên mặt kính tủ bị đóng tuyết gân tấm kính](#)
12. [tuyển thợ phụ sửa chữa điện tử- điện lạnh\(ưu tiên thợ điện tử muốn học thêm điện lạnh\) - tuyển thợ sửa chữa điện tử - điện lạnh\(ưu tiên thợ điện tử muốn học thêm điện lạnh,và ngược lại\)có chỗ ăn ở+lương thỏa thuận](#)