

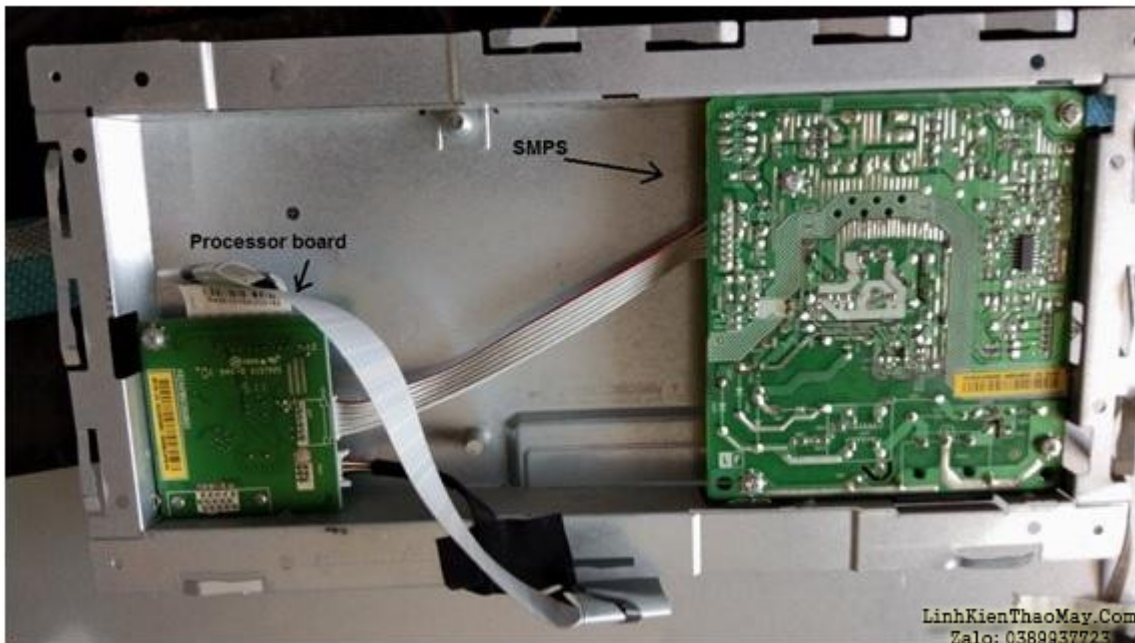


Đã nhận Màn hình Dell thông báo Sự cố Không có nguồn & Không có đèn LED Chỉ báo nguồn. Đã kiểm tra dây nguồn cho cáp liên tục là ok. Để kiểm tra thêm, mình đã mở màn hình để kiểm tra trực quan từ bên trong.

Để mở màn hình LCD, trước tiên hãy tháo chân đế, sau đó lật khung Bezel của màn hình bằng cách kéo các ngón tay (Không bao giờ sử dụng công cụ cạy, nếu không màn hình sẽ bị hư)



Sau khi tháo khung bezel, mình đã rút linh kiện hiển thị ra khỏi vỏ và tháo linh kiện PCB.



Đã xóa Đơn vị Nguồn xung SMPS để kiểm tra trực quan



Hình ảnh Không tìm thấy thiệt hại vật chất nào.

Mọi thứ có vẻ ổn. Về mặt mối hàn, mình tìm thấy nhiều điểm hàn bị khô nên trước khi tiến hành kiểm tra điện áp mình đã hàn lại những điểm không tốt đó.

Tài liệu này được tải từ website: <http://linhkienthaomay.com>. Zalo hỗ trợ: 0389937723



TRUNG TÂM SỬA CHỮA ĐIỆN TỬ QUẢNG BÌNH

MR. XÔ - 0901.679.359 - 80 Võ Thị Sáu, Phường Quảng Thuận, tx Ba Đồn, tỉnh Quảng Bình

GIÁ RẺ

NHANH CHÓNG

LINH KIỆN CHÍNH HÃNG



TRUNG TÂM SỬA CHỮA ĐIỆN TỬ XÔ NGUYỄN

- Dịch vụ sửa chữa điện tử tại nhà
- Cung cấp linh kiện điện tử
- Tư vấn lắp đặt nhà thông minh

Đc: Quảng Thuận, tx Ba Đồn,
tỉnh Quảng Bình - 0901.679.359

Sau khi hàn lại những điểm hàn kém đó, mình kết nối thiết bị với nguồn điện và bật công tắc BẬT và mình thấy đèn báo LED được BẬT và có màn hình hiển thị.





Kết luận: Nếu bạn tìm thấy quá nhiều vết hàn khô trên mạch, đừng lãng phí thời gian sử dụng đồng hồ vạn năng để kiểm tra điện áp và kiểm tra linh kiện.

Các bài viết tương tự:

- [âm ly jangua - con âm ly của em lâu ko nghe giờ bỏ ra hát thì vặn to volume master hoặc vặn to volume mic vặn cả nút Hi của mic và mater thì sôi to rít nhưng ko hú,,,,sôi lắm rít lắm,,muốn hát mà ko dc hát,,](#)
- [bếp từ midea MISV21DQ - bác chuyên ơi bác có sửa bếp từ ko giúp cháu với, hiện tượng là cắm điện vào đèn vẫn báo và kêu tí 1 cái báo bình thường nhưng bật nút nguồn ko đc, cháu hàn kỹ lại bo bàn phím mà ko đc, đo điện trở dán ko đứt, cháu dùng máy khò khò nóng lên thì bấm bật nguồn bình thường, để nguội lại không bấm đc nữa hix](#)
- [dell votro 1440 - man hình máy bị nước vào sao khi say kho bat nguồn có hiện tượng do hết man hình cho em hỏi có cách nào khắc phục được không a?](#)
- [Happy new year... E xin gửi lời chúc năm mới tới a Chuyên, a Thaihoa ...và tất cả các a e trên d đ năm mới sức khoẻ. Năm mới phát lộc phát tài ... - Hôm nay e mới đi làm khai xuân ah . Công việc ngày đầu xuân đã có việc và thành công . Rất vui và mong năm mới phát triển hơn...](#)
- [laptop-IBM \(R52\) - khi trước đang thuyết trình cả màn hình trong và ngoài có hiện tượng hình tối lại và nhiễu\(như kiểu nối nhầm dây Audio sang video đường AV của tivi\) rồi mất hẳn, nhìn kỹ theo góc nghiêng màn hình vẫn thấy hình \(máy vẫn chạy. tắt máy khi nguội mở lại bình thường và khoảng 10 phút lại hiện tượng trên.Sau khi tháo bảo dưỡng máy chạy xuất màn hình ngoài hoàn toàn bình thường, màn hình laptop vẫn hiện tượng trên.](#)
- [laptop-IBM \(R52\) — khi trước đang thuyết trình cả màn hình trong và ngoài có hiện tượng hình tối lại và nhiễu\(như kiểu nối nhầm dây Audio sang video đường AV của tivi\) rồi mất hẳn, nhìn kỹ theo góc nghiêng màn hình vẫn thấy hình \(máy vẫn chạy. tắt máy khi nguội mở lại bình thường và khoảng 10 phút lại hiện tượng trên.Sau khi tháo bảo dưỡng máy chạy xuất màn hình ngoài hoàn toàn bình thường, màn hình laptop vẫn hiện](#)

tượng trên.

7. Main PC P5G41T-LMX - Bật công tắc quạt nguồn và quạt chip quay nhưng màn hình đen sì không lên (VGA on board), trước khi tịt hẳn thì nó bị kẻ sọc ô vuông ở màn hình, lên màu xanh màu đỏ rồi hiện chữ hàng loạt kéo chữ trắng sang 2 góc màn hình rồi tịt hẳn.
8. Màn hình máy tính delll - Các bác cho em hỏi là cái màn hình máy tính dell nhà em khi khởi động lên thì vẫn sáng bình thường nhưng khi khởi động xong thì màn hình không lên, đèn báo vẫn sáng, lúc tắt màn hình đi rồi bật lại thì sáng độ khoảng 3s thì lại tắt
9. may kho nhiet ATTEN B850b - kho van chay nhiet van dieu chinh binh thuong ,nhung khi tat kho la em no tat luon khong con gio de lam mat nua
10. Sửa nguồn ATX ZEBRONICS ZEB 450W nút mối hàn và khô tụ
11. tivi chạy phen tàu - chạy 1 lúc là màn hình chớp chớp mất màu nhiều có hiện tượng co hình và có lúc mất hẳn dọc còn mỗi kẻ ngang và mất hẳn âm thanh e đã kiểm tra các nguồn đủ nguồn cấp cho ic màn hình vẫn ổn định tụ lọc và các linh kiện bt ạ
12. tivi sony model 40EX 520 - có tiếng bình thường , màn hình lên trắng sáng mờ,ko thấy hình, chạy khoảng 15phút màn hình bắt đầu đen dần từ trái sang phải, rồi tối hẳn màn hình