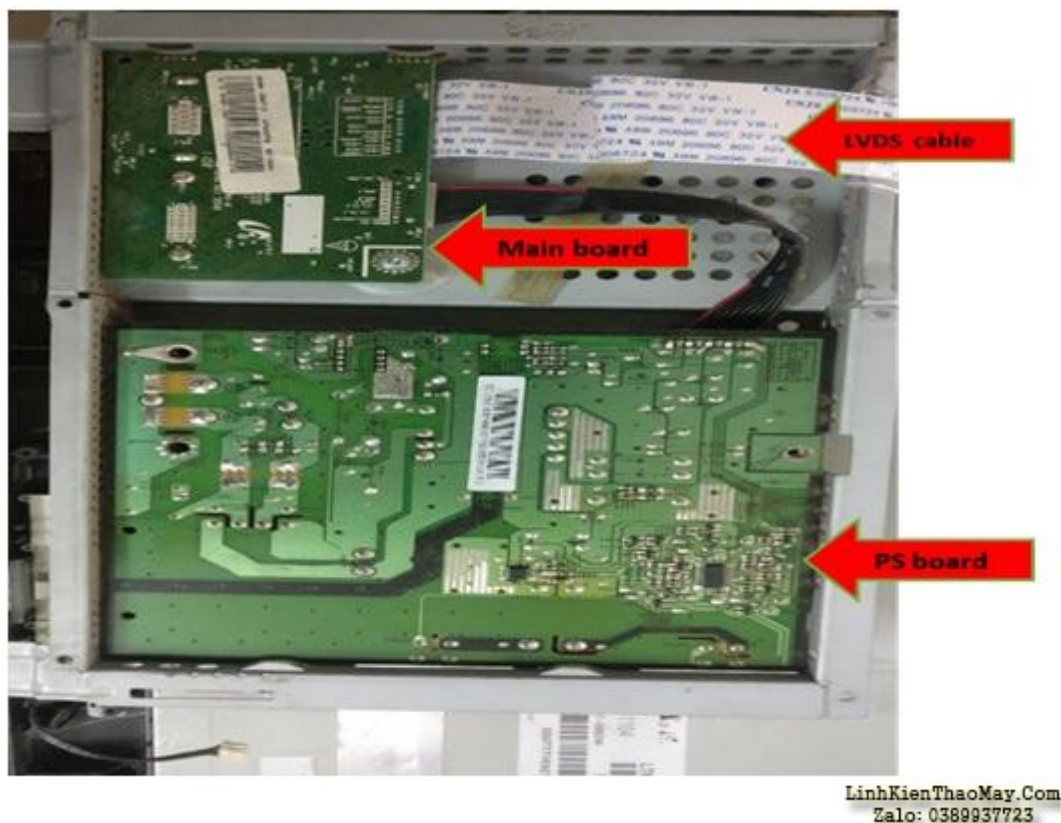
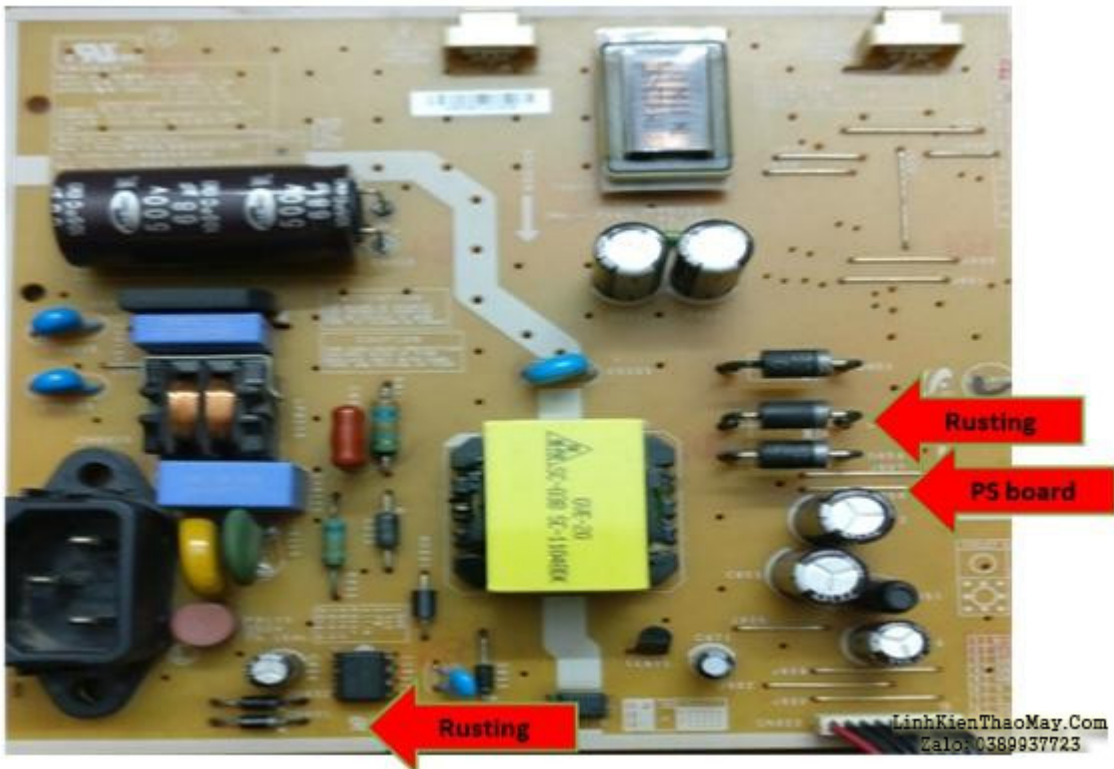




Bạn của mình, Vijander đã mang cho mình chiếc Samsung Monitor Sync Master B2030 của anh ấy nói rằng nó không hoạt động. Anh ta cũng nói với mình rằng một thời gian dài chiếc màn hình này không được sử dụng và nó đã được cất giữ trong cửa hàng.

mình đã kiểm tra nó và thấy rằng đèn LED BẬT nguồn không bật. mình hiểu rằng vấn đề là ở mạch cung cấp điện. Tháo màn hình rất dễ dàng. mình đã kiểm tra thực tế và phát hiện ra rằng do sự ăn mòn, một số linh kiện bị rỉ sét và cáp LVDS cũng bị lỗi do điều này.





Sau khi tháo cáp LVDS và các cáp được kết nối khác khỏi bảng Nguồn, mình bật bảng Nguồn để kiểm tra xem 5 volt và 15 Volt có ổn hay không.

mình cũng quan sát thấy rằng các điểm kết nối của cáp LVDS đã bị ăn mòn và bị đứt. Nhưng trước tiên mình tập trung vào cung cấp điện.



Không có đầu ra từ nguồn điện trong khi điện áp AC đầu vào vẫn ổn. Điện áp cũng tốt ở tụ lọc chính. Sau đó, mình kiểm tra điện áp tại Chân 1 của Optocoupler 817C. Tìm thấy nó dao

động trong khoảng từ 2 đến 2,16 vôn, ít thay đổi hơn. mình cũng đã kiểm tra các tụ điện đầu ra của 1000 uf và 470 uf. Tất cả đều cho thấy ESR cao. Từ đây mình đã chắc chắn rằng tụ điện đang gặp vấn đề.

mình đã thay thế các tụ điện đầu ra và để an toàn hơn, mình cũng thay thế Optocoupler. Sau khi thay thế các linh kiện này, mình đã kiểm tra điện áp đầu ra và nhận thấy rằng 5 Volt và 15 Volt hiện đã đến và ổn định.

## TRUNG TÂM SỬA CHỮA ĐIỆN TỬ QUẢNG BÌNH

MR. XÔ - 0901.679.359 - 80 Võ Thị Sáu, Phường Quảng Thuận, tx Ba Đồn, tỉnh Quảng Bình

GIÁ RẺ

NHANH CHÓNG

LINH KIỆN CHÍNH HÃNG



## TRUNG TÂM SỬA CHỮA ĐIỆN TỬ XÔ NGUYỄN

- Dịch vụ sửa chữa điện tử tại nhà
- Cung cấp linh kiện điện tử
- Tư vấn lắp đặt nhà thông minh

Đc: Quảng Thuận, tx Ba Đồn,  
tỉnh Quảng Bình - 0901.679.359

mình cũng đã thay thế cáp LVDS bằng Cáp mới và lắp ráp lại màn hình.





Bây giờ bạn có thể thấy màn hình đang bật và đèn LED bật nguồn (Xanh lam) cũng đang bật.

### Các bài viết tương tự:

- [âm ly jangua - con âm ly của em lâu ko nghe giờ bỏ ra hát thì vặn to volume master hoặc vặn to volume mic vặn cả nút Hi của mic và mater thì sôi to rít nhưng ko hú,,,,sôi lắm rít lắm,,muốn hát mà ko dc hát,,](#)
- [cân giúp đỡ âm ly 8 sò 2 ngày vẫn chưa tìm ra bệnh\\_áp đối xứng +17vol qua 2 ỏn áp 7912 7812 cấp cho rơ le mạch music master mic,,+52 cho công suất - ban đầu hỏng công suất chết câu chì,,thay thế và kiểm tra các điện áp chân b công suất =nhau 52 vol,các tầng khuyeh đại thúc, đệm, trở tụ tốt,\(bo nguồn\\_ỏn áp và công suất đi liền\),,tháo đường 52 vol thì rơ le lại đóng cấp vào lại ko đóng ,bỏ 1 câu chì 1 về lại đóng\(về đã bị nổ câu chì lúc đầu\),,,kiểm tra ko thấy bị sao? 2 trở cân bằng về rơ le bảo vệ loa em đo 1 đường về 52vol còn 1 đường vài mili vol,,ko hiểu là sao lại chênh lệch thế,,](#)
- [laptop-IBM \(R52\) - khi trước đang thuyết trình cả màn hình trong và ngoài có hiện tượng hình tối lại và nhiễu\(như kiểu nối nhâm dây Audio sang video đường AV của tivi\) rồi mất hẳn, nhìn kỹ theo góc nghiêng màn hình vẫn thấy hình \(máy vẫn chạy. tắt máy khi nguội mở lại bình thường và khoảng 10 phút lại hiện tượng trên.Sau khi tháo bảo dưỡng máy chạy xuất màn hình ngoài hoàn toàn bình thường, màn hình laptop vẫn hiện tượng trên.](#)
- [laptop-IBM \(R52\) — khi trước đang thuyết trình cả màn hình trong và ngoài có hiện tượng hình tối lại và nhiễu\(như kiểu nối nhâm dây Audio sang video đường AV của tivi\) rồi mất hẳn, nhìn kỹ theo góc nghiêng màn hình vẫn thấy hình \(máy vẫn chạy. tắt máy](#)

Tài liệu này được tải từ website: <http://linhkienthaomay.com>. Zalo hỗ trợ: 0389937723

khí nguội mở lại bình thường và khoảng 10 phút lại hiện tượng trên. Sau khi tháo bảo dưỡng máy chạy xuất màn hình ngoài hoàn toàn bình thường, màn hình laptop vẫn hiện tượng trên.

5. man hình fujshi - ban dau cam dien vao man hình sang bình thường sau 5 giây man hình bị tối lại mat anh sang nhưng dung đen phin chiếu vao man hình van thay hình ảnh
6. Màn hình máy tính đời cũ Samsung 743NX - Đèn nguồn bình thường, Bị sọc trắng đen toàn màn hình, màn hình từ từ chuyển toàn bộ sang đen. hixxx.
7. Màn hình SamSung SyncMaster 933 không có tín hiệu nguồn - Em mới nhận của khách con màn hình SamSung SyncMaster 933 lỗi, hiện tượng của em nó hiện giờ là cắm điện và bật nút nguồn không lên, đèn báo nguồn không sáng.
8. máy tính của m dùng 2 cây ram 128mb, cpu chắc của intel lúc còn dùng FDD, máy bị lỗi như thế này: + khi cắm dây nguồn vào bộ nguồn, máy tự chạy + nguồn, quạt cpu chạy mà màn hình không lên + đèn bàn phím chớp cái mất luôn ( màn hình ok không bị hư gì hết, mình đem qua màn hình và bàn phím khác thử rồi) mà nó vẫn không lên màn hình + bàn phím không cháy + trên main không có hiện tượng bị phù tụ gì hết, mình đã tháo 2 cây ram, cpu ra vệ sinh sạch sẽ và cắm dây cáp vào thật chắc rồi v=> vậy máy tính m bị gì vậy các bạn, mong các bạn giúp đỡ, mặc dù đầu năm , nhưng m mong sẽ có bạn online cảm ơn cả nhà - bật máy nguồn và quạt chíp chạy
9. model hàng mã madein điện tử đức tín,,,, - tình hình là em mới tậu được một em ampli xách tay ,xách chân ,xách sách gì đó rất vip,,,, sử dụng 12fet k2221-j352 sò xanh lá cây chính hãng nhật bản,,,,, nhìn sơ qua thấy boar công suất nhiễm nước và mục hết các chân linh kiện,,,, em đã cứu sống dc bo music, master, karaoke, echo,,,, nhưng công suất thì cứu ko nổi,,,
10. monitor LCD samsung s19b150n - em có 1 màn hình monitor samsung s19b150n khi bật nguồn lên màn hình trắng tinh
11. Nguồn ATX, Cooler Master 350w - Không tìm thấy điện trở cân bằng R4
12. SAMSUNG 17IN MODEL.743NX - man hình sang loa len roi toi nai đen cao ap van chạy bình thường man hình sang co vet chạy dọc theo man tu chen xuống dưới em do nguồn thì thay 15v. nhap nhảy theo do sang của man hình