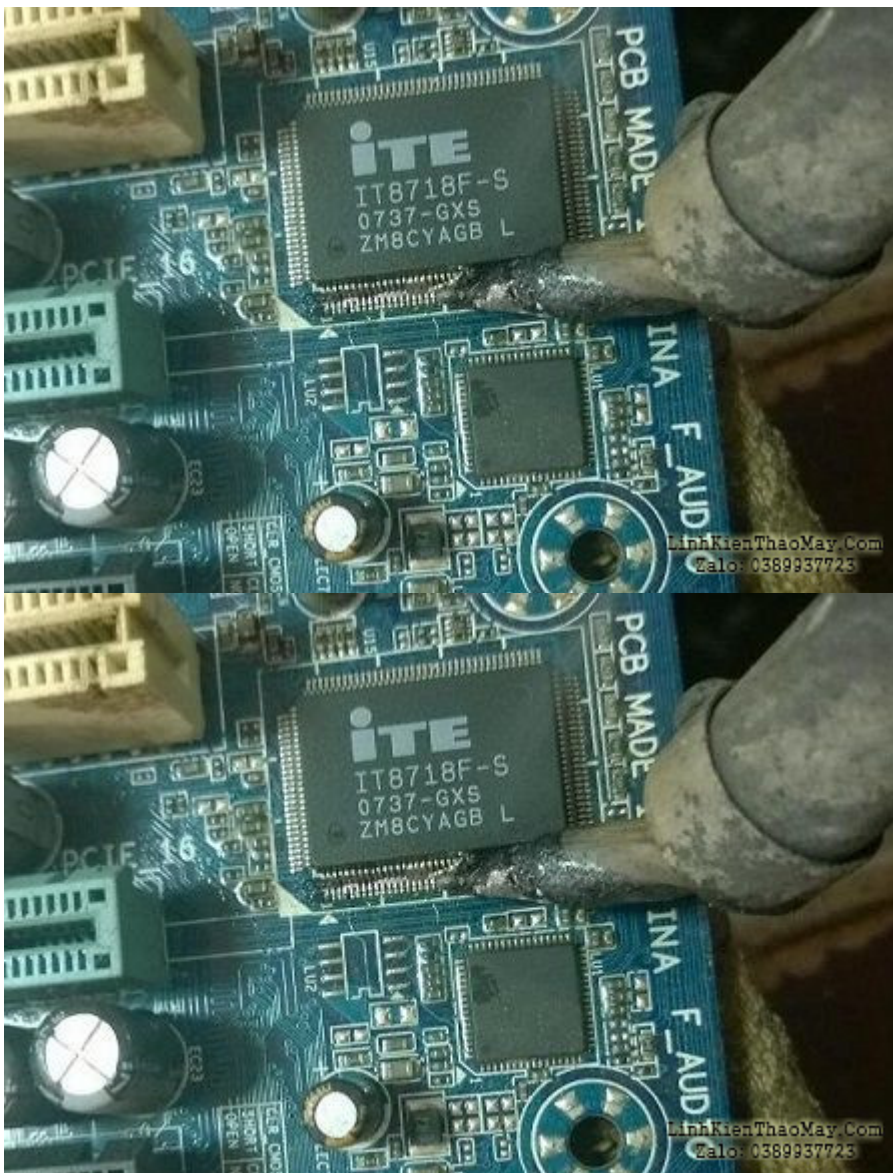


Mới làm cái mainboard Gigabyte GA - G31M - S2L tình trạng là cắm nguồn vào chưa kích nguồn chip supper I/O viết tắt là chip I/O nóng bỏng tay và main cũng không kích được nguồn. Chia sẻ cho anh em nào chưa biết tháo và thay chip IO cho mainboard.

Giới thiệu qua về chip SIO : Tiếng anh là super input/output (quản lý thiết bị ra vào) chip này quản lý cổng FDD (ổ đĩa mềm), quản lý bàn phím, chuột, cổng LPT. Và nó còn kết hợp với chip nam để kích nguồn, tạo ra tín hiệu reset hệ thống. Khi mainboard của bạn không nhận phím, chuột, không kích được nguồn thì kiểm tra chip này trước nhé. Chip IO thường được sản xuất bởi các hãng : ITE, winbond, SMsC...Chip này có 4 hàng chân thường to khoảng 4cm và là chip chân rết to nhất trên main cùng với IC LAN cũng to như vậy nhưng bên cạnh chip LAN luôn có thạch anh 25k.

Khi xác định chip I/O bị lỗi thì anh em tiến hành tháo chip ra khỏi mainboard, nếu chip đã thay 1 lần thì anh em chỉ cần dùng máy khò để tháo ra, còn đối với chip zin chưa tháo lần nào thì cần dùng mỏ hàn vuốt các chân để lấy bột chì zin (vì chì zin rất cứng, tháo lâu làm hư chip).



Dùng mỏ hàn vuốt chân chip IO

Tài liệu này được tải từ website: <http://linhkienthaomay.com>. Zalo hỗ trợ: 0389937723

Anh em cho mỡ hàn lên rồi dùng mỏ hàn vuốt nhẹ 4 hàng chân của chip. Sau khi vuốt xong thì lấy máy khò và khò đều 4 hàng chân để lấy chip ra. Máy khò nên để mức gió max, nhiệt độ 300 ° C. Nếu dùng máy khò không hiển thị nhiệt độ thì chỉnh ở mức 5.

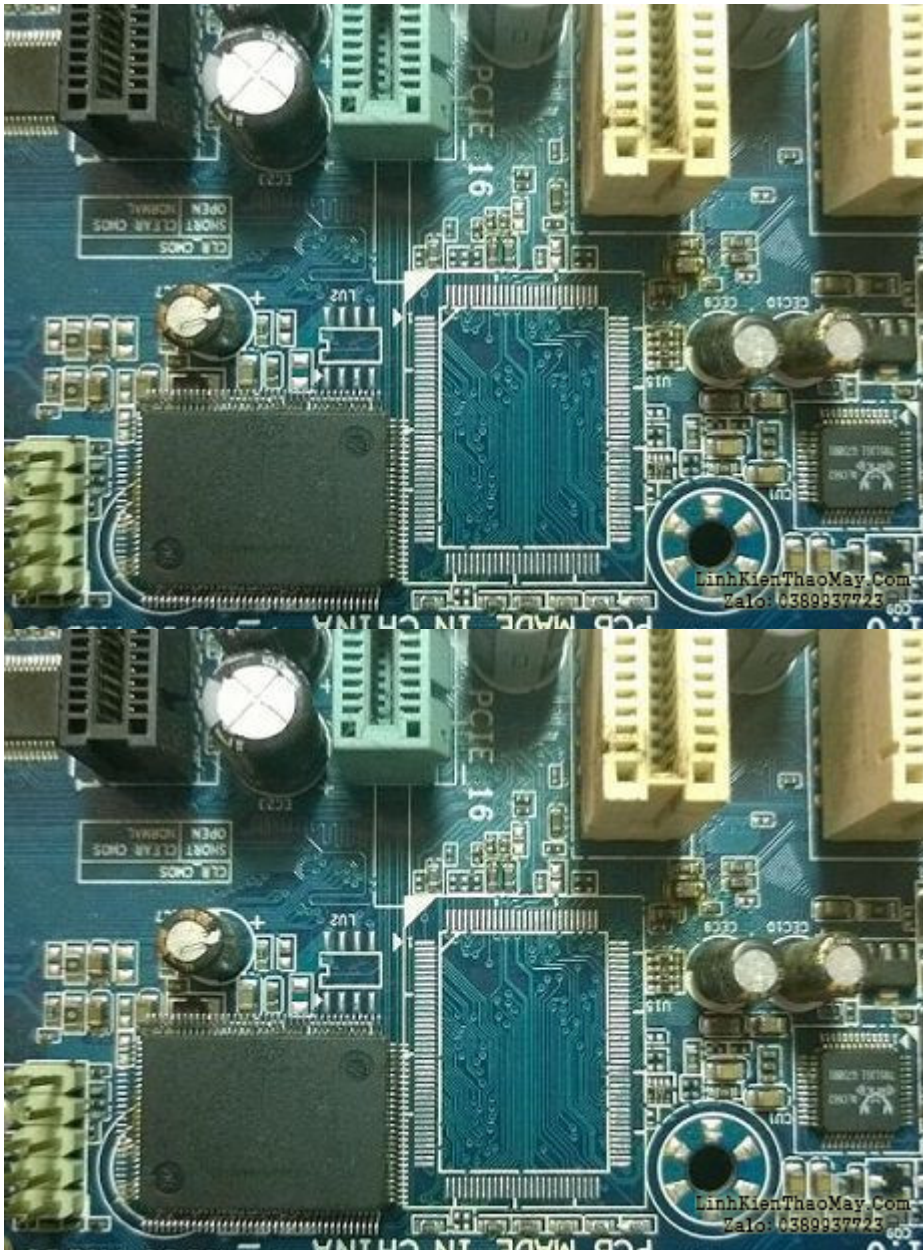


Dùng máy khò để lấy chip IO ra khỏi mainboard

Tài liệu này được tải từ website: <http://linhkienthaomay.com>. Zalo hỗ trợ: 0389937723

Anh em chú ý khò phía ngoài hàng chân chứ không khò thẳng lên lưng chip làm chip hư. Lúc khò thì di chuyển đều tay vòng theo 4 góc kết hợp với nhíp và nhắc nhẹ dần khi nào thấy chân hở lên là tháo ra, nhắc nhẹ không là đứt hết chân đó nhé. Có thể tháo đầu khò ra cũng được, nhưng mình làm quen rồi nên để vậy luôn.

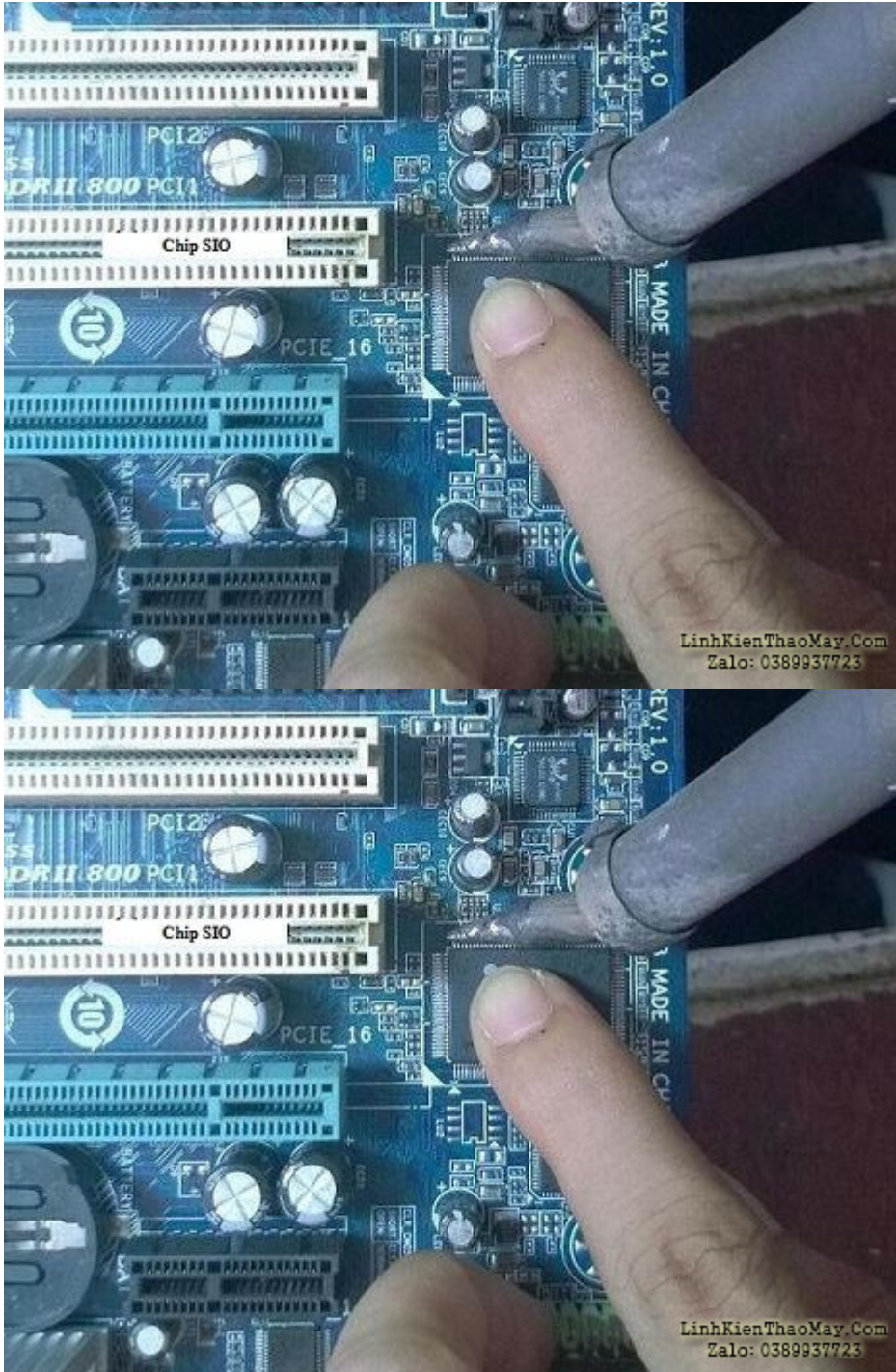
Chip IO sau khi lấy khỏi mainboard thì dùng mỏ hàn vuốt các chân trên mainboard cho bằng để lát nữa bỏ chip mới vào, nên vuốt cho các chân bằng nhau sau đó dùng tay sờ trên các hàng chân để cảm nhận xem có chân nào bị nhô lên không. Rồi vệ sinh board sạch sẽ bằng axeton.



Chip IO sau khi tháo ra khỏi main và làm sạch

Chip IO để thay có thể mua mới hoặc tháo từ main xác nhưng phải chắc chắn chip đó còn sống để tránh mất thời gian. Có thể lấy từ main bị hư socket, hư chip bắc...Thay chip IO thì cần phải thay đúng loại. Và bạn chỉ cần thay giống với 2 dòng chữ ở hàng trên. Mình đang thay IO có mã là IT8718F - S 0737 - GXS, mình có thể thay con tương đương là IT8718F - S 0748 - GXS . Ngoài ra 1 số main gigabyte cũng có thể thay qua lại cho nhau như GXS = HXS

Nếu anh em thay từ main xác thì nên vuốt lại chân chip IO cho sạch, không để các chân dính nhau, nếu chân bị cong, vênh thì phải chỉnh lại, vì lúc tháo nhấc lên làm chân cong. Mình thường vệ sinh chân chip IO xong ,sau đó để chip lên tấm kính, miếng sắt (nói chung là mặt phẳng) sau đó dùng ngón tay đè mạnh trên lưng chip. Mục đích là nếu có chân nào bị cong sẽ thẳng lại.



Gắn chip IO vào mainboard

Bây giờ tiến hành gắn chip vào mainboard thôi ,gắn chip thì chỉ dùng mỏ hàn thôi. Anh em bỏ chip lên mainboard, chú ý bỏ đúng hướng chân nha. Sau đó nhìn kỹ 4 góc xem chân đã khớp chưa. Sau khi cố định xong thì dùng mỏ hàn cố định 4 góc của chip để chân khỏi bị lệch .Rồi để ngón tay lên lưng chip, cho mỡ hàn, chì vào và dùng mỏ hàn vuốt hết bên này rồi chuyển qua bên khác. Mục đích để ngón tay lên là khi bạn cảm thấy tay nóng thì dừng

làm nữa, chờ nguội làm tiếp (vì chip này chịu nhiệt kém).

TRUNG TÂM SỬA CHỮA ĐIỆN TỬ QUẢNG BÌNH

MR. XÔ - 0901.679.359 - 80 Võ Thị Sáu, Phường Quảng Thuận, tx Ba Đồn, tỉnh Quảng Bình

GIÁ RẺ

NHANH CHÓNG

LINH KIỆN CHÍNH HÃNG



TRUNG TÂM SỬA CHỮA ĐIỆN TỬ XÔ NGUYỄN

- Dịch vụ sửa chữa điện tử tại nhà
- Cung cấp linh kiện điện tử
- Tư vấn lắp đặt nhà thông minh

Đc: Quảng Thuận, tx Ba Đồn,
tỉnh Quảng Bình - 0901.679.359

Bước gắn chip vào main là khó nhất vì nếu làm không quen thì chỉ sẽ dính vào các chân. Lúc làm thì anh em cho chì và mỡ hàn nhiều vào để nó dính vào board. Anh em nhìn tấm hình trên. Mình vuốt từ trên xuống dưới, và dưới cùng các chân sẽ dính nhau và dính rất nhiều chì. Để lấy chì ra hết thì anh em vừa kéo xuống đồng thời kéo mũi hàn ra ngoài con chip sound để chì ra dần, hoặc kéo xuống đó rồi dùng dây rút chì để lấy chì ra. Cứ làm như vậy đối với các góc còn lại. *Chú ý quan trọng* : Lúc kéo nên để ý coi chừng kéo luôn mấy con điện trở, con tụ nhí nằm gần đó nhé, nếu cẩn thận thì chụp lại tấm hình, nếu lỡ kéo mất còn biết chỗ mà gắn lại.

Sau khi làm xong thì xem lại có chân nào bị chạm nhau không, vệ sinh sạch sẽ và kiểm tra thôi. Tương tự thay ic clock, ic nguồn cũng làm như vậy. Chúc thành công.

Các bài viết tương tự:

1. [Bếp tu sunhouse model shd6180 - Chào các ac trên đờ e có cái bếp từ nt tinh hình la bị mat nguồn chap sò công xuất e đ ktra linh kien quanh con VIP 12a k phát hiện gi thay thu VIP 12a roi ktra Phan dien ap môi cho sò thay chap 1 D4148 da thay nhưng e van chua đống sò vào máy vì con phát hiện 1con transito dán bị chap 2 chan no co ten 9304 \(Q2\) nhưng e lai trua có con này để thay .bac nao bt con nao thay tương đương dc chỉ giùm e voi ah](#)
2. [Bếp từ Sunhouse, nổ sò - Ban đầu khách mang đến, nổ cầu chì, kiểm tra sò hư. Kiểm tra cặp sò driver ko sao, diot 4148 gần khu vực cặp sò ko sao \(đã thay thử\). thay sò mới, dùng bóng đèn 60W thay cho cầu chì, cắm điện bật nguồn thì nó bị như video. link đây a: <https://www.youtube.com/watch?v=qkiVTg1bf7o>. Em thấy ko ổn nhưng ko có hướng nào cứ hàn thử cầu chì vào xem sao, nhưng khi bật nguồn cái, bếp ra từ cái là tách luôn sò. Em đo điện áp tại chân G của sò là từ 1 đến 4VDC \(điện áp nhấp nháy, ko cố định\) ảnh của bếp đây a: <http://i.imgur.com/Mq1sxGy.jpg>](#)

<http://i.imgur.com/0a9B32F.jpg> <http://i.imgur.com/hwXIV1z.jpg> . :

3. [điều hòa lg máy thường - chào anh em trên dd. mình nhận của khách con điều hòa LG bị chết lock. mình mua lock bãi của mitsu thay vào thì thấy lock chạy rung lớn và thấy kêu to. mình mới vào nghề thay con này đầu tiên mong anh em trên dd chỉ cho cách thay dầu lượng dầu bao nhiêu](#)
4. [em đang sửa men misi g31 - quạt chip van quay nhưng đèn chip không sáng hoặc sáng liên tục không lên màn hình](#)
5. [gigabyte - Máy lúc chạy lúc không, lúc chạy quạt chip quay nhanh bình thường chip không nóng ,lúc không chạy quạt chip quay chậm chip nóng. tháo chip ra quạt chip quay nhanh ,huynh nào tung gap xin y kiến chi giao](#)
6. [mai foxconn g31 - máy đang chạy bình thường để khoảng nửa tháng không sử dụng sau mang ra dùng bật nguồn quạt chip chạy bt nhưng k lên gì hết đã vệ sinh ram chip tất cả tes bt](#)
7. [main board - bật nguồn quạt chip vẫn chạy nhưng màn hình đen thui \(ram và chip vẫn tốt \) bàn phím không nhận](#)
8. [Main Foxconn G31MV - Main của mình đang dùng thì bị thế này: Cứ bật máy lên vào win7 khoảng 20-30s là tự tắt phụt đi, Cài lại win cũng vẫn thế.. Chạy ở trong DOS, hay miniXP thì không việc gì. kiểm tra thấy quạt chip vẫn quay. Nút POWER và RESET bấm vào không có tác dụng, rút điện ra cắm vào cũng vẫn thế. Đã vệ sinh quạt chip, bôi keo tản nhiệt, Thay thử CPU, RAM, ổ cứng, nguồn sang máy khác vẫn OK.](#)
9. [Main Gigabyte - 945gzm-s2 - Chưa kích nguồn chip nam và chip sound nóng ran, khi khởi động vào win không nhận sound và usb, chạy khoảng 1 tiếng khi khởi động lại](#)
10. [main inteet 945 - tees catees nhảy lên 25 -23 thì cheo máy mình đã hạp socket gọi và thay chip bắc luôn cùng kg được mình thay luôn chip nam và chép lại rom luôn cùng như vậy có bạn nào dùng bạn này trưa giúp mình gio cảm ơn nhiều](#)
11. [Main Intel Lỗi gì - main không chạy, quạt chip quay.các nguồn cấp cho chip nam, bắc, CPU, Ram đầy đủ. tháo ram máy kêu tit tit ! lắp ram vào máy bị như cũ đã thay ram khác vẫn ko đc](#)
12. [samsung ML1666v35 full chip đếm giấy - chưa tìm ra phần mềm reset chip](#)