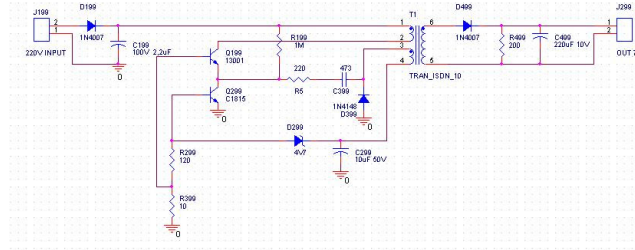


Bài này note lại 1 số tài liệu và hoạt động của cuộn hồi tiếp.



TRUNG TÂM SỬA CHỮA ĐIỆN TỬ QUẢNG BÌNH

MR. XÔ - 0901.679.359 - 80 Võ Thị Sáu, Phường Quảng Thuận, tx Ba Đồn, tỉnh Quảng Bình

GIÁ RẺ

NHANH CHÓNG

LINH KIỆN CHÍNH HÃNG



SANYO ERICSSON HUAWEI
Panasonic TOSHIBA SAMSUNG BISHI

TRUNG TÂM SỬA CHỮA ĐIỆN TỬ XÔ NGUYỄN

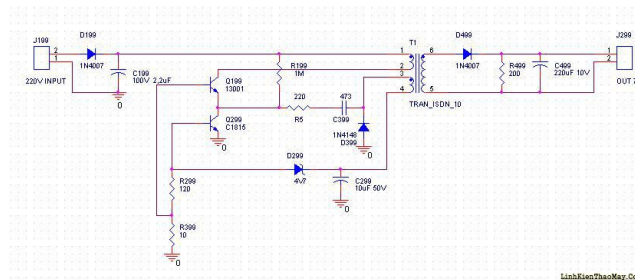
- Dịch vụ sửa chữa điện tử tại nhà
- Cung cấp linh kiện điện tử
- Tư vấn lắp đặt nhà thông minh

Đc: Quảng Thuận. tx Ba Đồn,
tỉnh Quảng Bình - 0901.679.359

Khi mới cấp điện, dòng điện chảy qua điện trở R119 (1M) làm nhiệm vụ môi cho C1915 dao động!

Khi C1815 thấy thiên áp ở cực B thì nó bắt đầu dao động với tần số phụ thuộc vào tụ C399(473) và R299 ! Dao động của C1815 được 13001 khuếch đại công suất và 13001 có tải là cuộn sơ cấp biến áp! 13001 bắt đầu đóng mở dòng qua biến áp làm suất hiện điện áp cảm ứng ở cuộn hồi tiếp và thứ cấp! Cuộn hồi tiếp cấp điện áp hồi tiếp cho C1815 dao động thông qua D299 (4V7) và điện áp này được lọc ở C299 (10uF) Khi có điện áp hồi tiếp rồi thì mạch tiếp tục dao động và ta có điện áp ở thứ cấp! R119 chỉ là môi!

Ảnh tự up phòng khi link ảnh die:



LinhKienThaoMay.Com
Số: 0389937723

Bài này mình note lại vấn đề với cây nguồn dùng 5L0380. Chủ yếu là về vụ điện trở môi quá nóng. Mình là học vẹt kiểu hobby nên chỉ làm theo còn tại sao cũng chưa rõ. Hướng dẫn cây nguồn dùng 5L (5L0380) có nhiều trên mạng. Mình đã làm theo một số hướng dẫn như của bên Điện tử Tuyên Quang sửa nguồn LCD Samsung SyncMaster 18.5 inch. Việc cây nguồn này cũng không khó lắm với dân hobby. Ở đây có một số vấn đề mình note lại có thể có ích

Tài liệu này được tải từ website: <http://linhkienthaomay.com>. Zalo hỗ trợ: 0389937723

cho ai đó. 1. Khi sửa xong mình không test kỹ, cũng chả biết kiểm tra cái gì, test trong lâu... Trường hợp nguồn LCD của mình là điện trở mỗi quá nóng dẫn đến cháy đen sau tầm 2 năm sử dụng. 2. Liệu cấy nguồn có thể làm mạch chạy gần như dùng IC nguồn gốc? Những tác dụng phụ của cấy nguồn? Người nghĩ ra cách cấy nguồn phải hiểu khá sâu về đặc tính của IC nguồn xung... Có đoán được tác dụng phụ và cách khắc phục nếu nó ảnh hưởng đến mức cần chú ý. - Màn LCD Samsung SyncMaster 943 18.5 inch. - IC nguồn: F300N VK 3 (sẽ update sau khi lục tài liệu)

Có nhiều tài liệu hướng dẫn sửa màn TV, LCD. Mình làm theo 1 video cùng với tham khảo nhiều TL như sau: <http://lqv77.wordpress.com/2009/05/03/monitor-lcd-mach-khoi-dong-nguon-onoff-signal/> Cái link này ko liên quan đến pan của mình nhưng cũng nêu ra nếu ai đó gặp case nặng hơn. <http://kythuatphancung.vn/forum/index.php?/topic/31455-kinh-nghi%E1%BB%87m-%C4%91%E1%BB%99-ngu%E1%BB%93n-v%E1%BB%9Bi-dm0565r/> Link này hd độ nguồn dùng IC 0565. 00565 cũng gần như 5L0380 nhưng có 6 chân thay vì 4. Mình dùng 5L0380 như ở video này: Và video này cũng của 1 tác giả: Some notes on Nguồn xung SMPS repair: 1. IC FM300N của mình lúc đầu chạy được ra 5V (và 15V). Tuy nhiên nó không ổn định (lúc được/lúc không). Mình cũng không nhớ và không rõ ng nhân. Có lúc dỡ tụ cách li chân Vcc của IC và Ground thì được 5V nhưng sau mấy hôm lại toi. 2. Trong tất cả các trường hợp có output 5V nhưng màn vẫn không lên khiến mình nghi do phần On/Off hay mạch điều khiển phức tạp hơn. 3. Rất khó kiểm IC FM300

Các bài viết tương tự:

- [1. bếp từ - mọi người cho em hỏi trong mạch bếp từ đều có 1 biến trở.Mọi người cho em hỏi biến trở đó có tác dụng gì ?](#)
- [2. bếp từ loại 2 cuộn dây,,bếp này có 2 cuộn dây có mô tơ bơm nước để khi đang ăn nước cạn thì ấn nút bơm thêm nước vào ăn,,2 cuộn dây dc 1 rơ le 12vol điều khiển - lúc đầu chết công suất,,kém tra thay thế giờ nguôn ko lên,,ktra BA xung hỏng? thứ cấp ra 3 điện áp \(5 vol cpu,12vol rơ le,12vol mô tơ hút](#)
- [3. Biến áp âm ly - Cho em hỏi Biến áp âm ly như nào thì đủ dòng](#)
- [4. biến trở và Inverter - a chị em xin cho hỏi biến trở và Inverter hoạt động như thế nào a Inverter làm tăng giảm động cơ \(động cơ vd như máy bơm động cơ điện\) còn biến trở có thể tăng giảm động cơ như Inverter hok](#)
- [5. cần giúp đỡ âm ly 8 sò 2 ngày vẫn chưa tìm ra bệnh_áp đối xứng +17vol qua 2 ổn áp 7912 7812 cấp cho rơ le mạch music master mic,,+52 cho công suất - ban đầu hỏng công suất chết câu chì,,thay thế và kiểm tra các điện áp chân b công suất =nhau 52 vol,các tầng khuếch đại thúc, đệm, trở tụ tốt,\(bo nguôn ,ổn áp và công suất đi liền\),,tháo đường 52 vol thì rơ le lại đóng cấp vào lại ko đóng ,bỏ 1 câu chì 1 về lại đóng\(về đã bị nổ câu chì lúc đầu\),,,kiểm tra ko thấy bị sao? 2 trở cân bằng về rơ le bảo vệ loa em đo 1 đường về 52vol còn 1 đường vài mili vol,,ko hiểu là sao lại chênh lệch thế,,](#)
- [6. lò vi sóng sharp Biến áp om - mấy bữa nay e chạy lúng lúng mua Biến áp lò vi sóng mà ko kiểm dc](#)
- [7. Mạch nhân đôi điện áp - Anh em nào có sơ đồ mạch nhân đôi điện áp từ 1 cục pin 1.5v lên 3v thì chia sẻ cho mình với](#)
- [8. Máy giặt sanyo f800tz1 - Trong qua trong giặt ,xa, vat may keu tit riu mat dien riu sau](#)

- lai co dien , riu lai tiep tục giat tiep, mjh da kt day van bt, mjh nghi la hong bo
9. may giat sharp ES-S71 - ấn nút ON đã có điện áp cấp cho van cấp nước là 195V.ấn start đo điện áp ra van cấp nước không thay đổi .minh nghi do hong máy con tranzitor có dung không. ma cua may con tran zitor la M1J43 thay bang con gi duoc
 10. Sam sung cs 21z45ml - Khởi động nguồn cho chạy , rít cao áp , nóng sò ngang . E đã kt các tụ và diot xung quanh sò , cũng đã thay thử cao áp và sò , nhưng vẫn vậy .
 11. tivi BTV. mất model - bị cao áp đánh vào R(220k) đường ABL, đang sáng thì được 15s thì tối dần và bây giờ đang bị tối màn như giảm độ sáng của màn hình, đã thay cao áp và R(220k) mà màn hình vẫn tối...
 12. tụ hồi tiếp - cho hỏi tụ hồi tiếp amply nằm ở đâu trên boar.....với amply mình xài 2tụ 10.000 80v mình có thể nâng lên 14.000 dc ko