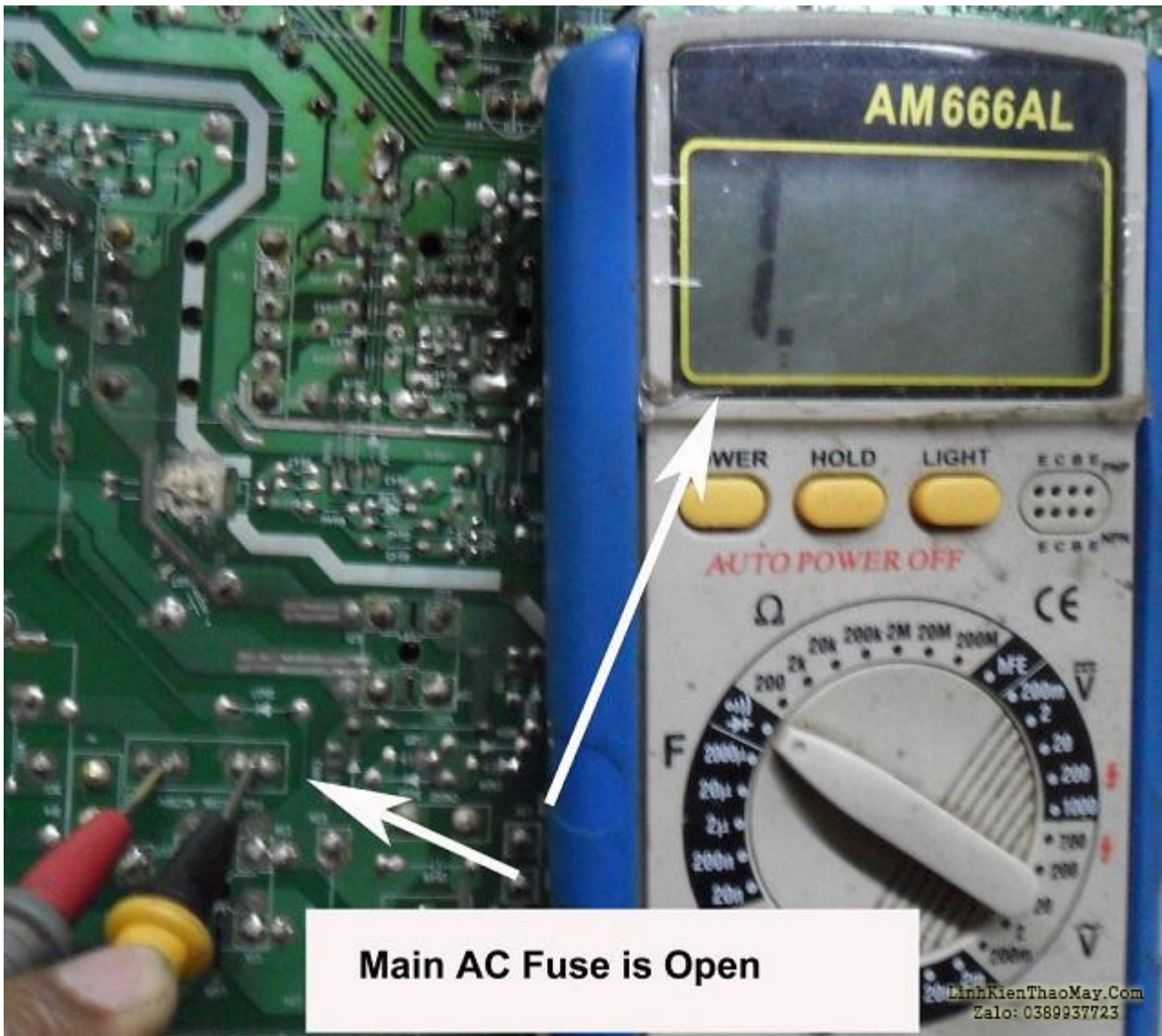
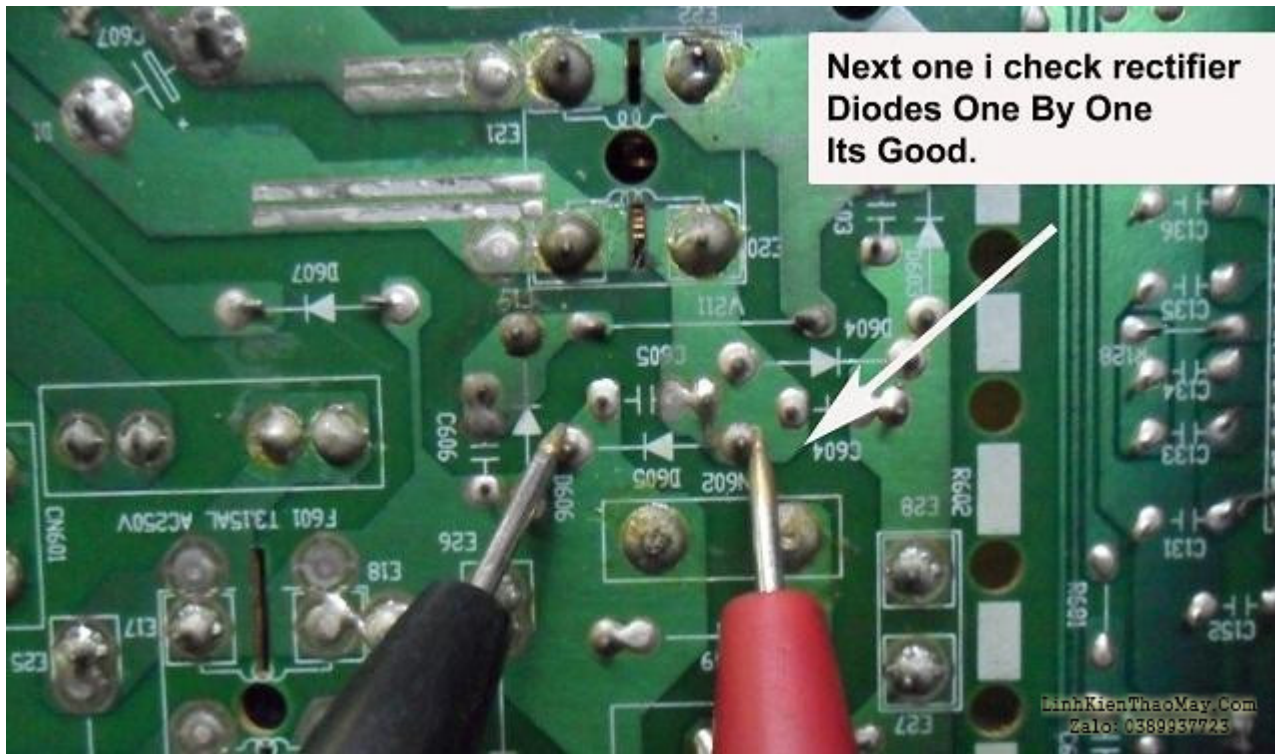


Tình trạng về chiếc Tivi Hitachi CRT 21 " này là không có điện. Khi nắp được tháo ra, linh kiện đầu tiên mình kiểm tra là cầu chì.

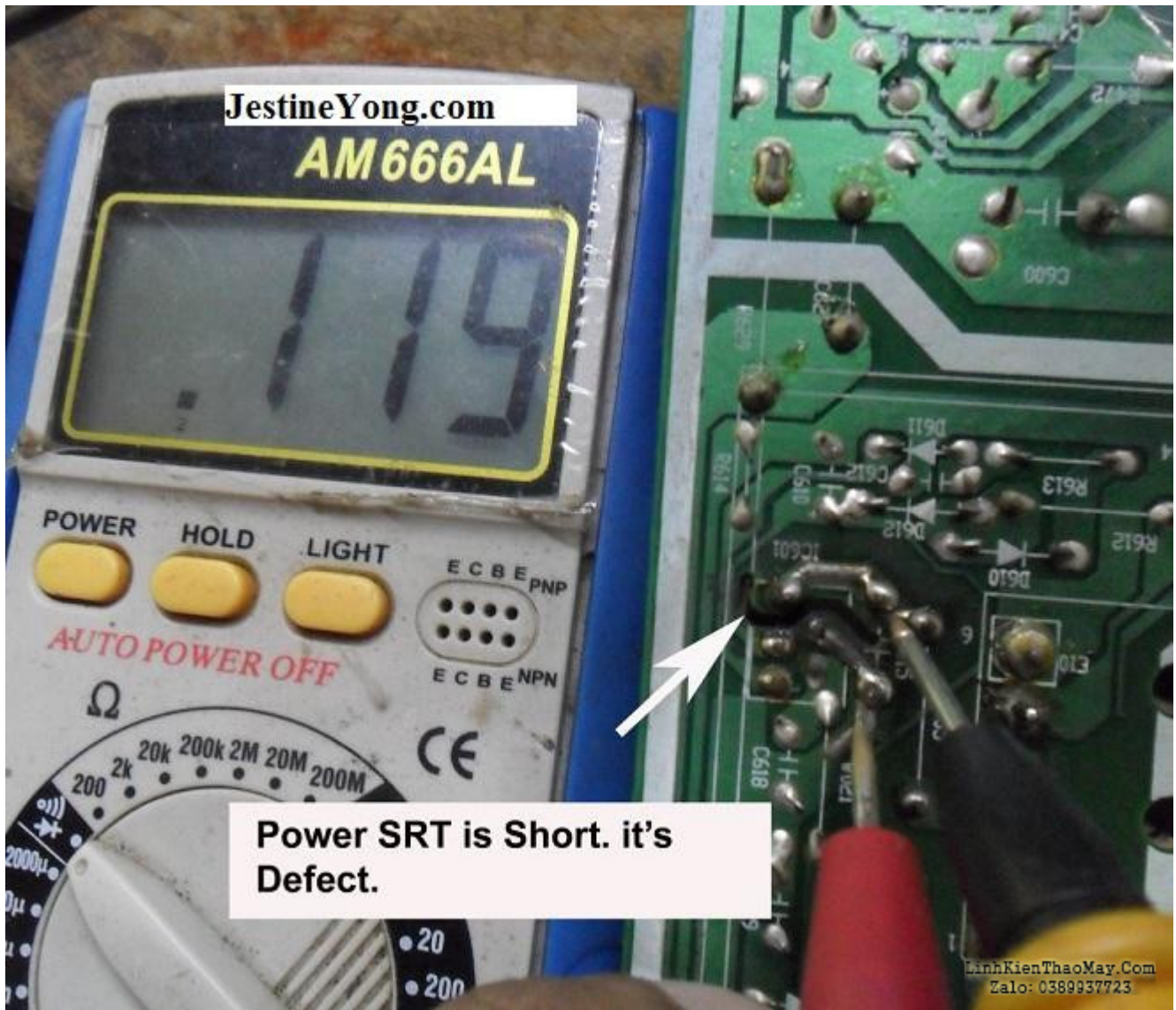
Cầu chì được phát hiện đứt mạch. Điều này có thể có nghĩa là có khả năng một số linh kiện khác bị chập trong mạch.



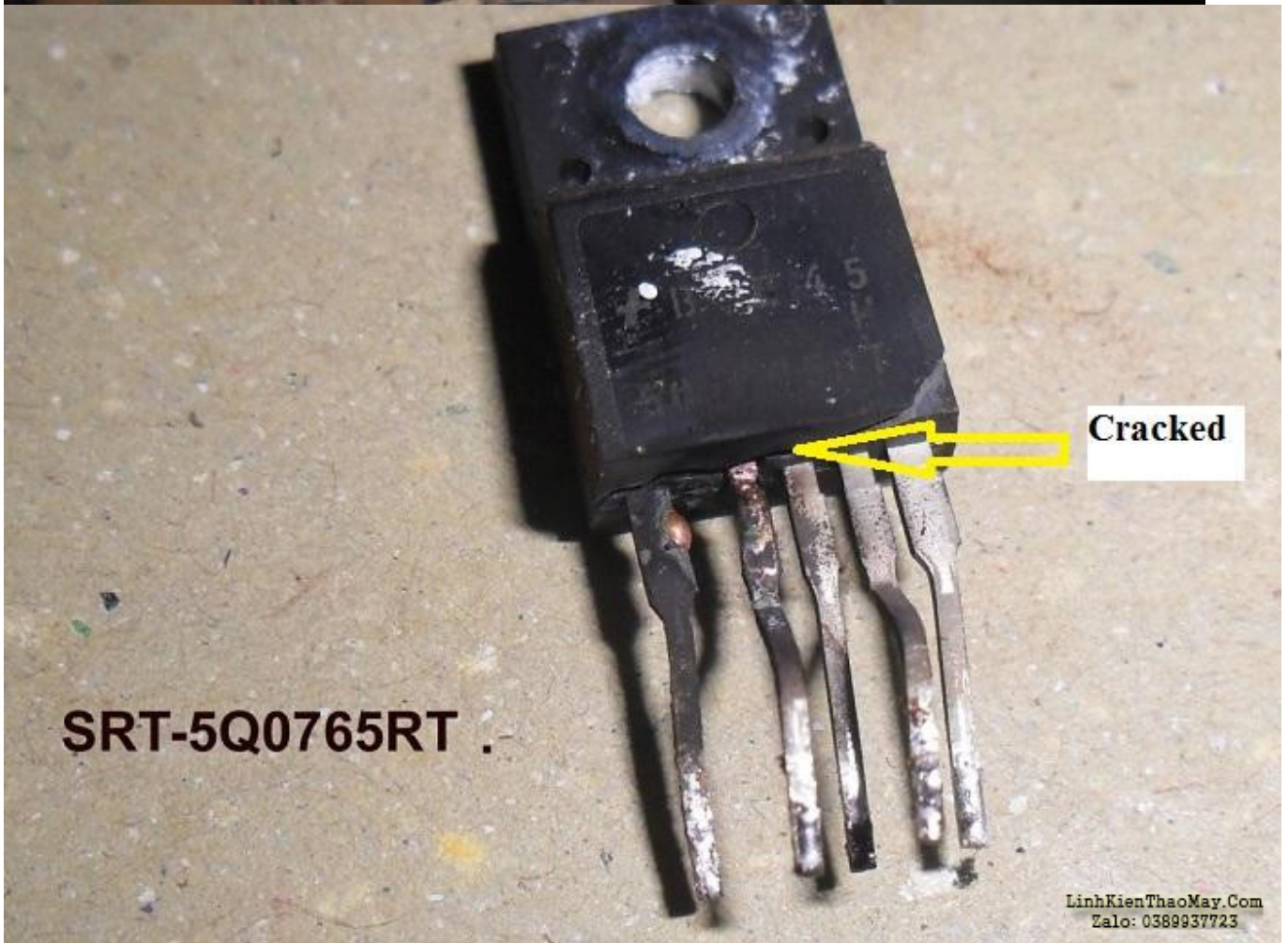
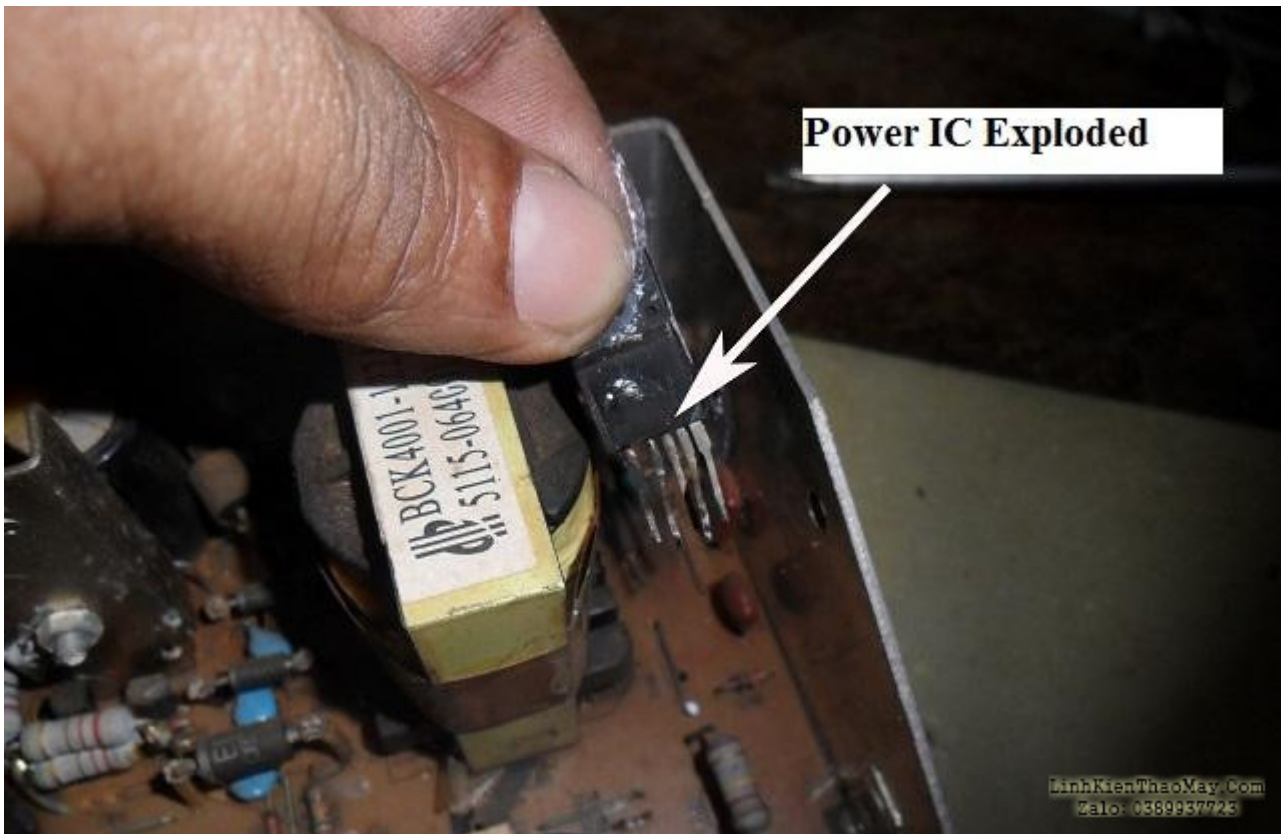
mình tiếp tục kiểm tra phía sơ cấp của phần nguồn và thấy bộ chỉnh lưu cầu đã tốt!

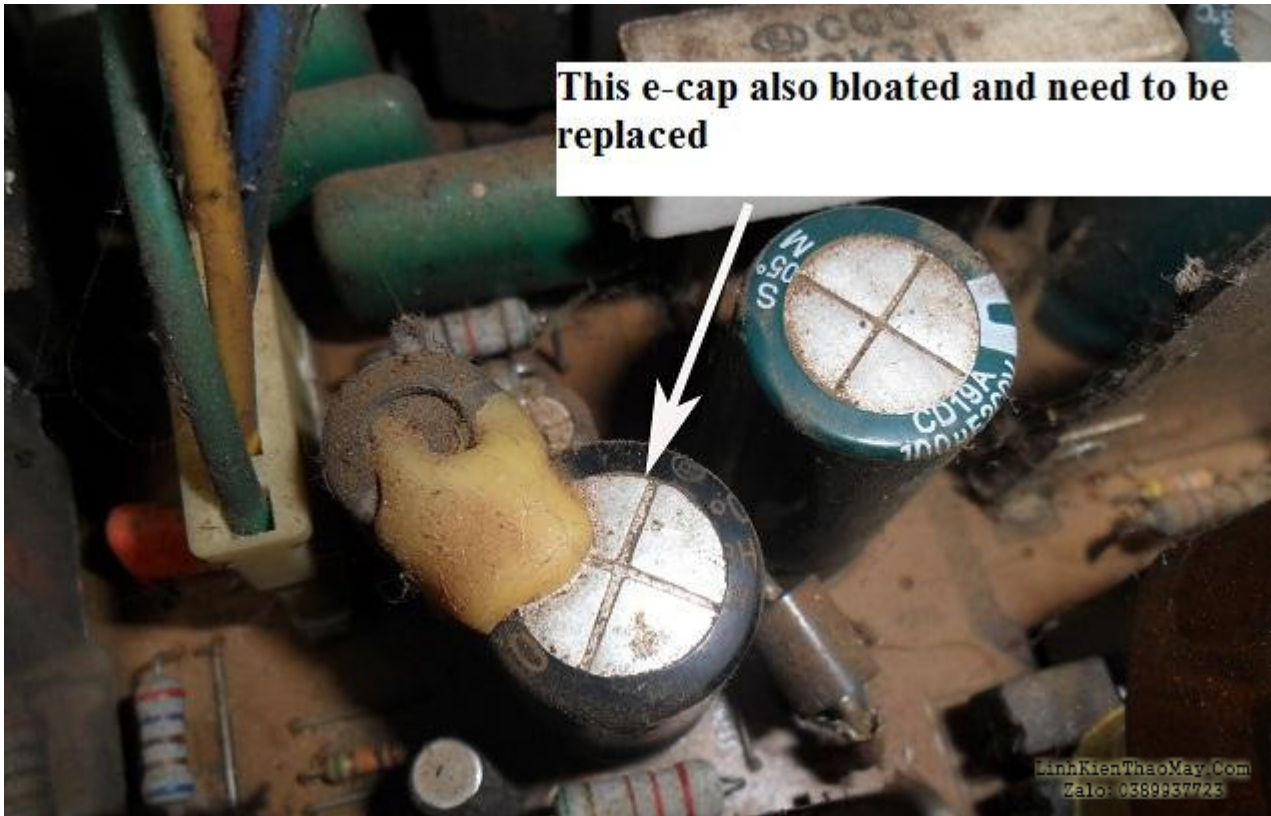


Tiếp theo mình kiểm tra trên IC nguồn và thấy rằng nó đã bị chập. Đây là nguyên nhân khiến cầu chì bị nổ.



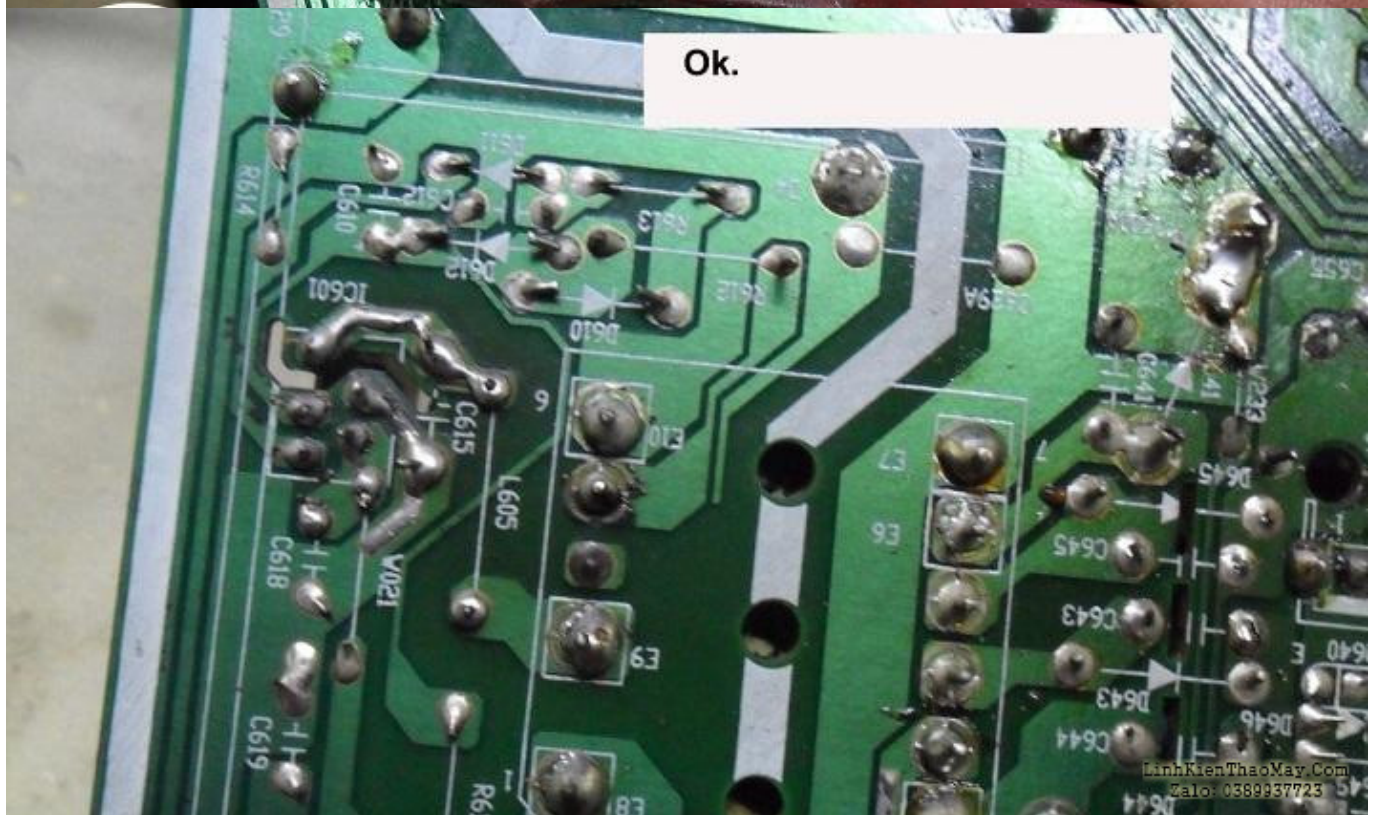
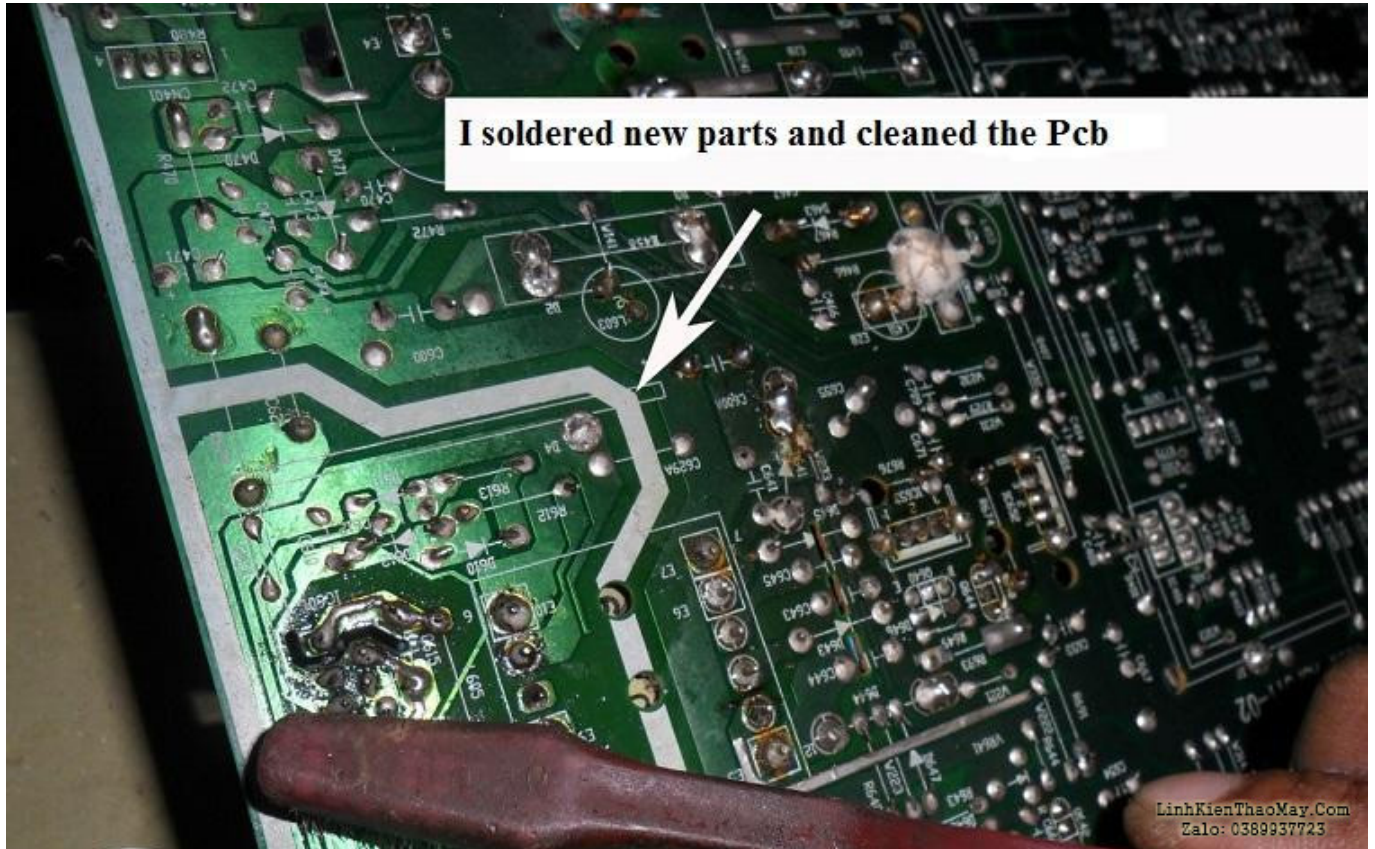
Khi mình tháo IC nguồn và thấy rằng thực sự nó đã bị nổ và bị nứt.





Sau đó, mình thay thế các linh kiện hư bằng một linh kiện mới và kết nối một bóng đèn để kiểm tra và đảm bảo không còn chập nữa. Quả thực không còn hiện tượng chập khi bóng

đèn không sáng nữa.



TRUNG TÂM SỬA CHỮA ĐIỆN TỬ QUẢNG BÌNH

MR. XÔ - 0901.679.359 - 80 Võ Thị Sáu, Phường Quảng Thuận, tx Ba Đồn, tỉnh Quảng Bình

GIÁ RẺ

NHANH CHÓNG

LINH KIỆN CHÍNH HÃNG



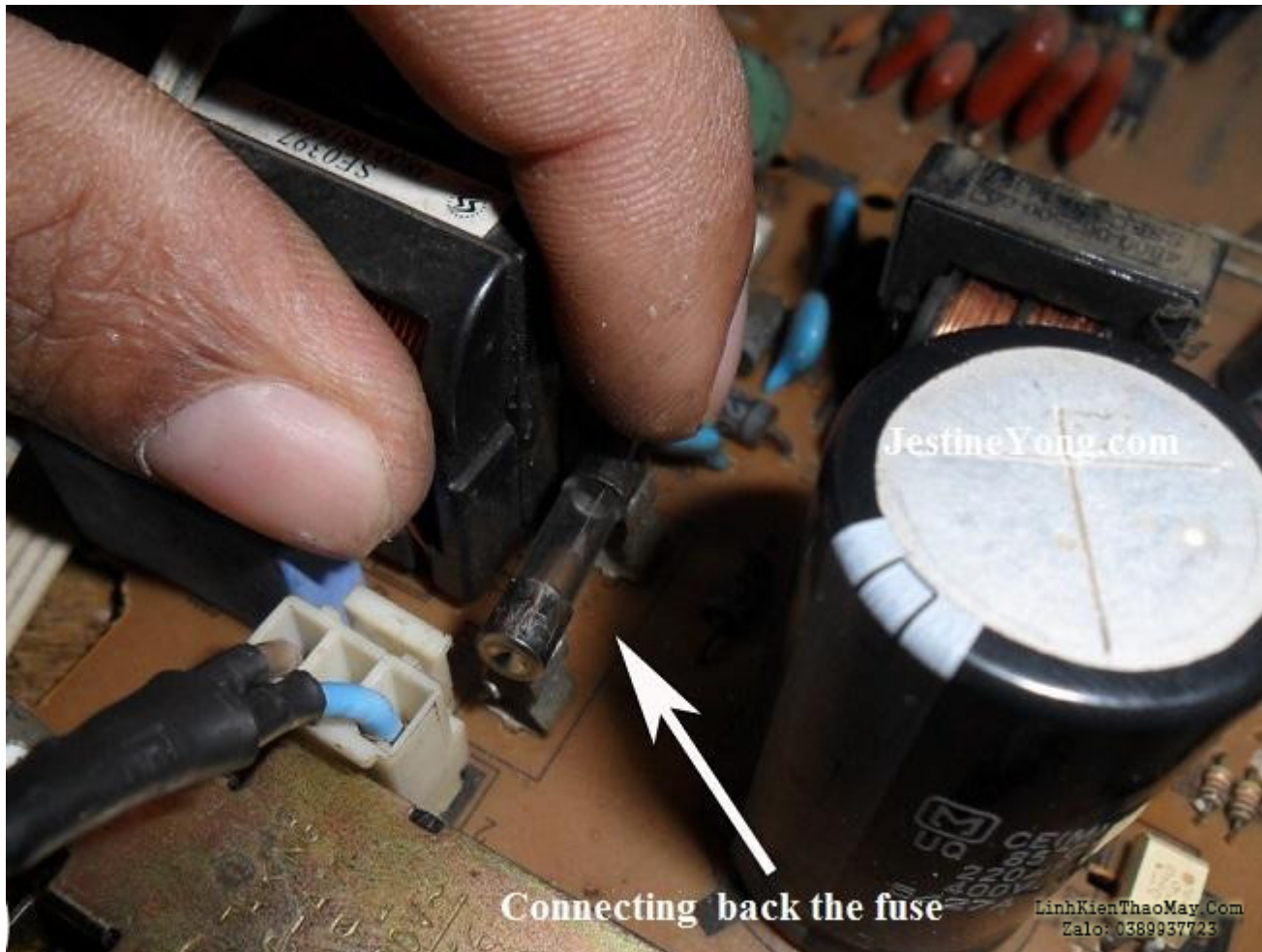
SANYO SAMSUNG
Panasonic TOSHIBA BISHI

TRUNG TÂM SỬA CHỮA ĐIỆN TỬ XÔ NGUYỄN

- Dịch vụ sửa chữa điện tử tại nhà
- Cung cấp linh kiện điện tử
- Tư vấn lắp đặt nhà thông minh

Đc: Quảng Thuận, tx Ba Đồn,
tỉnh Quảng Bình - 0901.679.359

Cuối cùng, cầu chì chính đã được đưa vào và Bật nguồn và TV hoạt động trở lại.





Kết luận- Tổng cộng mình đã tìm thấy năm linh kiện không tốt trong mặt cung cấp điện này. Trong một số sửa chữa, có thể có nhiều hoặc ít linh kiện hư tùy thuộc vào mức độ nặng nhẹ của chập.

Các bài viết tương tự:

- [1. Máy giặt hitachi 24kg model SF-240XWV - Hiện tượng bật nguồn lên bấm star motor lắt ga lại rồi báo lỗi FL bấm vắt máy quay nhẹ rồi lại báo FL tra mã lỗi thì không có hỏi trạm bảo hành cung không bit mã lỗi đó](#)
- [2. Máy giặt hitachi SF-65E - Chào mọi người, em có con máy giặt hitachi cứ an nguồn lên la báo lỗi den , den mức nước va den vat nhay lien tục, em da thay van áp lực roi nhug không được, mong mọi người giúp đỡ](#)
- [3. máy giặt sharp ESN75EV - đã lâu rồi không lên dd mình thấy phân máy giặt bây giờ ít người đăng bài lên. theo mình từ khi dangnhattin không lên diễn đàn làm cho diễn đàn về mảng này không sôi động , hỏi nhưng không có ai giúp. bạn dangnhattin lau nay có khoẻ không .?](#)
- [4. máy tính của m dùng 2 cây ram 128mb, cpu chắc của intel lúc còn dùng FDD, máy bị lỗi như thế này: + khi cắm dây nguồn vào bộ nguồn, máy tự chạy + nguồn, quạt cpu chạy mà màn hình không lên + đèn bàn phím chớp cái mất luôn \(màn hình ok không bị hư gì hết, mình đem qua màn hình và bàn phím khác thử rồi\) mà nó vẫn không lên màn hình + bàn phím không cháy + trên main không có hiện tượng bị phù tụ gì hết, mình đã tháo 2 cây ram, cpu ra vệ sinh sạch sẽ và cắm dây cáp vào thật chắc rồi v=> vậy máy tính m bị gì vậy các bạn, mong các bạn giúp đỡ, mặc dù đầu năm , nhưng m mong sẽ có bạn online cảm ơn cả nhà - bật máy nguồn và quạt chíp chạy](#)
- [5. SAM SUNG MODEL CS 21-M16MG - pan mất nguồn không có bóng báo nguồn,đấu tải vào thì nguồn nháy bóng tải đường B+ nhấp nháy...sửa song nguồn không bị nhấp nháy nữa thì hàn lại toàn bộ cắm nguồn vào thì không có bóng báo .màn hình không](#)

sáng không có biểu hiện gì.đầu tải thì có tải nhưng bỏ tải ra lại bị mất nguồn..kt nguồn +16.5v,-16.5v,24v,185v đều bị mất...Nguồn 5Q0765,Cao Áp 14A001 và tổng là TDA 9361PS

6. Sửa TV CRT Hitachi 14 inch bị các sọc ngang màu trắng
7. Sửa TV CRT Hitachi 21 inch bị co hình theo chiều dọc
8. Sửa TV CRT Hitachi 29 chỉ có một nét dọc màn hình
9. Sửa TV CRT Philips 21 inch không lên hình kèm mùi khét và tiếng ồn (có nguồn)
10. ti vi SoNy HW212P52 lên lại mất, lên lại mất - bật lên chưa được 1 phút lại mất , lại tự bật ,cứ lên lại mất ,lên lại mất...khi mất để ý nháy 7 nhíp thì lên
11. Tivi hitachi 21in đen cô nhỏ chạy ic tổng tda 9381ps /n2/ 2i 1070 ic màn hình 8356. - May chạy dc khoảng 5s la là ngắt để ý nhanh hien 1 đường sáng nằm ngang mình đã thay ic màn hình và đo nguồn 11v va nguồn 45 v nguồn 16 v tốt va khi rút nguon kiểm tra nguoi thi thấy tu lọc nguon đường 45v tích
12. tủ lạnh hitachi 130l có quạt - 3 đến ngày mới đông đá, kt thì thấy không xả đá, dàn lạnh bám tuyết kính hết, vận xả đá điện trở đốt nóng tốt, mà đồng hồ ampe thì không xuống mà còn nhấp lên nhấp lên hoài