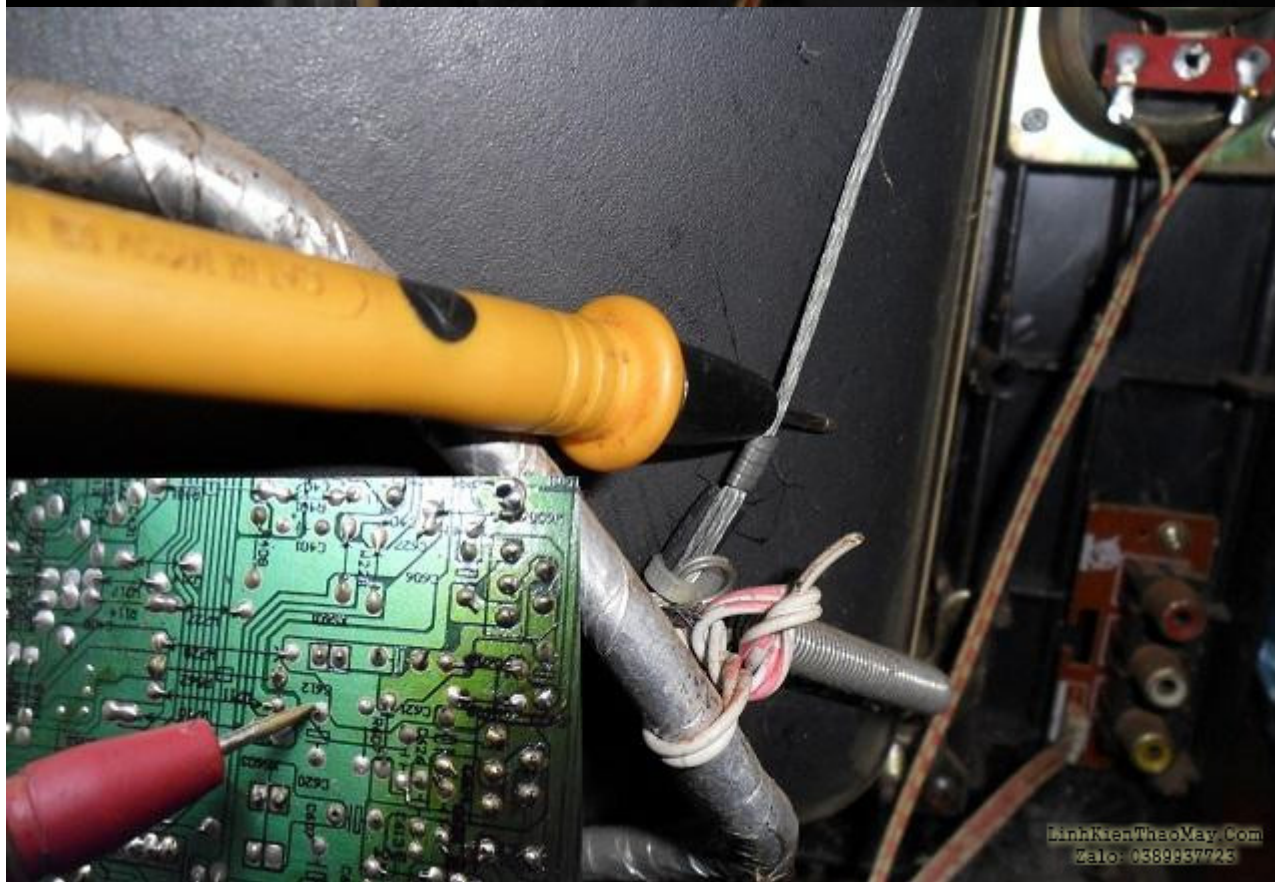
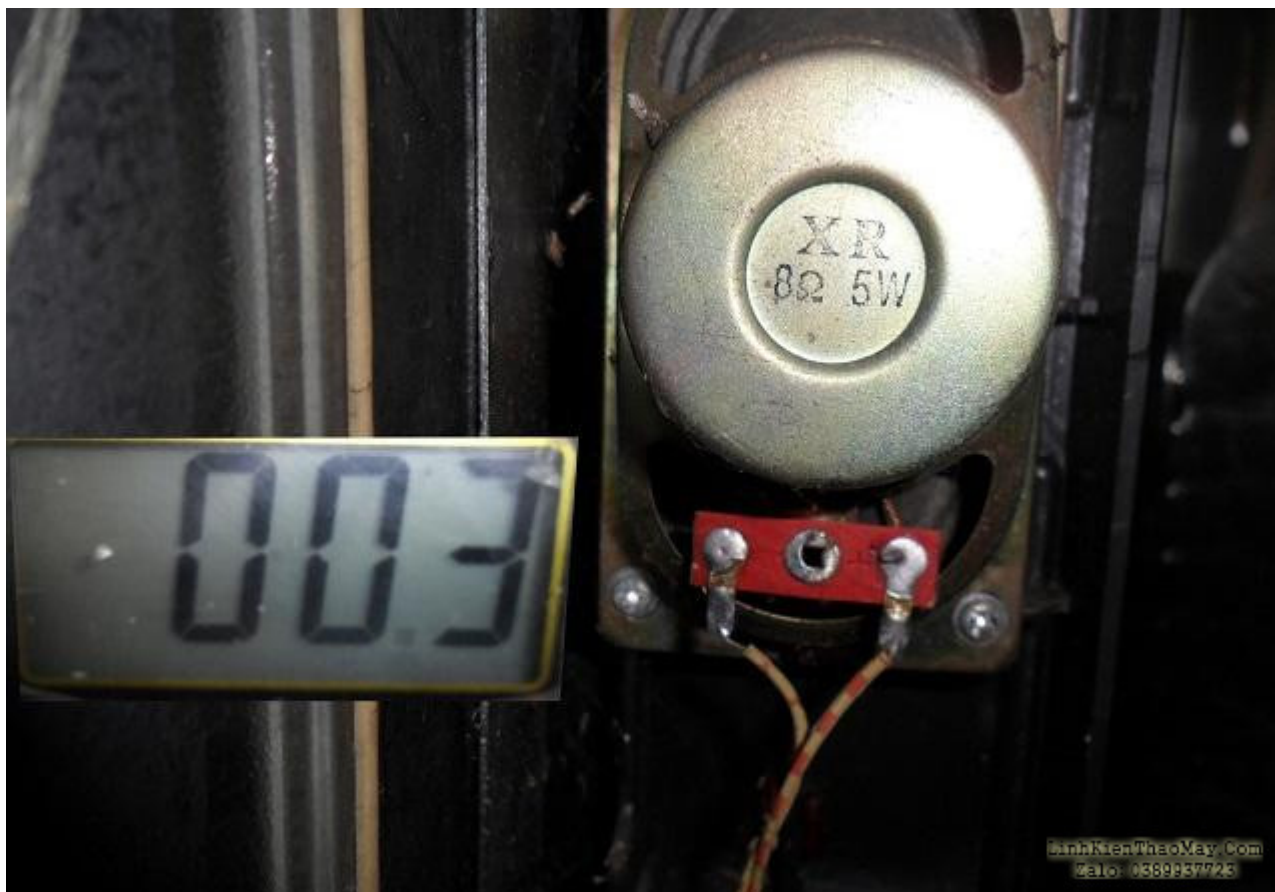




TV CRT Panasonic này được sửa chữa với kể là không có âm thanh. Thông thường không có triệu chứng âm thanh có thể do mở loa, đứt kết nối dây loa, Mute, dữ liệu EEprom bị hư, thiếu nguồn cung cấp dc cho IC đầu ra âm thanh, IC đầu ra âm thanh kém, v.v.

Sau khi nắp TV được tháo ra, mình đã kiểm tra loa trước và thấy cả hai loa đều tốt (có đọc Ohms).

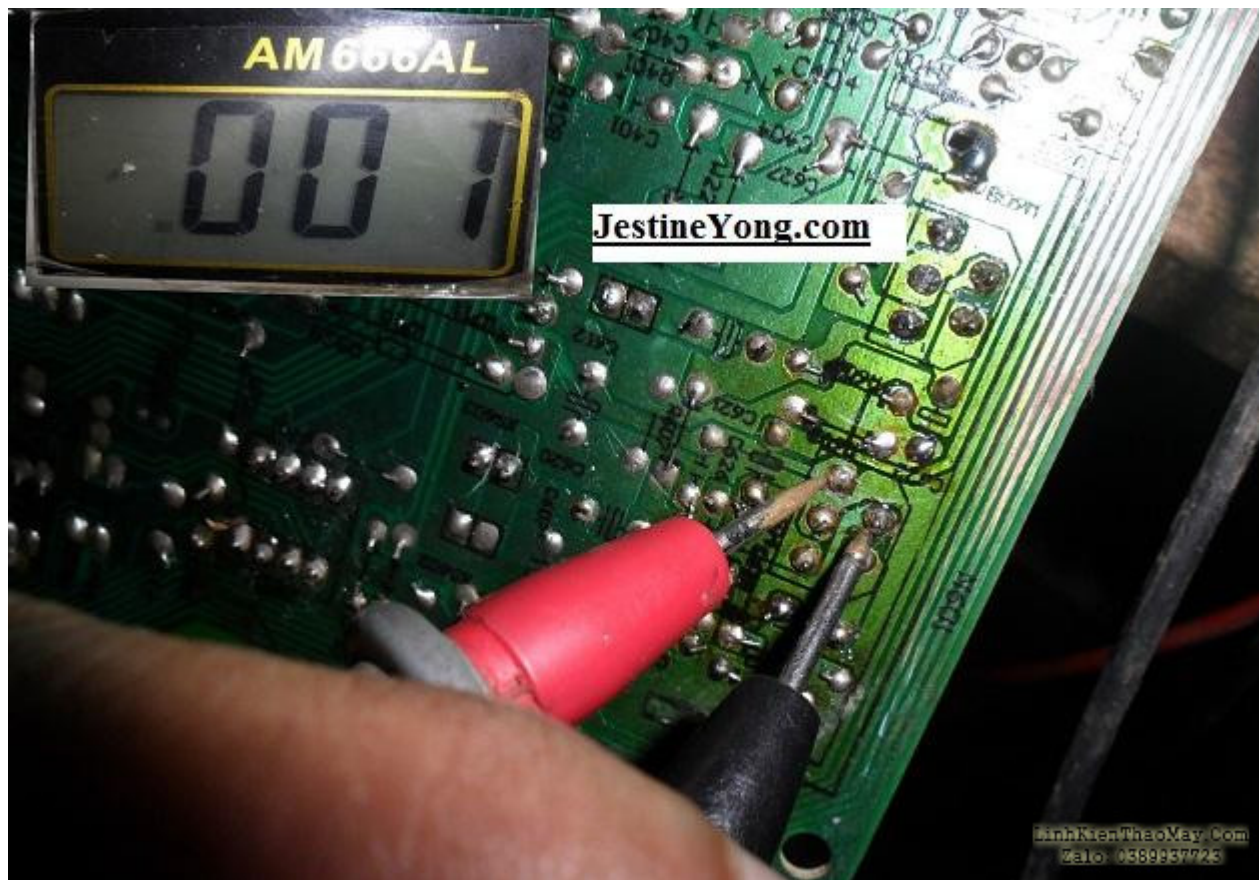


Tiếp theo, mình kiểm tra nguồn cung cấp DC cho IC đầu ra âm thanh-xem ảnh bên dưới:

Ở phía nguồn cung cấp DC cho IC đầu ra âm thanh, mình đã đo và thấy 21,2 VDC nhưng ở phía bên kia của điện trở hợp chảy, mình thấy gần như không vôn. Điều này thường cho biết



Khi mình đặt đồng hồ của mình thành phạm vi Ohms và kiểm tra trên chân cắm vcc của IC đầu ra âm thanh, mình thấy 0,001 Ohm có nghĩa là nó đã bị chập trực tiếp. Đây là lý do tại sao điện trở nóng chảy đứt mạch.



### TRUNG TÂM SỬA CHỮA ĐIỆN TỬ QUẢNG BÌNH

MR. XÔ - 0901.679.359 - 80 Võ Thị Sáu, Phường Quảng Thuận, tx Ba Đồn, tỉnh Quảng Bình

GIÁ RẺ

NHANH CHÓNG

LINH KIẾN CHÍNH HÃNG



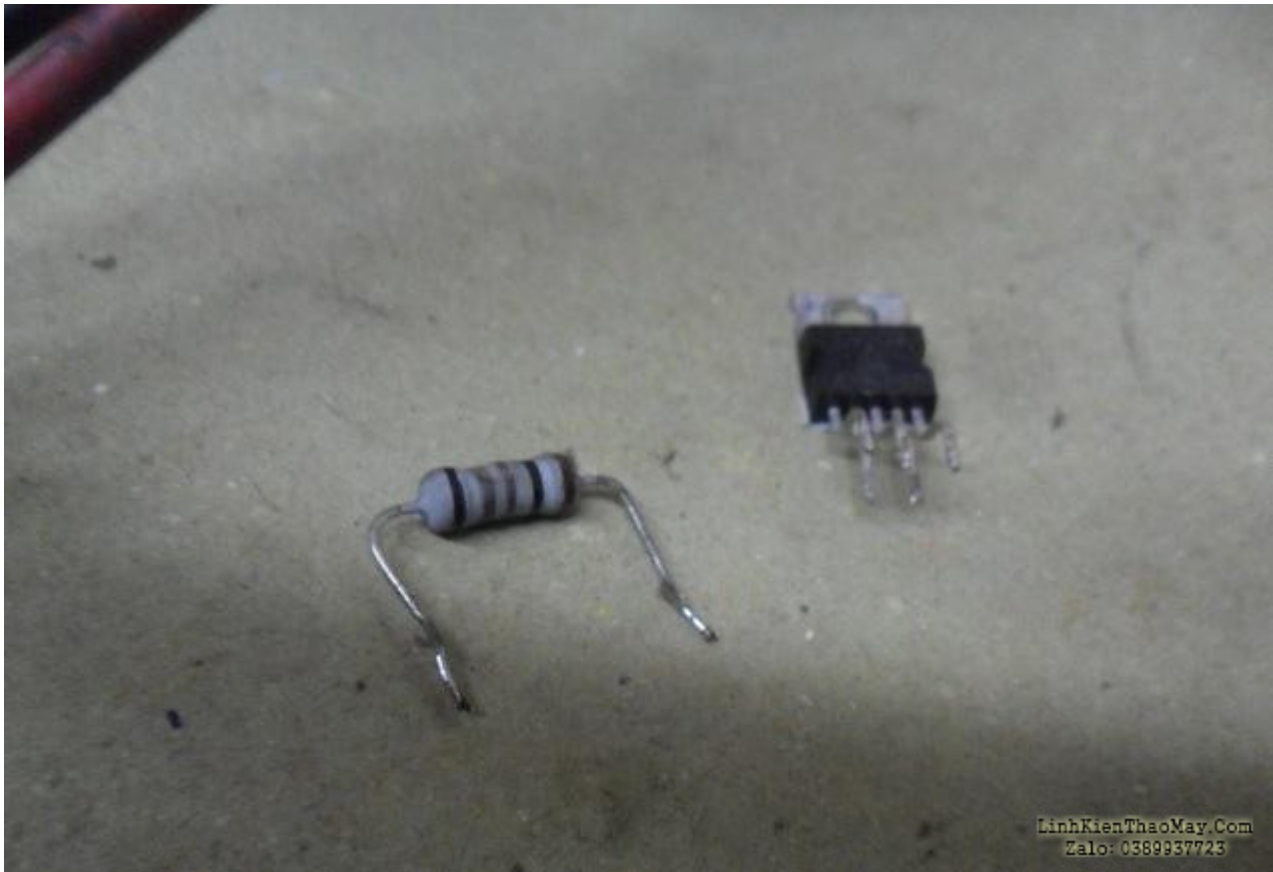
SANYO ELEC MSUNG  
Panasonic TOSHIBA BISHI

### TRUNG TÂM SỬA CHỮA ĐIỆN TỬ XÔ NGUYỄN

- Dịch vụ sửa chữa điện tử tại nhà
- Cung cấp linh kiện điện tử
- Tư vấn lắp đặt nhà thông minh

Đc: Quảng Thuận, tx Ba Đồn,  
tỉnh Quảng Bình - 0901.679.359

mình đã thay cả điện trở và IC phát ra âm thanh và bật nguồn cho nó, mình rất vui khi nghe thấy âm thanh trở lại.



LinhKienThaoMay.Com  
Zalo: 0389937723



LinhKienThaoMay.Com  
Zalo: 0389937723

Kết luận - Giả sử nếu không có hiện tượng chập và chân VCC vào IC xuất âm đo được 21 Vdc thì bước tiếp theo của mình là thay trực tiếp IC âm ra và kiểm tra lại. Nếu vẫn không có âm thanh thì mình sẽ lập trình lại IC EEprom.

## Các bài viết tương tự:

- [1. bếp từ ML-SV190DC - khi cấp nguồn điện vào thì máy chạy hiển thị bình thường nhưng không đun được sò không chạy ấn phím có điều khiển nhưng bếp không đun được .kiểm tra máy không có điện áp cấp vào chân điều khiển của ic công suất H20R1202](#)
- [2. chào các bác.e có nhận 1con đầu kts nhãn hiệu sonicson chắc của trung quốc. - nguồn vẫn tốt.nhưng trên mặt chỉ báo đèn đỏ chứ k hiện số.e đang ngi chết rôm.ace trên diễn đàn ai có rôm e này cho e xin với](#)
- [3. chào các thành viên mình mới làm thêm máy giặt tủ lạnh - mới nhận con máy giặt AW-E920Lv cọn chế độ giặt và cấp nước\(ko vắt và xả\)thì máy giặt xong tự tắt máy được,,còn nếu chọn giặt có vắt có xả máy giặt xong các quá trình thì ko tự tắt được chỉ hiện về 0 phút nhưng ko tắt\(tắt là tắt nguồn \)](#)
- [4. CRT sony đời cổ - chào các bác làm ơn chỉ dùm em . em đang cây 1 con sonny xài IC tổng LA76810a bật lên có tiếng nguồn \( tiếng bup bup....do lần em thay nguồn ở tiệm về thì khi bật lên có tiếng bup bup chứ ko êm\) màn không sang tối um, ko có rít cao áp, ko tiếng . các bác nào có KN chỉ dùm em nhé](#)
- [5. Máy chích cá - Có bạn nào trong diễn đàn pro máy chích cá ko chỉ mình với , hôm trước mình thấy 1máy chích cá dùng sò b688 nhưng có mạch dao động dùng 2con d880 với mấy con điện trở và tụ nữa bạn nào biết mạch này thì chỉ mình với](#)
- [6. may giat electrolux EWF549 - máy giặt electrolux 5,5kg chỉ có 2 nút ấn là start và nút ấn chọn tốc độ và núm xoay chọn chương trình . máy cấp nước giặt được khoảng 5 đến 7 phút là mất nguồn. rút điện ra cắm lại thì lại có điện và giặt được khoảng 5 đến7 phút lại mất điện . chưa thực hiện được 1 chu trình giặt- xả vắt thì mất nguồn](#)
- [7. Máy giặt panasonic F80A1 GRV - Chào mọi người, em có con máy giặt ,lúc hoạt động thì nhảy như ngựa, máy mới luôn, em đã kiểm tra giống, cân bằng lại rồi nhưng có được hai tuần là bị lai, giờ thì không chỉnh được nữa](#)
- [8. máy giặt sharp ESN75EV - đã lâu rồi không lên dd mình thấy phân máy giặt bây giờ ít người đăng bài lên. theo mình từ khi dangnhattin không lên diễn đàn làm cho diễn đàn về mảng này không sôi động , hỏi nhưng không có ai giúp. bạn dangnhattin lau nay có khoẻ không .?](#)
- [9. máy giặt sharp ESN75EV - đã lâu rồi không lên dd mình thấy phân máy giặt bây giờ ít người đăng bài lên. theo mình từ khi dangnhattin không lên diễn đàn làm cho diễn đàn về mảng này không sôi động , hỏi nhưng không có ai giúp. bạn dangnhattin lau nay có khoẻ không .?](#)
- [10. Modem tivi panasonic \(TC\\_21FX71V\) - Không có đèn báo nguồn đo có nguồn 300v ở tu loc nguồn và 110v cấp cho cao ap mong ah em chi giúp](#)
- [11. Tivi sam sung ua48h5203ak - Có đèn nền, không hình, đã thay thử tcom không được, t com chỉ có sáng 1lét](#)
- [12. tivi Samsung -model 21k3s -tổng 9381 -cs tiếng 8944 - Mình có con máy samsung bị mất tiếng đã mở mã sang stereo nhưng k được,thay ic tiếng ,hút chân mute ở ic tổng vẫn k được,mình gỡ ic tiếng đã có tiếng bup bup nhỏ](#)