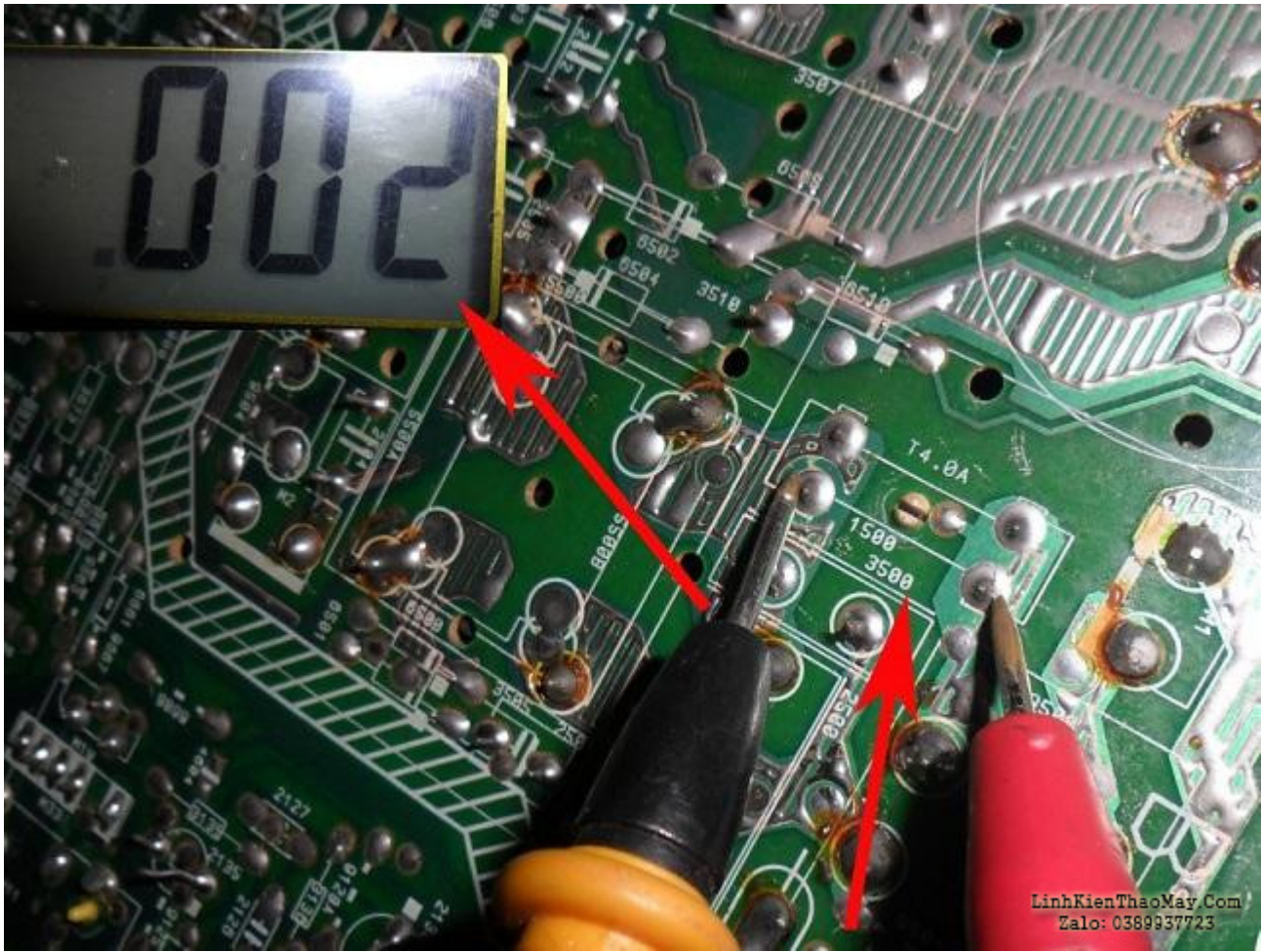


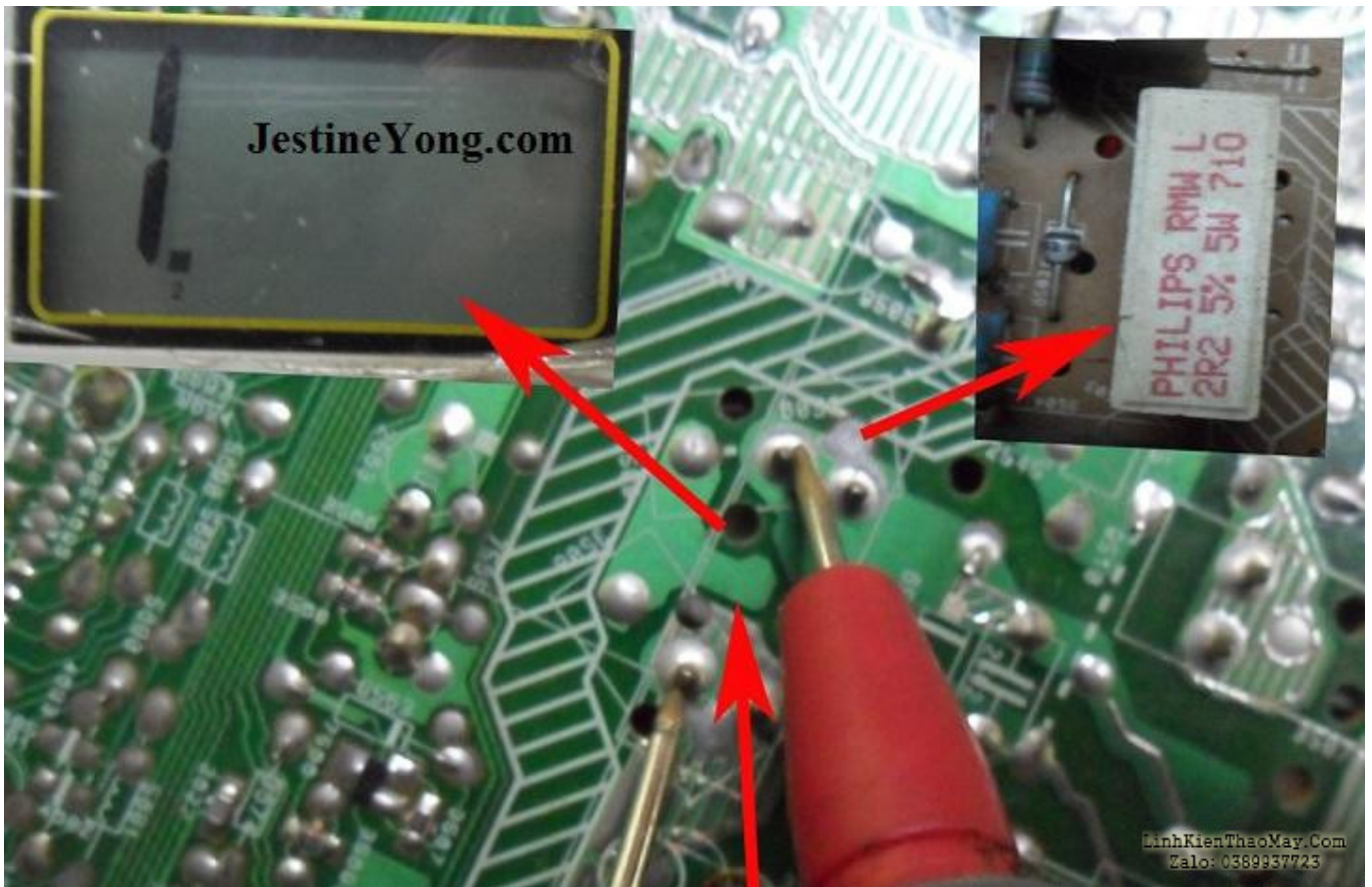


khách kể về chiếc TV CRT Philips 21 " này không có nguồn. Không có vấn đề gì về nguồn điện có thể là do hở mạch cầu chì chính, công tắc Bật / Tắt kém, các linh kiện nguồn kém, các linh kiện bị chập ở phía thứ cấp, các mối nối khô, v.v. Bất kể linh kiện hoặc mạch nào có thể gây ra không có điện, người ta phải luôn luôn kiểm tra trên cầu chì chính trước.

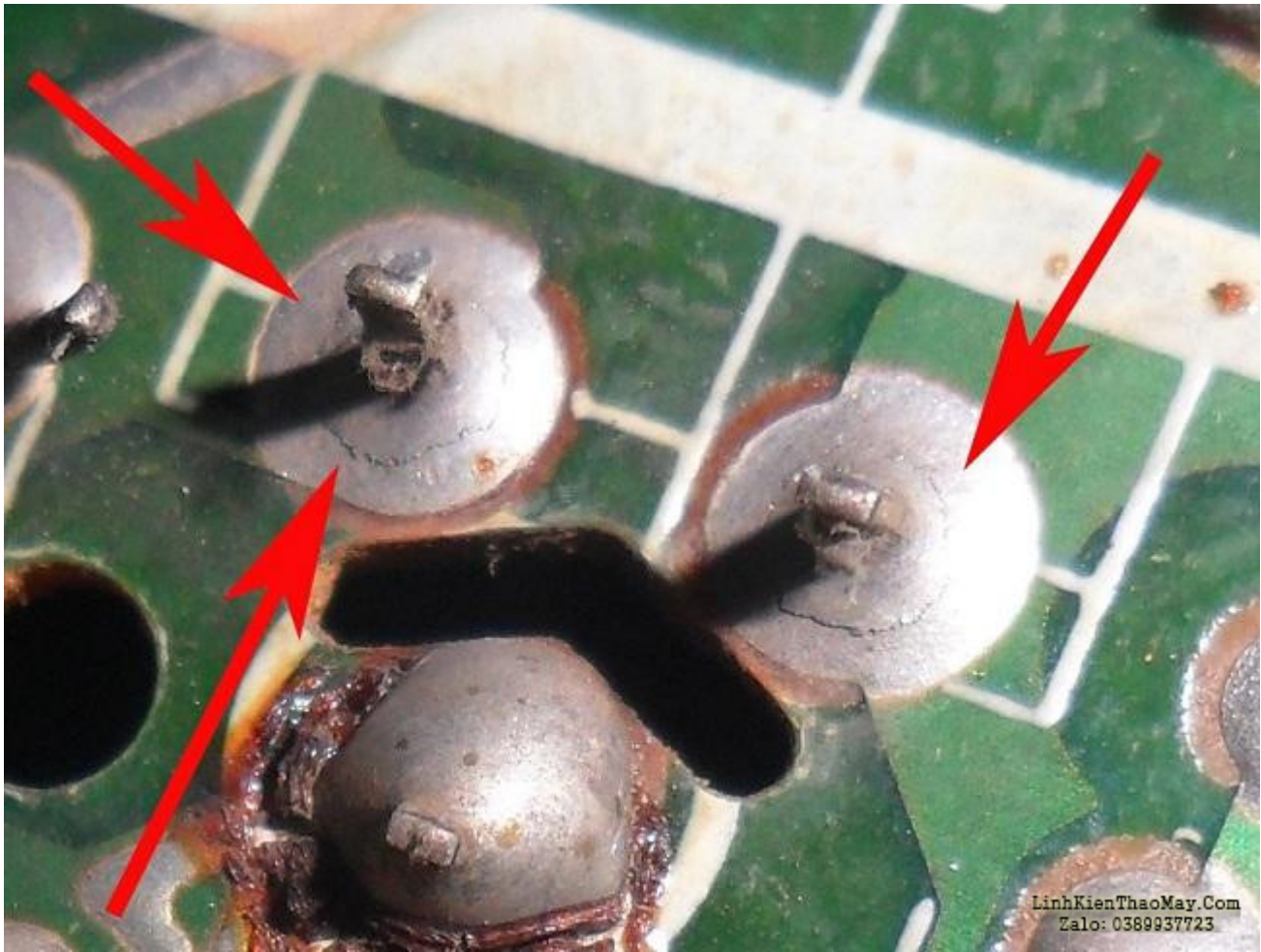
Khi mình đo cầu chì chính (như trong ảnh bên dưới), nó đã được kiểm tra tốt. Ngay cả công tắc Bật / tắt cũng thử tốt. Nếu bạn cảm thấy thoải mái trong việc kiểm tra đầu vào nguồn AC, bạn có thể làm như vậy vì các thợ sửa chữa khác nhau sẽ có quy trình khác nhau trong việc thực hiện công việc khắc phục sự cố của họ.



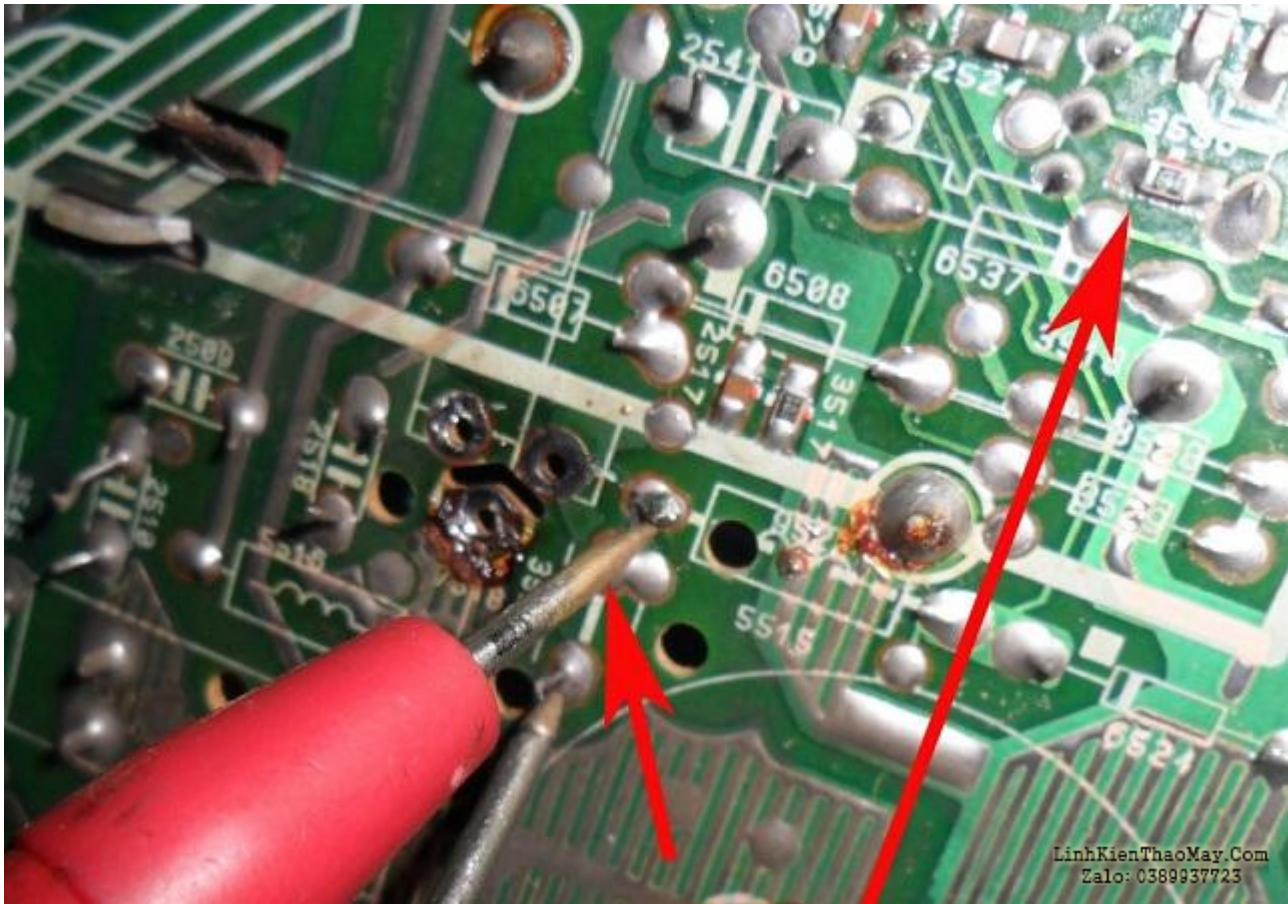
Khi mình đo, tụ lọc chính không có điện áp và điều này có nghĩa là phải có một linh kiện đứt mạch ngăn dòng điện đến tụ lọc chính. Vì vậy, mình bắt đầu kiểm tra các linh kiện sau cầu chì chính và mình thấy một điện trở 5 watt 2,2 Ohm đứt mạch - xem ảnh bên dưới:



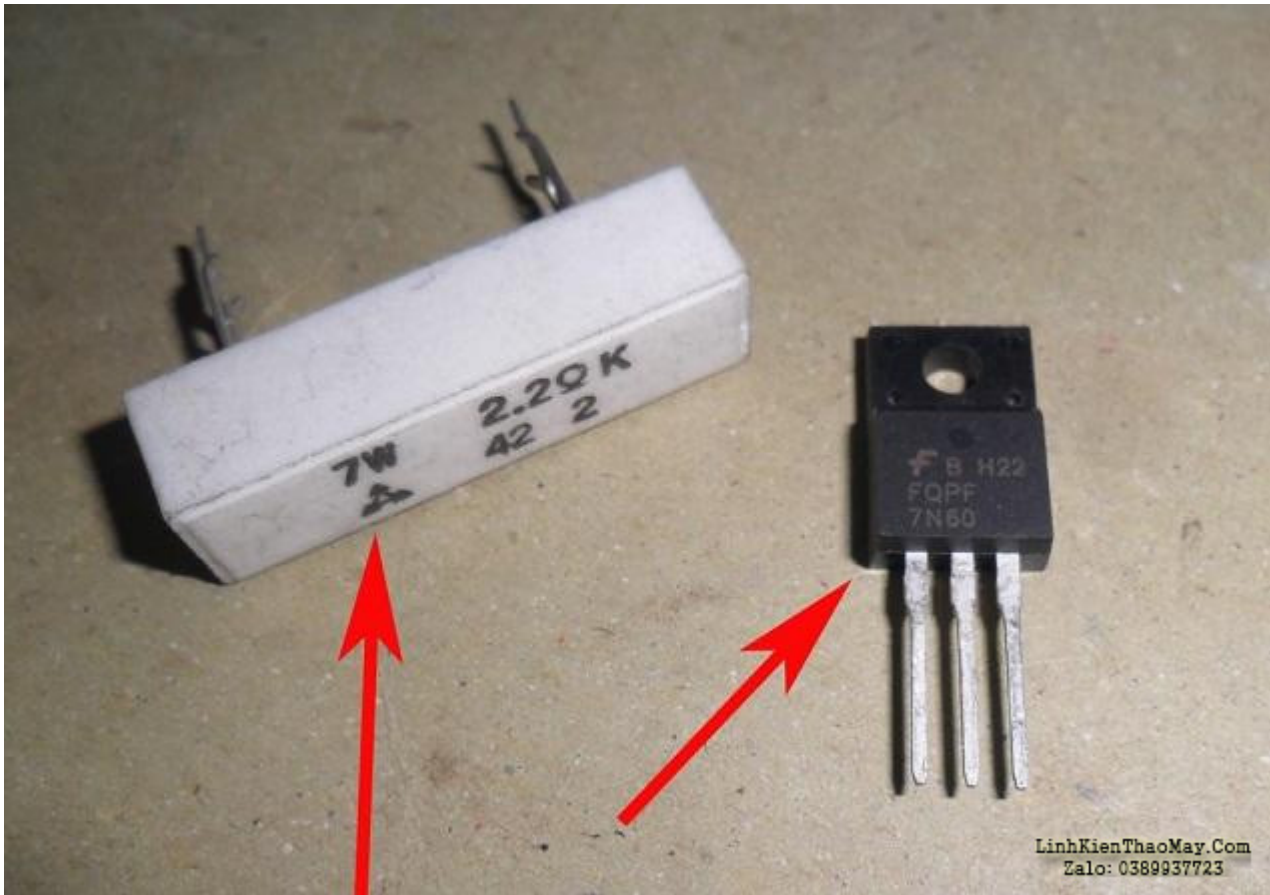
Thông thường sẽ có một lý do tại sao điện trở đứt mạch. Nguyên nhân rất có thể là do một linh kiện bị chập (bóng bán dẫn) ở phía sơ cấp nguồn đã tiêu thụ quá nhiều điện năng khiến điện trở đứt. Ngay trước khi mình kiểm tra nguồn FET, mình thấy rằng chân / chân FET này có các khớp nối bị khô như trong ảnh dưới đây:



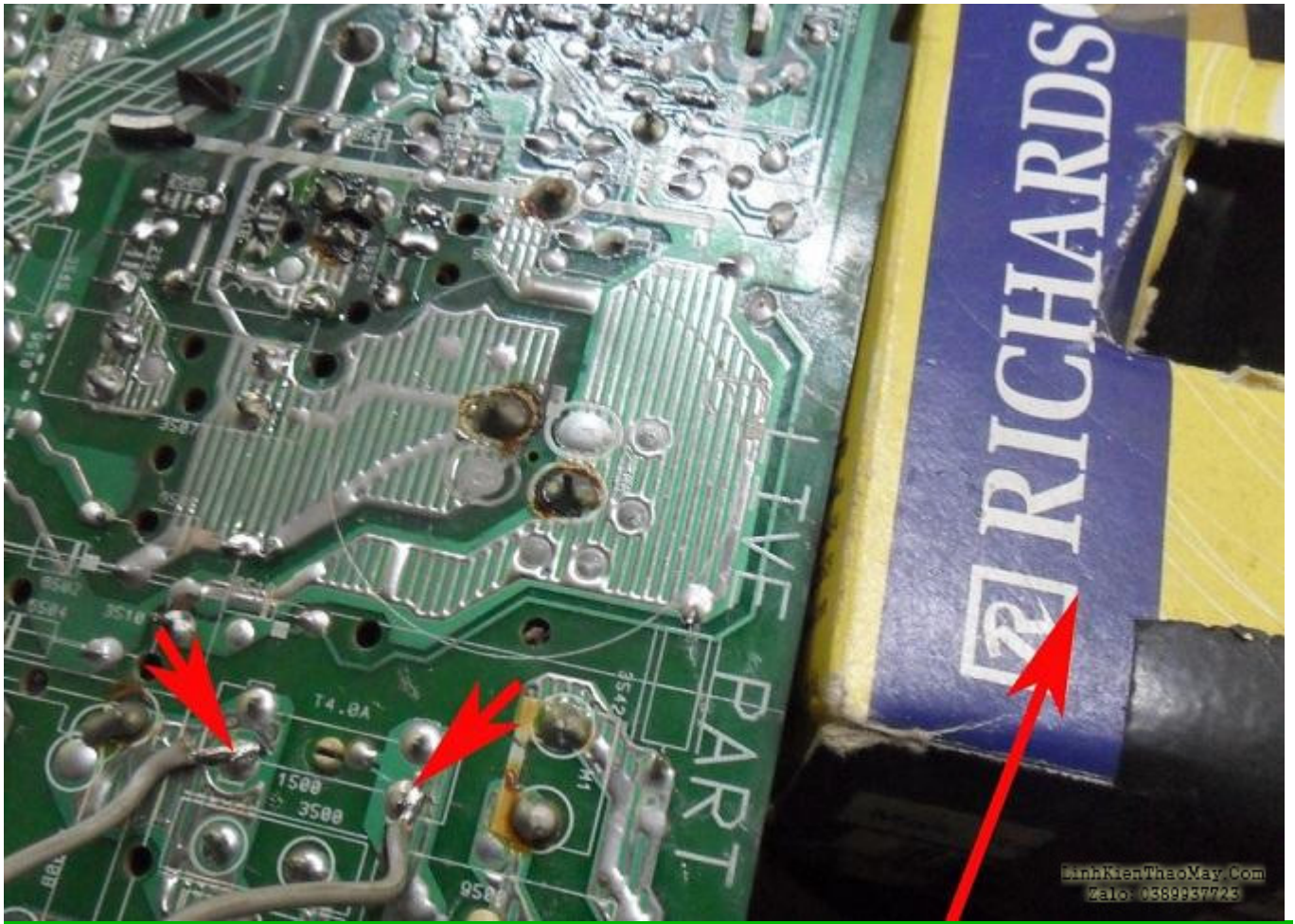
mình đã lấy điện FET và kiểm tra và nó thực sự đã bị chập. mình tiếp tục kiểm tra tất cả các linh kiện ở phía chính bao gồm các linh kiện SMD và tất cả đều tốt.



Số linh kiện FET bị rút ngắn là FQPF7N60 và việc tìm kiếm nó từ thị trường địa phương không khó khăn như vậy. Đối với điện trở, vì mình không thể tìm thấy điện trở 5 watt 2,2 Ohm, mình đã sử dụng 7 watt 2,2 Ohm để thay thế.



Sau khi sửa các linh kiện, mình mắc nối tiếp một bóng đèn 60 watt với nguồn điện xoay chiều để đảm bảo rằng không còn hiện tượng chập.



GIÁ RẺ

NHANH CHÓNG

LINH KIỆN CHÍNH HÃNG

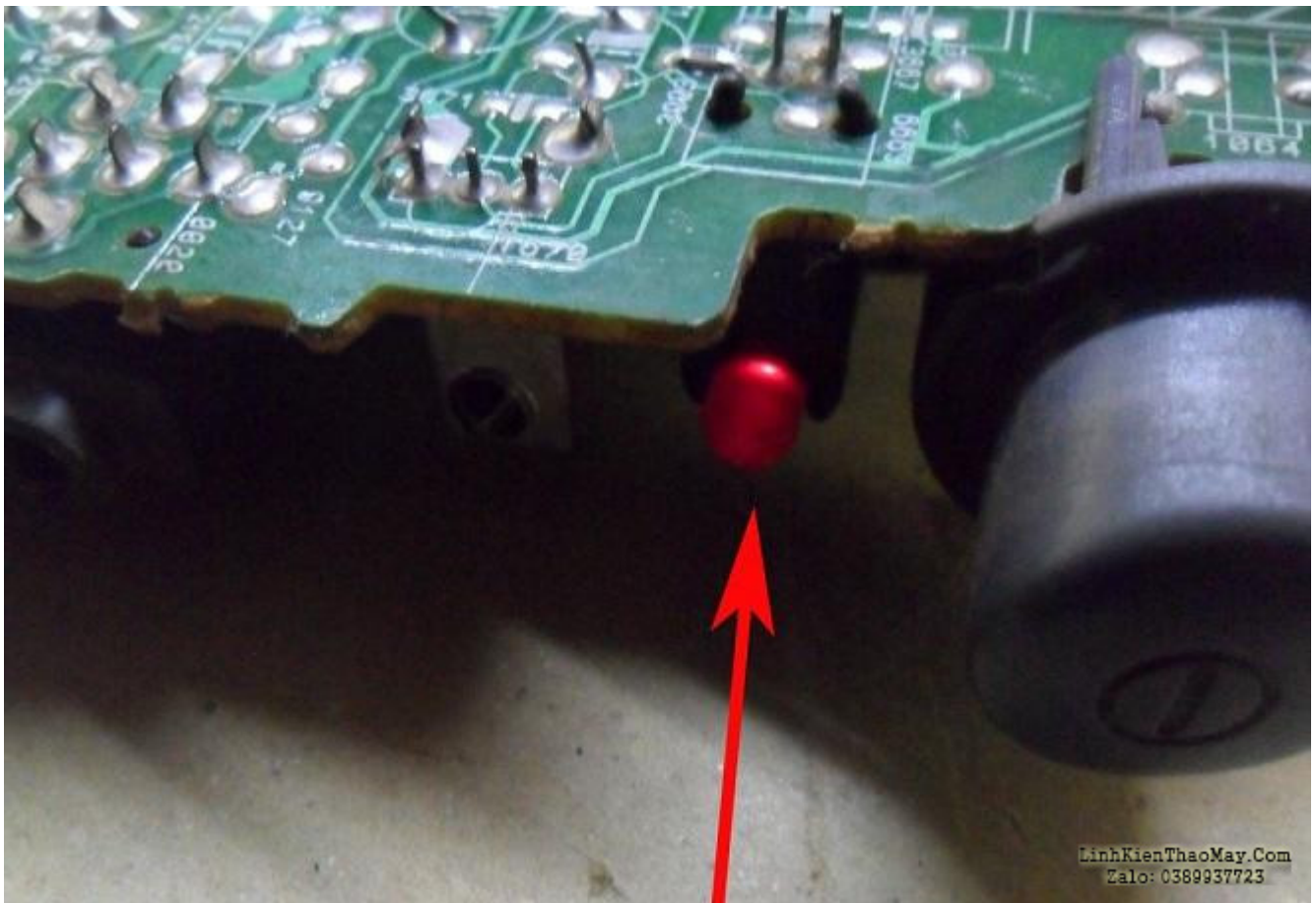


TRUNG TÂM SỬA CHỮA ĐIỆN TỬ XÔ NGUYỄN

- Dịch vụ sửa chữa điện tử tại nhà
- Cung cấp linh kiện điện tử
- Tư vấn lắp đặt nhà thông minh

Đc: Quảng Thuận, tx Ba Đồn,
tỉnh Quảng Bình - 0901.679.359

Khi mình cấp nguồn cho TV (với thủ thuật bóng đèn nối tiếp), mình có thể thấy bóng đèn không sáng và nó mờ đi ngay lập tức. mình cũng có thể thấy đèn LED ở chế độ chờ sáng lên, điều này cho thấy một dấu hiệu tốt là mình có thể lắp cầu chì chính và bật nguồn cho TV.



Khi mình lắp lại cầu chì chính và BẬT TV, hình ảnh bên dưới đã được nhìn thấy. mình rất vui vì chiếc TV đã được sửa và kiếm được một số thu nhập từ công việc sửa chữa này.



Các bài viết tương tự:

- [1. Bếp hồng ngoại sanaky at101hg - Có đèn báo .có hiển thị. các nguồn đủ nhưng ko nhận khiển .bếp dùng ic khiển 9454 ic mặt mt1628](#)
- [2. bếp từ ML-SV190DC - khi cấp nguồn điện vào thì máy chạy hiển thị bình thường nhưng không đun được sò không chạy ấn phím có điều khiển nhưng bếp không đun được .kiểm tra máy không có điện áp cấp vào chân điều khiển của ic công suất H20R1202](#)
- [3. chào các bác.e có nhận 1con đầu kts nhãn hiệu sonicson chắc của trung quốc. - nguồn vẫn tốt.nhưng trên mặt chỉ báo đèn đỏ chứ k hiện số.e đang ngi chết rôm.ace trên diễn đàn ai có rôm e này cho e xin với](#)
- [4. LG FLATSRON L1742S - *Bật nguồn không lên, đèn nguồn không sáng, đo nguồn 5v và 22v thì vẫn có nhưng k ổn định lúc cao lúc thấp. *đo con ic apm 4052d thì thấy chân nào cũn chập với nhau.e tháo con này ra thì cắm nguồn đèn nguồn sáng nhưng màn hình đen thui](#)
- [5. máy giặt sharp ESN75EV - đã lâu rồi không lên dd mình thấy phân máy giặt bây giờ ít người đăng bài lên. theo mình từ khi dangnhattin không lên diễn đàn làm cho diễn đàn về mảng này không sôi động , hỏi nhưng không có ai giúp. bạn dangnhattin lau nay có khoẻ không .?](#)
- [6. máy giặt sharp ESN75EV - đã lâu rồi không lên dd mình thấy phân máy giặt bây giờ ít người đăng bài lên. theo mình từ khi dangnhattin không lên diễn đàn làm cho diễn đàn về mảng này không sôi động , hỏi nhưng không có ai giúp. bạn dangnhattin lau nay có khoẻ không .?](#)
- [7. Máy in cp1025 - Lỗi "Printer Mispick" - In test trên máy thì ok nhưng in xong thì nó báo đèn nhấp nháy đèn vàng và đèn xanh tắt. In trên PC thì in được lệnh đầu tiên in xong thì nó báo nhấp nháy đèn vàng và đèn xanh vẫn sáng, trên PC thì báo "Printer Mispick" và hỏi mình có "Resumed" không, mình ấn thì nó in lại lệnh trc đó, mình nhấn nút hủy lệnh nó cũng lại lệnh đó, đến khi mình tắt máy bật lên lại mới in lệnh tiếp theo được nhưng in xong cũng bị trường hợp trên, và khi mình in thì giấy vẫn còn trong khay.](#)
- [8. Mình có chiếc ắc quy 12v, 80ah bình đang tích điện tốt - Mình dùng nó cho UPS Sumpac\(UPS-600N\) khi ups không được cắm vào ổ điện thì bật công tắc nguồn của ups lên đèn báo nguồn đỏ lên và từ từ tắt ups không hoạt động. Khi ups được cắm vào ổ điện thì đèn báo nguồn của ups báo xanh cùng với bốn đèn báo trạng thái bình đây. Vậy có phải hiện tượng dòng của ắc quy quá lớn làm cho ups không hoạt động được hay sao...](#)
- [9. Modem tivi panasonic \(TC_21FX71V\) - Không có đèn báo nguồn đo có nguồn 300v ở tu loc nguồn và 110v cấp cho cao áp mong ah em chỉ giúp](#)
- [10. SAM SUNG MODEL CS 21-M16MG - pan mất nguồn không có bóng báo nguồn,đấu tải vào thì nguồn nhấp bóng tải đường B+ nhấp nháy...sửa song nguồn không bị nhấp nháy nữa thì hàn lại toàn bộ cắm nguồn vào thì không có bóng báo .màn hình không sáng không có biểu hiện gì.đấu tải thì có tải nhưng bỏ tải ra lại bị mất nguồn..kt nguồn +16.5v,-16.5v,24v,185v đều bị mất...Nguồn 5Q0765,Cao Áp 14A001 và tổng là TDA 9361PS](#)
- [11. Sửa TV CRT Philips 21 inch không lên hình kèm mùi khét và tiếng ồn \(có nguồn\)](#)
- [12. Tivi sam sung ua48h5203ak - Có đèn nhen, không hình, đã thay thử tcom không được, t com chỉ có sáng 1lét](#)