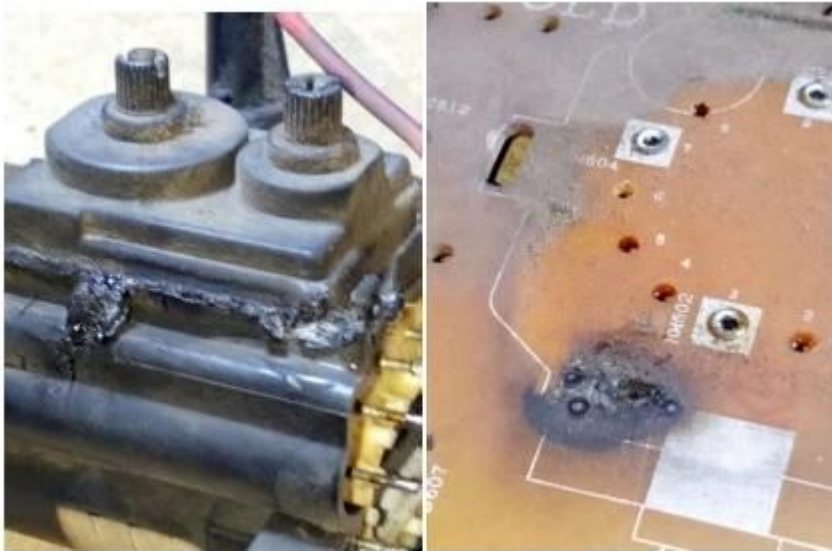


TV CRT này đã được mang đến cho mình trong tình trạng đã hư. Vào thời điểm mang đến, và thậm chí mở và lau trước mặt khách, người đã giúp mình chuyển chiếc TV CRT nặng nề vào một nơi trong nhà, anh ta không nói bất cứ điều gì về việc có các mùi khét nào.



Thực ra, mình đã không nhận thấy điều đó cho đến khi mình mang Board to Table để xử lý sự cố. mình thấy Cầu chì còn nguyên vẹn. Nhưng để ý rằng FBT có một vết thủng trên đó và PCB ở phần dưới cùng đã bị cháy, mình đã thấy khi tháo nó ra. mình thấy một đi-ốt cũng bị hư gần vị trí tương tự.



Như bạn có thể thấy từ hình ảnh cuối cùng, con số không đủ rõ ràng, nhưng đã tìm cách thay thế, bởi vì chủ cửa hàng điện tử có một danh sách các số FBT được sử dụng trong hầu hết các mẫu CRT. Sau khi thấy cái này trong tay, khi mình thử kiểm đếm với cái cũ, nó hoàn toàn khớp. Vì vậy, đã thay thế FBT.



Khi mình tìm thấy các biến dạng và vết cháy ở một số nơi khác, mình đã thay thế tất cả các tụ điện và nhấn vào các công tắc trên bảng điều khiển. mình cũng đã thay thế tụ điện Cố định điện áp cao trong phần Ngang, vì nó đã bị thủng.



Sau khi sửa lại tất cả các điểm hàn, điều này rất khó vì bo mạch có SMD IC tổng và nhiều linh kiện SMD, mình đã ngắt nguồn cung cấp cho chính của FBT và kiểm tra nguồn điện ổn định.

Và cũng kiểm tra xem Dao động ngang có đang diễn ra hay không, bằng cách đặt một đèn LED giữa Đế và Bộ phát của transistor đầu ra nằm ngang (mình đã loại bỏ nó). Bạn có thể tự mình xem kết quả:



Sau khi đảm bảo rằng B + là ok, và dao động nằm ngang đang diễn ra, mình ngắt kết nối nguồn, xả các tụ điện điện áp cao và kết nối lại dây jumper với FBT. Sau đó kết nối Bo mạch với CRT và bật. Đó là khi mình nhận thấy OSD nhấp nháy (lắc theo chiều ngang và theo chiều dọc) và biến mất sau khoảng một đến một phút rưỡi. Ngay cả điều khiển điều chỉnh cũng bị mờ và rung.



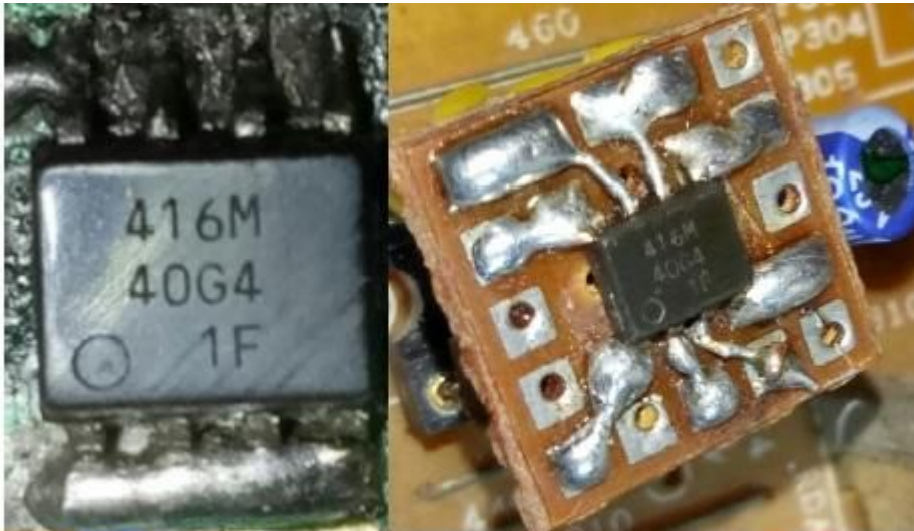
Điều này có thể xảy ra do lỗi trong bơm ra khỏi IC Đọc, xung đồng bộ Ngang và Đọc tới IC hoặc các linh kiện được kết nối trong các phần này. Hiếm khi cũng có thể do bộ nhớ hoặc bản thân vi mạch. Sau khi kiểm tra tất cả các linh kiện liên quan trong những khu vực đó, và thậm chí thử bằng cách thay thế IC đọc, mình quyết định đặt một IC bộ nhớ trống thay cho IC cũ. Vì cái này có IC SMD nên mình đã tháo nó ra trước. Sau đó, đặt một ổ cắm IC 8 PIN từ phía bên kia, vì nó có các thiết bị để lắp cả SMD và lỗ xuyên. Đầu tiên nạp một IC 24C16 trống vào đó và bật.

Bất cứ khi nào một IC bộ nhớ trống được nạp, mình nên lưu ý những điều sau: 1) Trước khi lắp nó, hãy tắt TV trực tiếp từ nguồn điện và không sử dụng điều khiển từ xa. Điều này nhằm đảm bảo rằng TV không khởi động ở chế độ chờ. 2) Xả công suất dư trong tụ điện ở cả sơ cấp và thứ cấp của nguồn điện. 3) Chèn IC nhớ mới. 4) Bật nguồn điện lưới. 5) Chờ ít nhất vài phút trong thời gian đó, đừng bao giờ chạm vào các điều khiển hoặc điều khiển từ xa nào. 6) Tắt TV sau vài phút trực tiếp từ nguồn điện chứ không phải từ Điều khiển từ xa. 7) Sau đó, bật TV sau một vài phút và sau đó bạn có thể sử dụng nó thông qua điều khiển từ xa như bình thường. Nếu mình không tuân theo quy trình này, quá trình tự sao chép từ IC tổng có thể bị gián đoạn và có khả năng không chỉ làm hư bộ nhớ mà còn cả chương trình trong chính IC tổng.

Sau khi làm điều này, mình nhận thấy rằng cài đặt gốc của IC đã bị ảnh hưởng, do đó, chất lượng hình ảnh không đủ tốt và tín hiệu dọc / ngang cũng bị ảnh hưởng. Nhưng OSD đã ổn định. Đây là một dấu hiệu rõ ràng về các lỗi trong vi mạch bộ nhớ ban đầu. Vì vậy, nối dây IC SMD với một ổ cắm 8 chân khác, trong đó mình đã cắm 8 chân giấy và cố định các chổi bằng keo. Điều này được thực hiện để mình có thể cắm các chân của ổ cắm đó vào ổ cắm IC khác cho mục đích sao chép. mình cũng đã kiểm tra rằng mọi thay đổi được thực hiện đều

Tài liệu này được tải từ website: <http://linhkienthaomay.com>. Zalo hỗ trợ: 0389937723

ổn, bằng cách lắp IC vào ổ cắm trên PCB và bật TV.



Sau đó, đi đến một trong những cửa hàng Techie Friend của mình và thu thập một máy photocopy bộ nhớ, hình ảnh của chúng được đưa ra dưới đây. Vì hướng dẫn bằng tiếng Trung nên mình đã sử dụng Google dịch để đọc hướng dẫn bằng tiếng Anh. mình chụp nhanh tờ hướng dẫn và đưa nó cho người phiên dịch trong điện thoại di động của mình và mình thấy bản dịch ngay lập tức. Sau đó, theo nó để sao chép bộ nhớ sang một IC 24C16 khác (một IC tương đương).



FY—2003A、FY—2003C 彩电存储器复制器使用说明书

继 FY—2003A、2003B 以后，我公司又推出 FY—2003C 彩电存储器复制器，本复制器体积小，价格低，并可用 9V 电池及 9V 稳压电源，使用非常方便，每次可同时复制二片（也可单独复制一片），并可对彩电及各种电子设备中 24C01—24C16 存储器进行复制。

待复制 IC 的容量必须大于或等于种子 IC 容量，将选择开关拨至种子 IC 型号相对位置，（复制 24C16 时，开关置于 08 位置），插上种子 IC 及待复制 IC，然后，打开电源，系统自检后自动进入复制状态，此时，绿灯闪烁，表示正在复制，若红灯闪烁，则可能 IC 未插好或其中有损坏的 IC，IC 容量越大，绿灯闪烁时间越长，绿灯灭表示复制失败，绿灯长亮表示复制完毕。

本仪器保修一年，保修期内一律免费。
本仪器主电路板一块。

注：（9V 稳压电源自配）

郑州成普电子科技有限公司制造
郑州市中州商场三楼东街 3455 号
电话：0371—6994874
传真：0371—6985096
技术咨询：13LinhKienThaoMay.Com
Zalo: 0389937723

(Kiểu máy bạn thấy không còn để mua nữa!) Sau khi sao chép, mình đặt IC nhớ mới vào Bảng TV CRT để xem OSD có thực hiện thủ thuật nhảy mùa và biến mất hay không. Nó đã không làm!

TRUNG TÂM SỬA CHỮA ĐIỆN TỬ QUẢNG BÌNH

MR. XÔ - 0901.679.359 - 80 Võ Thị Sáu, Phường Quảng Thuận, tx Ba Đồn, tỉnh Quảng Bình

GIÁ RẺ

NHANH CHÓNG

LINH KIỆN CHÍNH HÃNG



TRUNG TÂM SỬA CHỮA ĐIỆN TỬ XÔ NGUYỄN

- Dịch vụ sửa chữa điện tử tại nhà
- Cung cấp linh kiện điện tử
- Tư vấn lắp đặt nhà thông minh

Đc: Quảng Thuận, tx Ba Đồn,
tỉnh Quảng Bình - 0901.679.359

SANYO ELEC MSUNG
Panasonic TOSHIBA BISHI

Tín hiệu Fed Video và thấy rằng TV thực sự hoạt động rất tốt! Vì vậy, một công việc tẻ nhạt nhưng hiệu quả khác đã hoàn thành và viên ngọc hài lòng kết quả đã nhảy vào túi bộ sưu tập của nó như thường lệ!



Đây là hình ảnh của các linh kiện được thay thế trong TV.



Các bài viết tương tự:

- [âm ly 8 sò \(4 sò 1 vẽ\)tối hôm trước hát bình thường kéo dài vài tiếng ok,,sáng hôm sau trời âm khách bật máy ko có nghe dc j,,,khách say cứ để vài phút,,,lúc sau em lên kiểm tra BA om nóng,,,rơ le ko đóng, fuse ko nổ cho\) - em sửa con này tính ra dc 1 tháng,,nhà ông này hay hát hò karaoke,,,lần trước cũng chết công suất đứt fuse,,rơ le ko đóng,,,thay cũng đúng loại câu chì ampe và công suất,,,lần đó cũng hát bình thường hôm sau trời âm là chết công suất nổ fuse](#)
- [ampli audioMAX. sai gôn san xuất - hát karaoke được một lúc có mùi khét của nhựa thông](#)
- [ampliaudiomax sai gôn san xuất.loaBMB 250cc của sai von sx - nghe nhạc thì ko sao.khị hát karakedc một lúc thì có mùi khét của nhựa thông.hát càng lâu mùi bay khắp phòng và âm li rất nóng phải dùng quạt điện.và loa bị ù.](#)
- [Amply 12 sò c5200 ba 25a 40v dây đồng - Không gắn dây ra loa chỉ gắn dây tính hiệu để khoảng 5phút có mùi khét 1 kênh với amply rất nóng cả kênh ab và biến thế dù ko gấ.n dây loa tiếng bas yếu](#)
- [cân giúp đỡ âm ly 8 sò 2 ngày vẫn chưa tìm ra bệnh_áp đối xứng +-17vol qua 2 ỏn áp 7912 7812 cấp cho rơ le mạch music master mic,,+-52 cho công suất - ban đầu hỏng công suất chết câu chì,,thay thế và kiểm tra các điện áp chân b công suất =nhau 52](#)

vol,các tầng khuyeh đại thúc, đê, trở tụ tốt,(bo nguồn ,ôn áp và công suất đi liên),,tháo đường 52 vol thì rơ le lại đóng cấp vào lại ko đóng ,bỏ 1 cầu chì 1 về lại đóng(về đã bị nổ cầu chì lúc đầu),,,kiểm tra ko thấy bị sao? 2 trở cân bằng về rơ le bảo vệ loa em đo 1 đường về 52vol còn 1 đường vài mili vol,,ko hiểu là sao lại chênh lệch thế,,

6. lò vi sóng sharp Biến áp om - mấy bữa nay e chạy lủng sục mua Biến áp lò vi sóng mà ko kiểm dc
7. Mạch nhân đôi điện áp - Anh em nào có sơ đồ mạch nhân đôi điện áp từ 1 cục pin 1.5v lên 3v thì chia sẻ cho mình với
8. máy giặt sharp 75EV - máy không bấm được nút nguồn . mình đã thay thạch anh 16M , nhưng vẫn không được còn máy con tụ chưa thay được vì nó là tụ dán mình không biết trị số nó là bao nhiêu để thay .
9. máy giặt sharp ES-S71 - ấn nút ON đã có điện áp cấp cho van cấp nước là 195V.ấn start đo điện áp ra van cấp nước không thay đổi .mình nghi do hỏng máy con tranzitor có dung không. ma của máy con tran zitor la M1J43 thay bằng con gì được
10. Sam sung cs 21z45ml - Khởi động nguồn cho chạy , rít cao áp , nóng sò ngang . E đã kt các tụ và diot xung quanh sò , cũng đã thay thử cao áp và sò , nhưng vẫn vậy .
11. Sửa TV CRT Philips 21 inch không lên hình kèm mùi khét và tiếng ồn (có nguồn)
12. tivi BTV. mất model - bị cao áp đánh vào R(220k) đường ABL, đang sáng thì được 15s thì tối dần và bây giờ đang bị tối màn như giảm độ sáng của màn hình, đã thay cao áp và R(220k) mà màn hình vẫn tối...