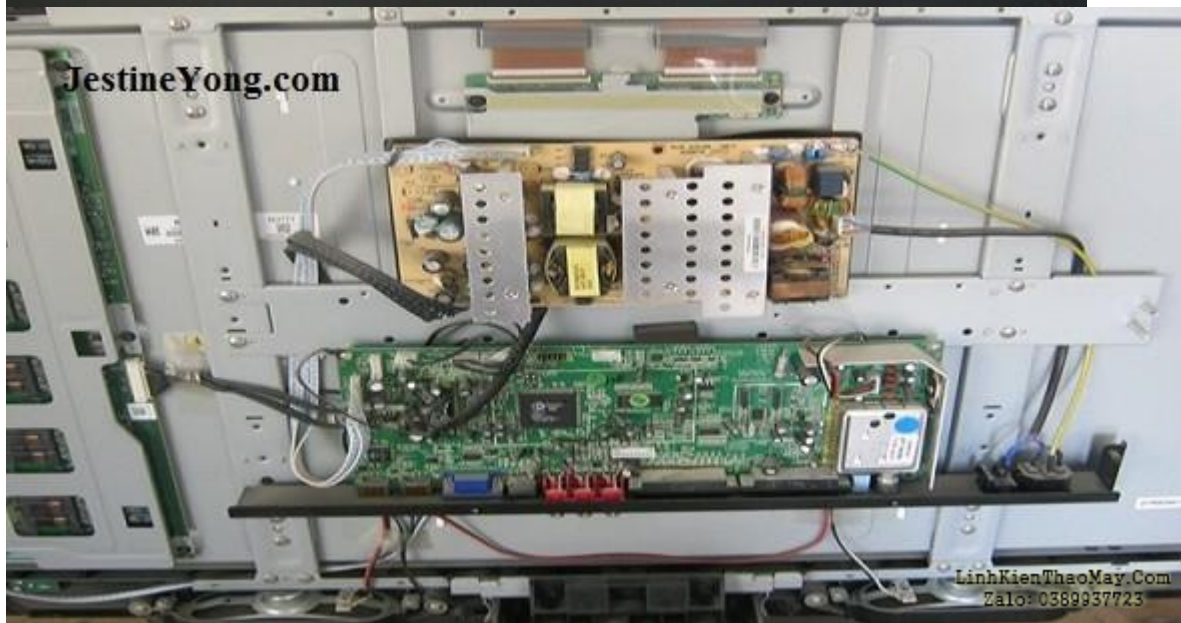


Sửa TV LCD 32 inch Luxor LH32S82W tắt sau một khoảng thời gian hoặc bật không lên | 1

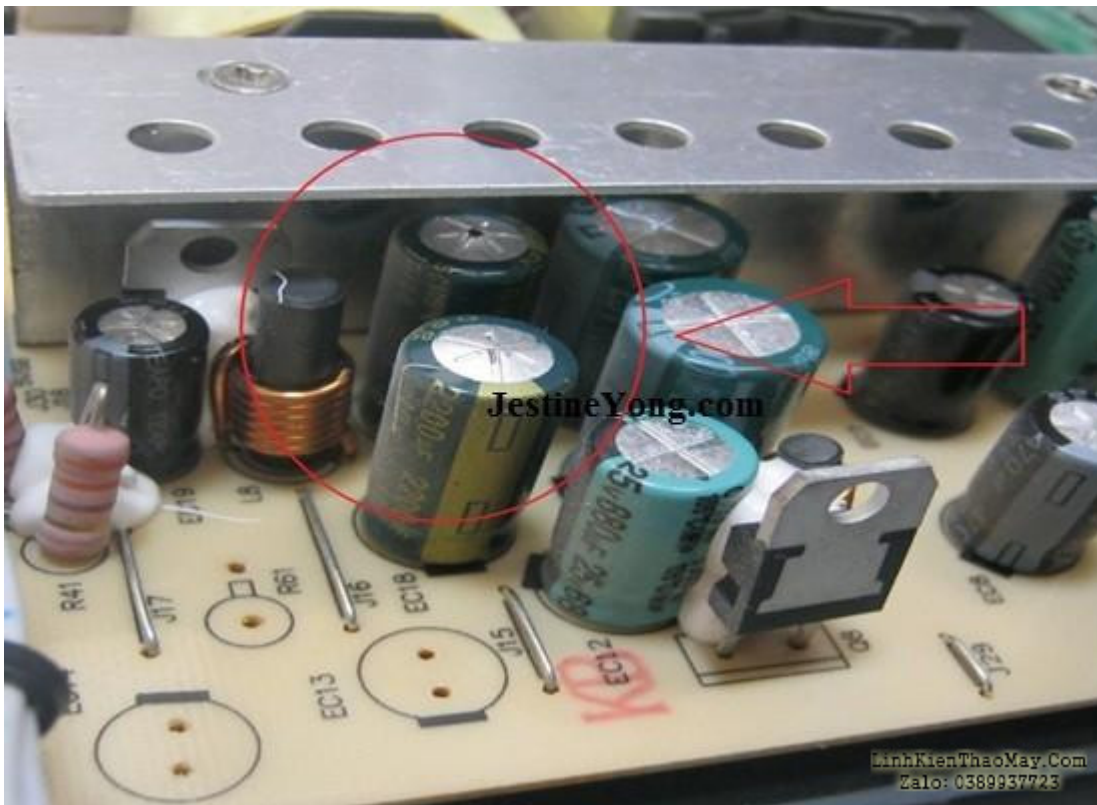
Một anh chàng đã ghé qua cửa hàng của mình và nhờ mình giúp đỡ để chuyển một chiếc TV LCD 32 inch đến cửa hàng của mình. Khi mình mua nó trong cửa hàng của mình, anh ấy giải thích về vấn đề của chiếc TV này. Anh ấy nói rằng nó sẽ tắt sau một thời gian. mình đã cố gắng bật nguồn trong khi anh ấy đợi, nhưng TV không bật lên. Thay vào đó, mình có thể nghe thấy tiếng tích tắc phát ra từ bên trong TV.



Khi bảng bên trong được tiết lộ, đây là những gì mình thấy:



mình có thể nhìn thấy một tụ điện kém đã bị phồng nhưng thời điểm mình tháo bảng điện ra, mình có thể thấy một tụ điện kém khác dưới tấm tản nhiệt.



Chỉ có hai tụ kém bị phồng khiến chiếc TV LCD này không lên nguồn. Tất nhiên mình đã phải kiểm tra các tụ điện khác bằng máy đo ESR để đảm bảo rằng chúng đang ở trong điều kiện hoạt động tốt. Tất cả các tụ điện đã kiểm tra ok, ngoại trừ hai tụ điện. Chúng là 2200uf / 10 volt.

Sửa TV LCD 32 inch Luxor LH32S82W tắt sau một khoảng thời gian

hoặc bật không lên | 3
Đó là một vấn đề dễ sửa chữa. Đôi khi mình đã có loại sửa chữa dễ dàng trong cửa hàng của mình và đôi khi, mình gặp những trường hợp khó khăn mà sẽ mất rất nhiều thời gian để sửa chúng.

mình đã thay thế hai tụ điện nhưng trước khi bật nguồn, mình chỉ muốn kiểm tra các mối hàn trên bộ nguồn này. Có rất nhiều mối nối lạnh cần được cố định. Vì vậy, mình đã bật máy hàn Kada đáng tin cậy của mình và bận rộn với những mối nối khô này.

mình đặt bảng điện trở lại và bật nguồn TV. Như bạn có thể thấy, nó hoạt động tốt.



TRUNG TÂM SỬA CHỮA ĐIỆN TỬ QUẢNG BÌNH

MR. XÔ - 0901.679.359 - 80 Võ Thị Sáu, Phường Quảng Thuận, tx Ba Đồn, tỉnh Quảng Bình

GIÁ RẺ

NHANH CHÓNG

LINH KIỆN CHÍNH HÃNG



SANYO ELEC SAMSUNG
Panasonic TOSHIBA BISHI

TRUNG TÂM SỬA CHỮA ĐIỆN TỬ
XÔ NGUYỄN

- Dịch vụ sửa chữa điện tử tại nhà
- Cung cấp linh kiện điện tử
- Tư vấn lắp đặt nhà thông minh

Đc: Quảng Thuận, tx Ba Đồn,
tỉnh Quảng Bình - 0901.679.359

hoặc bật không lên | 4
Đã gọi cho khách và anh ta đến lấy. mình lại giúp anh ấy đặt nó trở lại xe. Anh ấy yêu cầu mình đi cùng anh ấy để thu thập lại mọi thứ và đảm bảo rằng tất cả đều hoạt động tốt.

Đã đến nhà anh ấy và kết nối mọi thứ trở lại như cũ và anh ấy đưa mình trở lại cửa hàng. Chiếc TV LCD này của cha mẹ anh ấy và cả hai đều rất vui khi thấy chiếc TV này sống lại.

Các bài viết tương tự:

- [1. dạ em có con quạt hơi nước hiện tượng các nút ok riêng nút nguồn ko hư hỏng bấm ko tác dụng,,,khi bấm nút tắt ko tác dụng bấm nút này đèn led hiển thị của các nút yếu đi,,,mạch in dẫn tới nút ăn thẳng vào vi xử lý ko qua trở,,,,em chưa kiểm tra nguồn - laoj quạt này\(quạt hơi nước\) cắm nguồn bấm nút chức năng số\(tốc độ\),hoặc quay hoặc hẹn giờ hoặc tạo âm văn bình thường riêng nút tắt ko tắt dc,,,nguyên bản là tắt dc nhưng giờ là ko tắt dc](#)
- [2. Điều hòa LG 12000btu hàng thường - bật nguồn lên lốc chạy được khoảng 30s sau đó lại ngắt\(trong khi chạy dòng tăng cao\) sau đó khoảng 5 phút sau lại chạy, quá trình đó cứ tiếp diễn](#)
- [3. điều hòa toshiba máy 12000btu hàng thường - bật điều hòa lên quạt dàn lạnh chạy khoảng 1 phút sau đó dừng sau đó lại chạy. dàn lạnh chạy được 2 phút thì đèn xanh operation nháy liên tục báo lỗi máy dừng. khi bị lỗi dừng điều khiển không tắt được phải tắt attomat sau đó bật lại máy vẫn bị lỗi như vậy. Em đã thay cảm biến dàn lạnh nhưng vẫn không được\(Cảm biến dàn lạnh 7.76K em thay đúng chỉ số\)](#)
- [4. em có 2 con Dell 15" - một con bật nguồn thì nháy chớp tắt liên tục, một con bật nguồn một thời gian thì nhòe hình lem nhem màu.](#)
- [5. LAPTOP ACER Model ZQ1A Aspire4745 - Bật nguồn lên chạy 1 lúc rồi ăn dòng cao đột ngột và vụt tắt thời gian ngắn dần sau mỗi lần kích nguồn thậm chí tắt ngay nếu bấm power liên tục vài lần](#)
- [6. LCD Samsung SyncMaster 151s - cắm nguồn cho màn lcd sau 1 thời gian >30 phút đèn báo nguồn mới sáng và lên hình. giờ cắm nguồn vào lại không lên nữa](#)
- [7. Màn lcd LG - Màn của em bật lên dùng dc khoảng 1-2h là xuất hiện chớp trắng rồi sau đó màn hình đen sì luôn không thấy gì nữa.đèn nguồn vẫn còn.Sau đó dù có tắt đi mở lại cũng ko lên nữa,khoảng vài h sau bật thì màn hình lại lên bình thường ,nhưng lại chỉ dc 1-2h sau thì lại đen sì.Tháo ra nhìn sơ qua thì linh kiện thấy vẫn còn mới ko thấy tụ nào bị phồng](#)
- [8. sam sung CS21Z30ML ic tổng TDA 9384PS/N3/3 - bật máy lên khoảng 60p thì sẽ mất hình nhưng vẫn còn tiếng,, tắt máy bật lại thì có hình tốt,khư 10p thì lại mất hình, tắt và bật lại thì có hình, và 30s lại mất hình,, tắt máy để nguội thì lại có hình](#)
- [9. ti vi LG 21"slim - mới bật máy xem bình thường sau 30 phut thì bị tối lại ,chỉnh G2 lên thì xem được khoảng 30 phút sau thì tối lại một tý nhưng tắt máy để nguội bật lên thì sáng quá](#)
- [10. TIVI LCD SONY 32EX650 - mo máy chạy bình thường được khoảng 1 phút hoặc nửa tiếng nói chung là nó muốn tắt lúc nào thì tắt .lúc tắt nghe tiếng bựt rồi tắt đèn đỏ nháy 3 nhiep tắt. rồi lay nháy 3 nhiep cứ lạp đi lạp lạp như vậy;/ khi tắt đo nguồn cap sao 12v khong có .](#)
- [11. tivi sam panasonic - khi bat hình luc co luc k khi minh thay ang ten moi thi coi hình](#)



Sửa TV LCD 32 inch Luxor LH32S82W tắt sau một khoảng thời gian
hoặc bật không lên | 5

anh sac net nhưng dc 1 thoi dan khoang 1 thang sau thi hinh anh k dc nhu luc moi thay
ang ten nua minh cu mua ang ten moi la xem tot nhung chi dc 1 thoi gian a

12. tủ lạnh đông tuyệt. (tủ bảo ôn) - bực giàn. hết ga, mình đã lén giàn nóng riêng. và đã
biết giàn nóng bị thủng. giờ mình muốn kiểm tra nguyên giàn lạnh xem có bị thủng ko
mà mình ko nghĩ ra cách nào. vì mình mới vào nghề chưa am hiểu và chưa có kinh
nghiệm j cả. vì cos một thợ trước đến nhà khách kiểm tra cái tủ này. ong thợ kia phán
với chủ nhà là thủng giàn lạnh. giờ mình mới kiểm tra đc mỗi giàn nóng.