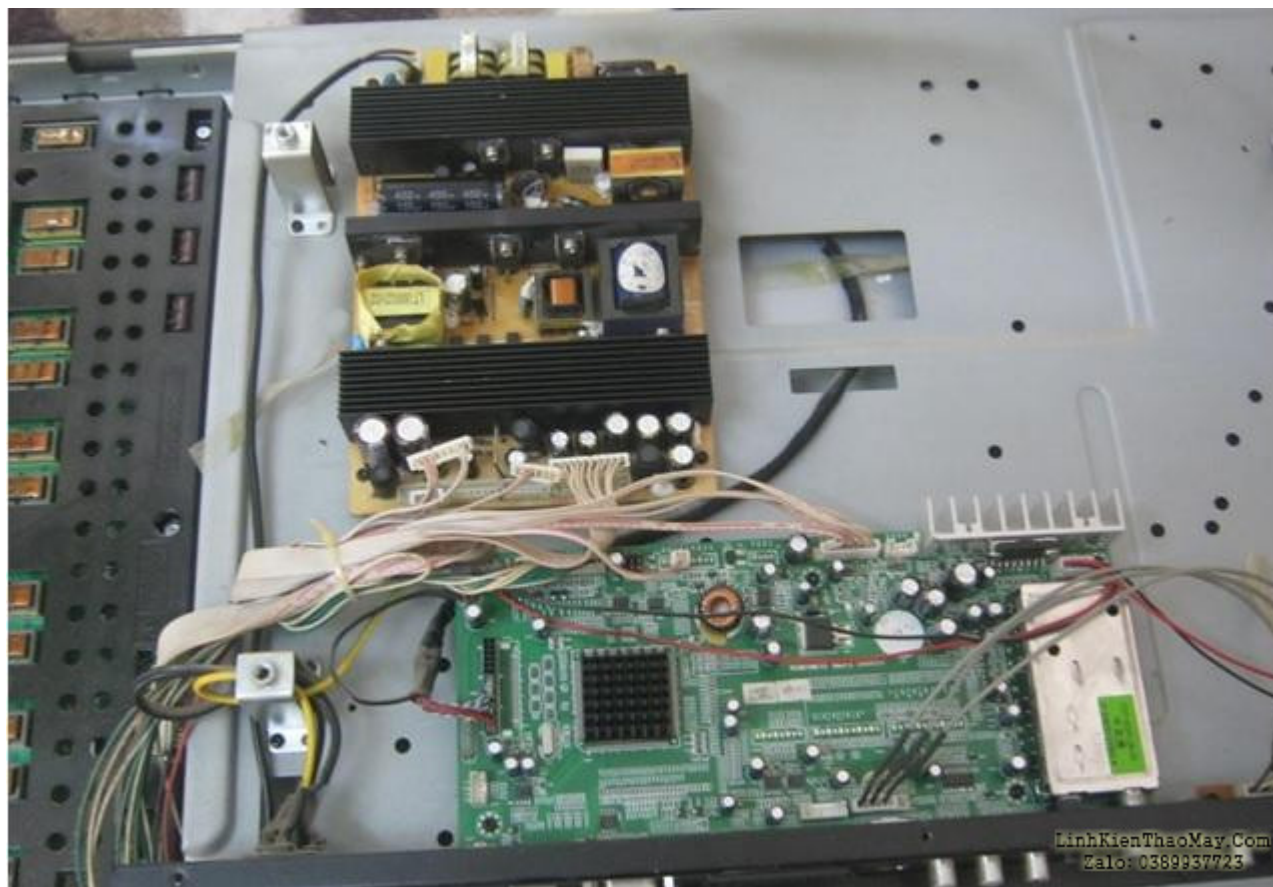


Một tài xế xe buýt làm việc cho một tổ chức quốc tế đã mang chiếc TV LCD của mình đi sửa. Anh ấy nói rằng anh ấy thích chiếc TV này và anh ấy muốn nó được sửa chữa. Vấn đề chính là nó bị tắt sau một thời gian. mình đã kiểm tra nó trong cửa hàng của mình trong khoảng mười phút và đủ chắc chắn, nó đóng cửa vì một số lý do.



Đây là một chiếc TV LCD do Đức sản xuất và nó là một chiếc nặng nhưng vì một lý do nào đó mà khách muốn sửa chữa và bảo dưỡng.

Suy nghĩ của mình là, tụ điện kém, mối hàn kém hoặc có thể là cả hai, hãy cùng mình tìm hiểu.



Đầu tiên, mình nhìn thấy rất nhiều mối nối hàn nguội trên toàn bộ bảng điện và việc đầu tiên là hàn lại toàn bộ mối nối bị hư này và hy vọng điều tốt nhất.

Sau khi mình chạm vào tất cả các khớp hàn này bằng chất hàn mới, mình đã thử TV một lúc và nó không tắt. Vì vậy, mình đã gọi cho khách đến nhận TV. Khi mình chuẩn bị làm điều đó, TV lại tắt sau một giờ chạy.

Tại thời điểm này, mình lấy đồng hồ đo ESR của mình ra và kiểm tra mọi tụ điện trên bảng đó và mình thấy một số tụ điện có chỉ số ESR cao và một số tụ điện cũng đứt.



mình tìm thấy những tụ điện không tốt này trên bảng nguồn của TV LCD. Sau khi thay tất cả các em đã test tivi nhưng lần này tivi bật cả ngày không tắt.



TRUNG TÂM SỬA CHỮA ĐIỆN TỬ QUẢNG BÌNH

MR. XÔ - 0901.679.359 - 80 Võ Thị Sáu, Phường Quảng Thuận, tx Ba Đồn, tỉnh Quảng Bình

GIÁ RẺ

NHANH CHÓNG

LINH KIỆN CHÍNH HÃNG

SANYO ELEC
Panasonic TOSHIBA
MSUNG
BISHI



TRUNG TÂM SỬA CHỮA ĐIỆN TỬ XÔ NGUYỄN

- Dịch vụ sửa chữa điện tử tại nhà
- Cung cấp linh kiện điện tử
- Tư vấn lắp đặt nhà thông minh

Đc: Quảng Thuận, tx Ba Đồn,
tỉnh Quảng Bình - 0901.679.359

Để chắc chắn về việc sửa chữa, mình đã giữ chiếc TV trong cửa hàng của mình vào ngày hôm sau và mình bật nó lên vào sáng sớm. Cửa hàng của mình thường trở lạnh vào ban đêm và điều đó sẽ ảnh hưởng đến việc cấp nguồn cho TV nếu vẫn còn tụ kém trên bảng điện. Vì vậy, điều đầu tiên vào buổi sáng, mình bật nguồn TV và đèn LED ở chế độ chờ bật sáng và khi mình nhấn nút nguồn, nó sẽ bật một lúc.

Vì vậy, mình có thể biết bây giờ ngoài một bóng tối nghi ngờ rằng TV đã được sửa. mình gọi cho khách và anh ta nhắc TV lên với nụ cười tươi trên môi.

Các bài viết tương tự:

- [Bếp từ đơn sanyo nội địa ic-t2\(h\) - Cắm điện là tắt liên tục + quạt tản nhiệt quay liên tục](#)
- [Bộ quạt điều hoà YT -LFS018pv1.1 - Mất nguồn 5v ra bảng điều khiển.cắm điện thì em đo cuộn biến áp làm viện chính điện áp k ổn định lúc có ,lúc không liên tục dẫn đến rò le đóng ngắt liên tục](#)
- [dell 7240 - reset liên tục đèn nút nguồn ko sáng,đèn báo sạc nhấp nháy liên tục màu vàng](#)
- [điều hòa toshiba máy 12000btu hàng thường - bật điều hòa lên quạt dàn lạnh chạy khoảng 1 phút sau đó dừng sau đó lại chạy. dàn lạnh chạy được 2 phút thì đèn xanh operation nhấp liên tục báo lỗi máy dừng. khi bị lỗi dừng điều khiển không tắt được phải tắt attomat sau đó bật lại máy vẫn bị lỗi như vậy. Em đã thay cảm biến dàn lạnh nhưng vẫn không được\(Cảm biến dàn lạnh 7.76K em thay đúng chỉ số\)](#)
- [LG 16inh cong - e k biết model là j vì bị mất hết chữ nhưng tổng là TDA 8841 S1 hình ảnh và máy chạy bt nhưng màu đỏ cứ chớp liên tục lúc có đỏ lúc k cứ liên tục vậy e đo kiểm tra áp 3 tia có đủ đều 3v và áp sau khuếch đại sắc 180v đều e ktra và thay thử hết các linh kiện trên bo đuôi nhưng vẫn thế ạ](#)
- [main foxcom g31mx - khi khai dong may chua co ram thi co tieng beep dai lien tục va khi co ram thi co tieng beep ngan lien tục , moi da doi khe gan ram va ve sinh that ki rui ma van vay](#)
- [main g31 foxcom - main test card thi den reset sang lien tục va 2 den cpu va clock ban dau sang nhap nhảy sau khi he so hexa nhảy qua c3 va hien thi 08 thi dung lai den cpu va clock cug ngưng nhap nhảy va sang lien tục](#)

8. Panasonic 25FG22v tổng 49x . - rờ le đóng nhả liên tục . nguồn thứ cấp nháy theo . hồ B+ tại cao áp nguồn đủ , tải bóng điện đèn sáng nguồn đủ ko ngắt rờ le không đóng mở liên tục . đã thay thử cao áp vẫn vậy . kể cả khi bỏ sò dòng B+ nối cao áp là rờ le ngắt đóng liên tục .
9. Panasonic TC21GX28V Ic dán - chạy ên có hình tiếng đầy đủ , được khoảng 30 giây thì tự cúp đèn nguồn chớp xanh đỏ liên tục , cách ly cao áp tải giả thì nguồn bình thường , nhưng đèn nguồn vẫn chớp liên tục , tắt nguồn mở lên lai được chạy vài giây lại bị , có tiếng kêu nguồn đã thay thử hai con ổn áp 3.3 và 1.8 ic nhớ ic tổng , thay thử cao áp kiểm tra xung quanh , vẫn chưa được , nguồn ok , chỉ có nguồn cấp cho hai con ổn áp 3.3 và 1.8 v nhịp nhịp ai có kinh nghiệm chia sẻ dùm em với em cảm ơn ạ
10. samsung vina 1639z - bat cong tac thi co nguon nhung bam de may len thi khong chay den vang nhay lien tục .do nguon cap cho tieng va suli thi thay nguon nhap nhay lien tục .da thay thu on ap 7630.thay thu ca nguon 5day van vay.suli nho va ma tran cung thaythu rui khong duoc
11. TIVI LCD SONY 32EX650 - mo máy chạy bình thường được khoảng 1 phút hoặc nửa tiếng nói chung là nó muốn tắt lúc nào thì tắt .lúc tắt nghe tiếng bựt rồi tắt đèn đèn nháy 3 nhíp tắt. rồi lạy nháy 3 nhíp cứ lạp đi lạp lạp như vậy’;/ khi tắt đo nguồn cap sao 12v khong có .
12. Tivi lg flatron ic tong tda 9381 - Đèn nguồn nhấp nháy liên tục (không phải do sò dòng và cao áp). lúc trước thỉnh thoảng mới bị như vậy bây giờ liên tục. Mình chưa tìm ra lỗi.