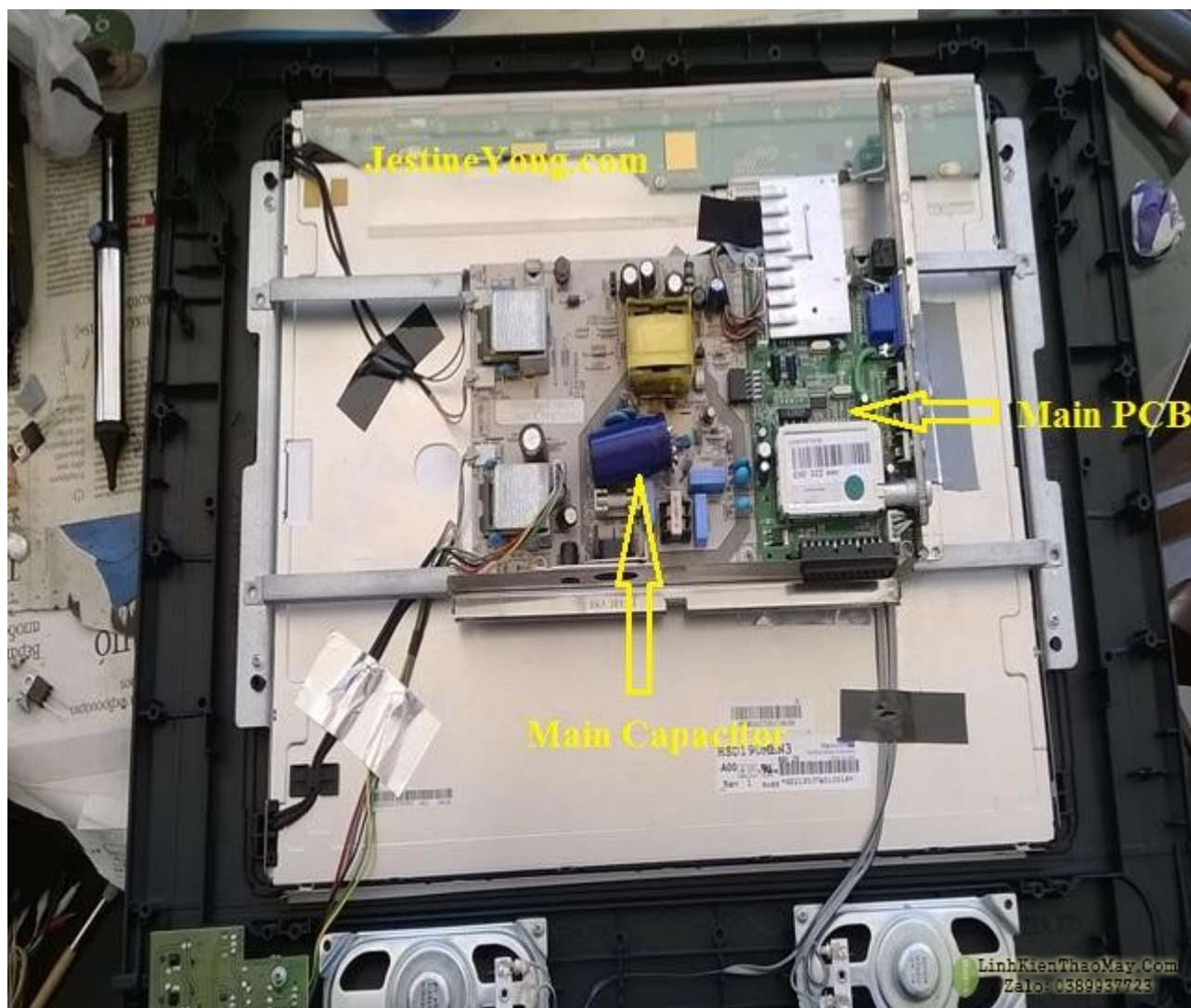


Một người bạn của mình sở hữu bộ TV này đã đề nghị mình xem xét nó vì bộ này đã tắt chức năng của nó trong khi đang hoạt động bình thường và điều này diễn ra không thường xuyên. Hình ảnh phía trước của bộ được hiển thị bên dưới.



mình đã mang nó về nhà, lắp đặt vào một nơi và đưa nó vào hoạt động. mình ngạc nhiên là bộ máy hoạt động bình thường trong hơn một tuần và mình nghĩ rằng bạn mình có vấn đề trong việc lắp đặt điện của anh ấy ở ổ cắm điện. Tuy nhiên, mình đã do dự khi gọi cho anh ấy vào thời điểm đó và muốn đợi thêm vài ngày nữa.

Vâng, sau một ngày nữa, thiết lập bắt đầu đóng cửa liên tục và bất thường. Vấn đề đã có ở đó. mình đã mở bộ và tháo nắp sau của nó. Đây là cái nhìn bên trong của nó.



mình đã sửa chữa bộ này một lần nữa hai năm trước. Bộ đã làm nổ cầu chì đầu vào và tụ điện làm mịn đầu vào, ngay sau khi chỉnh lưu đường dây, do quá áp đường dây điện. Một cách kỳ lạ, tất cả các điốt chỉnh lưu đều còn nguyên vẹn vào thời điểm đó. Tụ điện mà mình đã thay thế là một tụ điện lớn có màu xanh lam, được gắn theo chiều ngang của bộ nguồn PCB. Ở phía bên phải của nguồn điện, là PCB chính.

Dưới đây bạn có thể xem thông tin (giới hạn) về bộ này.



mình bắt đầu khắc phục sự cố với việc xác minh các điện áp khác nhau xung quanh bộ và thấy chúng đều ổn. Sau đó mình đã được định hướng về vi mạch điều khiển hệ thống. mình không thể tìm thấy thông tin liên quan cho nó trên web.

Dù sao, mình đã tìm thấy một vi mạch tương tự và mình đoán rằng cả hai đều được sản xuất từ cùng một công ty. Loại mình tìm thấy là MST 776-1 trong khi mình tìm kiếm có ngày càng nhiều chữ số khác nhau sau số 77 đầu tiên. Rất tiếc là mình đã không chụp ảnh trước khi sửa chữa để bạn có thể nhìn thấy con IC này ngay bây giờ. Những bức ảnh bạn thấy đã được chụp khi mình hoàn thành nó.

mình nghi ngờ rằng có điều gì đó không ổn với vi mạch này, nhưng mình không thể chứng minh nó thực hiện các phép đo như bình thường, do thiếu các thông tin nào. Sau đó, mình áp dụng thử “ngón tay như nhiệt kế” trên nó. Chà, may mắn thay, mình đã phản ứng ngay lập tức khi rút ngón tay ra khỏi nó để tránh bị bỏng nặng. IC này mặc dù hoạt động ok nhưng nó hoạt động như vậy trong điều kiện quá nóng.

mình tắt thiết bị chờ nó nguội. Ngay sau đó, mình bật lại và đặt trên bề mặt trên của vi mạch này một cặp nhiệt điện loại K được kết nối với một đồng hồ vạn năng thông thường để chuyển sang chức năng nhiệt kế. Chỉ báo của nó đã tăng lên 72 độ C trong vòng hai phút kể từ khi hoạt động (!) và ổn định ở đó.

mình nhận ra rằng IC bị tắt do kích hoạt mạch bảo vệ quá nhiệt, nhưng mình vẫn không thể tìm ra cách khắc phục sự cố này. Cuối cùng, mình sử dụng một bộ tản nhiệt từ một PSU ATX đã tận dụng được và mình gắn nó lên bề mặt trên của vi mạch đó trước đó đã phủ một hợp chất dẫn nhiệt gốc nhôm lên nó.

Để thực hiện việc này, trước đó mình đã tháo hai nắp điện phân nhỏ ở mặt trên của linh kiện

Tài liệu này được tải từ website: <http://linhkienthaomay.com>. Zalo hỗ trợ: 0389937723

và hàn chúng vào mặt hàn của bo mạch chính để có tất cả không gian phía trên cho phần đính kèm tản nhiệt.

Bạn có thể thấy bộ tản nhiệt trong ảnh bên dưới. Bộ xử lý nằm bên dưới, ở bên phải của đầu nối cáp được hiển thị, gần như ở giữa PCB. mình đã gắn nó bằng cách sử dụng ba bộ giữ dây đồng đóng hộp được hàn trực tiếp trên khung xung quanh nó.



TRUNG TÂM SỬA CHỮA ĐIỆN TỬ QUẢNG BÌNH

MR. XÔ - 0901.679.359 - 80 Võ Thị Sáu, Phường Quảng Thuận, tx Ba Đồn, tỉnh Quảng Bình

GIÁ RẺ

NHANH CHÓNG

LINH KIỆN CHÍNH HÃNG



TRUNG TÂM SỬA CHỮA ĐIỆN TỬ
XÔ NGUYỄN

- Dịch vụ sửa chữa điện tử tại nhà
- Cung cấp linh kiện điện tử
- Tư vấn lắp đặt nhà thông minh

Đc: Quảng Thuận, tx Ba Đồn,
tỉnh Quảng Bình - 0901.679.359

SANYO ELEC MSUNG
Panasonic TOSHIBA BISHI

Bây giờ nếu bạn hỏi mình tại sao IC này quá nóng quá nhiều hoặc nếu vấn đề này tự bộc lộ sau lần hư hóc trước đó hoặc nếu nó ở đó ngay từ giây phút đầu tiên hoạt động của bộ không được quan sát, mình thực sự không thể cung cấp cho bạn một câu trả lời đáng tin cậy.

Điều quan trọng là trong hơn sáu tháng kể từ khi mình trả lại bộ máy cho người bạn của mình, kể cả những tháng mùa hè rất nóng nực, mình không hề có “phản hồi tiêu cực” nào từ anh ấy và vì vậy mình coi như mình đã giải quyết vấn đề một cách máy móc, hy vọng là còn lâu. đến!

Các bài viết tương tự:

- [1. Ampli denon AVR-1603 - nhan nut ampli roi khoang 5giay nghe mat tiếng bup hình nhu loa phát ra thi phai roi may tat luon chi co đèn on/standBy la Chóp tat Chóp tat Chóp tat ma bat may lai thi đèn on/standBy cu Chóp tat Chóp tat vay cho hoi la may bi hu gi vay](#)
- [2. Bếp từ đơn sanyo nội địa ic-t2\(h\) - Cắm điện là tắt liên tục + quạt tản nhiệt quay liên tục](#)
- [3. Bộ quạt điều hoà YT -LFS018pv1.1 - Mất nguồn 5v ra bảng điều khiển.cắm điện thì em đo cuộn biến áp làm viên chính điện áp k ổn định lúc có ,lúc không liên tục dẫn đến rơ le đóng ngắt liên tục](#)
- [4. dell 7240 - reset liên tục đèn nút nguồn ko sáng,đèn báo sạc nhấp nháy liên tục màu vàng](#)
- [5. điều hòa toshiba máy 12000btu hàng thường - bật điều hòa lên quạt dàn lạnh chạy khoảng 1 phút sau đó dừng sau đó lại chạy. dàn lạnh chạy được 2 phút thì đèn xanh operation nhấp liên tục báo lỗi máy dừng. khi bị lỗi dừng điều khiển không tắt được phải tắt attomat sau đó bật lại máy vẫn bị lỗi như vậy. Em đã thay cảm biến dàn lạnh nhưng vẫn không được\(Cảm biến dàn lạnh 7.76K em thay đúng chỉ số\)](#)
- [6. main foxcom g31mx - khi khai dong may chua co ram thi co tieng beep dai lien tục va khi co ram thi co tieng beep ngan lien tục , moi da doi khe gan ram va ve sinh that ki rui ma van vay](#)
- [7. main g31 foxcom - main test card thi đèn reset sáng liên tục va 2 đèn cpu va clock ban đầu sáng nhấp nháy sau khi he so hexa nhảy qua c3 va hiện thị 08 thì dừng lại đèn cpu va clock cug ngưng nhấp nháy va sáng liên tục](#)
- [8. Panasonic 25FG22v tổng 49x . - rơ le đóng nhả liên tục . nguồn thứ cấp nhấp theo . hồ B+ tại cao áp nguồn đủ , tải bóng điện đèn sáng nguồn đủ ko ngắt rơ le không đóng mở liên tục . đã thay thử cao áp vẫn vậy . kể cả khi bỏ sò dòng B+ nối cao áp là rơ le ngắt đóng liên tục .](#)
- [9. Panasonic TC21GX28V Ic dán - chạy ên có hình tiếng đầy đủ , được khoảng 30 giây thì tự cúp đèn nguồn chớp xanh đỏ liên tục , cách ly cao áp tải giả thì nguồn bình thường , nhưng đèn nguồn vẫn chớp liên tục , tắt nguồn mở lên lại được chạy vài giây lại bị , có tiếng kêu nguồn đã thay thử hai con ổn áp 3.3 và 1.8 ic nhớ ic tổng , thay thử cao áp kiểm tra xung quanh , vẫn chưa được , nguồn ok , chỉ có nguồn cấp cho hai con ổn áp 3.3 và 1.8 v nhịp nhịp ai có kinh nghiệm chia sẻ dùm em với em cảm ơn ạ](#)
- [10. samsung vina 1639z - bat cong tac thi co nguon nhung bam de may len thi khong chạy đèn vàng nhấp liên tục .do nguồn cấp cho tieng va sulì thi thay nguồn nhấp nháy liên tục .da thay thu on áp 7630.thay thu ca nguồn 5day van vay.sulì nhỏ va ma tran cung](#)

thaythu rui khong duoc

11. TIVI LCD SONY 32EX650 - mo máy chạy bình thường đươc khoảng 1 phút hoặc nửa tiếng nói chung là nó muốn tắt lúc nào thì tắt .lúc tắt nghe tiếng bựt rồi tắt đèn đèn nháy 3 nhíp tắt. rồi lạy nháy 3 nhíp cứ lạp đi lạp lạp như vậy;/ khi tắt đo nguồn cap sao 12v khong có .
12. Tivi lg flatron ic tong tda 9381 - Đèn nguồn nhấp nháy liên tục (không phải do sò dòng và cao áp). lúc trước thỉnh thoảng mới bị như vậy bây giờ liên tục. Mình chưa tìm ra lỗi.