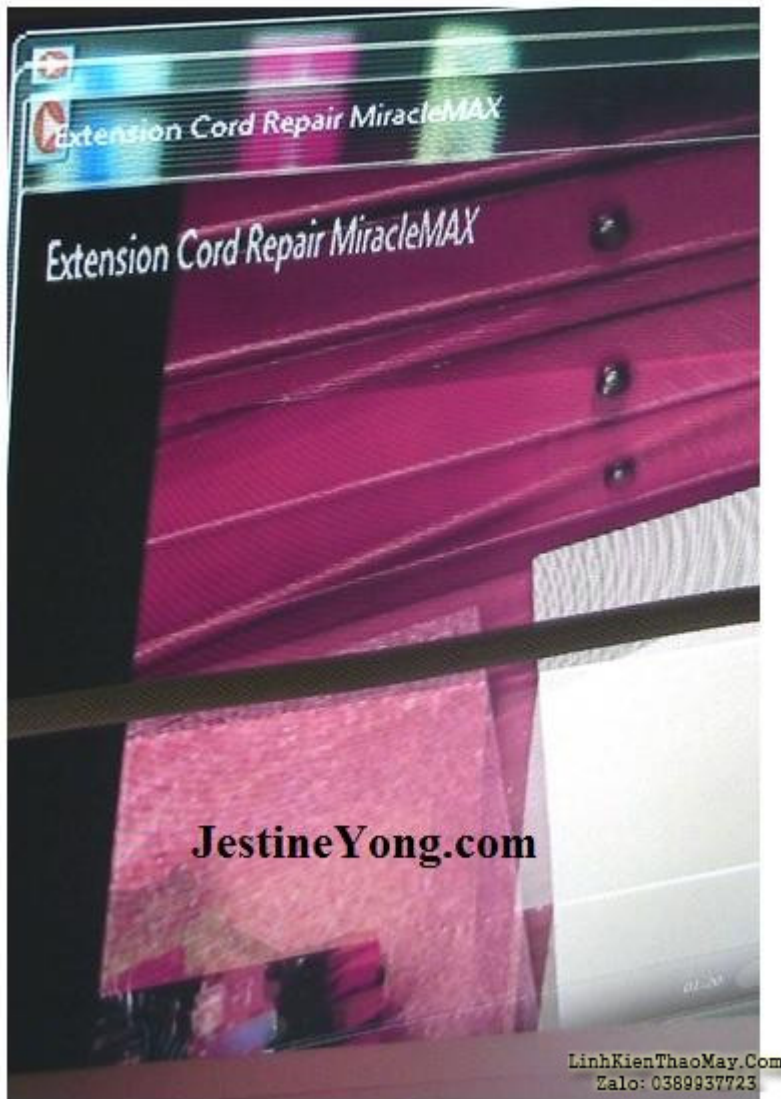


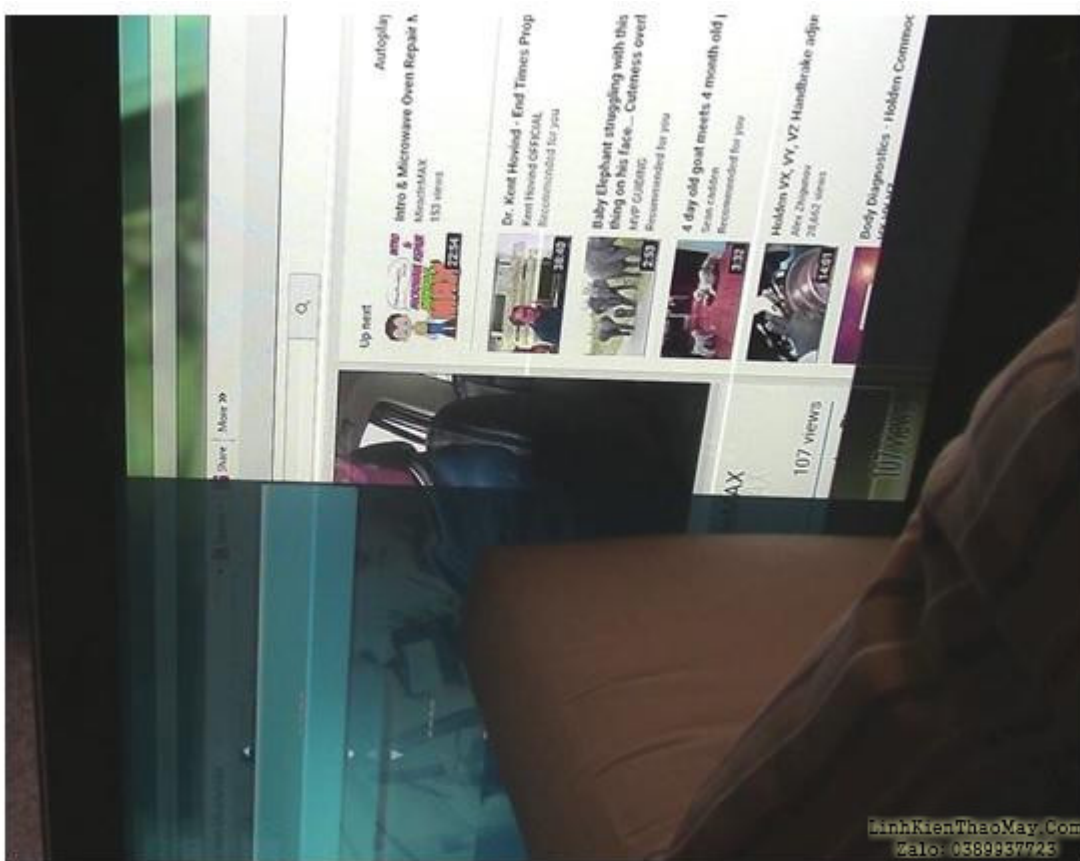
Thứ nhất, phải nói rằng đây không phải là một bản sửa lỗi vĩnh viễn. Đó hoàn toàn là một cơ hội để tiến hành sửa chữa và giữ cho một thiết bị tránh tái chế trong một thời gian ngắn nữa.

Một khách mang đến một chiếc TV Samsung thường xuyên gặp hiện tượng 'bóng mờ', hình ảnh bị méo hoặc các đường kẻ trên màn hình.



Sau khi kiểm tra những điều cơ bản, mình nghĩ rằng vấn đề có thể là với bo mạch T-Con (Timing Control). Tuy nhiên, sau khi nghiên cứu thêm, mình đã phát hiện ra một cách đơn giản để tìm ra nguồn gốc của lỗi. Bằng cách chọn tính năng menu và xoay TV, sự biến dạng sẽ chỉ hiển thị trên hình ảnh hoặc trên toàn bộ màn hình, bao gồm cả menu.

Nếu hình ảnh bị méo trên toàn hình ảnh chứ không phải menu, điều này cho thấy lỗi bo mạch điều khiển thời gian. Tuy nhiên, nếu sự biến dạng xảy ra trên toàn bộ màn hình - hình ảnh cũng như menu, điều này cho thấy lỗi là do kết nối với chính màn hình.



Trong trường hợp này, các đường thẳng đi ngang qua màn hình. Bạn đoán nó - thay thế màn hình là cần thiết! Vì cáp ribbon được gắn trực tiếp vào màn hình, kết nối kém này chỉ có thể thực sự được sửa chữa bằng cách thay thế màn hình.

Thật không may, hầu hết các thay thế màn hình cao hơn nhiều so với giá của một TV khác. Nhưng, mình chắc rằng bạn cũng như mình, ghét nhìn thấy các thiết bị nào có tuổi thọ kéo dài bị vứt đi tái chế, ngay cả khi nó chỉ trong một thời gian ngắn. Sau khi thảo luận với khách, nó đã được quyết định sửa chữa thử.

Vấn đề tồn tại là do nơi kết nối ruy-băng flex với màn hình, một kết nối kém được tạo ra bởi nhiệt và rung động theo thời gian. Cách duy nhất để sửa chữa điều này là thay thế chính màn hình. Nhưng với một chút khéo léo, một lần nữa có thể thu được một màn hình rõ nét. Tất cả phụ thuộc vào độ căng được giữ giữa cáp ribbon và màn hình.

TRUNG TÂM SỬA CHỮA ĐIỆN TỬ QUẢNG BÌNH

MR. XÔ - 0901.679.359 - 80 Võ Thị Sáu, Phường Quảng Thuận, tx Ba Đồn, tỉnh Quảng Bình

GIÁ RẺ

NHANH CHÓNG

LINH KIỆN CHÍNH HÃNG

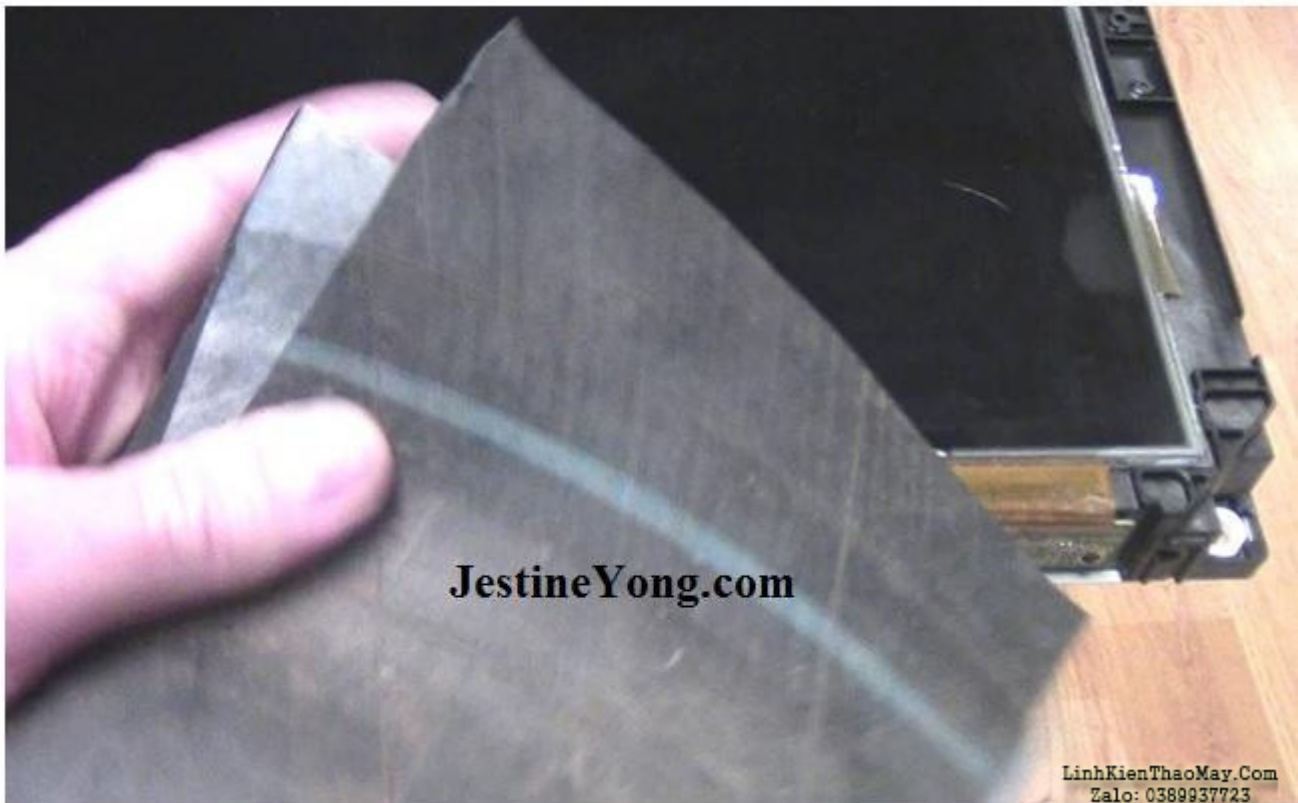


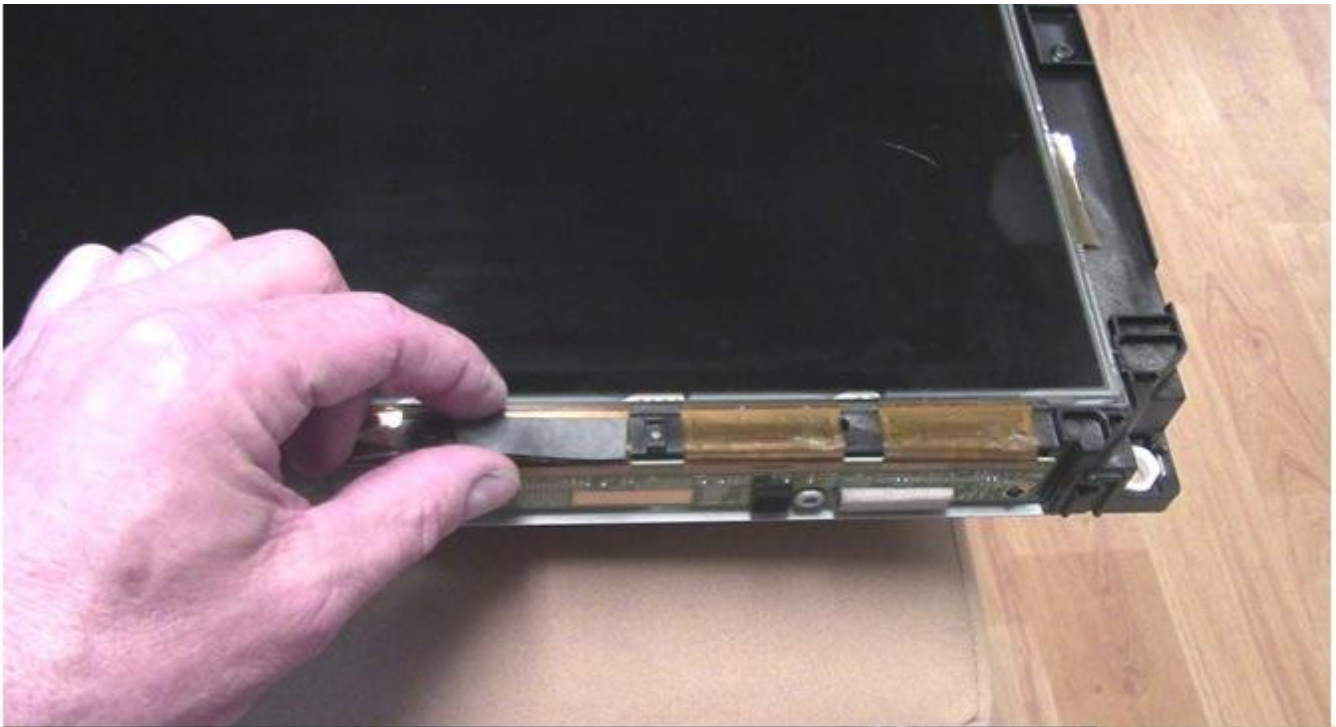
TRUNG TÂM SỬA CHỮA ĐIỆN TỬ XÔ NGUYỄN

- Dịch vụ sửa chữa điện tử tại nhà
- Cung cấp linh kiện điện tử
- Tư vấn lắp đặt nhà thông minh

Đc: Quảng Thuận, tx Ba Đồn,
tỉnh Quảng Bình - 0901.679.359

Tin hay không thì tùy, việc sửa chữa này liên quan đến việc sử dụng sảm lớp ô tô! Bằng cách cắt ống thành các miếng nhỏ, những miếng này có thể được đặt giữa cáp ruy-băng và khung màn hình, tạo áp lực lên kết nối và loại bỏ hình ảnh bị méo. Trong một số trường hợp, có thể cũng cần đặt thêm các miếng lót dưới ruy-băng, kẹp dải băng giữa 2 miếng đệm. Đây là nơi cần phải có một chút thử.







Sau khi lắp ráp lại và thử trong 2 ngày, uốn cong TV và màn hình, hình ảnh vẫn rõ nét. Rõ ràng, vào một thời điểm nào đó trong tương lai, khách sẽ phải quyết định mua màn hình mới hoặc TV mới. Nhưng hiện tại, ít nhất chiếc TV này đã được giải cứu khỏi quá trình tái chế lâu hơn một chút!

Các bài viết tương tự:

- [1. cân giúp đỡ âm ly 8 sò 2 ngày vẫn chưa tìm ra bệnh_áp đối xứng +17vol qua 2 ỏn áp 7912 7812 cấp cho rơ le mạch music master mic,,+52 cho công suất - ban đầu hỏng công suất chết câu chì,,thay thế và kiểm tra các điện áp chân b công suất =nhau 52 vol,các tầng khuyeh đại thúc, đem, trở tụ tốt,\(bo nguồn ,ỏn áp và công suất đi liền\),,tháo đường 52 vol thì rơ le lại đóng cấp vào lại ko đóng ,bỏ 1 câu chì 1 về lại đóng\(về đã bị nổ câu chì lúc đầu\),,,kiểm tra ko thấy bị sao? 2 trở cân bằng về rơ le bảo vệ loa em đo 1 đường về 52vol còn 1 đường vài mili vol,,ko hiểu là sao lại chênh lệch thế,,](#)
- [2. Đĩa DVD trung quốc - Nguồn củ đầu DVD khi đo thì đủ áp nhưng khi cắm vào đầu thì lên nhưng lại bị khởi động lại luôn,cứ bị như thế liên tục.\(cắm nguồn khác thì bình thường\)](#)
- [3. HDD SAMSUNG 160g - tự nhiên bị fomat toàn bộ HDD,giống như là 1 cai hdd mới mua vậy.](#)
- [4. màn hình Acer X203H bị hỏng nguồn - bị nổ dao động nguồn](#)
- [5. Máy hôm nay làm có 2 hiện tượng thấy lạ như ma ám.hj. 1là tgvj tq, nên đổ lè nỏj đườg hỏj, đo đườg kR =10v. Tháo vĩ đèn ra đo cũg 10v. Sau đó rút con 4282 trên đg kr ra đo có 150v trên kr, sau đó lắp lại máy đã chạy bình thường ko pjt bị j lun hehe. 2. Máy trung quốc chj? Bị lỏg mạch nhưg khj đo H thấy 22v. Nhưg vẫn chạy pjh thuog lạ thật. - .](#)
- [6. samsung 7k2 - bị cháy mắt con R ngay cạnh 2 tụ 104j 630 .](#)
- [7. Samsung UA40D5000 - Chổng hình. Xin nhờ các bác giúp đỡ cách khắc phục.](#)

8. [tivi BTV. mất model - bị cao áp đánh vào R\(220k\) đường ABL, đang sáng thì được 15s thì tối dần và bây giờ đang bị tối màn như giảm độ sáng của mà hình, đã thay cao áp và R\(220k\) mà màn hình vẫn tối...](#)
9. [Tivi LG model 21FU6LR - Chạy ic màn hình STV 9326, nửa màn hình dưới bình thường, trên giữa màn hình có vệt sáng hơn và hình bị gấp, phía trên thì hình bị dẫn, kiểm tra nguồn 26v đủ, đường ra chân số 5 cao 22v, thay ic màn hình và các tụ hóa nhưng vẫn chưa ra bệnh](#)
10. [tivi sony LCD 32BX300 - bị chong hình](#)
11. [tủ lạnh Daewoo 160L - - ngăn trên làm đá bình thường . quạt chạy , đường gió xuống ngăn mát thông không bị tắc, đã để chặn gió xuống ngăn bảo quản lbes nhất .đã tháo kiểm tra đường hút gió xuống ngăn bảo quản không bị chặn hoặc tắc . vậy mà không có gió lạnh xuống , quạt thổi ra nói chung là tất cả các điều kiện ddeuf tốt vậy mà ngan mát không lạnh gì](#)
12. [TV LCD Toshiba 32PB2V - bi chong hình \(2hinh\)](#)