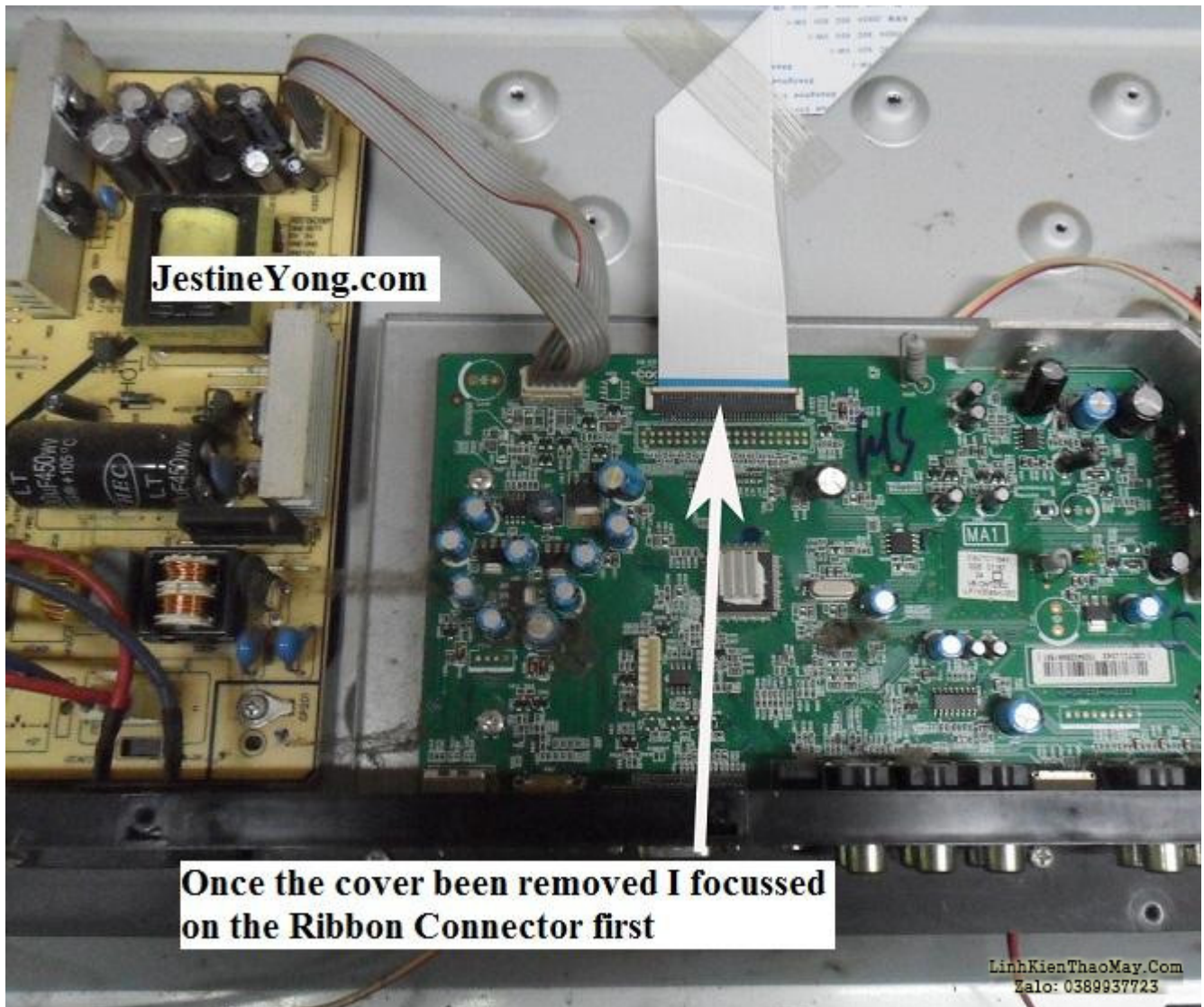
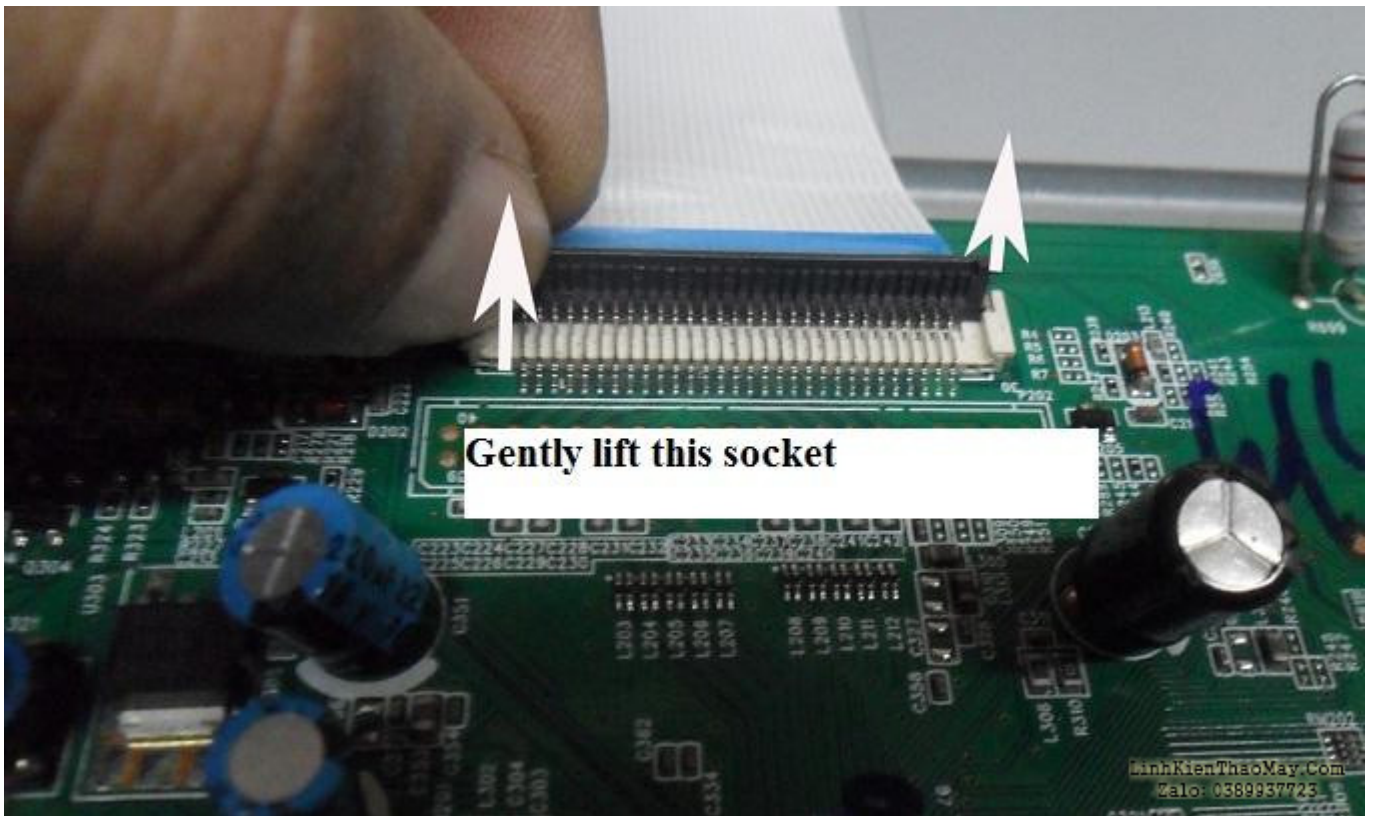


Tình trạng về chiếc TV LCD của Singer này đã bị méo màn hình với một đường kẻ dọc màu trắng trên màn hình.

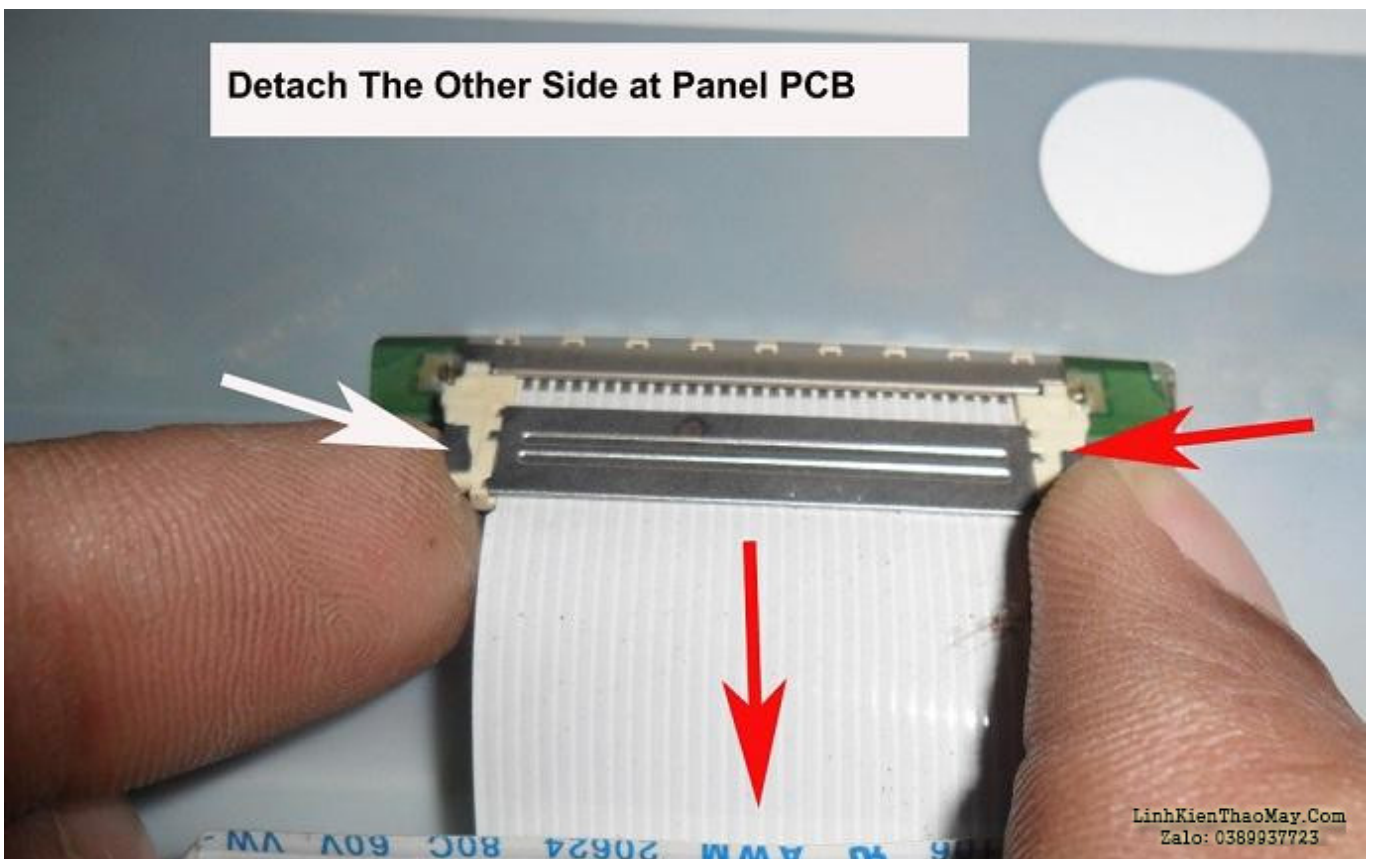


Theo kinh nghiệm, bất cứ khi nào mình thấy hiển thị bị méo trong màn hình, điều đầu tiên mình làm là kiểm tra các điểm tiếp xúc của cáp ruy-băng (đầu nối).

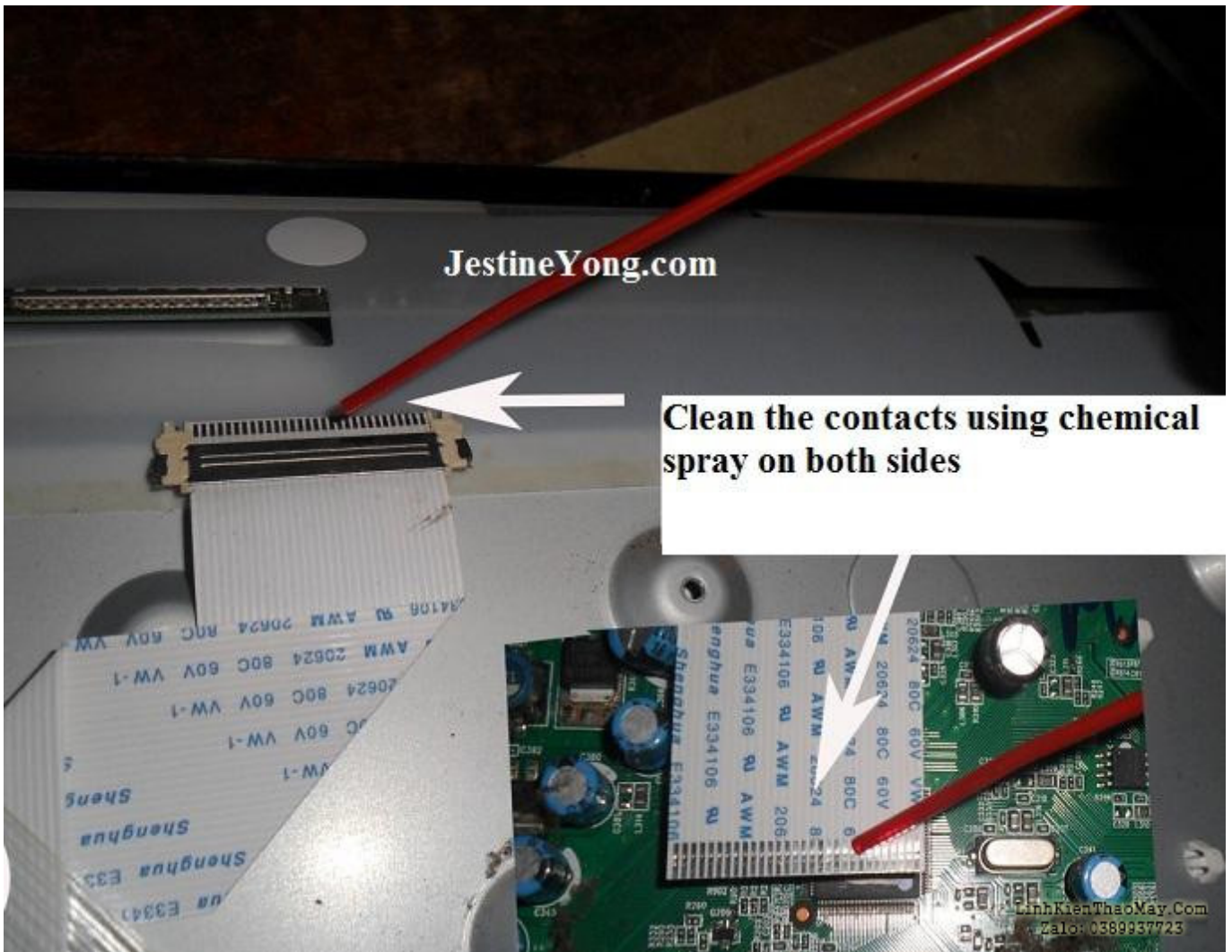
Nếu phần tiếp xúc bị bẩn, rỉ sét hoặc bám đầy bụi bẩn, bạn sẽ không ngạc nhiên khi thấy màn hình TV bị méo hình hoặc có một số triệu chứng kỳ lạ.



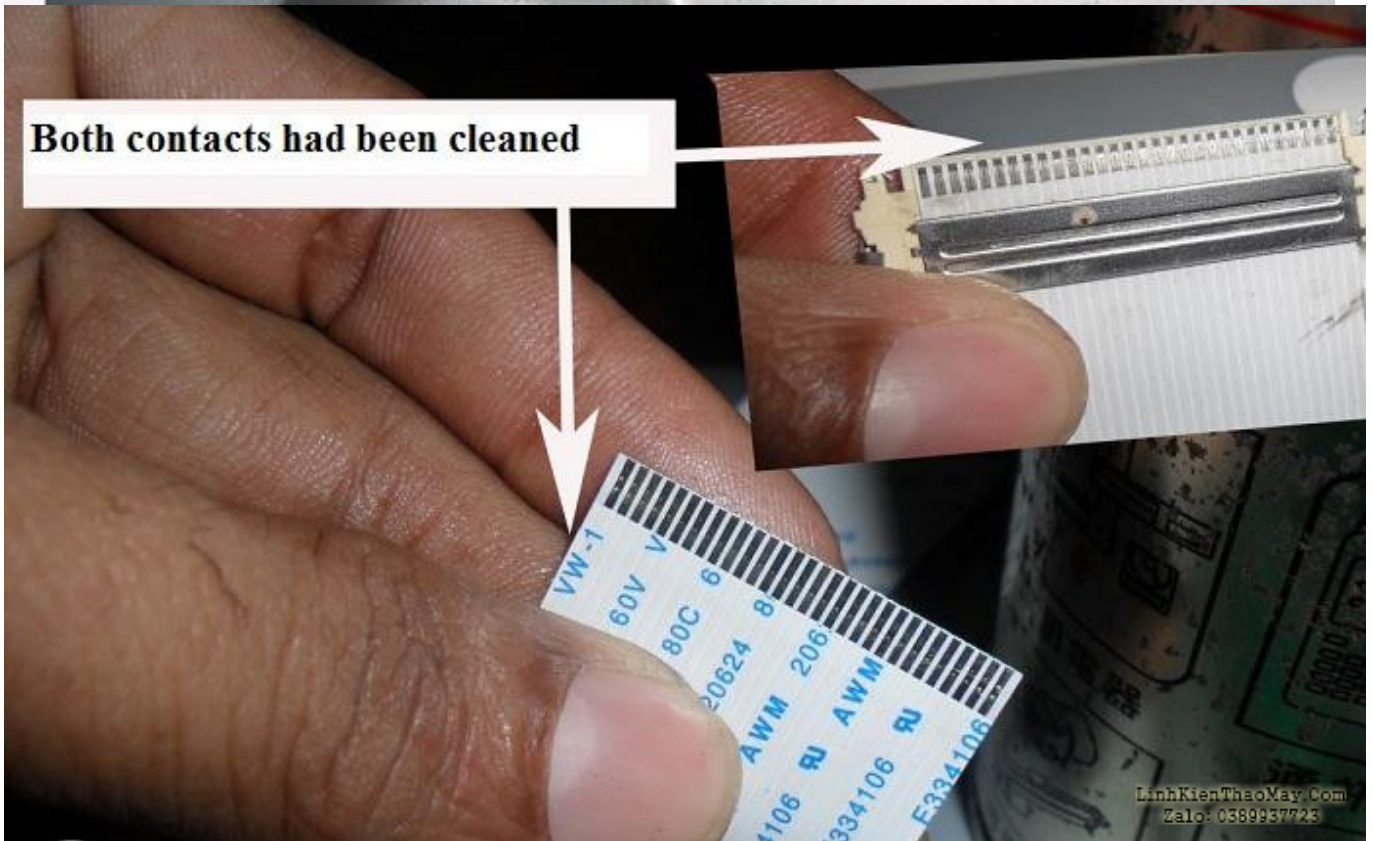
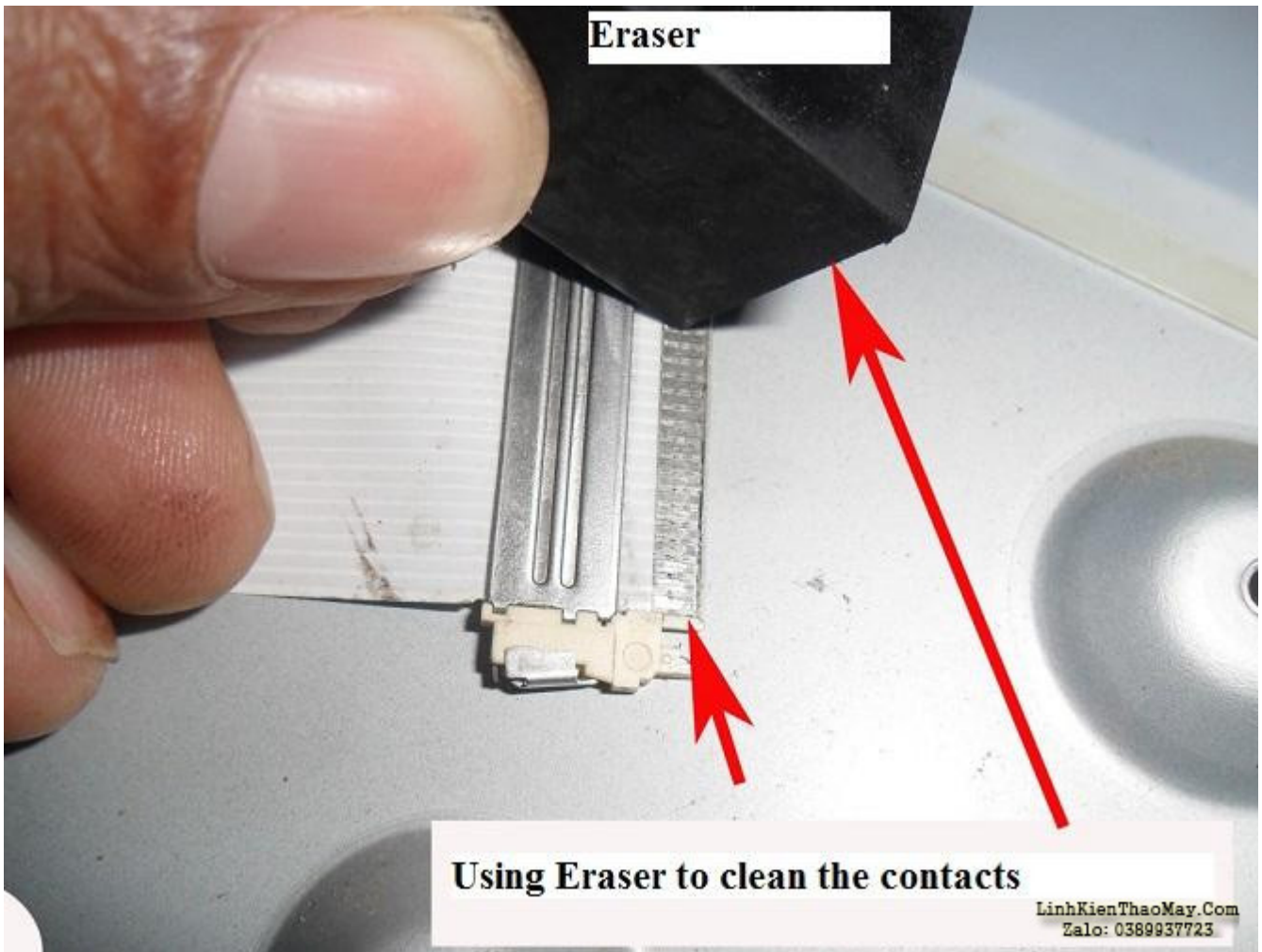
Khi bạn đã định vị đầu nối, sau đó nhẹ nhàng nhấc nắp ổ cắm lên để có thể tháo cáp.



Tháo mặt bên kia của cáp ra vì bạn cần phải làm sạch cả hai bên để khôi phục hoàn toàn hình ảnh đẹp.



Bạn có thể sử dụng tẩy và tẩy tiếp xúc dạng xịt hóa học (ảnh dưới) để loại bỏ bụi bẩn và làm cho các chân tiếp xúc sáng bóng trở lại.



TRUNG TÂM SỬA CHỮA ĐIỆN TỬ QUẢNG BÌNH

MR. XÔ - 0901.679.359 - 80 Võ Thị Sáu, Phường Quảng Thuận, tx Ba Đồn, tỉnh

Tài liệu này được tải từ website: <http://linhkienthaomay.com>. Zalo hỗ trợ: 0389937723

Quảng Bình

GIÁ RẺ

NHANH CHÓNG

LINH KIỆN CHÍNH HÃNG

SANYO SAMSUNG
Panasonic TOSHIBA BISHI



TRUNG TÂM SỬA CHỮA ĐIỆN TỬ XÔ NGUYỄN

- Dịch vụ sửa chữa điện tử tại nhà
- Cung cấp linh kiện điện tử
- Tư vấn lắp đặt nhà thông minh

Đc: Quảng Thuận, tx Ba Đồn,
tỉnh Quảng Bình - 0901.679.359

Sau khi các đầu nối được 'bảo dưỡng' đúng cách, bạn có thể nhẹ nhàng lắp cáp trở lại vị trí của nó. Không ép khi bạn lắp vào, nếu không các chân tiếp xúc của cáp có thể bị cong. Điều này sẽ tạo ra một vấn đề khác và cần thêm thời gian để giải quyết nó. Vì vậy, làm điều đó một cách an toàn trong lần đầu tiên để tránh sự cố không đáng có. Sau khi cố định lại dây cáp và bật nguồn, hãy nhìn vào màn hình TV bên dưới:



Kết luận- Nếu sau khi làm sạch cáp ribbon mà sự cố vẫn tiếp diễn thì điều này có nghĩa là nó không phải là sự cố tiếp xúc.

Các bài viết tương tự:

- [amly 8 sò - lúc đầu rơ le ko đóng fuse ko nổ tháo ra đo nguồn tốt +-17vol và +-52 vol ac và dc tốt,tháo đường cắm 52vol bật nguồn rơ le ko đóng tiến hành đo điện áp đường 17 vol thì vài giây rơ le đóng,cắm đường 52 rơ le ko đóng](#)
- [cân giúp đỡ âm ly 8 sò 2 ngày vẫn chưa tìm ra bệnh_áp đối xứng +-17vol qua 2 ỏn áp 7912 7812 cấp cho rơ le mạch music master mic,,+-52 cho công suất - ban đầu hỏng công suất chết câu chì,,thay thế và kiểm tra các điện áp chân b công suất =nhau 52 vol,các tầng khuyeh đại thúc, đệm, trở tụ tốt,\(,bo nguồn ,ỏn áp và công suất đi liền\),,,tháo đường 52 vol thì rơ le lại đóng cấp vào lại ko đóng ,bỏ 1 câu chì 1 về lại đóng\(vẽ đã bị nổ câu chì lúc đầu\),,,,kiểm tra ko thấy bị sao? 2 trở cân bằng về rơ le bảo vệ loa em đo 1 đường về 52vol còn 1 đường vài mili vol,,,ko hiểu là sao lại chênh lệch thế,,,](#)
- [can mau đen hình ti vi mau crt 5,6 in - can mau đen hình ti vi mau crt 5,6 in](#)
- [Kể chuyện tự hâm nóng tay nghề sửa chữa TV trên đất Mỹ \(Thầy Vương Khánh Hưng\)](#)
- [May han INVERTER JASIX ZX7-200 - Ban dau khách mang đèn em kiểm tra thi bi chap 4con IGBT 40N60 Va bi đút câu chi.em da thay 4 con so noi cau chi nhưng may khong hoạt động.khi cap nguon thi may sang ca hai đèn mau xanh va mau vang.em nhìn trên biểu tuong 2 đèn thi đèn mau xanh la bao may san sang hoạt động.con đèn mau vang hình nhu la bao lỗi qua nhiệt.](#)
- [Máy in CANON 2900 - Máy in ra có những đường kẻ đen dọc trang giấy và cứ cách một đoạn khoảng 3cm thì lại có một dòng cỡ 0,5cm bị mờ không có mực](#)
- [Máy in HP 1120 - In ra giấy bị vệt đen ở mép dọc trang giấy, vệt đen có tính chất lặp đi lặp lại theo chu kỳ, có khoảng 8 vệt từ trên xuống dọc trang giấy.](#)
- [samsung modelcs20h2 - mình moi nhan caj tivi sam sung modelcs20h2 bi chet so anh sang mjh da thay con khac vo thi thay bi cham doc ngang .va mjh da thay doc khac vo duoc roi nhug no lai bi nhjem tu 2ben hong o gjua thi ko bi mjh da khu tu ma van ko het .cac bac cho e hoi bi den yeu hay mjh thay doc chua dung vay cac bac .](#)
- [Sửa TV CRT SINGER chỉ sáng đèn chờ, không lên hình \(mất IC dọc và rò sò ngang\)](#)
- [Sửa TV SAMSUNG LA40A650AIRXX có các đường sọc dọc có màu do hư IC màu ISL240](#)
- [ti vi LCD sam sung 32" - bat may len may chay binh thuong, nhưng khi su dung phim chuc nang nhu chuyen kenh hay tang giam volume thi man hình suat hie mot khung trang chiem gan het man hình cang su dung phim chuc nang thi khung trang cang ro ,neu de mot luc thi khung trang do mo dan roi mat di hình ảnh lai sem binh thuong](#)
- [tivi pananext, tổng la76931 7n,nguồn 5q0765rt - ,may không hoạt động .sau khi lam xong cho may chạy tốt .anh sang trắng va hiện đường hôi, hình mờ.vặn nut green xuống hết cỡ vẫn vậy, vặn lên co thay đổi.đã lam mạch abl rồi ,no chạy đường 180v trên flayback bsc25_1010a đo chỉ được 120v](#)