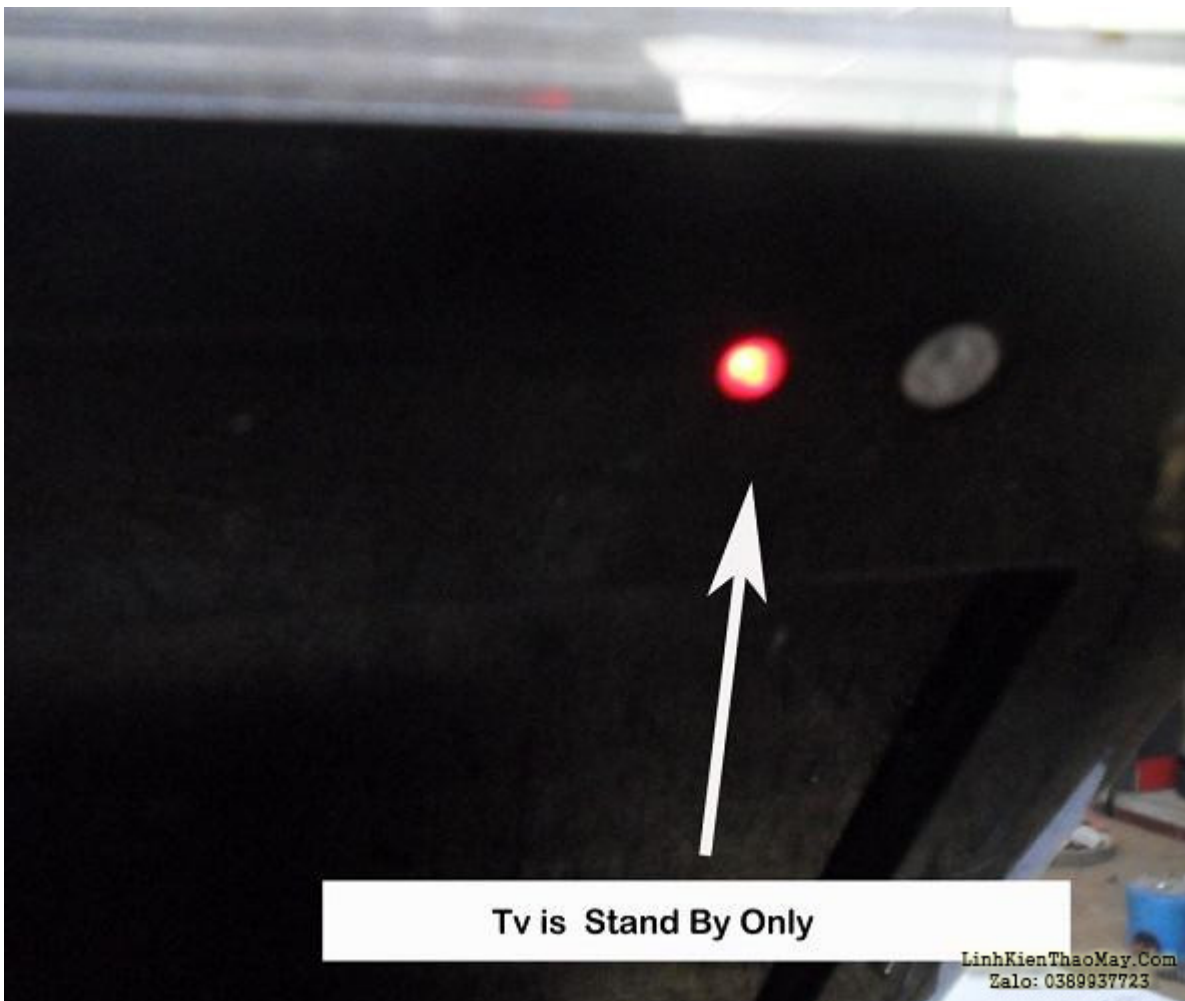




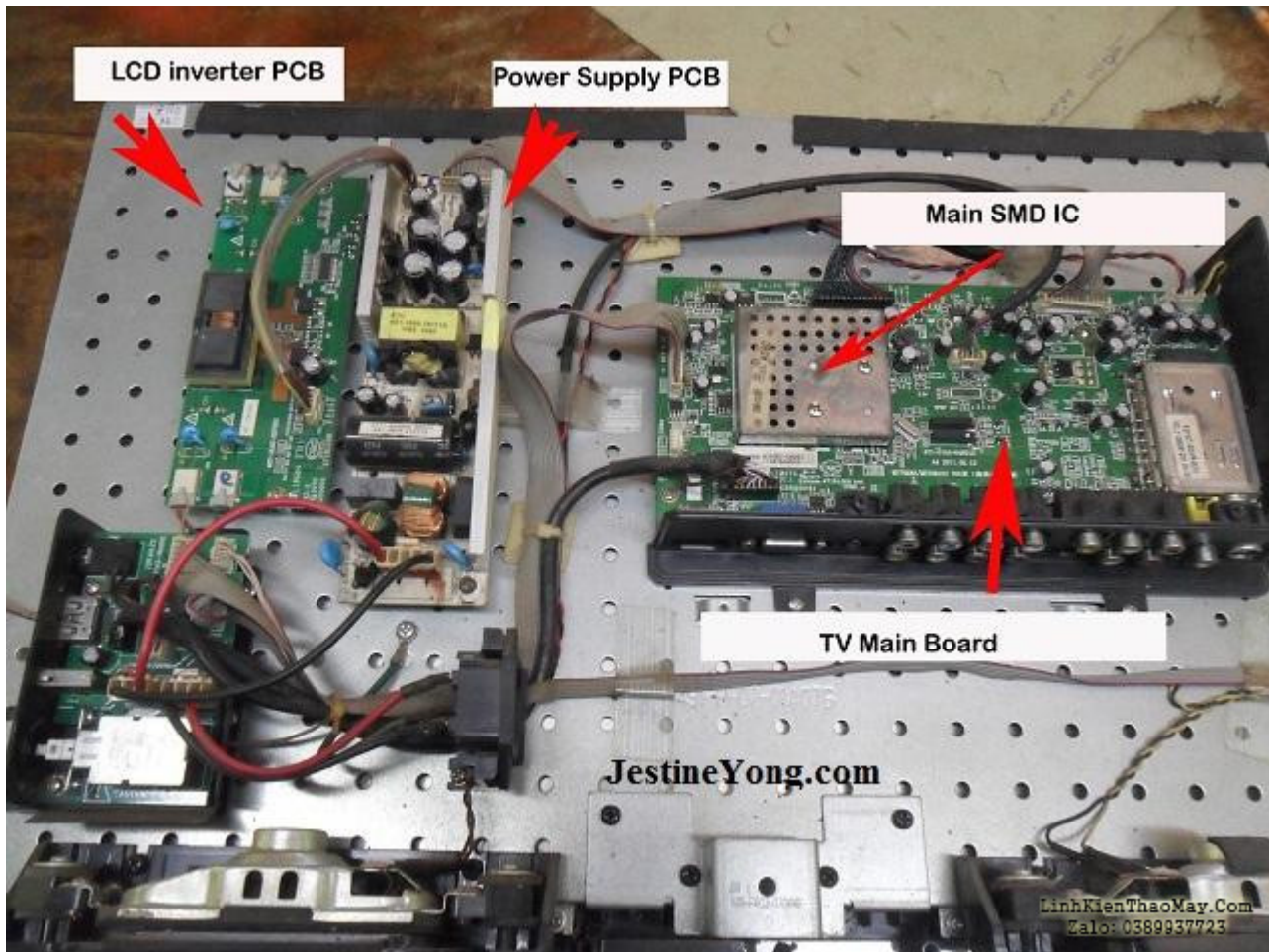
Tình trạng về TV LCD Videocon này là đèn đỏ hoặc ở chế độ chờ và không thể bật nó bằng điều khiển từ xa hoặc thậm chí bằng cách nhấn vào nút nguồn của bảng điều khiển phía trước.

Thông thường sự cố ở chế độ chờ trên tivi là do phần mainboard hoặc do IC ổn áp SMD cấp điện áp một chiều không phù hợp.

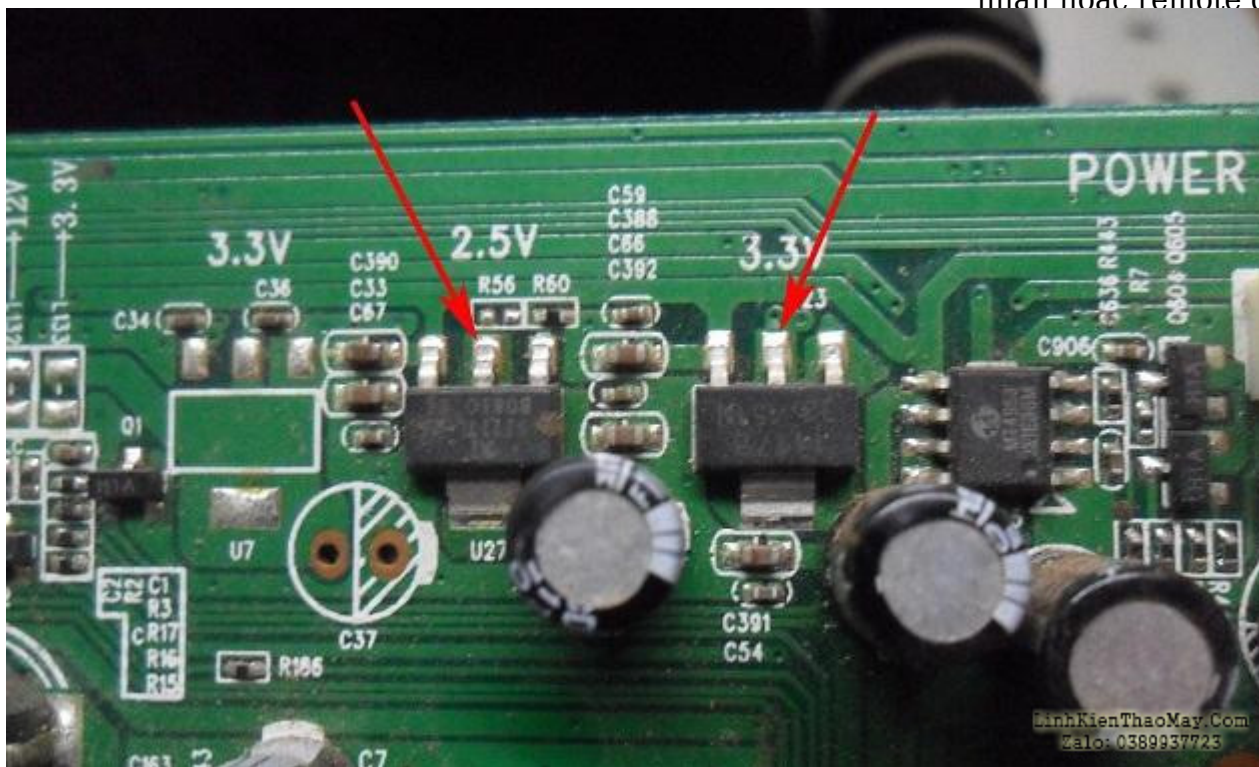


Sửa TV LCD Videocon có led chòe nhưng không điều khiển bằng nút
nhấn hoặc remote được | 2

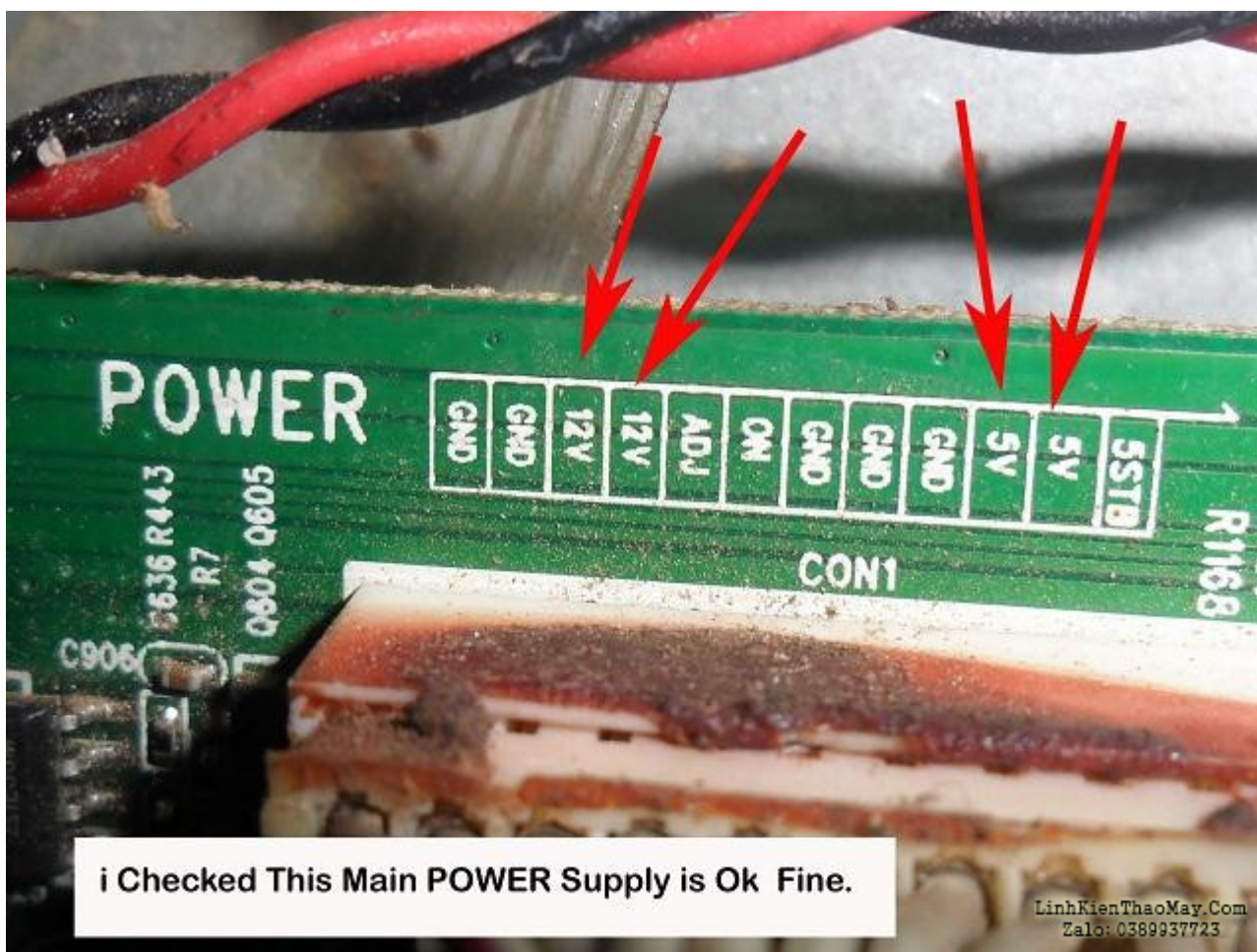
Khi nắp được tháo ra, mình có thể thấy ba bảng mạch. Một là board cấp nguồn, một là board
Inverter và cuối cùng là Mainboard hoặc Main SMD IC.



mình đã lấy bộ đa năng kỹ thuật số của mình ra để kiểm tra các IC điều chỉnh điện áp SMD
2,5 volt và 3,3 volt và cả hai IC đều hoạt động tốt.

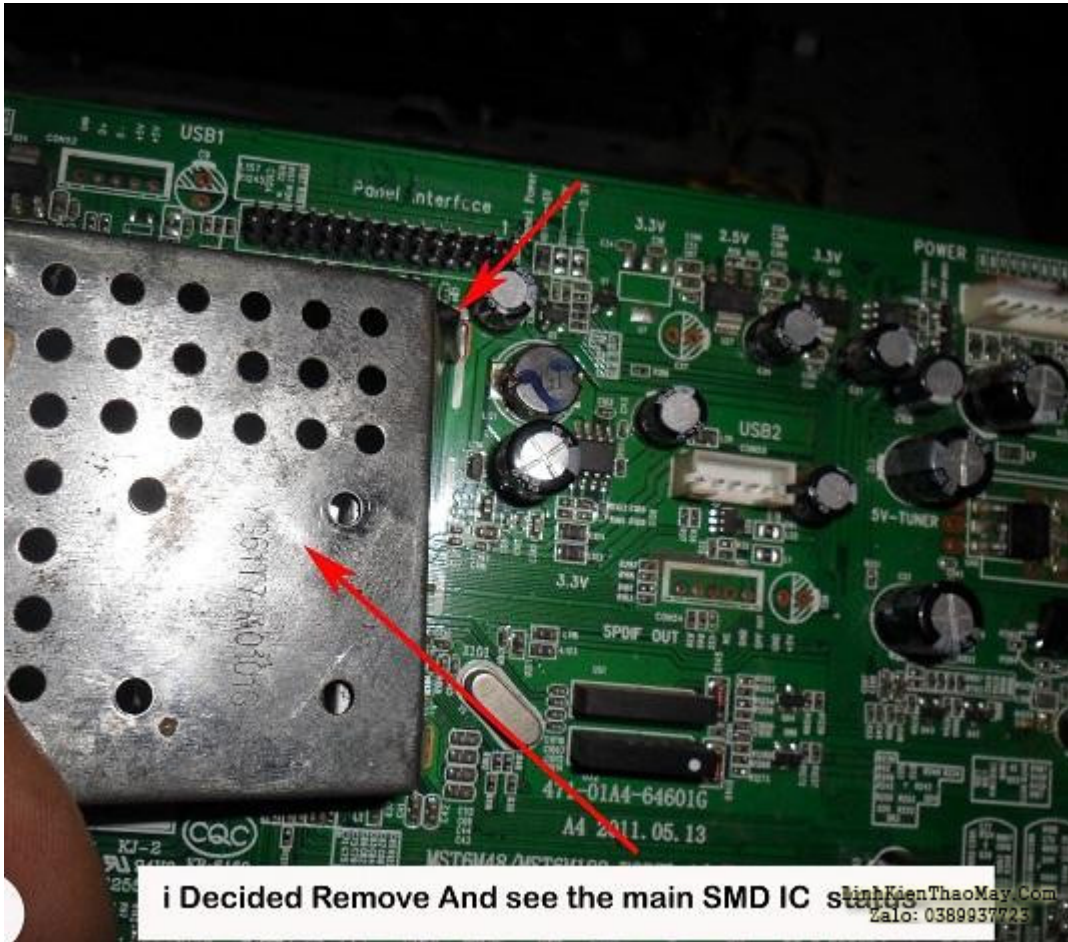


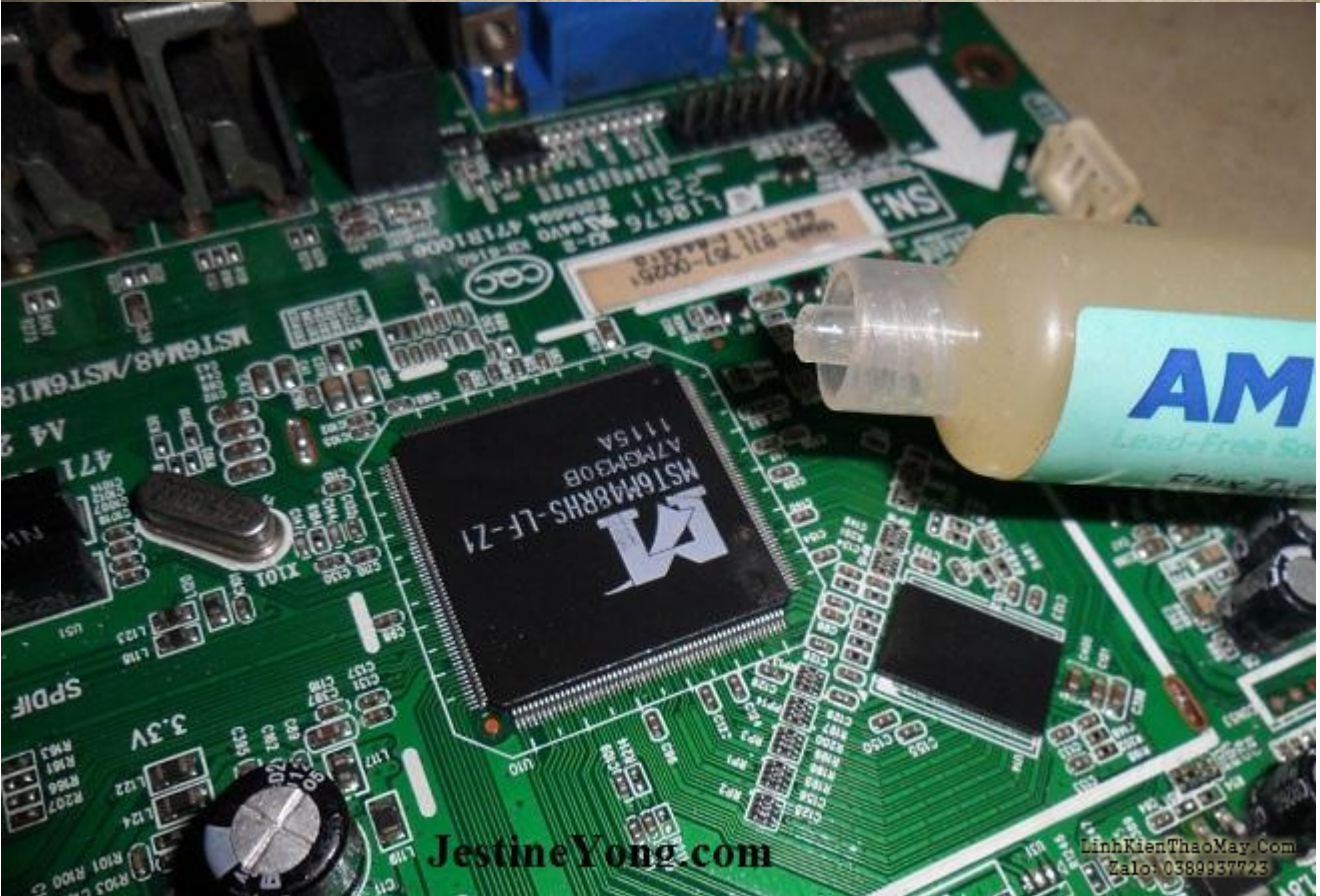
12 volt và 5 volt cũng có mặt.



Vì điện áp nguồn DC tốt nên bây giờ mình tập trung vào IC MCU của bo mạch chủ. IC này được bao phủ bởi một tấm chắn kim loại và khi nó được tháo ra, mình đã rất ngạc nhiên khi

Sửa TV LCD Videocon có led chòe nhưng không điều khiển bằng nút
nhấn hoặc remote được | 4
thấy kiến hư và bụi trên các chân / chân của IC. Xem hai bức ảnh dưới đây:





TRUNG TÂM SỬA CHỮA ĐIỆN TỬ QUẢNG BÌNH

GIÁ RẺ

NHANH CHÓNG

LINH KIỆN CHÍNH HÃNG

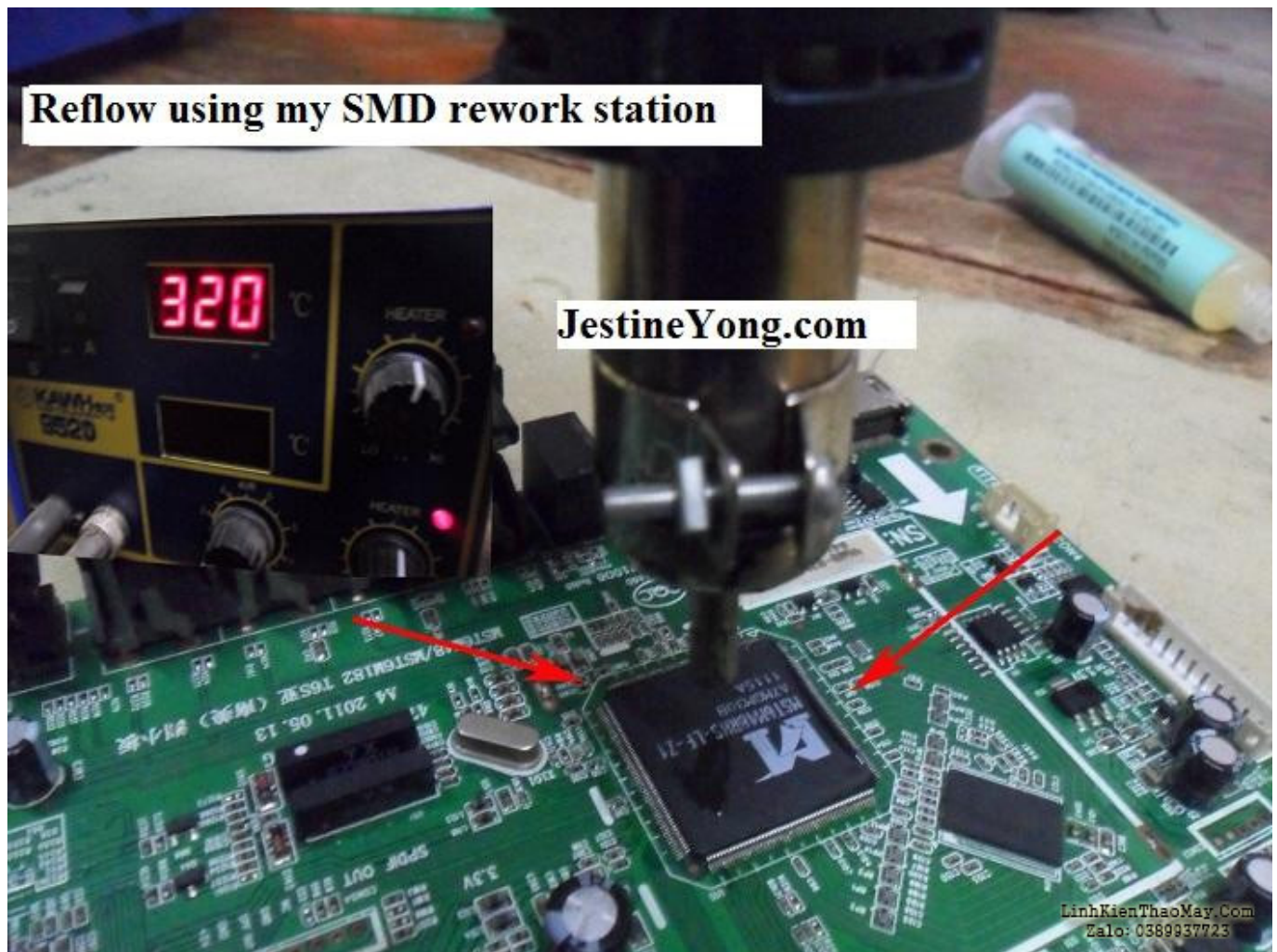


TRUNG TÂM SỬA CHỮA ĐIỆN TỬ XÔ NGUYỄN

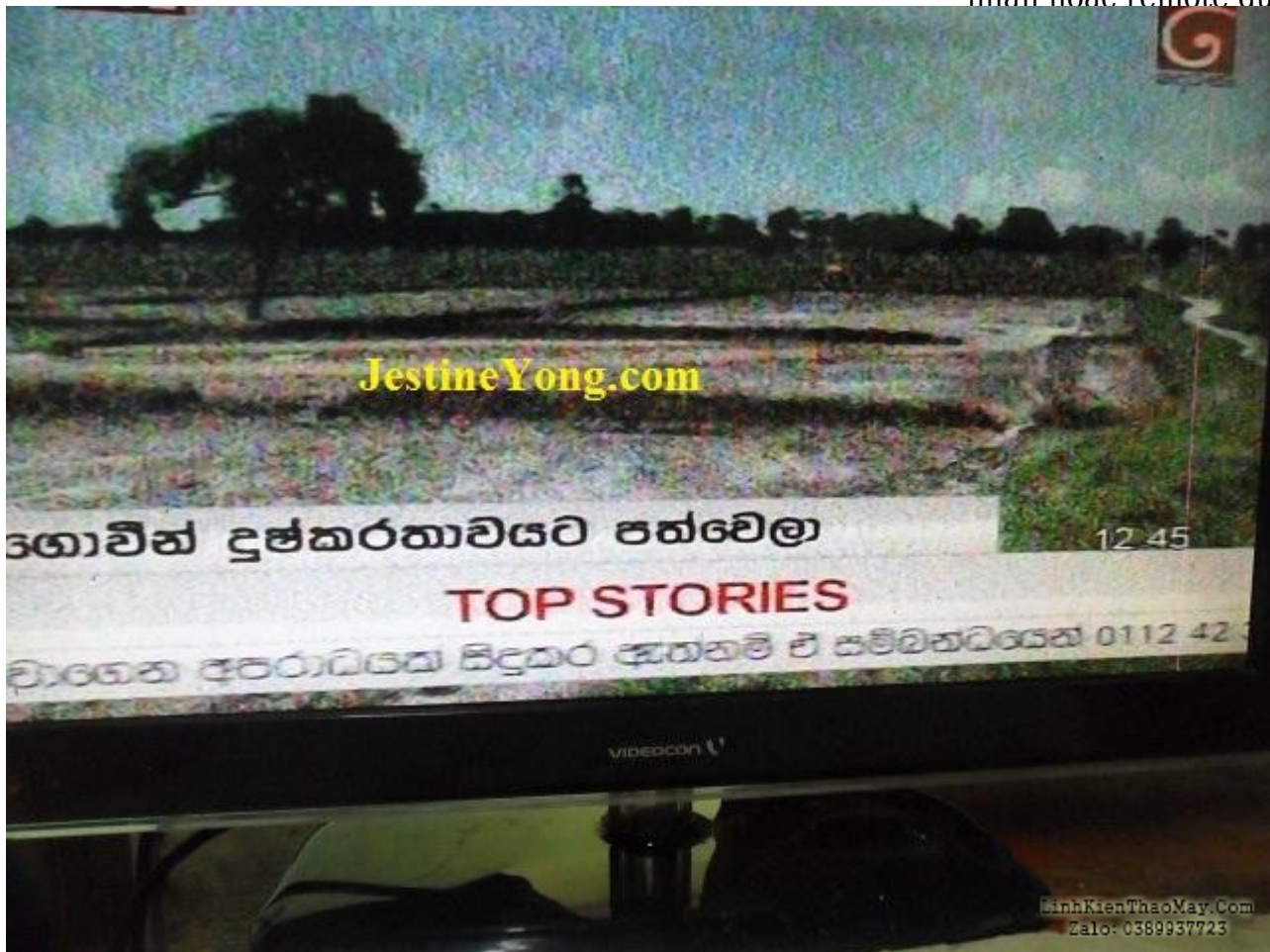
- Dịch vụ sửa chữa điện tử tại nhà
- Cung cấp linh kiện điện tử
- Tư vấn lắp đặt nhà thông minh

Đc: Quảng Thuận, tx Ba Đồn,
tỉnh Quảng Bình - 0901.679.359

Sau khi làm sạch xong, mình tiến hành chỉnh lại IC bằng trạm làm lại SMD của mình.



Khi mình đặt lại bo mạch chủ và bật nguồn, màn hình hiển thị và không còn vấn đề đèn đỏ nào được giải quyết!



Các bài viết tương tự:

- [1. Bếp hồng ngoại sanaky at101hg - Có đèn báo .có hiển thị. các nguồn đủ nhưng ko nhận khiển .bếp dùng ic khiển 9454 ic mặt mt1628](#)
- [2. bếp từ ML-SV190DC - khi cấp nguồn điện vào thì máy chạy hiển thị bình thường nhưng không đun được sò không chạy ấn phím có điều khiển nhưng bếp không đun được .kiểm tra máy không có điện áp cấp vào chân điều khiển của ic công suất H20R1202](#)
- [3. dạ em có con quạt hơi nước hiện tượng các nút ok riêng nút nguồn ko hư hỏng bấm ko tác dụng,,,khi bấm nút tắt ko tác dụng bấm nút này đèn led hiển thị của các nút yếu đi,,,mạch in dẫn tới nút ăn thẳng vào vi xử lý ko qua trở,,,,em chưa kiểm tra nguồn - laoj quạt này\(quạt hơi nước\) cảm nguồn bấm nút chức năng số\(tốc độ\),hoặc quay hoặc hện giờ hoặc tạo ẩm vẫn bình thường riêng nút tắt ko tắt dc,,,nguyên bản là tắt dc nhưng giờ là ko tắt dc](#)
- [4. điều hòa toshiba máy 12000btu hàng thường - bật điều hòa lên quạt dàn lạnh chạy khoảng 1 phút sau đó dừng sau đó lại chạy. dàn lạnh chạy được 2 phút thì đèn xanh operation nháy liên tục báo lỗi máy dừng. khi bị lỗi dùng điều khiển không tắt được phải tắt attomat sau đó bật lại máy vẫn bị lỗi như vậy. Em đã thay cảm biến dàn lạnh nhưng vẫn không được\(Cảm biến dàn lạnh 7.76K em thay đúng chỉ số\)](#)
- [5. laptop JDL máy của Nhật sài điện 110v - nhận cây máy JDL nguyên con của Nhật dùng điện 110v máy bị lỗi không nhận ổ HDD báo enter password thủ dùng đĩa, usb, ổ HDD di động để cài win hoặc ghosh lại đều không được nó không cho vào chế độ boot , lắp ổ hdd bên máy khác đang chạy tốt nó kg nhận, sao đó lắp lại ổ hdd đó vào máy củ trước đó nó cũng báo bass hdd luôn, làm hư hết mấy cái ổ cứng rồi. pin mod đã tháo ra thử](#)

[rồi. thấy bệnh lạ quá nên up lên diễn đàn để mong sự giúp đỡ của các tiền bác đi trước xin chia sẻ .](#)

6. [lcd lg w2053tq - e có con màn lcd lg w2053tq thỉnh thoảng cứ bị tự động tắt đi rồi bật lên khi thì nhiều khi thì ít. e nghi do bị chập mất nút cảm ứng lên đã rút rắc cắm vào máy nút cảm ứng đó ra rồi nhưng vẫn bị , xuy ra máy nút cảm ứng ko chập. bác nào sửa đc rút điểm bệnh này cho e địa chỉ để e vác màn đến đại tu cho ngon mang về dùng với công cán e xin hậu tạ hậu hĩnh](#)
7. [may giat electrolux EWF549 - máy giặt electrolux 5,5kg chỉ có 2 nút ấn là start và nút ấn chọn tốc độ và nút xoay chọn chương trình . máy cấp nước giặt được khoảng 5 đến 7 phút là mất nguồn. rút điện ra cắm lại thì lại có điện và giặt được khoảng 5 đến 7 phút lại mất điện . chưa thực hiện được 1 chu trình giặt- xả vắt thì mất nguồn](#)
8. [Máy giặt panasonic F80A1 GRV - Chào mọi người, em có con máy giặt ,lúc hoạt động thì nhảy như ngựa, máy mới luôn, em đã kiểm tra giống, cân bằng lại rồi nhưng có được hai tuần là bị lại, giờ thì không chỉnh được nữa](#)
9. [may giat sharp ES-S71 - ấn nút ON đã có điện áp cấp cho van cấp nước là 195V.ấn start đo điện áp ra van cấp nước không thay đổi .minh nghi do hỏng máy con tranzitor có dung không. ma của may con tran zitor la M1J43 thay bang con gi duoc](#)
10. [panasonic hai chiều - máy không nhận điều khiển , đã thay điều khiển khác nhưng vẫn không nhận. khi ấn điều khiển thì màn hình điều khiển bị mờ như kiểu hết pin nhưng thay pin mới vẫn không được .mong các huynh chỉ giáo.](#)
11. [Smartivi sony - Hoạt động bình thường nhưng bấm remote và cả nút bấm trên tivi điều không có tác dụng chỉ nháy đèn nhận](#)
12. [Sửa TV LCD 32 inch BG chỉ có led chờ không điều khiển được từ remote hoặc nhấn nút](#)