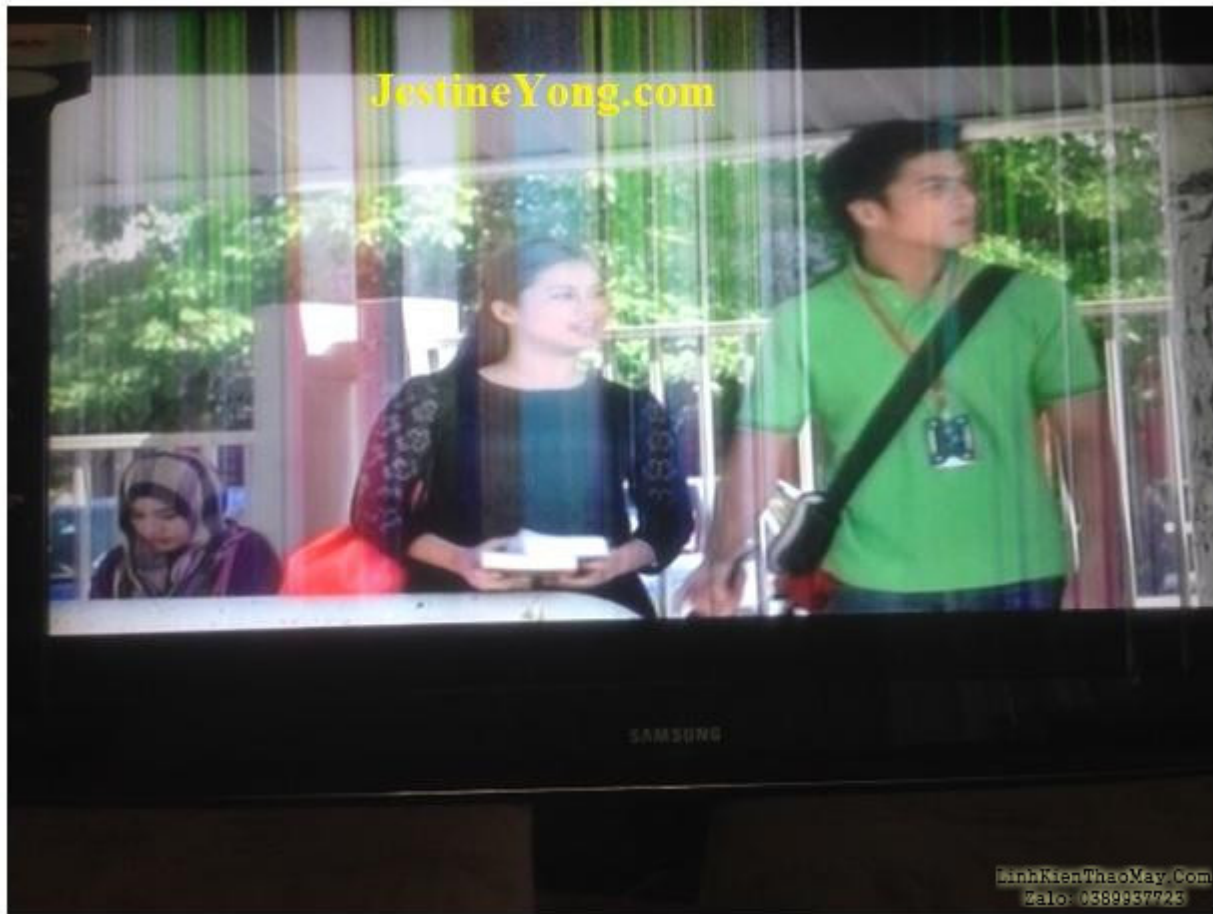
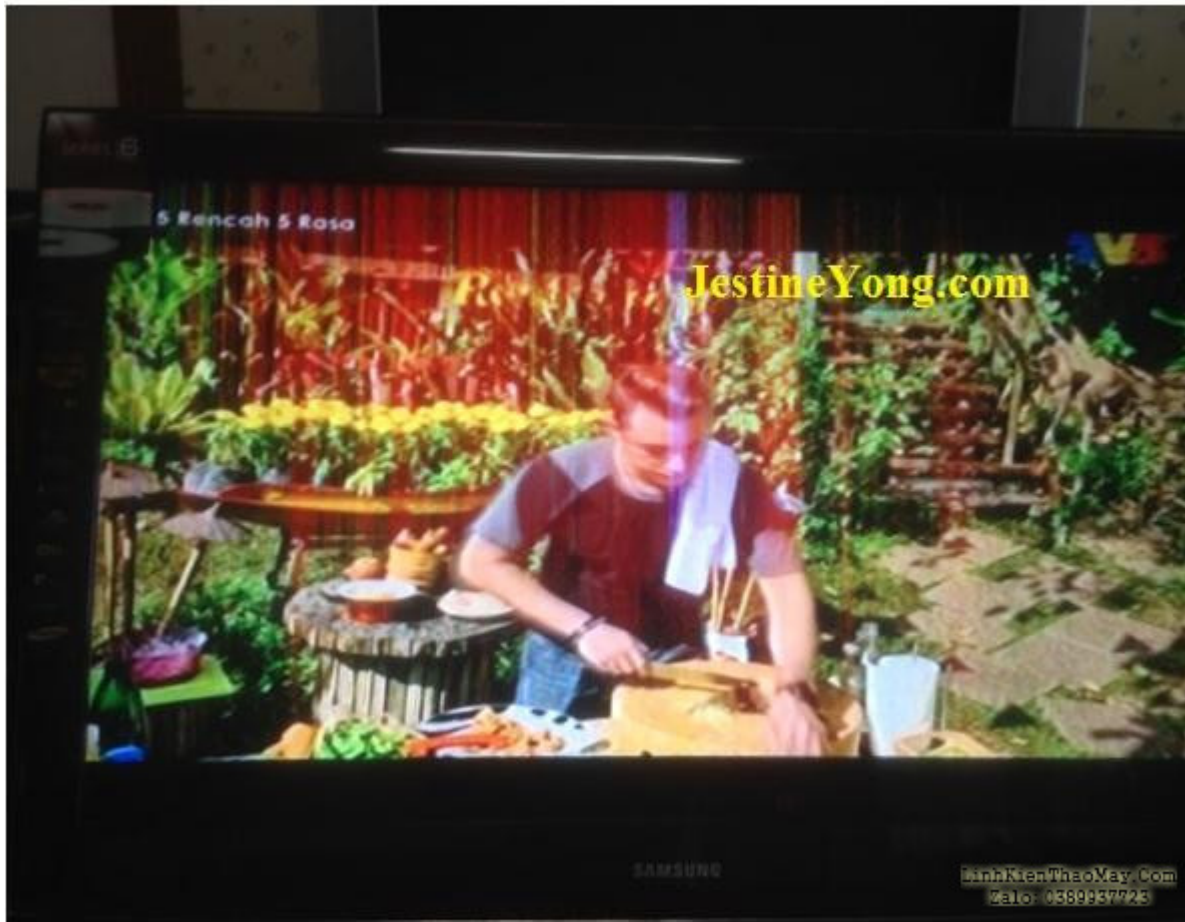


Sửa TV SAMSUNG LA40A650AIRXX có các đường sọc dọc có màu do

hư IC màu ISL240 | 1

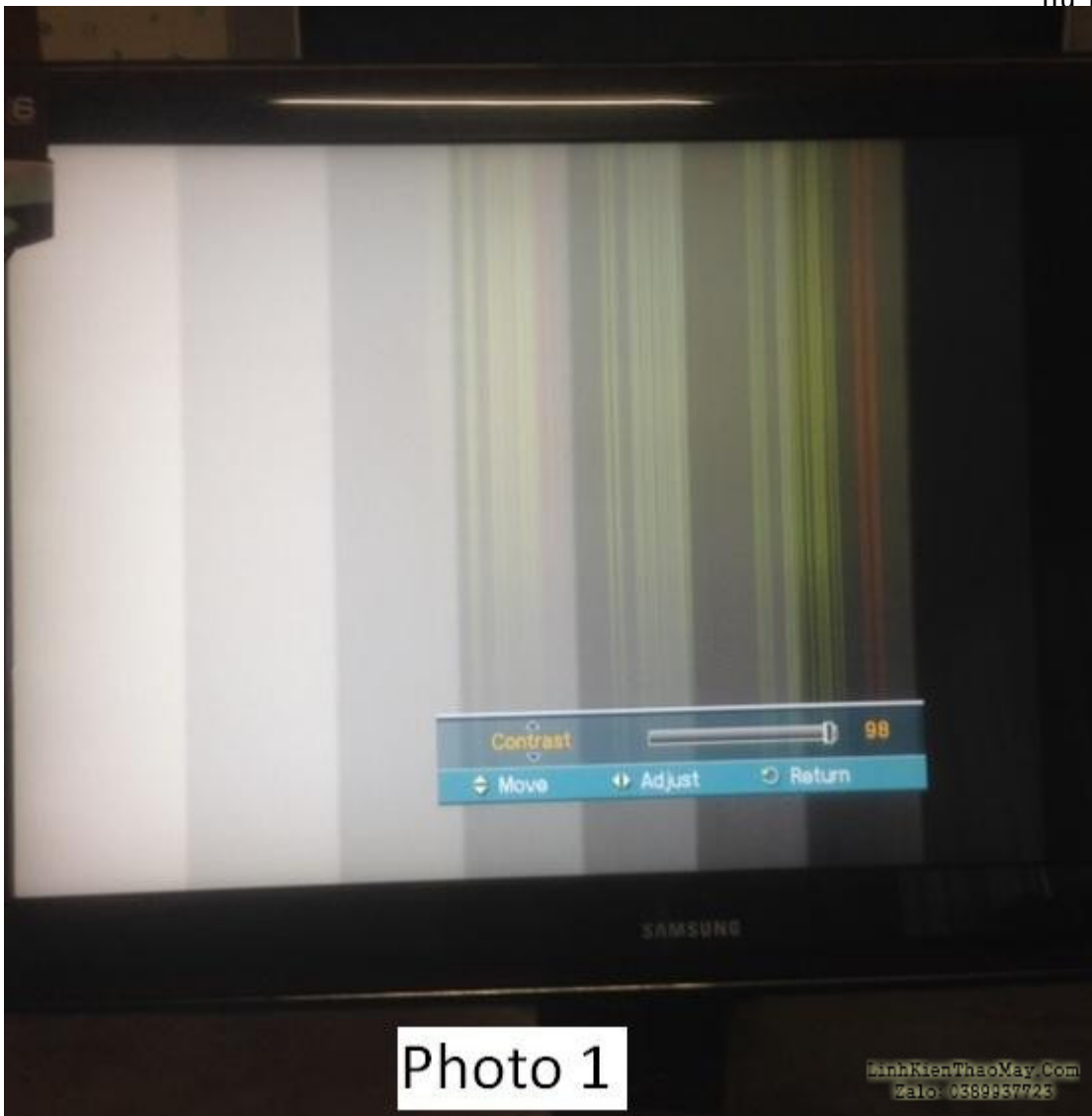
mình thấy kiểu máy Samsung bị lỗi này: LA40A650AIRXX có các đường dọc chồng lên tín hiệu video. Cường độ của các đường thẳng đứng thay đổi theo tín hiệu RGB và rất nổi bật trên tín hiệu video trắng như hình dưới đây:





Vì các đường thẳng đứng không nằm ở vị trí tĩnh và luôn thay đổi theo màn hình video nên không có khả năng màn hình LCD bị lỗi. Nguyên nhân có thể là do bo mạch chính, bo mạch T-con hoặc cả hai. mình đã thực hiện kiểm tra thang màu xám với quy trình tương tự như trong bài báo trước đó của mình về sự biến dạng gamma.

Không có biến dạng gamma hoặc nhiễu trên thang màu xám nhưng các đường dọc RGB đang được xếp chồng lên đó (xem ảnh 1). Cường độ của các đường thẳng đứng cũng thay đổi theo mức độ tương phản.



T-con board

LinhKienThaoMay.Com
Zalo: 0389937723

TRUNG TÂM SỬA CHỮA ĐIỆN TỬ QUẢNG BÌNH

Tài liệu này được tải từ website: <http://linhkienthaomay.com>. Zalo hỗ trợ: 0389937723



Sửa TV SAMSUNG LA40A650AIRXX có các đường sọc dọc có màu do
hư IC màu ISL240 | 4

MR. XÔ - 0901.679.359 - 80 Võ Thị Sáu, Phường Quảng Thuận, tx Ba Đồn, tỉnh
Quảng Bình

GIÁ RẺ

NHANH CHÓNG

LINH KIẾN CHÍNH HÃNG



TRUNG TÂM SỬA CHỮA ĐIỆN TỬ XÔ NGUYỄN

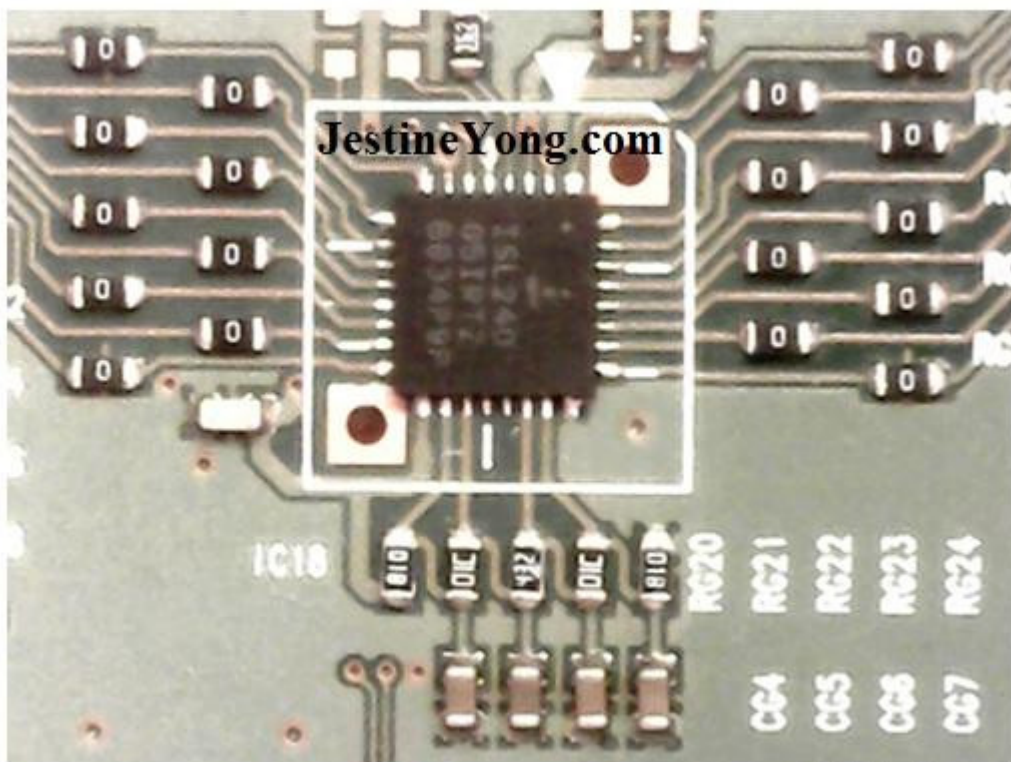
- Dịch vụ sửa chữa điện tử tại nhà
- Cung cấp linh kiện điện tử
- Tư vấn lắp đặt nhà thông minh

Đc: Quảng Thuận, tx Ba Đồn,
tỉnh Quảng Bình - 0901.679.359

mình nghi ngờ IC gamma bị lỗi mặc dù nó không hiển thị biến dạng gamma. IC gamma trên bo mạch T-con là IC18 với phần không. ISL24005. Sau khi thay đổi vi mạch này, chất lượng video có sự cải thiện đáng kể ngoại trừ một số đường thẳng dọc vẫn chỉ hiển thị ở mức độ tương phản cao. Như mình đã nghi ngờ trước đó, bo mạch chính cũng góp phần gây ra sự cố. Thay đổi bo mạch chính sẽ là lý tưởng nhưng có thể không đáng giá vì bo mạch chính không hề rẻ. Bằng cách giảm mức độ tương phản phụ và độ tăng RGB xuống một giá trị nhất định trong chế độ dịch vụ, các đường thẳng đứng sẽ không hiển thị và việc giảm độ tương phản và độ tương phản không làm thay đổi đáng kể chất lượng video như hình dưới đây. khách rất vui và hài lòng với kết quả cuối cùng vì chi phí sửa chữa không làm cháy túi của mình.



Lời khuyên: Làm lại thủ công trên IC18 không phải là một nhiệm vụ dễ dàng do bao bì QFP nhỏ, mỏng và không có chì. Mặt sau của IC cũng được hàn vào bo mạch nên khó tháo hơn. Sau khi cẩn thận tháo IC mà không làm hư bo mạch, mình gặp khó khăn khi cố gắng căn chỉnh lại vị trí của IC mới vì các miếng hàn nằm bên dưới và khó nhìn từ các cạnh. Sau một vài lần hàn, mình đã hàn lại được.



Gamma chip (IC18) on the T-Con board LinhKienThaoMay.Com Zalo: 0389937723

Các bài viết tương tự:

- [âm ly jangua - con âm ly của em lâu ko nghe giờ bỏ ra hát thì vặn to volume master hoặc vặn to volume mic vặn cả nút Hi của mic và mater thì sôi to rít nhưng ko hú,,,,sôi lắm rít lắm,,muốn hát mà ko dc hát,,](#)
- [cân giúp đỡ âm ly 8 sò 2 ngày vẫn chưa tìm ra bệnh_áp đối xứng +17vol qua 2 ổn áp 7912 7812 cấp cho rơ le mạch music master mic,,+52 cho công suất - ban đầu hỏng công suất chết câu chì,,thay thế và kiểm tra các điện áp chân b công suất =nhau 52 vol,các tầng khuyeh đại thúc, đem, trở tụ tốt,\(bo nguồn ,ổn áp và công suất đi liền\),,tháo đường 52 vol thì rơ le lại đóng cấp vào lại ko đóng ,bỏ 1 câu chì 1 về lại đóng\(về đã bị nổ câu chì lúc đầu\),,,kiểm tra ko thấy bị sao? 2 trở cân bằng về rơ le bảo vệ loa em đo 1 đường về 52vol còn 1 đường vài mili vol,,ko hiểu là sao lại chênh lệch thế,,](#)
- [chao cac ban. - dan am thanh KENWOOD rat mong cac ban gop y giúp mình chuyên la the nay mình moi nhan dc cua khách nho sua chua cho dan am thanh kenwood chạy radio và đọc đĩa CD nhưng máy khách mang tôi trong tình trạng chấp phân công suất .DIA và RADIO vẫn hoạt động bình thường nhưng bị chấp CÔNG SUẤT nên kẹp loa vào dính u nếu để lâu loa sẽ bị cháy .hien gio mình vẫn chưa dám làm gì cả moi kiểm tra so bo thì thay chạy con STK4150 mình nhìn mà đã thay chui rồi vì hàng xách tay mà lại thay con STK4150 mình chưa thay gap con này bao giờ vì vậy nhờ các bạn góp ý và giúp mình xem trên thị trường có con này không vậy?tro giới liệu có ko các bạn nhi?ban nào đã từng làm qua ban này xin giúp đỡ mình một tay.thank các bạn nhiều.](#)
- [chào các thành viên mình mới làm thêm máy giặt tủ lạnh - mới nhận con máy giặt AW-E920Lv cọn chế độ giặt và cấp nước\(ko vắt và xả\)thì máy giặt xong tự tắt máy được,,còn nếu chọn giặt có vắt có xả máy giặt xong các quá trình thì ko tự tắt được chỉ hiện về 0 phút nhưng ko tắt\(tắt là tắt nguồn \)](#)

5. [Gặp PAN khó TV LED BG 32 inch có sọc dọc một ô vuông đủ màu và sọc trắng toàn bộ hình](#)
6. [samsung modelcs20h2 - mình moi nhan caj tivi sam sung modelcs20h2 bi chet so anh sang mjh da thay con khac vo thi thay bi cham doc ngang .va mjh da thay doc khac vo duoc roi nhug no lai bi nhjem tu 2ben hong o gjua thi ko bi mjh da khu tu ma van ko het .cac bac cho e hoi bi den yeu hay mjh thay doc chua dung vay cac bac .](#)
7. [samsung UA32D4000N chạy nóng là bị mất màu đỏ hình bị sọc ngang li ti - xin chào cả nhà. em đang gặp 1 em lcd model như trên. hiện tượng là cứ chạy 1 lúc là bị mất màu đỏ giống như bị lỏng cáp, hình bị sọc ngang li ti. em đã hàn lại chân cáp và vệ sinh cáp rồi mà không được.](#)
8. [Sửa TV LCD SINGER có đường kẻ dọc màu trắng](#)
9. [Sửa TV LED videocon bị sọc dọc đủ màu \(hư T-con\)](#)
10. [tivi lg 17 - tivi vẫn có phông xanh bình thường nhưng không có muối.chạy tổng 938.e đã thay tông thay nhớ.kiểm tra duongf abl nhưng vẫn không được.theo các bác e lên làm thế nào nữa.mong các cao thủ chỉ bảo](#)
11. [tivi mau - tivi jvc 21inch - chào mọi người em có tivi hình ảnh bình thường. chuyển kênh tốt nhưng nó bị sọc trắng nằm ngang và các đường này chạy lên nhìn rất đau mắt và nó có tiếng rít nhỏ ở loa nghe như tiếng mô tơ chạy vậy.](#)
12. [Toshiba 32 Hv 10v - Máy chạy khoảng 15p là bị sai màu , dưới màn hình có các sọc ngang dày khoảng 2 phân.giống như tivi crt mất màu đỏ .Mong mọi người giúp ạ](#)