

Một người thân của mình đã mang chiếc LN32C450 này đến cho mình để sửa chữa và nói với mình rằng nguồn điện từ main nhà đã mất và một lúc sau nó có trở lại và TV sẽ không bật. Vì vậy, điều đầu tiên mình nghĩ rằng đã xảy ra hiện tượng quá áp khiến TV tắt nguồn. Vì vậy, điều đầu tiên là cẩn thận cắm TV vào biến áp Cách ly của mình và xem hệ thống là gì.

mình nhận thấy rằng đèn chờ đã sáng (Xem hình bên dưới) công tắc đang nhận 5vdc để đèn chờ được bật. Tuy nhiên, khi mình cố gắng nhấn công tắc nguồn, TV sẽ không bật. Đây là hệ thống mà người thân của mình nói với mình. mình đã cố gắng bật nó qua điều khiển từ xa để xác minh rằng nó không phải là vấn đề với công tắc, nhưng điều đó cũng không hoạt động.



Đây là Model của TV - Samsung LN32C450. Nhìn bức ảnh bên dưới.





Sau đó, mình đã tiến hành tháo tất cả các vít ở mặt sau của TV và tháo vỏ mặt sau để lộ các bo mạch. Dưới đây là hình ảnh của bảng cấp nguồn. mình quét qua để xem liệu đó có phải là các dấu hiệu nào của các linh kiện bị cháy hay không và đã thực hiện kiểm tra ngữi. Mọi thứ được nhìn thấy theo thứ tự và không có dấu hiệu rõ ràng của các linh kiện hư hư:



mình đã ngắt kết nối các cáp khỏi bảng cấp nguồn cấp cho bảng Inverter và các cáp cấp cho bảng chính. Sau đó, mình đo điện áp, mình thấy 5 vôn cho chế độ chờ nhưng khi mình đo các điện áp khác, nó cũng chỉ đọc 5 vôn. Vì vậy, mình kết luận rằng có một vấn đề với PSU.





Trên hình dưới đây là điện áp cần thiết để PSU hoạt động bình thường. mình bắt đầu thực hiện một số thử linh kiện và mình kiểm tra các nắp bộ lọc chính và chúng còn tốt. mình bắt đầu kiểm tra tất cả các nắp trên bảng và thấy chúng cũng tốt.



mình nhận thấy rằng có một tụ điện bằng sứ màu trắng trên bảng (2J 183J) xem hình dưới đây. Và khi mình đo nó, mình không thấy các số đọc nào bằng cả **đồng hồ Blue ESR** và đồng hồ vạn năng của mình. mình tháo tụ điện và đặt hàng cho tụ điện. mình đã quyết định thay đổi tất cả các tụ điện trên bo mạch vì chúng có thể bị hư đôi lúc và mình không muốn có chiếc TV này trong cửa hàng của mình trong một thời gian dài.

Đây là hình ảnh của nắp gốm trắng.

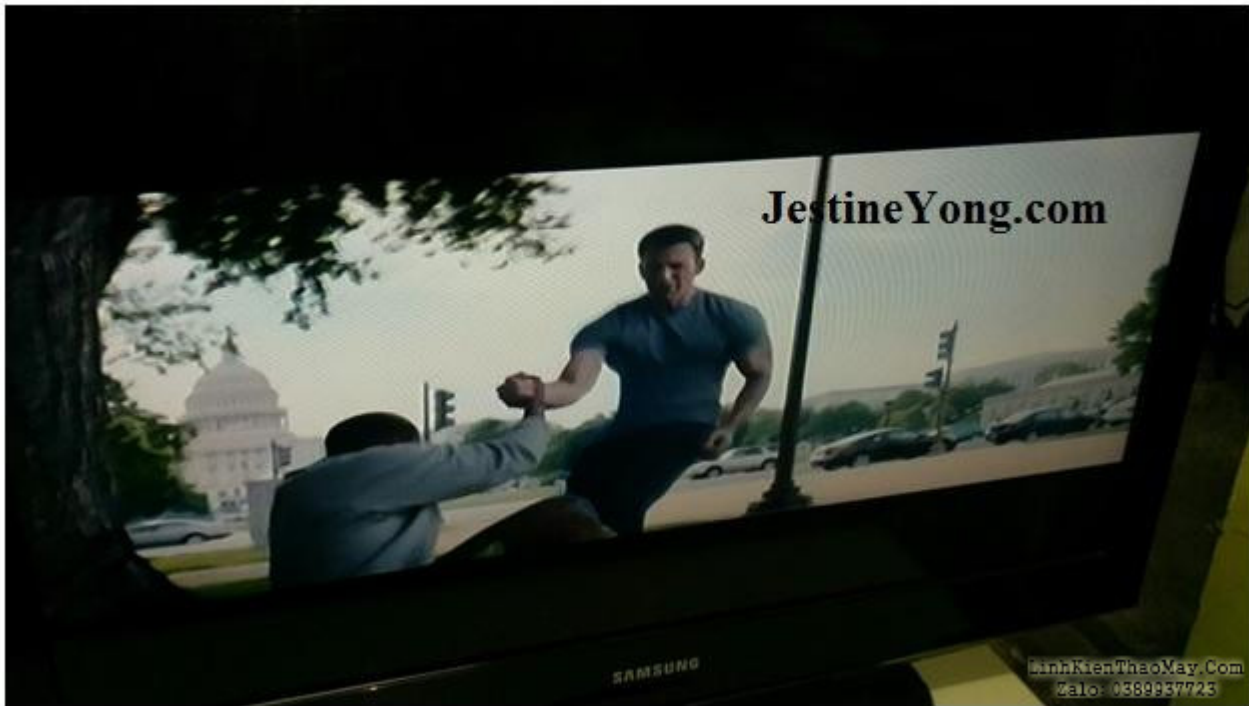


Đây là tất cả các Caps trên bảng mà mình thay đổi.



Khi mình hoàn thành việc thay thế tất cả các tụ điện, mình thay thế PSU trong TV và kiểm tra điện áp, mình sử dụng mọo đánh bóng đèn và không có đèn trên bóng đèn, mình kiểm tra điện áp và chúng đã có mặt. mình đã quên chụp một bức ảnh về cái đó. mình lắp ráp lại TV và cắm nó vào ổ cắm và ngay lập tức Đèn chờ bật sáng, vì vậy mình nhấn nút nguồn và không có gì xảy ra nhưng sau một vài giây mình có thể nghe thấy âm thanh rằng TV đang khởi động. **TV bị trễ khởi động.** Vì vậy, ngay lập tức mình có thể nói rằng vấn đề không phải do mất điện, nó chỉ là một linh kiện bị lỗi.





## TRUNG TÂM SỬA CHỮA ĐIỆN TỬ QUẢNG BÌNH

MR. XÔ - 0901.679.359 - 80 Võ Thị Sáu, Phường Quảng Thuận, tx Ba Đồn, tỉnh Quảng Bình

GIÁ RẺ

NHANH CHÓNG

LINH KIỆN CHÍNH HÃNG



SANYO SAMSUNG  
Panasonic TOSHIBA BISHI

## TRUNG TÂM SỬA CHỮA ĐIỆN TỬ XÔ NGUYỄN

- Dịch vụ sửa chữa điện tử tại nhà
- Cung cấp linh kiện điện tử
- Tư vấn lắp đặt nhà thông minh

Đc: Quảng Thuận, tx Ba Đồn,  
tỉnh Quảng Bình - 0901.679.359

mình để TV bật trong khoảng hai giờ và để nó nghỉ ngơi và thử vào ngày hôm sau và nó hoạt động tốt. Người thân của mình rất vui với việc sửa chữa và mình cũng vậy, nhiệm vụ đã hoàn thành.

Cảm ơn vì đã đọc.

### Các bài viết tương tự:

1. [bếp từ ML-SV190DC - khi cấp nguồn điện vào thì máy chạy hiển thị bình thường nhưng không đun được sò không chạy ấn phím có điều khiển nhưng bếp không đun được kiểm tra máy không có điện áp cấp vào chân điều khiển của ic công suất H20R1202](#)
2. [chào các bác.e có nhận 1con đầu kts nhãn hiệu sonicson chắc của trung quốc. - nguồn vẫn tốt.nhưng trên mặt chỉ báo đèn đỏ chứ k hiện số.e đang ngi chết rôm.ace trên diễn](#)

Tài liệu này được tải từ website: <http://linhkienthaomay.com>. Zalo hỗ trợ: 0389937723

đàn ai có rôm e này cho e xin với

3. LG FLATSRON L1742S - \*Bật nguồn không lên, đèn nguồn không sáng, đo nguồn 5v và 22v thì vẫn có nhưng k ổn định lúc cao lúc thấp. \*đo con ic apm 4052d thì thấy chân nào cũn chập với nhau.e tháo con này ra thì cắm nguồn đèn nguồn sáng nhưng màn hình đen thui
4. máy giặt sharp ESN75EV - đã lâu rồi không lên dd mình thấy phân máy giặt bây giờ ít người đăng bài lên. theo mình từ khi dangnhattin không lên diễn đàn làm cho diễn đàn về mảng này không sôi động , hỏi nhưng không có ai giúp. bạn dangnhattin lau nay có khoẻ không .?
5. máy giặt sharp ESN75EV - đã lâu rồi không lên dd mình thấy phân máy giặt bây giờ ít người đăng bài lên. theo mình từ khi dangnhattin không lên diễn đàn làm cho diễn đàn về mảng này không sôi động , hỏi nhưng không có ai giúp. bạn dangnhattin lau nay có khoẻ không .?
6. Máy in cp1025 - Lỗi "Printer Mispick" - In test trên máy thì ok nhưng in xong thì nó báo đèn nhấp nháy đèn vàng và đèn xanh tắt. In trên PC thì in được lệnh đầu tiên in xong thì nó báo nhấp nháy đèn vàng và đèn xanh vẫn sáng, trên PC thì báo "Printer Mispick" và hỏi mình có "Resumed" không, mình ấn thì nó in lại lệnh trc đó, mình nhấn nút hủy lệnh nó cũng lại lệnh đó, đến khi mình tắt máy bật lên lại mới in lệnh tiếp theo được nhưng in xong cũng bị trường hợp trên, và khi mình in thì giấy vẫn còn trong khay.
7. máy tính của m dùng 2 cây ram 128mb, cpu chắc của intel lúc còn dùng FDD, máy bị lỗi như thế này: + khi cắm dây nguồn vào bộ nguồn, máy tự chạy + nguồn, quạt cpu chạy mà màn hình không lên + đèn bàn phím chớp cái mất luôn ( màn hình ok không bị hư gì hết, mình đem qua màn hình và bàn phím khác thử rồi) mà nó vẫn không lên màn hình + bàn phím không cháy + trên main không có hiện tượng bị phù tu gì hết, mình đã tháo 2 cây ram, cpu ra vệ sinh sách sẽ và cắm dây cáp vào thật chắc rồi v=> vậy máy tính m bị gì vậy các bạn, mong các bạn giúp đỡ, mặc dù đầu năm , nhưng m mong sẽ có bạn online cảm ơn cả nhà - bật máy nguồn và quạt chíp chạy
8. Modem tivi panasonic (TC\_21FX71V) - Không có đèn báo nguồn đo có nguồn 300v ở tu loc nguồn và 110v cấp cho cao áp mong ah em chi giúp
9. tivi lg 17 - tivi vẫn có phong xanh bình thường nhưng k có muối.chạy tổng 938.e đã thay tông thay nhớ.kiểm tra duongf abl nhưng vẫn k được.theo cac bác e lên làm thế nào nữa.mong các cao thủ chỉ bảo
10. Tivi sam sung ua48h5203ak - Có đèn nhen, không hình, đã thay thử tcom không được, t com chỉ có sáng 1lét
11. tivi Samsung 21z50mn bị khoá chói - Chào các ae lâu quá ko lên dd, ae cho em hỏi tivi Samsung 21z50mn slim có cao áp nhưng ko có chói. em đo có tim đèn, có 200v,g2 còn có 150v..em tìm cao áp 21a004thay thử nhưng ko có loại này. có thể thay loại nào tương đương ak. có phải phải máy bị đèn yếu khoá chói ko ak. máy chạy tổng tda 1202, VERTLA7814, nguồn str 6750.
12. tivi TCL model kg nhớ rõ tại gấp quá""tại lãnh sửa tai nhà - bên thứ cấp ""12v có 24v và 110v kg có .đèn nháy 1 nhíp rồi đi đại.e thay IC giao động 1506 và sôi lên hết phân nguồn cũng kg ăn thua gì.e nạp card mới đăng tin đc. e mới vào diễn đàn mong ae giúp đỡ e. e cảm ơn ae trên diễn đàn nhiều lắm