

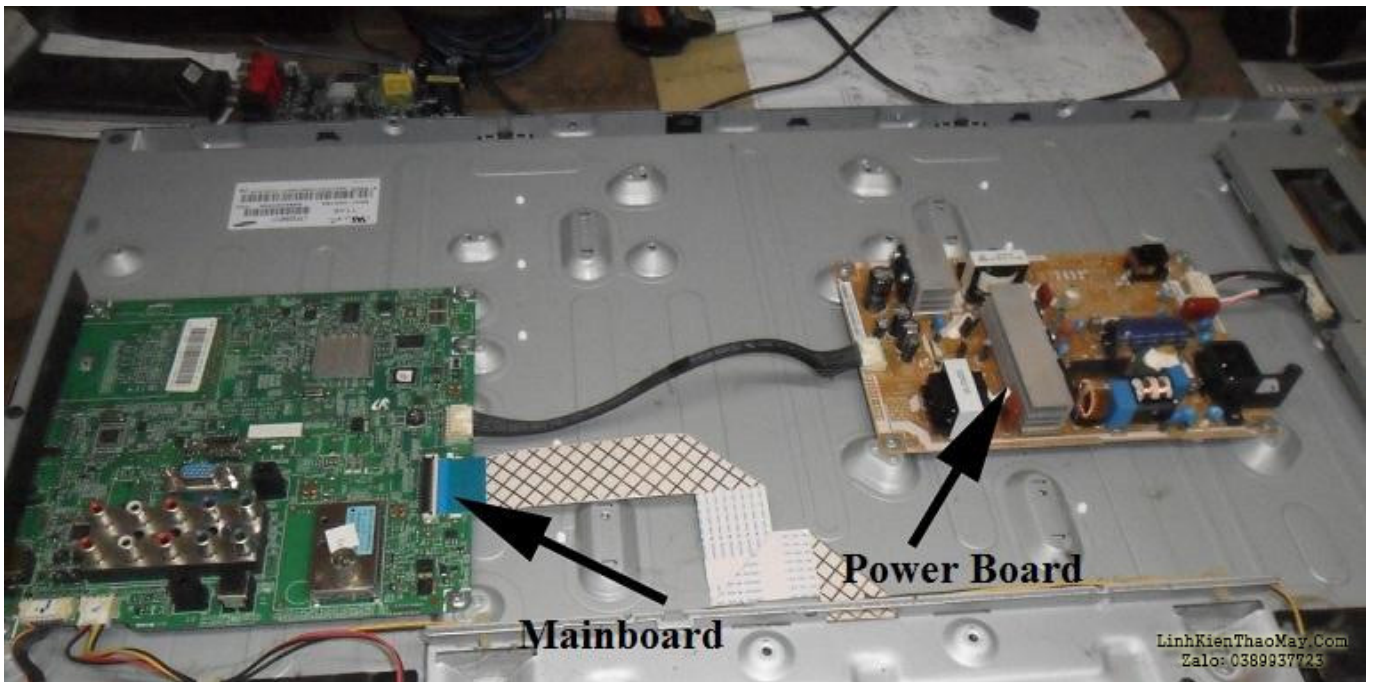


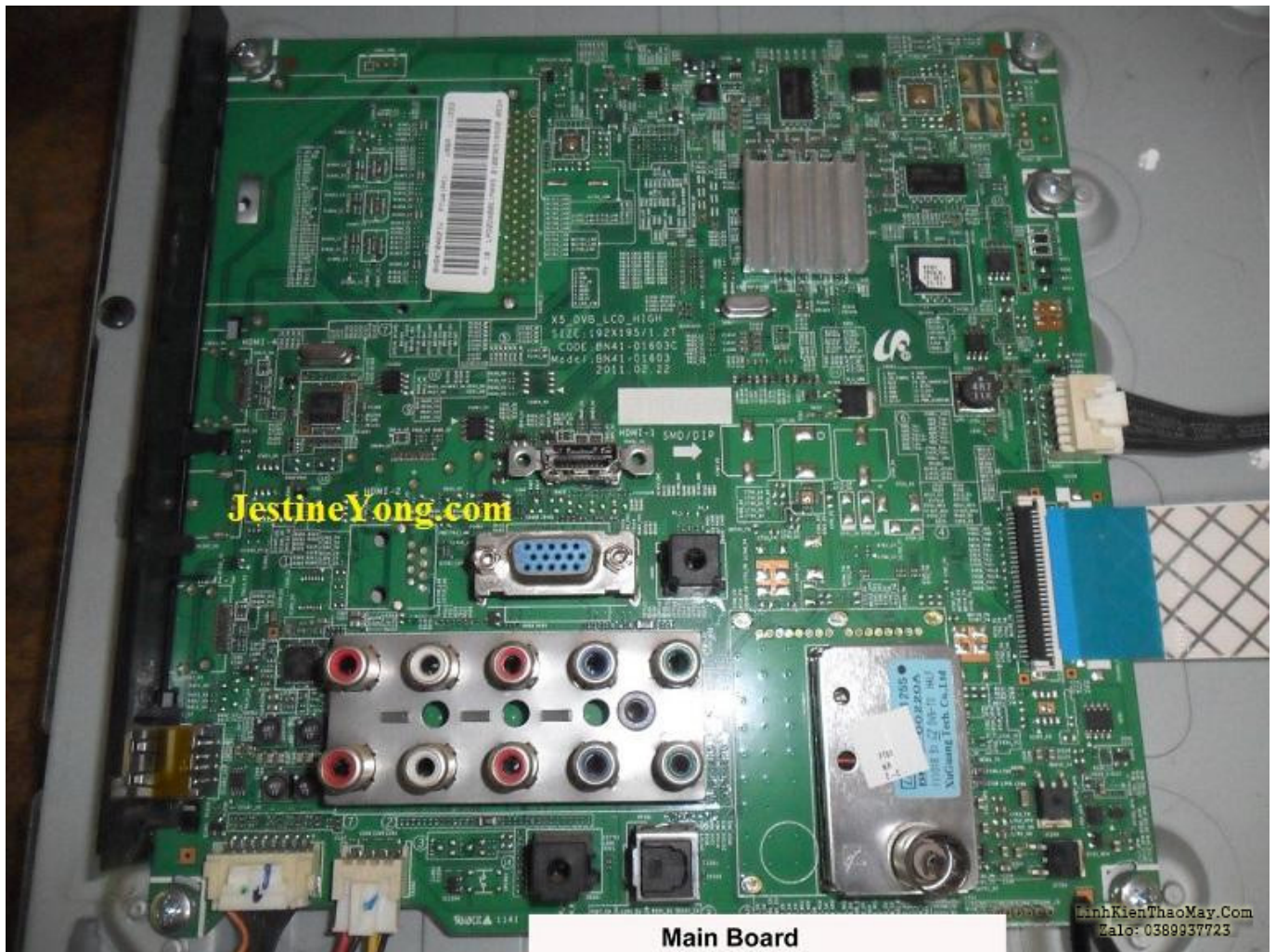
khách đã gửi cho mình chiếc TV LED 32 " này với Tình trạng về việc tự động chuyển kênh (và đèn LED nguồn nhấp nháy) mặc dù bạn không nhấn vào điều khiển từ xa và điều khiển bảng điều khiển phía trước.

Điều này có nghĩa là sự cố không liên quan gì đến điều khiển từ xa. Trong hình trên, bạn thấy kênh 14 nhưng thực tế nó đang đếm / chạy 15 rồi 16, v.v. Hình dưới là mẫu TV LED LA32D400E1MXXS.



Sau khi mở nắp ra, mình có thể nhìn thấy một vài bo mạch nhưng những bo mạch quan trọng nhất là bo mạch chủ và bo mạch nguồn.

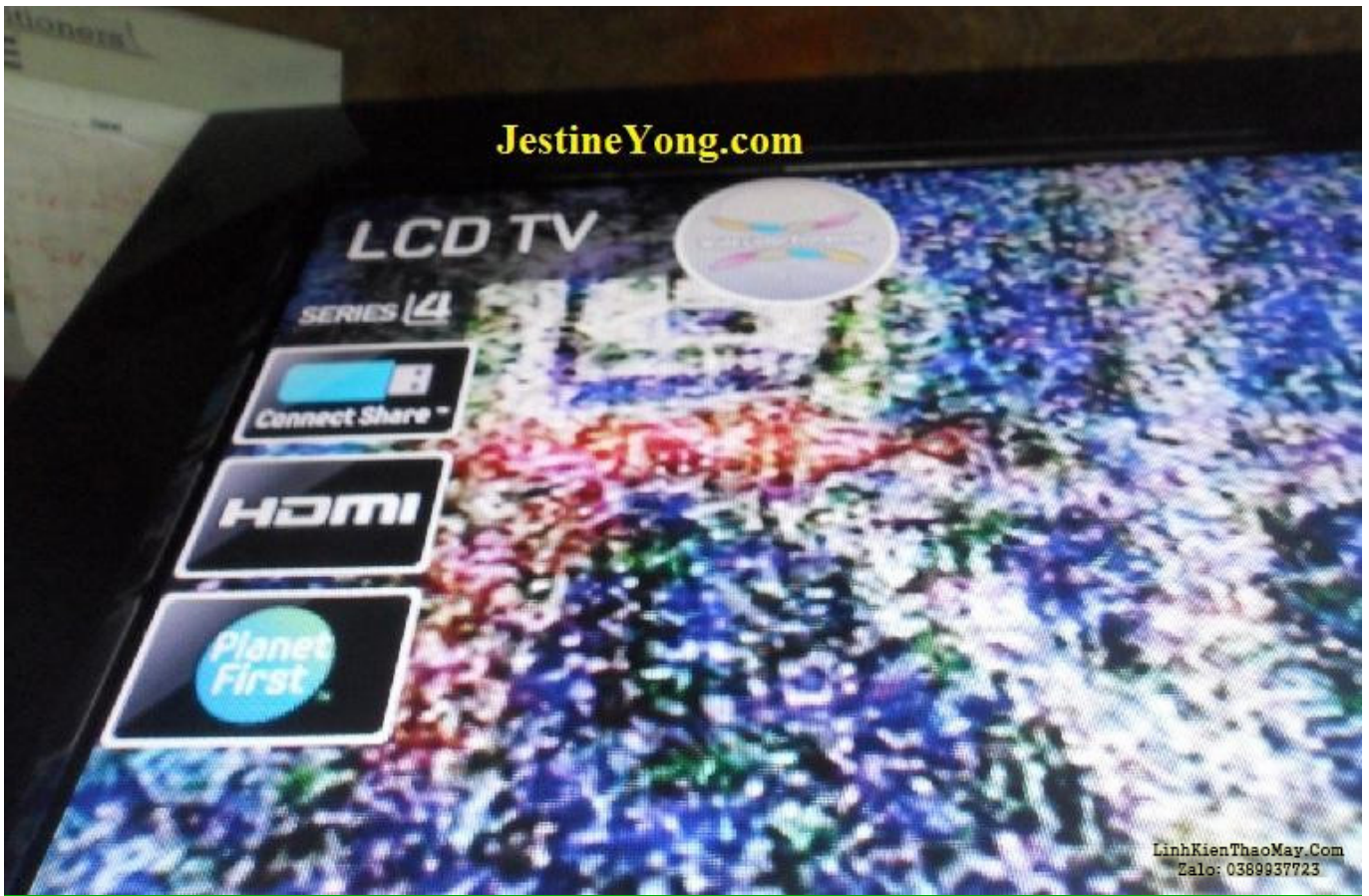




Để xác nhận là lỗi mainboard hay lỗi phím cảm ứng mặt trước, mình phải tháo đầu nối phím cảm ứng ra như hình bên dưới:



Sau khi đã tháo đầu nối phím cảm ứng và bật nguồn, sự cố đã biến mất. Nếu bạn nhìn vào bức ảnh bên dưới, không có kênh nào đang chạy. Từ bài kiểm tra này, mình kết luận rằng đó là vấn đề của bảng phím cảm ứng mặt trước.



TRUNG TÂM SỬA CHỮA ĐIỆN TỬ QUẢNG BÌNH

MR. XÔ - 0901.679.359 - 80 Võ Thị Sáu, Phường Quảng Thuận, tx Ba Đồn, tỉnh Quảng Bình

GIÁ RẺ

NHANH CHÓNG

LINH KIỆN CHÍNH HÃNG

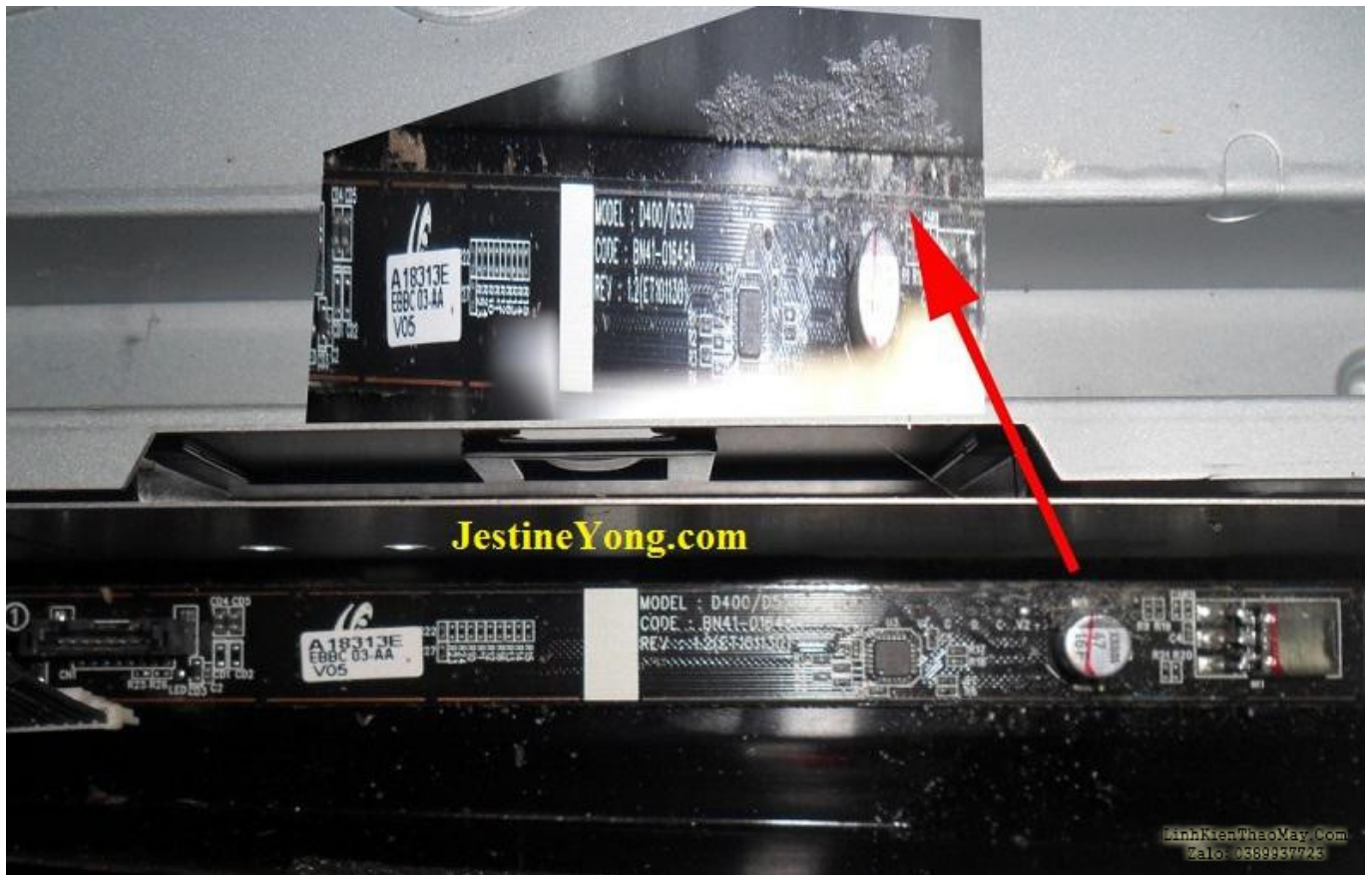


TRUNG TÂM SỬA CHỮA ĐIỆN TỬ  
XÔ NGUYỄN

- Dịch vụ sửa chữa điện tử tại nhà
- Cung cấp linh kiện điện tử
- Tư vấn lắp đặt nhà thông minh

Đc: Quảng Thuận, tx Ba Đồn,  
tỉnh Quảng Bình - 0901.679.359

Khi mình mở bảng phím cảm ứng, mình bị sốc khi thấy bảng mạch rỉ sét. Có thể là do nước nhỏ giọt gây ra và cần có thời gian để phát triển thành tình trạng rỉ sét như thế này.



Sau đó, mình làm sạch bảng mạch và chỉnh lại IC và các linh kiện SMD. Sau khi hoàn tất, mình đã bật nguồn TV và không thể thấy kênh tự động thay đổi trên màn hình nữa. Vấn đề đã được giải quyết.







## Các bài viết tương tự:

- [1. Âm ly A97 bị mất 1 kênh - A97 có 2 kênh L,R Hiện tại bị mất kênh R. Đã đảo loa kiểm tra 2 loa vẫn bình thường](#)
- [2. bếp từ media. cứ cho nồi vào là chạy ngắt chạy ngắt. e k biết nó hỏng cái gì cày mãi rồi chưa ra - mấy ngày mới có e bếp từ mà sửa k chạy chắc e chuyển nghề mất các bác ạ](#)
- [3. chào các thành viên mình mới làm thêm máy giặt tủ lạnh - mới nhận con máy giặt AW-E920Lv cọn chế độ giặt và cấp nước\(ko vắt và xả\)thì máy giặt xong tự tắt máy được,,còn nếu chọn giặt có vắt có xả máy giặt xong các quá trình thì ko tự tắt được chỉ hiện về 0 phút nhưng ko tắt\(tắt là tắt nguồn \)](#)
- [4. cục công suất GHS 8800 - kênh A bình thường, còn kênh B không có tiếng ra, quạt vẫn quay, đèn vẫn sáng nhưng ko nhảy](#)
- [5. đầu kỹ thuật số call tech dvb usb,,,bắt dc 1 số kênh ko bắt dc kênh vtc1 đến vtc 11 - em dò ko dc em chọn mặc định nhà sản xuất,,,giờ ko load dc kênh nữa,,,có cách nào khác ngoài chạy lại ram bằng cách mua bộ nạp lại chương trình ko các bác](#)
- [6. Tho sua tivi - E la thợ điện tử chuyên đi lắp ráp và sửa chữa điện máy-điện tử, mọi người biết ai đang cần va tuyển thợ thi chỉ giúp e vs ạ. 01638078723](#)
- [7. Tivi led Darling 32HD930 - Mở nguồn chớp chữ darling rồi tắt led nền. Đã kiểm tra nguồn cấp led, bình thường 24v, mở on/off nguồn boost khoảng 55v, led chớp rồi tắt.nguồn tụt về 24v. Em đã kiểm tra led nền \(18 led loại 3v\) không hư.](#)
- [8. Tủ đông DARLING 210lít - Mỗi lần xả tủ là pị nghẹt k làm lạnh đc,mình xa gas rút chân](#)

không nạp gas lại thì chạy đc, nhưng khi tủ bám tuyết nhiều xả đá xong thì block vẫn chạy nhưng k làm lạnh đc, kt đông hồ gas thì báo dưới 0psi, mong ae chỉ cách trị pan này

9. Tủ lạnh panasonic. Chạy bằng bo mạch điện tử - Không xả đá
10. Tủ quây SANAKY - chiếc tủ quây SANAKY cắm điện chạy bình thường nhưng ở phía dưới đáy tủ không lạnh , không làm đá đc ,ở trên mặt kính tủ bị đóng tuyết gân tẩm kính
11. tuyển thợ phụ sửa chữa điện tử- điện lạnh(ưu tiên thợ điện tử muốn học thêm điện lạnh) - tuyển thợ sửa chữa điện tử - điện lạnh(ưu tiên thợ điện tử muốn học thêm điện lạnh,và ngược lại)có chỗ ăn ở+ lương thỏa thuận
12. xsat 410 - Tình hình là cái xsat của nhà em nó bị chập dây tín hiệu và nó bị hư mất hộp kênh hay sao ý? bây giờ không có tín hiệu nữa. có bác nào bíт sửa được hộp kênh thì chỉ em với? hay là phải thay hộp kênh mới ạ?