

Đây là bản mạch của bộ sạc **imax B6** nổi tiếng trên thị trường được vẽ lại bằng **KiCAD 5.02** và chạy firmware tùy biến **cheali-charger**, hiện giờ hãng hết sản xuất model này và chuyển sang model cao cấp hơn. Bây giờ có mua thì toàn hàng nhái và chip xử lý họ thay bằng **STMxxx** rồi nên rất khó để tùy biến firmware.

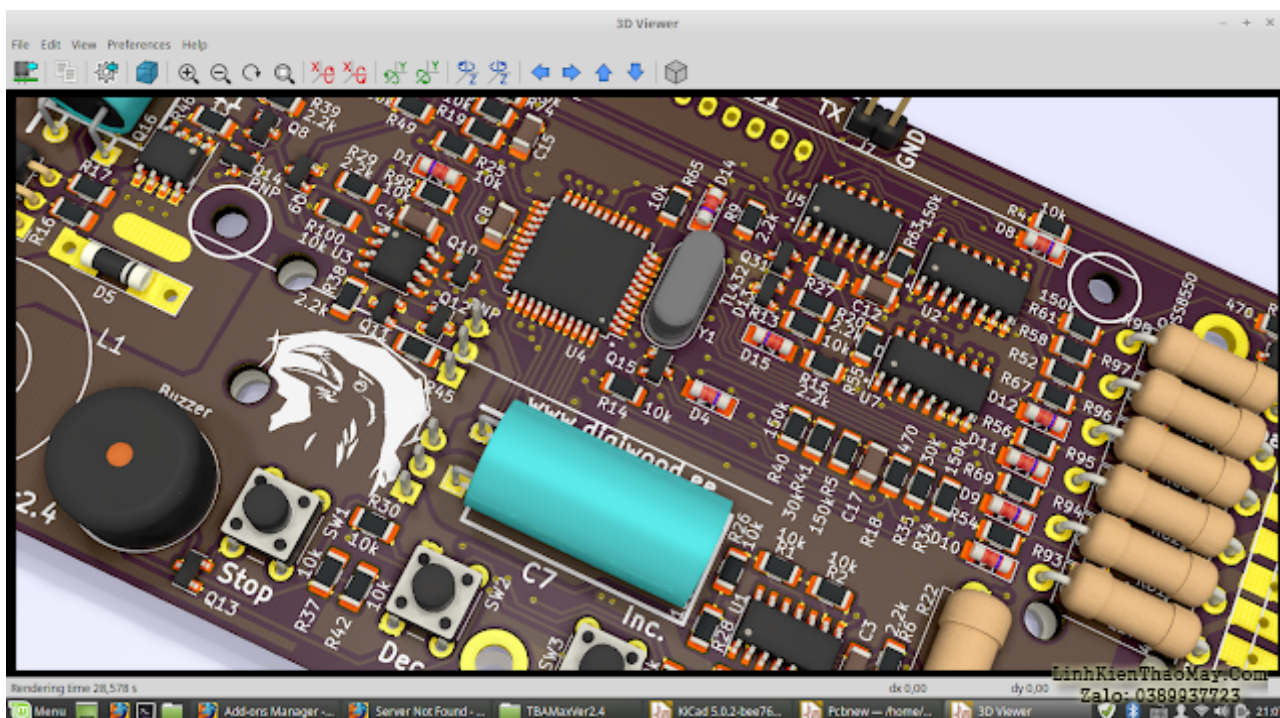
Mình vô tình mua bộ sạc **imax B6 mini** thì thấy thiết kế nó hoàn toàn khác bản **imax B6** thường này, công suất lớn hơn, đo được nội trở của battery (tuy nhiều lúc đo không chính xác), chip xử lý rất khác (**MA84G564AD48**) và **hiếm** nếu chip có hư cũng rất khó tìm mua ở VN để thay thế.

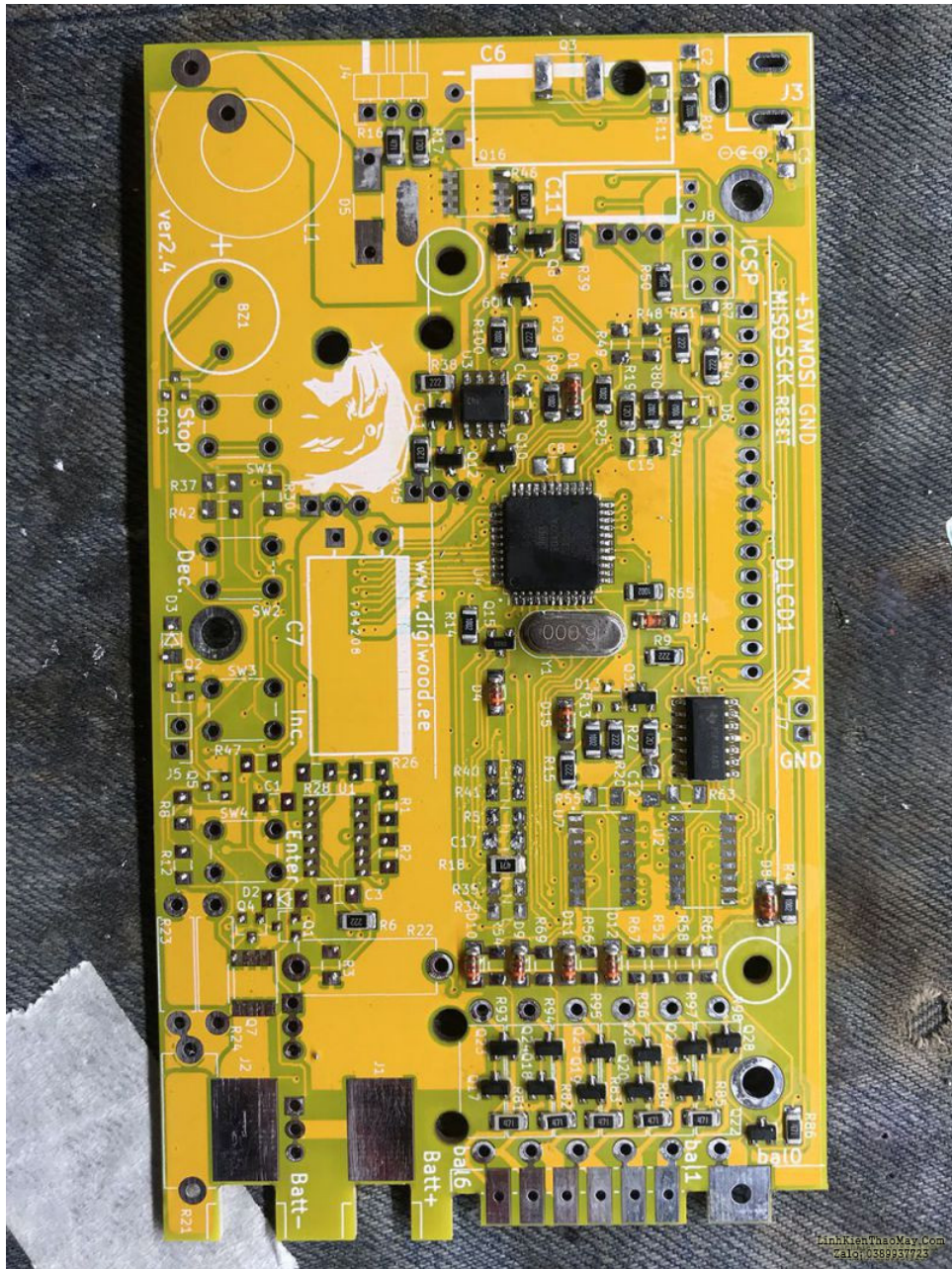
Các tính năng cơ bản:

- Cân bằng điện áp cho 6 cells
- Điện áp battery tối đa tới 26V
- Cho phép dòng sạc tới 6A, tổng công suất giới hạn ở mức 50W
- Dòng xả tới 2A, giới hạn ở mức 20W
- Hỗ trợ điện áp đầu vào 11-24V (60W)

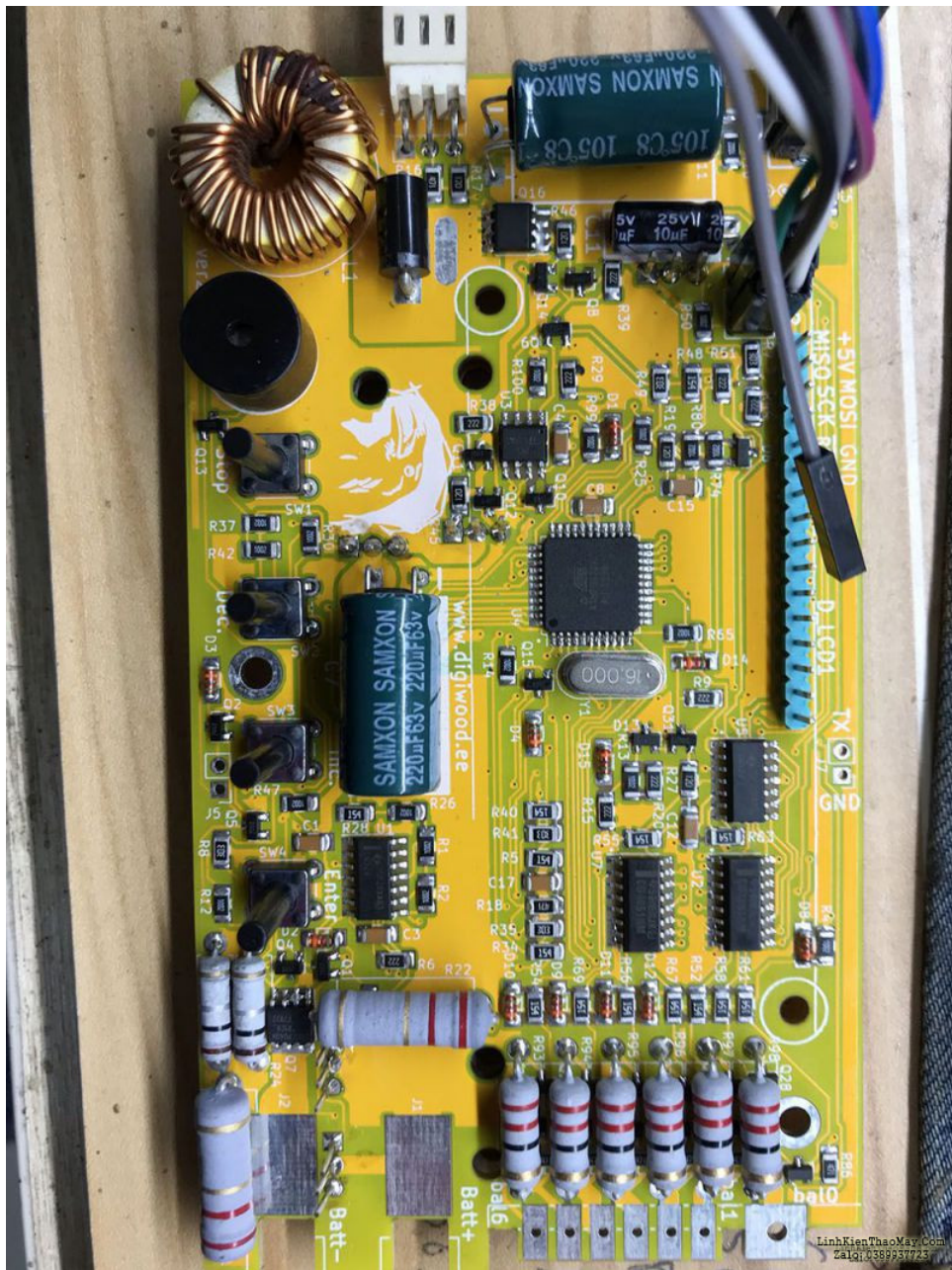
Các tính năng thêm:

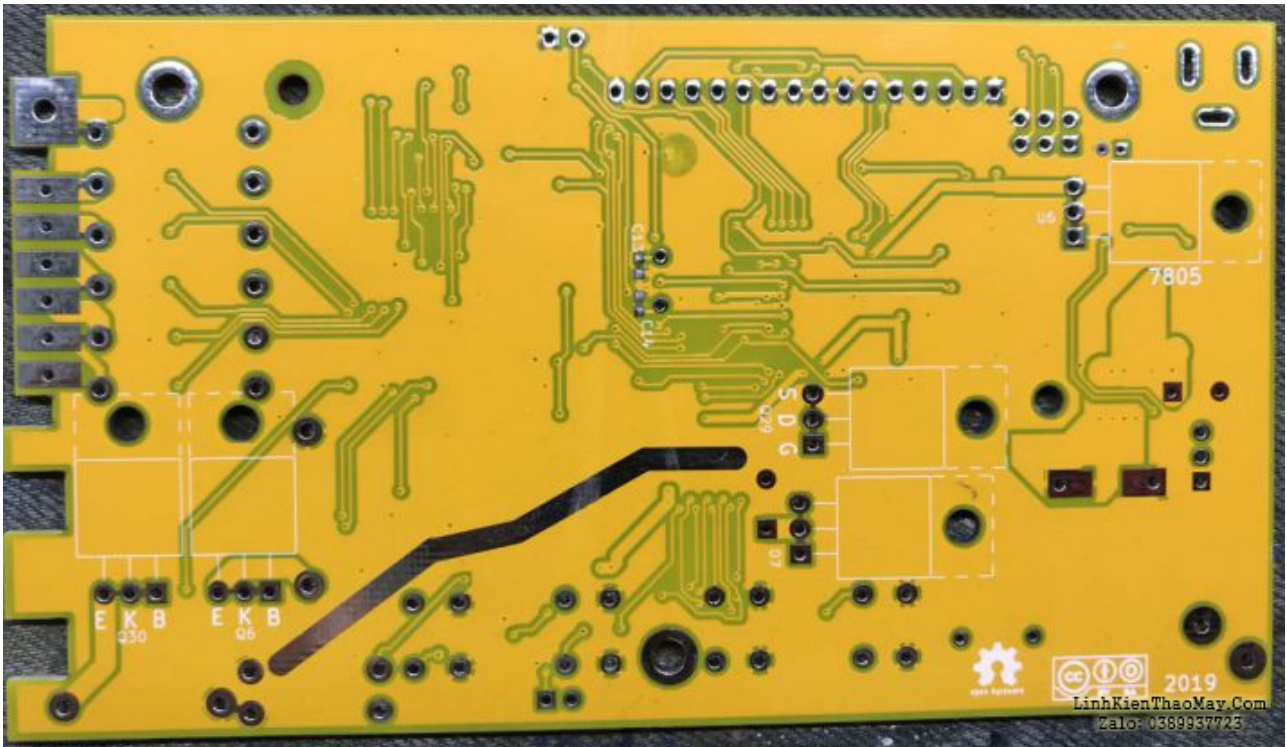
- Bảo vệ phân cực ngược đầu vào
- Bảo vệ phân cực ngược đầu ra
- Thêm tùy chọn đo nhiệt độ bên ngoài (cảm biến nhiệt độ được gắn lên Battery)
- Kết nối tới PC để giám sát quá trình hoạt động (Sạc/Xả)
- Khóa điện áp đầu vào (software)
- Nạp Firmware dễ dàng qua socket nạp

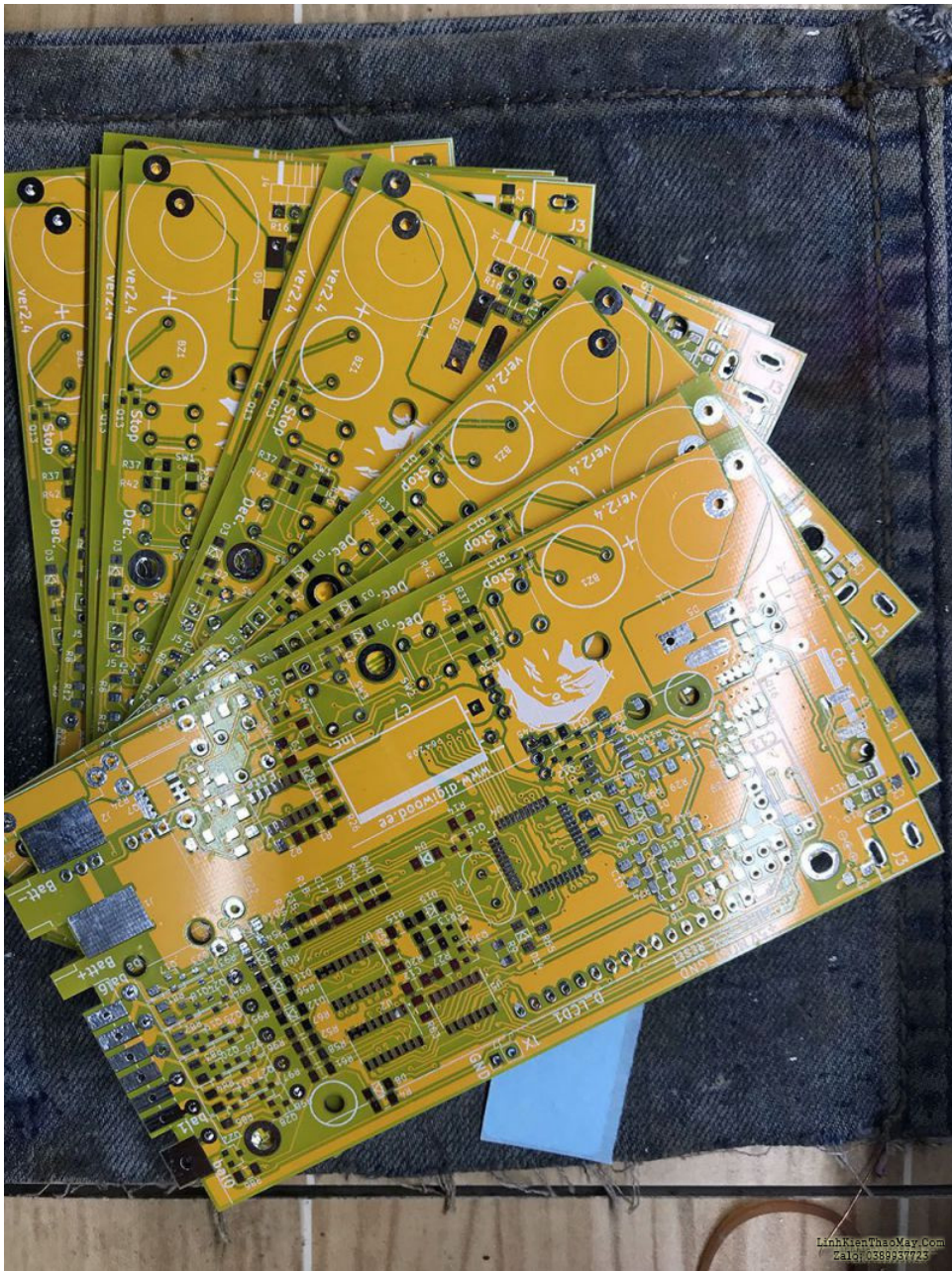


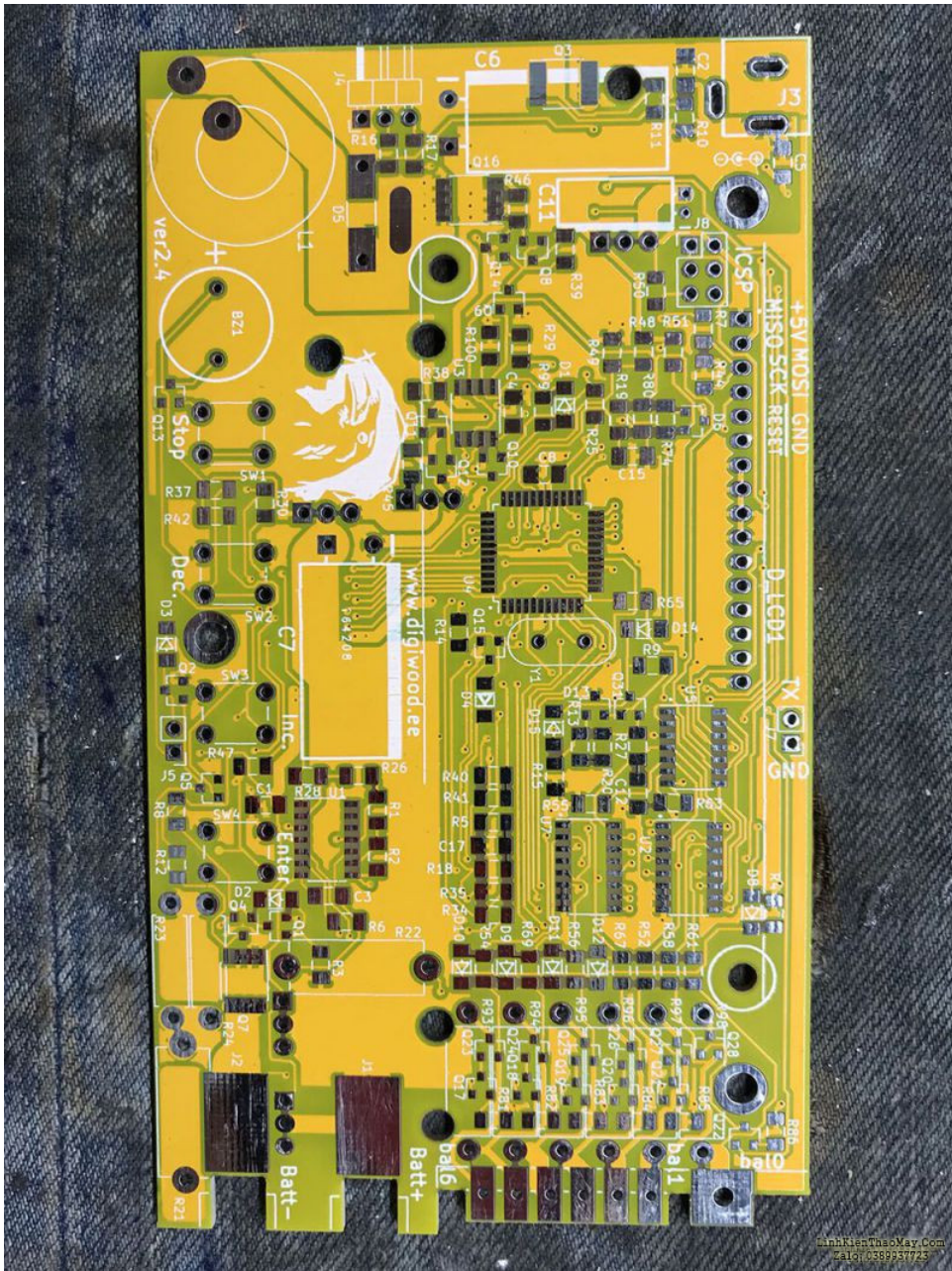


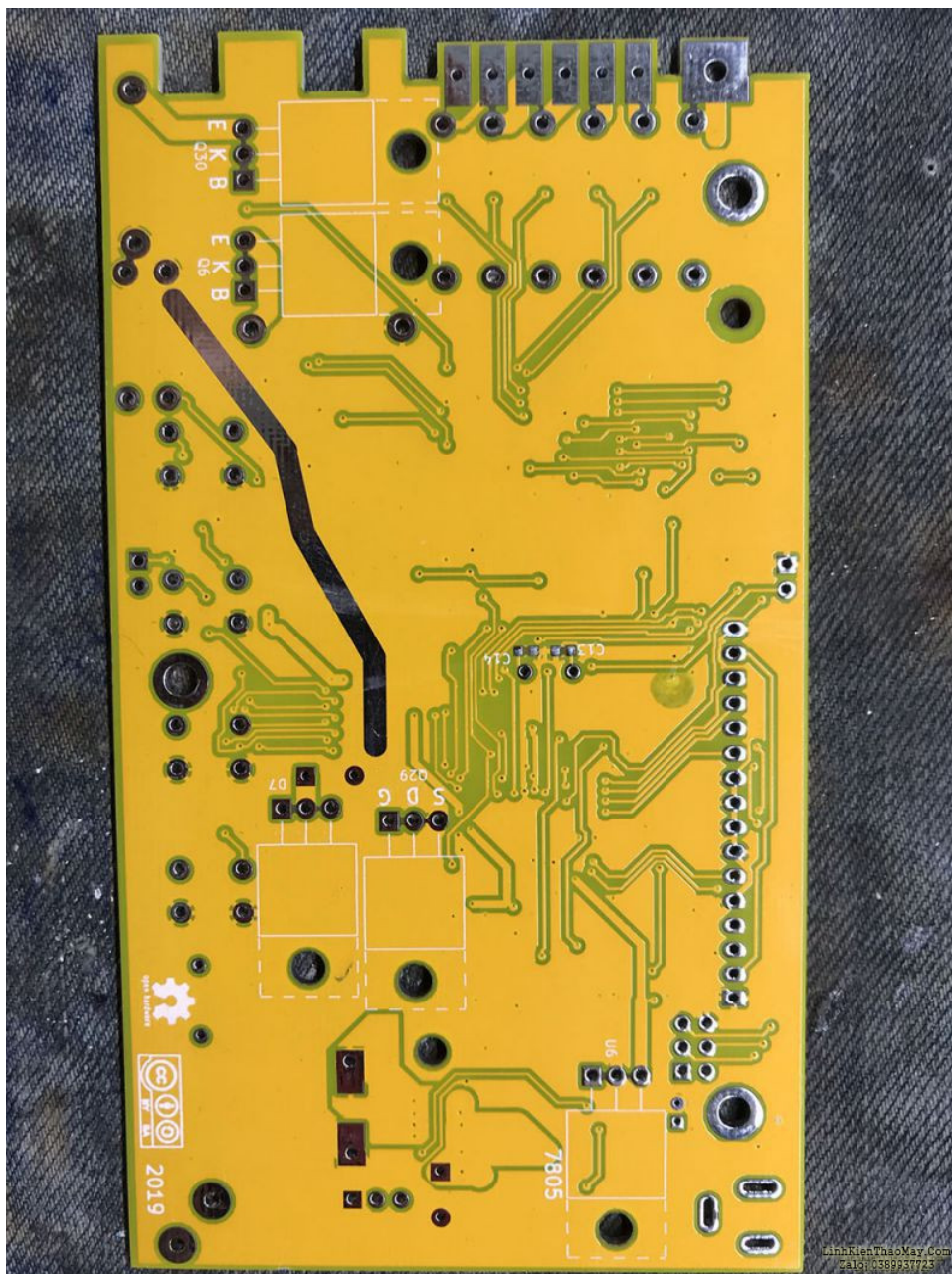












TRUNG TÂM SỬA CHỮA ĐIỆN TỬ QUẢNG BÌNH

MR. XÔ - 0901.679.359 - 80 Võ Thị Sáu, Phường Quảng Thuận, tx Ba Đồn, tỉnh Quảng Bình

GIÁ RẺ

NHANH CHÓNG

LINH KIỆN CHÍNH HÃNG



TRUNG TÂM SỬA CHỮA ĐIỆN TỬ
XÔ NGUYỄN

- Dịch vụ sửa chữa điện tử tại nhà
- Cung cấp linh kiện điện tử
- Tư vấn lắp đặt nhà thông minh

Đc: Quảng Thuận, tx Ba Đồn,
tỉnh Quảng Bình - 0901.679.359

SANYO EIC SAMSUNG
Panasonic TOSHIBA BISHI

Mình có đặt dư vài Board, bạn nào muốn diy liên hệ mình nhé.

Nguồn:

<http://www.digiwood.ee/2-uncategorised/9-tbmax-charger>

Các bài viết tương tự:

1. [Bên trong bộ GPS định vị vệ tinh](#)
2. [Bên trong bộ nguồn HP6269B- HP6269B Teardown](#)
3. [Bên trong đồng hồ đo điện vạn năng zoyi zt-s4](#)
4. [FT232RL China?](#)
5. [Hướng dẫn sử dụng máy hiện sóng DSO138 mini new version](#)
6. [Phân tích bên trong bộ sạc Imax B6](#)
7. [Review Máy hiện sóng cầm tay \(Oscilloscope\) Fnirsi - 1C15](#)
8. [Review So sánh 2 loại kích điện: “Sin chuẩn” và “sin mô phư”.](#)
9. [Sạc Pin 18650 Li-Ion không chip](#)
10. [TL866II Plus](#)
11. [TOPSHAK TS-ESD2 tô vít điện giá 330K](#)
12. [Zotek ZT109 digital multimeter](#)